

Les Abords du Fort de Vaux.

Et qu'il y a d'épouvantable dans ce qu'on voit de la bataille de Verdun... spectacle, c'est d'y voir le fort peu à peu de gloire sembler vouloir lever encore...

France ne dépend du sort de Verdun... Il reste, pourtant, la des emblèmes, des vestiges, sur lesquels Allemands et Français veulent appuyer le levier de leur bravoure suprême...

CHEMINS DE FER

MEURES D'ARRIVEES ET DE DEPARTS

New Orleans Great Northern R. R.

Station Terminus, rue Canal. DEPART: Tous les Jours Excepté Dimanche...

ARRIVEE: Tous les Jours Excepté Dimanche. Jackson, Columbia, Tyler town, Bogalusa et Intermediaire...

ARRIVEE: Tous les Jours Excepté Dimanche. Jackson, Columbia, Tyler town, Bogalusa et Intermediaire...

Texas and Pacific R. R.

Station Trans-Miss. DEPART: Alexandria Local, Alexandria, 6:30 a.m.

ARRIVEE: Alexandria Local, Alexandria, 6:30 a.m. Texas and Pacific Limited, Alexandria, 8:15 p.m.

Queen and Crescent R. R.

Station Terminus, rue Canal. DEPART: New York and Washington, 7:30 p.m.

ARRIVEE: New York and Washington, 7:30 p.m. Cincinnati and Chicago, 8:15 p.m.

Louisiana Southern R. R.

BRANCH GULF COAST LINES. DEPART: 7:00 a.m. Pointe-à-la-Hache, Pass., 7:50 p.m.

ARRIVEE: 8:00 a.m. Shell Beach Motor, 9:00 a.m. Sportsmen's Special, Shell Beach, 5:45 p.m.

Southern Pacific Company.

Station Union. DEPART: Texas Local, pour Houston et stations intermédiaires, 5:55 a.m.

ARRIVEE: Texas Local, pour Houston et stations intermédiaires, 5:55 a.m. Sunset Limited, pour San Antonio, El Paso, Arizona et Californie, 11:00 a.m.

Gulf Coast Lines.

N. O., T. & M. R. R. Station Terminus, rue Canal. DEPART: "California Special", Arrivee, 7:40 p.m.

ARRIVEE: "California Special", Arrivee, 7:40 p.m. Texas Daylight, 8:40 a.m. Brownsville et autres points du Texas, 9:20 p.m.

Illinois Central R. R.

Station Union. DEPART: Panama Limited, Chicago, St. Louis, Louisville et Cincinnati, 8:30 a.m.

ARRIVEE: Panama Limited, Chicago, St. Louis, Louisville et Cincinnati, 8:30 p.m. Local Mail, Chicago, St. Louis, Louisville et Cincinnati, 10:45 a.m.

Louisiana Railway and Navigation Company.

Station Terminus, rue Canal. DEPART: No. 1, 5:00 p.m. Départ Nouvelle-Orléans, 5:05 p.m.

ARRIVEE: No. 1, 5:00 p.m. Départ Nouvelle-Orléans, 5:05 p.m. No. 2, 5:30 p.m. Départ Nouvelle-Orléans, 5:35 p.m.

Louisville and Nashville R. R.

Au Pied de la rue du Canal. ARRIVEE: New York et Nouvelle-Orléans Limited, 7:50 p.m.

ARRIVEE: New York et Nouvelle-Orléans Limited, 7:50 p.m. Washington et New-York Mail, 8:55 p.m.

Table with 2 columns: Station Terminus, rue Canal. DEPART: California Special, Houston, Galveston, Brownsville et autres points du Texas.

Table with 2 columns: Station Union. DEPART: Panama Limited, Chicago, St. Louis, Louisville et Cincinnati.

Table with 2 columns: Station Terminus, rue Canal. DEPART: No. 1, 5:00 p.m. Départ Nouvelle-Orléans.

Table with 2 columns: Station Terminus, rue Canal. DEPART: No. 1, 5:00 p.m. Départ Nouvelle-Orléans.

Table with 2 columns: Station Terminus, rue Canal. DEPART: New York et Nouvelle-Orléans Limited, 7:50 p.m.

Table with 2 columns: Station Union. DEPART: Texas Local, pour Houston et stations intermédiaires, 5:55 a.m.

Table with 2 columns: Station Union. DEPART: Delta Express, 7:15 a.m. Memphis Fast Express, 9:35 p.m.

Table with 2 columns: Station Union. DEPART: Delta Express, 7:15 a.m. Memphis Fast Express, 9:35 p.m.

Table with 2 columns: Station Union. DEPART: Delta Express, 7:15 a.m. Memphis Fast Express, 9:35 p.m.

Table with 2 columns: Station Union. DEPART: Delta Express, 7:15 a.m. Memphis Fast Express, 9:35 p.m.

VENTES AUX ENCHERES.

Par LEONARD L. STERN. ANNONCE JUDICIAIRE. Succession de Louis Kohlmann—Cour Civile de District pour la Paroisse d'Orléans, Division A, No. 112,352.

PAR LE SHERIF CIVIL.

ANNONCE JUDICIAIRE. Vente du contenu et des installations d'un bar. Vincent Ahrans vs. Louis G. Liak.

Une vraie Villégiature Préparée

PAR LES GULF COAST LINES. AGENT DES BILLETS. 229 rue St-Charles. Informez-vous près de lui avant de partir pour l'Ouest, au sujet du nouveau service de Californie et des prix.

Le Train de New York

Quitte la Station Terminale à 7:30 P. M. DIRECTEMENT. A la 32me rue et la 7me Avenue. Un liet de Broadway. Eclairé à l'Electricité. Excellent Service de Wagon Restaurant.

AVIS SPECIAL

NEW ORLEANS GREAT NORTHERN RAILROAD. EN VIGUEUR IMMEDIATEMENT. Service de Fret et de Passagers. A COVINGTON. Excursions du littoral EST RETABLI. Excursions du DIMANCHE. Départ de la Station Terminus à 7:35 A. M. M. J. McMAHON, Manager du Trafic.

Comment François-Joseph Devint Débauché.

Au début de son mariage avec la princesse Elisabeth, l'empereur François-Joseph qui avait fait un mariage d'amour, était d'une régularité de conduite d'autant plus remarquable qu'elle était rare à la Cour d'Autriche...

DINER DE FAMILLE.

EN MAIGRE. Soupe au lait, Huitres à la Olay, Sarcelle rôtie, Betteraves à la poitevine, Riz en sautées.

Armes et munitions confisquées.

La découverte de cinq carabines, un revolver et 400 cartouches chargées, dans la malle d'un Mexicain qui quittait la Nouvelle-Orléans, a décidé les autorités à ouvrir une investigation.

AVIS DE SUCCESSIONS

Succession de Mme Louise Roher, venue de la paroisse de Maréchal. COUR CIVILE DE DISTRICT pour la Paroisse d'Orléans, No. 112,350 - Division B.

Succession de Mme de Castro, venue de Vincenzo Orlando.

Succession de Rittenhouse Moore. COUR CIVILE DE DISTRICT pour la Paroisse d'Orléans, No. 112,351 - Division B.

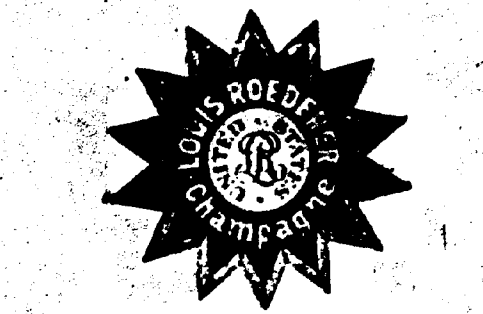
ANNONCE JUDICIAIRE.

E. A. Bellet vs. Divie Ice Cream Company. COUR CIVILE DE DISTRICT pour la Paroisse d'Orléans, No. 112,353 - Division C.

ANNONCE JUDICIAIRE.

Succession de Sophie Karhoff. COUR CIVILE DE DISTRICT pour la Paroisse d'Orléans, No. 112,354 - Division D.

CHAMPAGNE LOUIS ROEDERER REIMS



Exécutez l'Etoile Comme Garantie. PAUL GELPI & FILS AGENTS. 227 Rue Decatur, Nouvelle-Orléans.

VENTES AUX ENCHERES.

PAR LE SHERIF CIVIL. ANNONCE JUDICIAIRE. Vente du droit d'occupation.

ANNONCE JUDICIAIRE.

COUR CIVILE DE DISTRICT pour la Paroisse d'Orléans, No. 112,355. En vertu d'un arrêt de la Cour Civile de District pour la Paroisse d'Orléans, dans la cause ci-dessus intitulée.



— Ah! il y a si longtemps que nos vœux nous le promettront et qu'ils nous disent que nous ne sommes Allemands que parce que les Prussiens trichèrent en traçant la frontière... — Ils disent la vérité, Marianne! Ruisdal n'aurait jamais dû être annexé...

Ce n'était pas sans raison que la Louve avait reçu à cet expédient de se faire adresser les lettres de Félix au nom de Marianne et chez Garadel, l'aubergiste; elle avait même pris soin de continuer à s'en faire adresser à elle-même...

toujours, de me demander de vos nouvelles, et il m'a chargé de souhaiter le bonjour à tout le monde... Elle se retournait pour s'en assurer — Oh! personne ne vient derrière nous et je ne vois personne devant.

leur portait aux champs. — Je vais vous le préparer, Noëllet. — Vous saurez mademoiselle? — Vous allez voir? fit-elle en riant.

fois que mon père ait manqué le courrier. — Oui, mais il ne l'avait pas manqué, la vérité c'est que ma mère n'avait pas voulu nous montrer sa lettre.

qu'elle toi-même, et tu me le cachais! Geneviève ne put pas répondre; des aboiements joyeux avaient éclaté dans le jardin; Bazelle, le chien de la ferme, faisait fête à sa maîtresse qui rentrait avec Marianne; et Geneviève entendait aussi la voix de sa mère.