

NOTEZ BIEN L'ADRESSE
201-211 rue Nord Rempart
Couvreur, Marchand d'Ardoises et Réparateur
LE SEUL ET UNIQUE BRANDIN
ALBERT BRANDIN SLATE AND ROOFING CO., Inc.

RÉFLEXIONS
D'UN PARISIEN

Paris 31 mai.
Il paraît que, pour employer une expression comme, j'ai eu, les jours-ci, la dent cruelle, à propos de l'alimentation des Allemands...

leurs adversaires possèdent l'énergie rien ne va plus; eux, n'ont pas le droit d'employer les mêmes armes.

ORIGINE DES RACES AMÉRICAINES

Depuis les trente dernières années, et surtout depuis le commencement de ce siècle, le paléontologue sud-américain Ameghino a fait au sujet de l'origine de la population indigène américaine une hypothèse remarquable...

suivant les tribus, les paupères ont une tendance à l'oblique.
5. Le nez. — Le dos du nez est bien développé, et le nez aussi bien que les fosses nasales...

Il y a d'autres traits physiques communs à tous les indigènes américains donnés en détail, ils montrent clairement l'unité fondamentale des Indiens.

La Plus Vieille Perle du Monde.

Du "Franc-Californien" de San-Francisco: Une perle âgée de 5,000,000 d'années a été découverte, par M. Stanley Carrolton Herd...

Le Temps

BULLETIN METEOROLOGIQUE OFFICIEL.
Observations prises vendredi à 8 heures du soir, SAMEDI 17 JUILIN 1916.

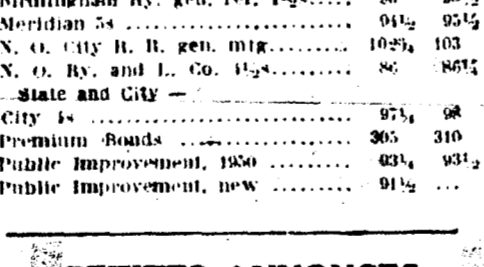
BULLETIN FINANCIER

Table with columns for Coton, Bons Divers, and other financial indicators.

PETITES ANNONCES

A VENDRE.
UNE BATTERIE en briques et trois étages, No. 783 rue Conti, entre les rues Bourbon et Royale...

CHAMPAGNE LOUIS ROEDERER REIMS



Exiger l'Étoile Comme Garantie: PAUL GELPI & FILS AGENTS

VAPEURS.
FRENCH LINE
NEW YORK-BORDEAUX-PARIS

VENTES AUX ENCHERES

PAR LE SHERIF CIVIL.
ANNONCE JUDICIAIRE.

ANNONCE JUDICIAIRE

COUR CIVILE DE DISTRICT pour la Paroisse d'Orléans, No. 116,758.

ANNONCE JUDICIAIRE

COUR CIVILE DE DISTRICT pour la Paroisse d'Orléans, No. 116,759.

ANNONCE JUDICIAIRE

COUR CIVILE DE DISTRICT pour la Paroisse d'Orléans, No. 116,760.

ANNONCE JUDICIAIRE

COUR CIVILE DE DISTRICT pour la Paroisse d'Orléans, No. 116,761.

ANNONCE JUDICIAIRE

COUR CIVILE DE DISTRICT pour la Paroisse d'Orléans, No. 116,762.

ANNONCE JUDICIAIRE

COUR CIVILE DE DISTRICT pour la Paroisse d'Orléans, No. 116,763.

ANNONCE JUDICIAIRE

COUR CIVILE DE DISTRICT pour la Paroisse d'Orléans, No. 116,764.

ANNONCE JUDICIAIRE

COUR CIVILE DE DISTRICT pour la Paroisse d'Orléans, No. 116,765.

ANNONCE JUDICIAIRE

COUR CIVILE DE DISTRICT pour la Paroisse d'Orléans, No. 116,766.

ANNONCE JUDICIAIRE

COUR CIVILE DE DISTRICT pour la Paroisse d'Orléans, No. 116,767.

CHEMINS DE FER
NEURES D'ARRIVEES ET DE DEPARTS
Texas and Pacific R. R.

Table of train arrivals and departures for Texas and Pacific R.R.

Illinois Central R. R.

Table of train arrivals and departures for Illinois Central R.R.

Louisville and Nashville R. R.

Table of train arrivals and departures for Louisville and Nashville R.R.

New Orleans Southern and Grand Isle Railway.

Table of train arrivals and departures for New Orleans Southern and Grand Isle Railway.

New Orleans Great Northern R. R.

Table of train arrivals and departures for New Orleans Great Northern R.R.

Southern Pacific Company.

Table of train arrivals and departures for Southern Pacific Company.

Louisiana Railway and Navigation Company.

Table of train arrivals and departures for Louisiana Railway and Navigation Company.

Gulf Coast Lines.
N. O., T. & M. R. R.
Station Terminus, rue Canal.

Table of train arrivals and departures for Gulf Coast Lines.

Louisiana Southern R. R.

Table of train arrivals and departures for Louisiana Southern R.R.

Yazoo and Mississippi Valley R. R.

Table of train arrivals and departures for Yazoo and Mississippi Valley R.R.

Queen and Crescent R. R.

Table of train arrivals and departures for Queen and Crescent R.R.

Station Terminus, rue Canal.

Table of train arrivals and departures for Station Terminus, rue Canal.

CHEMINS DE FER.

Table of train arrivals and departures for CHEMINS DE FER.

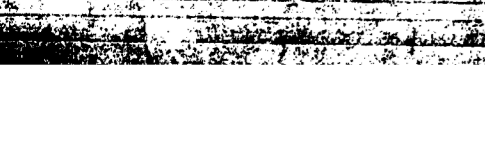
Une vraie Villégiature Préparée

GULF COAST LINES
AGENT DES BILLET
229 rue St-Charles

New Orleans Great Northern R. R.

EXCURSIONS
(Trains de Plaisir)
Tous les Dimanches et Mercredis

F. LAUDUMIEY & CO., Ltd.
Entrepreneurs de Pompes
Funèbres et Embaumeurs
1108-1112 RUE NORD REMPARTS



TOITURES
Francès, plissés, etc., en cuivre, plomb, zinc et métal galvanisé.