

TOUTES CHOSES

Sauf le Temps et la Marée

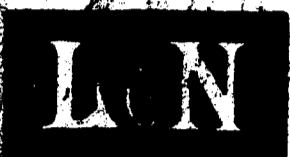
Attendent pour la personne qui a un compte en banque. Pas de tracas; pas de soucis et vous aurez de l'argent à dépenser, dans votre âge mûr, pour l'achat d'un bon fauteuil bien confortable. Le temps propice est l'instant même.

Whitney-Central Trust & Savings Bank

Rues St-Charles et Gravier.
6132 Rue Oak.

Rues Chartres et Iberville.
Rues Dauphine et Piété.

24 mars-dim - ven-dim-mer



Louisville & Nashville R. R. Co.

La ligne la mieux équipée offrant le service le plus moderne de la Nouvelle-Orléans aux villes du Nord et de l'Est

La route du "NEW YORK & NEW ORLEANS, Limited" Train tout en acier, composé entièrement de wagons-lits Pullman, wagon d'observation et Café Club
Pour plus amples informations s'adresser au Bureau des billets 201 rue St-Charles

En faisant vos emplettes mentionnez l'Abéille, S. V. P.



Un Beau Sein et de Jolies Épaules

sont possibles si vous portez une "Ben Jolie Brasserie". Le poids tirant d'un sein sans contrainte force les muscles qui le supportent d'une façon telle, que les contours de la taille sont gâtés.

BEN-JOLIE BRASSERIE

rimet le sein à sa place, empêche qu'il n'ait une apparence flasque, élimine le danger de former les muscles, et elle retient la chair de l'épaulé, donnant une ligne gracieuse à toute la partie supérieure du corps.
La "Ben Jolie Brasserie" est le vêtement le plus élégant et le plus avantageux qu'on puisse s'imaginer. Elle est faite de tous les matériaux et dans tous les styles. Faites-vous montrer la "Ben Jolie Brasserie" par votre marchand; nous serons heureux de lui envoyer des échantillons, port payé, pour qu'il vous les montre.

BENJAMIN & JOHNS
25 Warren Street New York, N. Y.

En faisant vos emplettes mentionnez l'Abéille, S. V. P.

Bière Regal

Chacun trouve quelque chose d'agréable dans la Regal Beer. Tout le monde aime son arôme, tout le monde aime son goût, mais avant tout, tout le monde apprécie ses qualités rafraîchissantes et fortifiantes car il n'y a pas de doute qu'elle fait l'affaire dans ces journées de chaleur. Téléphonez à la Brasserie, Main 1440, et faites-vous envoyer une caisse.

AMERICAN BREWING CO.

NOUVELLE-ORLEANS, LNE.

En faisant vos emplettes mentionnez l'Abéille, S. V. P.

Jackson

Bohemian Brew

Matière à réflexion

"Jackson" est une bière pour les hommes de tête aussi bien que pour les artisans bronzés. Elle assiste votre cerveau fatigué et fortifie vos nerfs. Ces avantages sont produits par des éléments toniques contenus dans les meilleurs ingrédients.

"Essayez un stein à l'enseigne Jackson."

Jackson Brewing Co.
Nouvelle-Orléans.

En faisant vos emplettes mentionnez l'Abéille, S. V. P.

BEST BOTTLED AND KEG BEERS UNDER THE FLAG.

NATIONAL BREWING CO. NEW ORLEANS, LA.

EAGLE BREW. & OLD HEIDELBERG

En faisant vos emplettes mentionnez l'Abéille, S. V. P.

L'Arrêt sur la Marne

A la Mémoire de Charles Péguy

PARIS

(Suite.)

III.

Chaque jour qui se lève est comme un fossyeur Qui reprend son outil le bon matin et creuse, Infatigable travailleur, Pour quelque illustre mort un large trou profond. Les aiguilles des montres font Des pas d'une vitesse affreuse.

On se jette sur les journaux, On les ouvre en tremblant, on les lit hors d'haleine, Comme autrefois la foule à travers les créneaux Interrogeait la plaine.

Après Liège, Namur est pris, Les mots barbouillés d'encre fraîche Deviennent feu dans les esprits. Chaque heure apporte une dépêche Comme un lourd nuage orange. Le cœur s'attarde aux tristes jeux D'un suprême doute impossible, On bien, frappé comme une cible, Répond par un sursaut plus fort A tous les coups du mauvais sort. Une ville aussitôt nommée, Dans un cauchemar imprécis On entrevoit des murs noirs, Un épais brouillard de fumée, On entend orier: au secours, Sans qu'aucune âme ne réponde, Et le ruisseau dans les faubourgs Reflète un ciel de feu du monde. Sambre et Meuse, autrefois ces noms, Comme deux trompettes parvilles Nous chantaient gaie ment aux oreilles Des victoires de nos canons; Maintenant leurs svillages roulent D'un rouleur de désarroi, Qu-iques jours encore s'évalent, Puis l'écho gronde: Charleroi!

Un bruit court un matin: l'ennemi sur la Somme, Et déjà, chuchoté moins peut-être par l'homme Que par un coup de vent qui courbe le pays, Le sinistre vieux mot: trahis!

Quel ébran noir vint à descendre, Entre Paris et la clarté? Tout changea de saison, un déluge le cendra Ensevelit l'éte.

On vit alors la ville riche Cloré à la hâte son volet; Le pauvre resta, qui seui dans sa niche Attend que la mort le prenne au collet.

IV.

Flandre, Artois, Picardie, au long des routes blanches Tournoyant confondus; Comme un ouragan disperse les branches Des peupliers tordus, Arrache le zinc, la tuile et l'ardoise, Le désastre engouffré dans le couloir de l'oise Emportait les hameaux loin de leurs champs perdus.

Les villages roulaient ou se traînaient à pied Ainsi qu'il est écrit qu'aux siècles de famine, Aux jours de grande peur et de grande pitié, La campagne chemine. La plaque du foyer où les paisibles feux, Quand l'eau chantait dans la bouilloire, Collaient leur lèvres rouge et noire, Gisait là-bas, cassée en deux. Seuls étaient demeurés au milieu des décombres Quelques chats pareils à des ombres.

Maintenant, bouche bée, à côté des vieillards, Les petits s'agrippaient aux rideaux des chars, Les femmes conduisant les chevaux par la bride, Saoules de malheur et les yeux hagards, Fixés sur l'incanna de l'horiz n torride.

Tous ces gens étaient fous à force d'être las. Les carrés bleus des matelas Racontaient aux chaises le paille Les crimes monstrueux commis dans la bataille; Et quelque aïeule en cheveux blancs, Le corps caboté sur des bâches, Évoquant vers les cieux ses maîtres poings tremblants, Murmait sans cesse: "Lâches! lâches!" Loszterras, levers Pontoise et Meaux, Sur le Vexin et sur la Briz, Souffla ce turbillon de maux. On l'entendait la nuit sur la plaine assombrie Griner, huter, le lendemain, Quand tout le saiz versé semblait rougir l'aurore, Sous lui les pierres du chemin, Craignaient encore.

Musse d'Ile de France, et vous, qui jusqu'alors Naviez fui qu'en riant pour agacer le faune, Dryades de Compiègne, et vous, grands cœurs dix-cors, Qui déjouiez les chiens et fatiguiez les cors, Votre bande pesait moins qu'une feuille jaune Dans les spirales du cyclone. Demi-dieux que la Grèce à la Gaule a légués, Gentils sylvains libres et gais Qui dans ces bois, proches des villes, Aviez pris des façons civiles, Nymphes fréquentes dans les gués, Lorsque sur les champs midi flambo, Un cercle d'eau limpide autour de chaque jambe, Et vous les fées, Peuple charmant, galant, loquet, Tous, jetant aux échos des plaintes étouffées, Et les mains dans les mains, Bannis, pleurant déjà sur votre ancienne gloire, Vos pas légers mêlés aux pas lourds des humains, Vous vous déhappiez vers la Loire.

(La suite à mardi.)

La Grande Duchesse de Luxembourg.

Londres. — Une partie notable de la population de Luxembourg commença à se montrer défavorablement impressionnée par l'attitude de la Grande-Duchesse de Luxembourg qui a eu 21 ans le 14 juin 1914. On lui reproche d'être trop germanophile. On fait remarquer d'ailleurs que la Grande-Duchesse Marie a toujours été entourée par des Allemands. Sa mère, la Grande-Duchesse Marianne, est une sœur de Dom Miguel de Braganca, le prétendant portugais qui vit d'habitude près de Vienne et n'a pas eu l'énergie montrée par Dom Jaime de Bourbon, prétendant espagnol, qui a protesté vivement contre les atrocités allemandes.

Sa tante, la princesse Hilda de Nassau, sœur du défunt Grand-Duc Guillaume, est devenue Grande-Duchesse de Bade et s'est ralliée à la famille royale de Prusse.

D'autre part, la jeunesse de la Grande-Duchesse Marie s'est passée à Brunnbach, dans le Luxembourg, dans quelque résidence des Nassau, ou, plus souvent, au château de Hohenburg, dans les Alpes de Bavière. Dans ces milieux, on était surtout germanophile. On avait presque oublié la main mise de la Prusse sur le Duché de Nassau en 1866. Dans ces conditions, on es-

Royal Perfume Company

FABRICANTS
225 RUE ROYALE
Nouvelle-Orléans, Lne.
TOUS GENRES DE
FINES PARFUMERIES FRANÇAISES
Les commandes par la Maille sont promptement remplies. Nous défrayons le coût des colis postaux.
Extraits de Magnolia Doux.
Extrait de Fleurs d'Acacia.
Extrait Azura.
Extrait de Peau d'Espagne.
Extrait de Fleurs des Indes.
Extrait de Vétiver.
Bouquet d'Océans.
Chaque extrait, 75c l'once.
J. H. TINDEL, Parfumeur,
Anciennement avec la Doussan Co.
25 mars—dim

A Combien de pas êtes-vous de votre Téléphone?

Une extension de votre téléphone domiciliaire, à l'étage supérieur, à votre chambre à coucher, votre chambre de repos, ou à votre chambre de couture—vous épargnerait les courses dans les escaliers, économiserait votre temps et votre tracass. C'est une bénédiction que la ménagère affairée apprécierait chaque jour de l'année. Le service ne coûterait que quelques sous par semaine. Toute demeure devrait avoir un téléphone à extension.

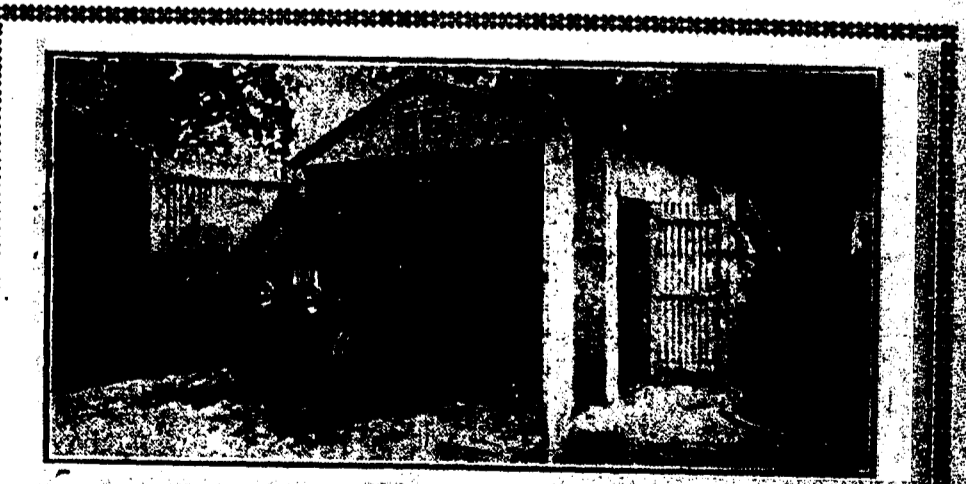
Adressez-vous aujourd'hui à notre bureau

CUMBERLAND TELEPHONE & TELEGRAPH COMPANY, Inc.

ELIXIR DUCRO

Recommandé pour la TUBERCULOSE, MALADIES INFECTUEUSES ET DE LANGUEUR, ANÉMIE, CONVALESCENCE, SÉNILITÉ et MALADIES DE L'ESTOMAC

Vendu par pharmaciens. E. FOUGERA & CO., Inc., 30 rue Beckman, New-York



R. G. HOLZER

317 ET 329 RUE BOURGOGNE
NOUVELLE-ORLEANS, LNE.

Garage "Holzer" portatif à l'épreuve de la Rouille, et Bâtisse Abri

FABRICANTS DE PORTES, FENETRES ET PERSIENNES INDUSTRIELLES

Tôles en fer foncé, frisé, en forme "V"; gouttières, Tuyaux, Corniches, Chassis-vitrés, plafonds en acier; Coussinets et "finials" de fenêtres. Garde-fous et vitres d'automobiles. Réparations de Radiateurs, etc. Réparations de toitures en métal.

AGENTS POUR LES "NEFONSET PRODUCTS" DE BIRD & SON ET DES "S. WALL BOARD"

D. MERCIER'S SONS

Les marchands renommés par la modicité des prix de leurs articles et la loyauté dans leurs transactions commerciales. Vêtements confectionnés, Chapeaux et Articles de Toilette pour messieurs et enfants.

Le magasin est ouvert le samedi soir jusqu'à dix heures et fermé le dimanche. Cote des rues Dauphine et Bienville, à deux blocs de la rue du Canal, 2e-se District.

F. A. BRUNET

IMPORTATEUR DIRECT
HORLOGER, BIJOUTIER, JOAILLIER
313 RUE ROYALE 313
ALLIANCES ET BAGUES DE MARIAGE EN TOUT GENRE
La Seule Grande et Unique Maison Française à la Nouvelle-Orléans.
Venez visiter et vous rendre compte par vous-même du bas prix de nos marchandises pour lesquelles je défie toute concurrence.
Les ordres de la campagne sont sollicités.
PHONE MAIN 4360.

En faisant vos emplettes mentionnez l'Abéille, S. V. P.