

ELIXIR DUCRO
 Soutient l'organisme sans autre nourriture. Guérit débilité et manque d'appétit. Recommandé pour la TUBERCULOSE, MALADIES INFECTIEUSES ET DE LANGUEUR, ANEMIE, CONVALESCENCE, SÉNILITÉ et MALADIES DE L'ESTOMAC.
 Vendu par pharmaciens. E. FOLGER & CO., Inc., 50 rue Beekman, New-York.
 En faisant vos emplettes mentionnez l'Abaille, S. V. P.

Un Beau Sein et de Jolies Épaules
 sont possibles si vous portez une "Bien Jolie Brassière". Le poids tirant d'un sein sans contrainte force les muscles qui le supportent d'une façon telle, que les contours de la taille sont gâtés.

BIEN JOLIE BRASSIÈRES
 remet le sein à sa place, empêche qu'il n'ait une apparence flasque, diminue le danger de forcer les muscles, et elle restreint le cuir de l'épaule, donnant une ligne gracieuse à toute la partie supérieure du corps.

La "Bien Jolie Brassière" est le vêtement le plus élégant et le plus avantageux qu'on puisse s'imaginer. Elle est faite de tous les matériaux et dans tous les styles. Faites-vous montrer la "Bien Jolie Brassière" par votre marchand; nous serons heureux de lui envoyer des échantillons, port payé, pour qu'il vous les montre.

BENJAMIN & JOHNES
 51 Warren Street Newark, N. J.

En faisant vos emplettes mentionnez l'Abaille, S. V. P.

VOÛTES DE SÛRETÉ POUR DÉPÔTS
 A l'épreuve du feu, des voleurs et des mites
\$4.00 PAR AN
WHITNEY-CENTRAL BANKS
 St-Charles et Gravier.

F. A. BRUNET
 IMPORTATEUR DIRECT
HORLOGER, BIJOUTIER, JOAILLIER
 313 RUE ROYALE 313
 ALLIANCES ET BAGUES DE MARIAGE EN TOUT GENRE
 La Seule Grande et Unique Maison Française à la Nouvelle-Orléans.
 Venez visiter et vous rendre compte par vous-même du bas prix de nos marchandises pour lesquelles je défie toute concurrence.
 Les ordres de la campagne sont sollicités.
 PHONE MAIN 4360.

Bière Regal
 Chacun trouve quelque chose d'agréable dans la Regal Beer. Tout le monde aime son arôme, tout le monde aime son goût, mais avant tout, tout le monde apprécie ses qualités rafraîchissantes et fortifiantes car il n'y a pas de doute qu'elle fait l'affaire dans ces journées de chaleur. Téléphonnez à la Brasserie, Main 1410, et faites-vous envoyer une caisse.

AMERICAN BREWING CO.
 NOUVELLE-ORLÉANS, LNE.

Jackson
 Bohemian Brew
 Matière à réflexion

"Jackson" est une bière pour les hommes de tête ainsi bien que pour les artisans bromés. Elle assiste votre cerveau fatigué et fortifie vos nerfs. Ces avantages sont produits par des éléments toniques contenus dans les meilleurs ingrédients.

Essayez un stein à l'enseigne Jackson.

Jackson Brewing Co.
 Nouvelle-Orléans.

BEST BOTTLED AND KEG BEERS UNDER THE FLAG.
NATIONAL BREWING CO.
 Pilsener Beer



RAY SAMUELS, la perle du Vaudeville à l'Orpheum.

EMBUSQUES.
 Les monomanes, qui voient des embusqués partout, classent volontiers dans cette catégorie les chauffeurs d'auto, les estafettes, etc., qu'ils servent sur le front ou à l'intérieur.

Le capitaine de Grandmaison, député de Saumur, veut bien nous communiquer à ce propos les deux citations suivantes:

Devauchelle (Georges), conducteur, S. S. 72, matricule 1365. "Le 22 décembre, a effectué avec un grand sang-froid une évacuation de blessés sous un violent bombardement; blessé très grièvement au cours de sa mission." (Il est mort deux jours après.)

Paulot (Jean), aide-conducteur, S. S. 72, matricule 1318. "Effectuant une évacuation de blessés sous un violent bombardement, a fait preuve de calme et de sang-froid en prenant la direction de la voiture dont le conducteur venait d'être grièvement blessé, et en assurant ainsi l'accomplissement de sa mission."

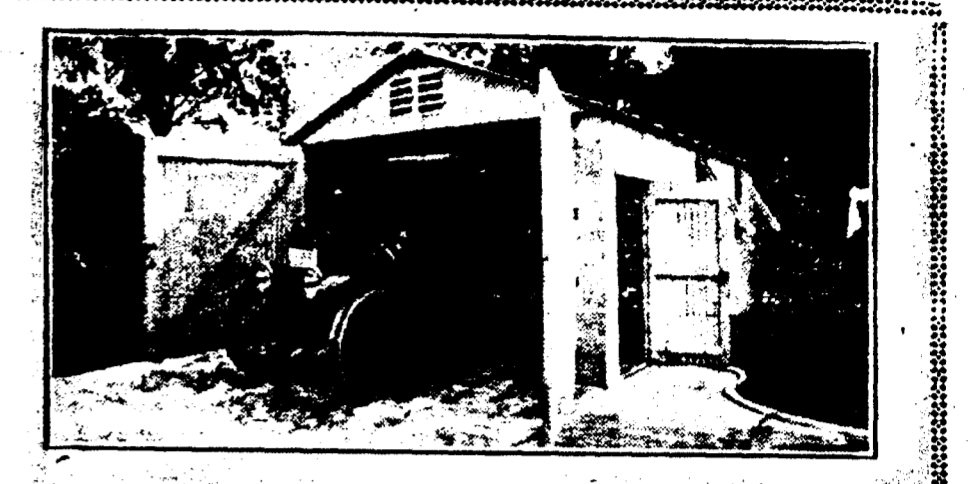
Et cela semble prouver, en effet, qu'il est des "embusqués" dont il n'y a pas sujet de rire.

A. CRESSON,
 PEINTRE ET COLLEUR DE PAPIER
 PEINTRE-DECORATEUR ET MARBREUR
 515 RUE BOURBON.
 Phone Main 5192-W. Prix fournis avec plaisir.
 10 déc.-dim

E. CLAUDEL OPTICIEN
 318 RUE DU CANAL
 Successeur de E. & L. Claudel
 En face de la plus grande Maison Blanche.
 Près Baronne
 Pas de Succursale. Verres de Cour
 21 oct.-dim

D. MERCIER'S SONS
 Les marchands renommés par la modicité des prix de leurs articles et la loyauté dans leurs transactions commerciales.
 Vêtements confectionnés, Chapeaux et Articles de Toilette pour messieurs et enfants.

Le magasin est ouvert le samedi soir jusqu'à dix heures et ferme le dimanche. Cote des rues Dauphine et Bienville, à deux blocs de la rue du Canal. 2e arr. District.



R. G. HOLZER
 317 ET 329 RUE BOURGOGNE
 NOUVELLE-ORLÉANS, LNE.
Garage "Holzer" portatif à l'épreuve de la Rouille, et Bâtisse Abri
 FABRICANTS DE PORTES, FENÊTRES ET PERSIENNES INCOMBUSTIBLES
 Tôles en fer foncé, frisé, en forme "V"; gouttières, Tuyaux, Corniches, Chassis-vitrés, plafonds en acier; Couronnes et "finials" de fenêtres. Garde-fous et arçons d'automobiles. Réparations de Radiateurs, etc. Réparations de toitures en ardoises.

AGENTS POUR LES "NEPONSET PRODUCTS" DE BIRD & SON; ET DES B. S. WALL BOARD

LGN Louisville & Nashville R. R. Co.
 La ligne la mieux équipée offrant le service le plus moderne de la Nouvelle-Orléans aux villes du Nord et de l'Est

La route du "NEW YORK & NEW ORLEANS, Limited" Train tout en acier, composé entièrement de wagons-lits Pullman, wagon d'observation et Café Club
 Pour plus amples informations s'adresser au Bureau des billets, 201 rue St-Charles

L'ABEILLE
 DE LA
Nouvelle-Orléans
 JOURNAL DEMOCRATE REGULIER
 POLITIQUE LITTÉRAIRE SCIENTIFIQUE COMMERCIAL

Contre la prohibition En faveur des courses
 Sans liberté il n'y a pas de vertus

TÉLÉPHONE MAIN 3487

Trois Éditions Distinctes:
 Edition Quotidienne,
 Édition Hebdomadaire,
 Edition du Dimanche

Vous pouvez avoir L'ABEILLE chez vous, par l'intermédiaire des porteurs, pour 15 SOUS par semaine, ou la recevoir directement de nos bureaux, par abonnement, au prix de 65 SOUS par mois.

HUGUES J. DE LA VERGNE, Président et Directeur

Bulletin Maritime
 LISTE DE NAVIRES DANS LE PORT.
 20 février 1916.

Steamers et destination.	Montage.
Umaraz, Boca del Toro.	rue Thrale
Amia.	Point
Andromeda.	rue Mack
Arctique, Tuxpan.	Baton Rouge
Baron Napié, Alexandre.	St-André
Bogonia, Rotterdam.	Stuyvesant
Breslau, Bremen.	Point
Brinswick, Tampa.	rue Mand-ville
Clara.	Point
Cakoria, Tuxpan.	Baton Rouge
Colba, Colba.	rue Pauline
Crathous.	Chalmette
Eastern Prince, Santos.	Iturbide
Enguener, Liverpool.	Stuyvesant
Excelsior, Havane.	St-André
Houstonville.	Chalmette
Irthington.	Stuyvesant
Kennore, Havre.	Westgate
Lagoo, Halle.	Baton Rouge
Magela.	rue Harmony
Mary Olsen, Mexico.	avenue Peters
Murphy.	Point
Palmyra, Boca del Toro.	rue Thrale
Proton, Tala.	rue Thrale
Prakinson, Europe.	Chalmette
Rayo.	Baton Rouge
Siskyou, Belle.	avenue Peters
Sirriam, Fort Barrios.	rue Thrale
Talisman, Oporto.	rue Sixième
Teresa.	Point
Ternicigopa, Colba.	rue Pauline
Quimistan, Port Cortez.	rue Pauline
Verona, Tala.	rue St-Joseph

BARQUES.

Holthe, Liverpool.	avenue Jackson
Hildegard, Havre.	rue Sorajari
Sault-à-Rock, Liverpool.	rue Troisième

NAVIRES EN ROUTE POUR LA NOUVELLE-ORLÉANS.
 20 février 1916.

LIVERPOOL.	
Mellonia, Lowe.	partira 26 janvier
Median, Bolton.	partira 31 janvier
Alexandrian, Stuart.	partira 4 février
FAYAL.	
Nordica, Hansen.	partira 7 février
GIBRALTAR.	
Kaimba, Webb.	partira 17 janvier
AMSTERDAM.	
La Campine, Lefere.	partira 10 janvier
BARRY.	
Emi-brook, Vlners.	partira 9 février
STAVANGER.	
Verector, Kansen.	partira 18 janvier
SAVONA.	
Magdala, Horsley.	partira 22 janvier
SANTOS.	
Arnfinn Jarl, Sebud.	partira 22 janvier
PALERME.	
Kaupanger, Johansen.	partira 23 janvier
LAS PALMAS.	
Stend H, Jensen.	partira 2 février
SHIELDS.	
Eburns, Jackson.	partira 30 janvier
HAYRE.	
Mexico, Christens.	partira 1er février
Strathorn, Conn.	partira 11 février
Teneriffe, Rodkjæere.	partira 1er février
L'ERWICK.	
Ottar, Olsen.	partira 1er février
SWANSEA.	
Rathin Head, Orr.	partira 4 février
ROTTERDAM.	
Amstedijk, Braun.	partira 5 février
TRINERIFFE.	