

VENTES A L'ENCAIN. J. L. Onorato.

ANNONCE JUDICIAIRE. Cour Civile de District, paroisse d'Orléans, Division E. No 99,976—Cour Civile de District, Paroisse d'Orléans, Division E. No 19,093—Cour Suprême de l'Etat de la Louisiane.

MAISON EN BOIS A UN ETAGE, Avenue Champs-Elysées, ILET RUES VERTU, FORCE ET FRANÇAIS. Jeudi, le 18 Avril 1912. EN VERTU D'UN ORDRE DE L'HONORABLE COUR CIVILE DE DISTRICT POUR LA PAROISSE D'ORLÉANS, DIVISION D, NO 95,865.

ANNONCE JUDICIAIRE. COUR CIVILE DE DISTRICT, PAROISSE D'ORLÉANS, DIVISION E, NO 99,640. Succession de Mme Adèle Anderson. MAISON EN BOIS A UN ETAGE, Avenue Champs-Elysées, ILET RUES VERTU, FORCE ET FRANÇAIS.

ANNONCE JUDICIAIRE. COUR CIVILE DE DISTRICT, PAROISSE D'ORLÉANS, DIVISION D, NO 99,640. Succession de Mme Adèle Anderson. MAISON EN BOIS A UN ETAGE, Avenue Champs-Elysées, ILET RUES VERTU, FORCE ET FRANÇAIS.

ANNONCE JUDICIAIRE. COUR CIVILE DE DISTRICT, PAROISSE D'ORLÉANS, DIVISION E, NO 99,640. Succession de Mme Adèle Anderson. MAISON EN BOIS A UN ETAGE, Avenue Champs-Elysées, ILET RUES VERTU, FORCE ET FRANÇAIS.

ANNONCE JUDICIAIRE. COUR CIVILE DE DISTRICT, PAROISSE D'ORLÉANS, DIVISION E, NO 99,640. Succession de Mme Adèle Anderson. MAISON EN BOIS A UN ETAGE, Avenue Champs-Elysées, ILET RUES VERTU, FORCE ET FRANÇAIS.

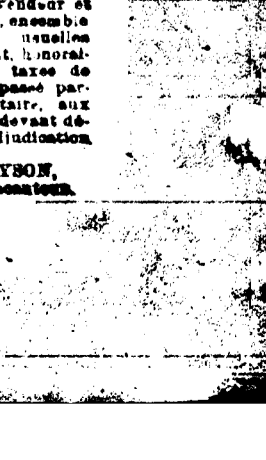
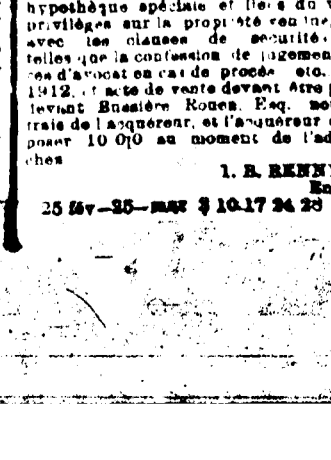
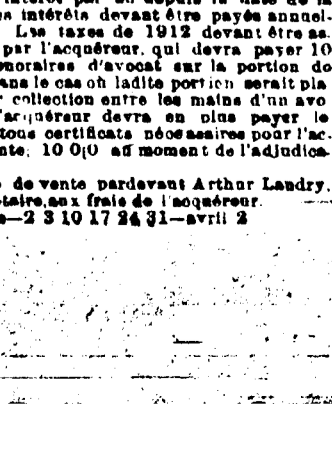
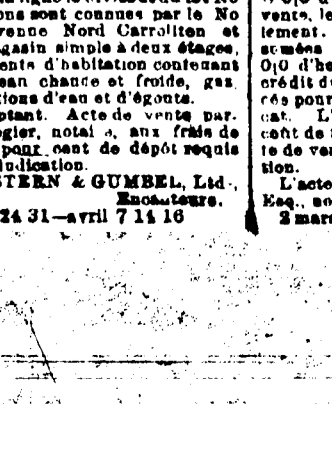
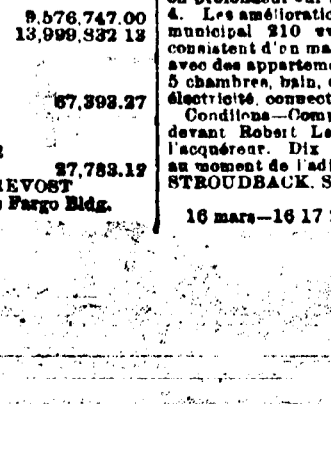
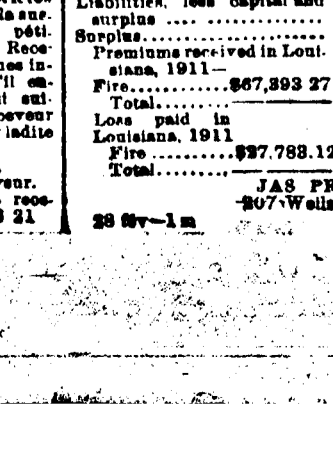
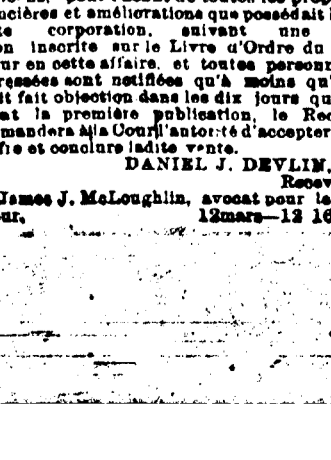
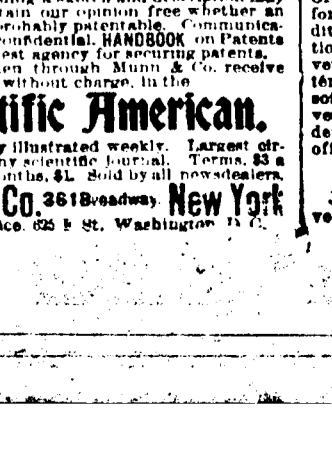
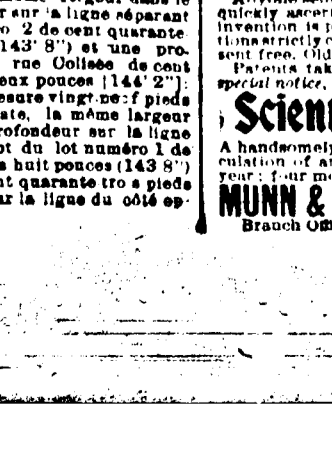
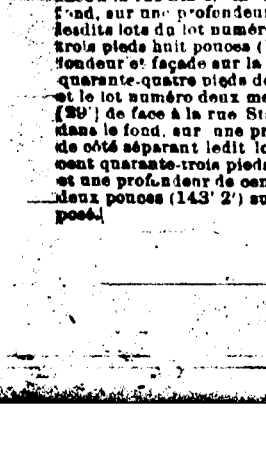
ANNONCE JUDICIAIRE. COUR CIVILE DE DISTRICT, PAROISSE D'ORLÉANS, DIVISION E, NO 99,640. Succession de Mme Adèle Anderson. MAISON EN BOIS A UN ETAGE, Avenue Champs-Elysées, ILET RUES VERTU, FORCE ET FRANÇAIS.

ANNONCE JUDICIAIRE. COUR CIVILE DE DISTRICT, PAROISSE D'ORLÉANS, DIVISION E, NO 99,640. Succession de Mme Adèle Anderson. MAISON EN BOIS A UN ETAGE, Avenue Champs-Elysées, ILET RUES VERTU, FORCE ET FRANÇAIS.

ANNONCE JUDICIAIRE. COUR CIVILE DE DISTRICT, PAROISSE D'ORLÉANS, DIVISION E, NO 99,640. Succession de Mme Adèle Anderson. MAISON EN BOIS A UN ETAGE, Avenue Champs-Elysées, ILET RUES VERTU, FORCE ET FRANÇAIS.

ANNONCE JUDICIAIRE. COUR CIVILE DE DISTRICT, PAROISSE D'ORLÉANS, DIVISION E, NO 99,640. Succession de Mme Adèle Anderson. MAISON EN BOIS A UN ETAGE, Avenue Champs-Elysées, ILET RUES VERTU, FORCE ET FRANÇAIS.

ANNONCE JUDICIAIRE. COUR CIVILE DE DISTRICT, PAROISSE D'ORLÉANS, DIVISION E, NO 99,640. Succession de Mme Adèle Anderson. MAISON EN BOIS A UN ETAGE, Avenue Champs-Elysées, ILET RUES VERTU, FORCE ET FRANÇAIS.



Jas A. Brennan et fille. Propriété de Valeur Pour Placement. Dans le Quatrième District. Cottage double 2017-2019 Rue Deuxième.

Stroudback, Stern & Gumbel, Ltd. VENTE EN PARTAGE. Solina Beatrice Brown, épouse de Charles Hudson vs Delphine Green, épouse de Frank Walker.

Stroudback, Stern & Gumbel, Ltd. A l'Encan, JUDICI, 21 Mars 1912. A l'Encan, à la Bourse des Propriétés Foncières, No 311 rue Baronne.

Kernaghan & Cordill. DIAMANTS ET BIJOUTERIE. ARGENTERIE. MEUBLES ET MÉRAGE. Succession de Mme Alice Lewis, veuve de Thomas H. Cain.

COTTAGE EN BOIS. Succession de Richard Gray et Mme Vve Philomène Gray. No 99,534—Cour Civile de District pour la Paroisse d'Orléans, Division E.

Interdiction de Wilfred Beebe. No 92,508—Cour Civile de District, Division D. Site Commercial de Valeur. Dans un des Meilleurs Quartiers de la Ville pour le Commerce de la Détail.

Danziger & Tessier. VENTE EN PARTAGE. Le Cottage Simple, 316 Avenue Washington, entre les rues Laurel et Moniac.

Stroudback, Stern & Gumbel, Ltd. Succession d'Antoinette Tranchina. No 99,302—Cour Civile de District, Division E.

I. B. Rennyson. Un Joli Cottage Simple à l'Encan, JUDICI, LE 28 MARS 1912.

Stroudback, Stern & Gumbel, Ltd. Succession d'Antoinette Tranchina. No 99,302—Cour Civile de District, Division E.

Stroudback, Stern & Gumbel, Ltd. Succession d'Antoinette Tranchina. No 99,302—Cour Civile de District, Division E.

Stroudback, Stern & Gumbel, Ltd. Succession d'Antoinette Tranchina. No 99,302—Cour Civile de District, Division E.

INSURANCE. The annual statement of the Continental Fire Insurance Company of New York, N.Y. for the year ending December 31, 1911.

PATENTS. Scientific American. MUNN & CO 381 Broadway New York. 50 YEARS EXPERIENCE.