

BULLETIN FLUVIAL.

Fourni par le Bureau Météorologique à la Nouvelle-Orléans... Département de l'Agriculture des Etats-Unis.

Nouvelle-Orléans, 28 décembre 1910

Table with columns: STATIONS, Pleine hauteur à la rive, Ligne de danger, Hauteur, Changements dans les dernières 24 heures.

Liste des navires partis pour la Nouvelle-Orléans.

Table listing ship names, destinations, and departure times for various routes like NEW YORK, PHILADELPHIE, LIVERPOOL, etc.

Liste des navires dans le port

Table listing ships currently in port, including names and agents.

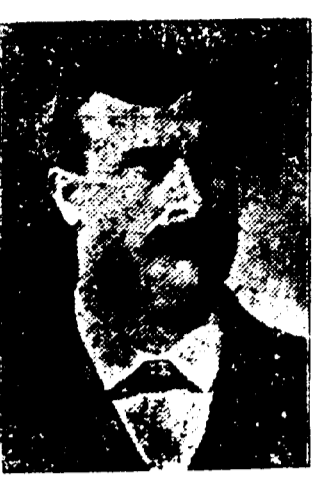
JETEZ LES YEUX SUR NOS VITRINES

123 pieds rue N. Remparts—150 pieds rue Iberville.



Le Seul Magasin! LE GRAND MAGASIN!

PAS DE SUCCURSALES! Nous invitons nos amis et clients ainsi que le public en général à venir examiner notre nouveau stock de Meubles Artistiques...



FRANCIS AND PAUL MAESTRI FURNITURE CO., LE MAGASIN DE MEUBLES LE MEILLEUR MARCHÉ EN VILLE.

Table of train arrivals and departures for routes like Opelousas, Baton Rouge, and New Orleans.

W. G. COYLE & CO., Charbon et Coke, PHONE MAIN, 2125, 2126, 2127, 337 RUE CARONDELET.

La Pittsburg Coal Company. PAUL M. SCHNEIDAU, Gérant. CHARBON AN DÉTAIL.

'FROM PARIS' Revue Mensuelle Publiée à Paris par Messieurs MAURICE GANDOLPHE et C. de MONCADE.

La Compagnie d'Assurances Liverpool & London & Globe. A cherché pendant ses cinquante années d'existence aux Etats-Unis à réaliser la définition du mot assurer...

SUN Insurance Company DE LA NOUVELLE-ORLEANS. INCORPORÉE 1855.

KING EDWARD HOTEL (HOTEL DU ROI EDOUARD) - NEW YORK - 145 à 155 W. 47th St.

TOUS LES AGES MENTS MODERNES. 250 Chambres, 250 Bains Privés. Pour chaque personne supplémentaire dans la même chambre \$1.00 extra.

CHEMINS DE FER CHEMINS DE FER Car Moteur VIA Y. ET M. V. Nouvelle-Orléans et Baton-Rouge. COMMENÇANT LE 1er DECEMBRE.

Dimanches Excursions Populaires "Ozone Route" \$1.00 ALLER ET RETOUR. Effectif le 19 décembre 1910.

Allez à l'Ouest Par la voie du SOUTHERN PACIFIC La Route Confortable et Sûre.

FRISCO \$1.00 EXCURSION A BATON-ROUGE TOUTS LES DIMANCHES.

PRIX Queen & Crescent D'ETE Route NEW YORK et Retour - \$55.00

VAPEURS. LIGNE FRANÇAISE, COMPAGNIE GENERALE TRANSATLANTIQUE. Ligne directe au Havre, Paris (France).

EXCURSIONS DU MERCREDI. Compagnie des Lacs, excursions à Lumberton et les Stations Intermédiaires...

CONSULAT DE FRANCE LA NOUVELLE-ORLEANS. Godchaux Buihding, 306-07.

Tourée Circulaire De l'Ouest. BUREAU DES BILLETS EN VILLE, 141 ST-CHARLES.

E. A. ANDRIEU. PROPRIETES FONCIERES, Stocks et Bons, 802 RUE PERDIDO.

MINERAL WELLS? Pourquoi n'avez-vous pas un MINERAL WELLS?