

BUREAU DE SANTE. Mariages, Naissances, Décès

Inscrits dans les derniers 24 heures.

MARIAGES. Louis Eichhorn à Evelyn Berry...

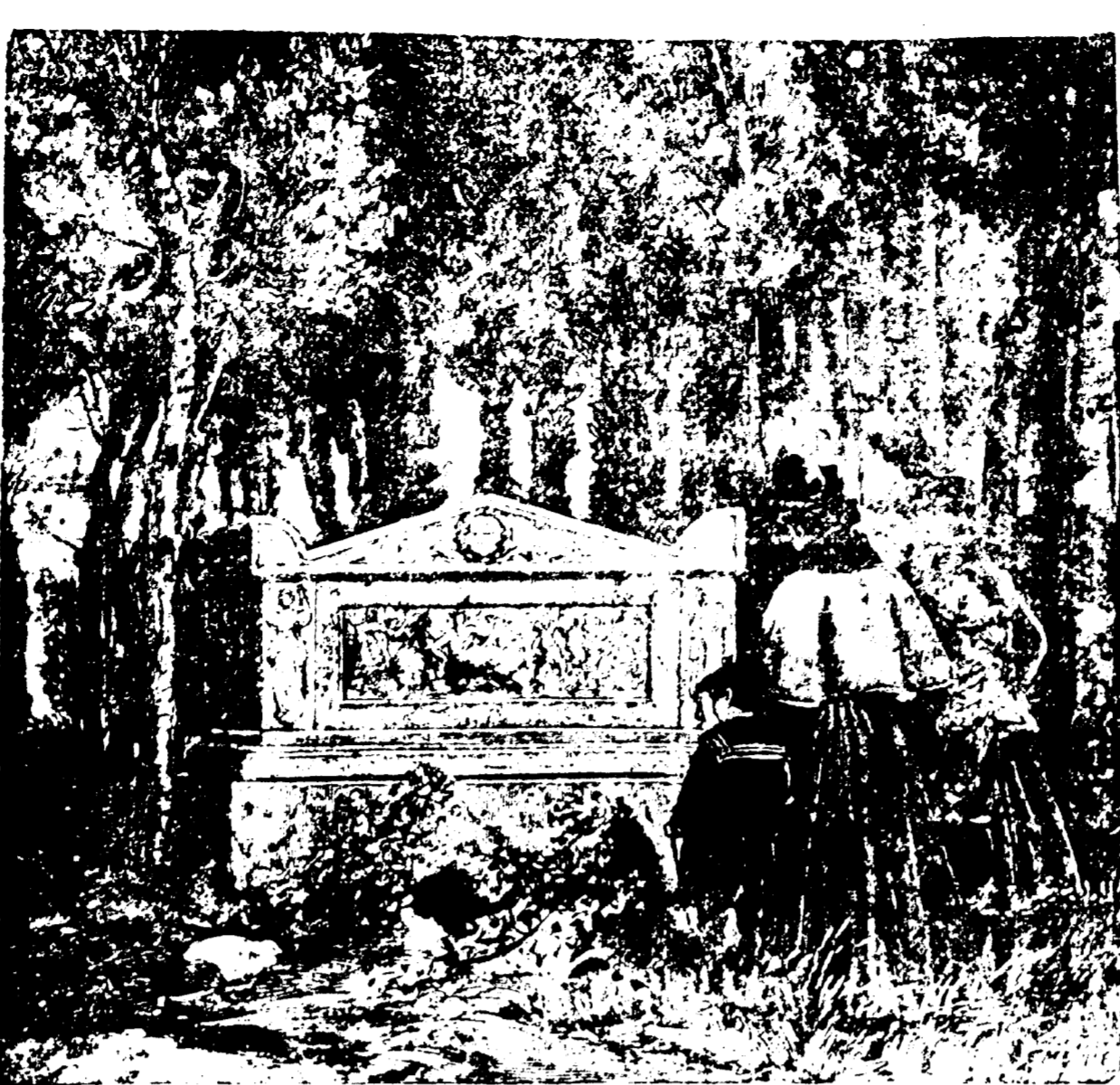
DECES. Mme Rosalind E. Ernest, 63 ans, 632 Patton...

La Poudre Dentifrice Dr. Lyon

est renfermée dans une boîte de métal à l'épreuve de la poussière...

L'Enseignement du Français dans les Ecoles Publiques.

Hier a eu lieu l'assemblée générale de l'Alliance Franco-Louisianaise pour l'enseignement du Français...



UN COIN DE CIMETIERE.

Visites aux Cimetières.

La journée d'hier a été consacrée à la visite des cimetières de la ville...

Services Religieux.

CATHEDRALE ST-LOUIS. Chartres, pres. Orléans. Dimanche, messes à 6, 7, 8, 9 et 11 heures.

ST-THERESE. Camp et Krato.

Dimanche, Messes à 6, 7, 30 à 8 30 pour les enfants...

SECOND CHURCH OF CHRIST SCIENTIST.

9406 avenue St-Charles, pres de l'avenue Napoléon.

PREMIERE EGLISE EVANGELIQUE FRANCAISE.

(Presbytérienne) de la Nouvelle-Orléans. Horaires des cultes...

FAITS DIVERS.

Mort de M. Joseph Butler.

M. Thomas Agnew, surintendant de la Société pour la protection de l'enfance abandonnée...

ARRESTATION.

Aford Ruiz, un Espagnol, a été arrêté hier soir à l'angle des rues Bempart et Iberville.

CE QU'IL Y A DE MIEUX POUR LES INTESTINS

Advertisement for Candy Cathartic, featuring an illustration of a person and text describing the product's benefits for intestinal health.

Prochaine ouverture de la Passe Sud-Ouest du Mississippi.

A la suite d'une conférence tenue hier matin les directeurs de la Chambre de Commerce de notre ville ont résolu de demander au gouvernement fédéral...

ST-ANNE. St-Philippe pres Roman.

Dimanche, Messes à 6 1/2, 8 et 9 1/2 heures.

ST-AUGUSTIN. St Claude et Bayou.

Dimanche, messes à 6 30, 8, et 10 30.

ST-ANTOINE DE PADOUÉ. Conti et Bempart.

Dimanche, Messes à 8 heures 30 à 10 heures.

ANNONCIATION. Marais et Mandeville.

Dimanche, messes à 7, 8 et 9 30 à heures Rosaire et Bénédiction.

ST-VINCENT DE PAUL. Lauphine, pres Montegut.

Messes le dimanche à 5 30, 7 et 9 30. Rosaire et Bénédiction à 4 30 P. M.

STE. ROSE DE LIMA. Bayou Road entre Broad et Dorcenois.

Messes le dimanche à 7, 8 et 10 heures. Vêpres, récitation du Chapelet et Bénédiction du Très Saint Sacrement à 4 p. m.

AMUSEMENTS.

Advertisement for TULANE, featuring Maude Adams and the play 'What Every Woman Knows'.

AMUSEMENTS.

Advertisement for CRESCENT, featuring 'The Girl from Rector's'.

Advertisement for Orpheum, featuring 'The Leading Lady' and other theatrical works.

Advertisement for the 'Edition Hebdomadaire de l'Abelle'.

Advertisement for SHUBERT, featuring motion pictures.

Advertisement for James Bonnot, Successor of John Bonnot, Salons Funèbres.

Advertisement for Excursions de Dimanche à Bon Marobé, Sur le New Orleans, Fort Jackson et Grand Isle Railroad.

Advertisement for F. LAUDUMIEY & CO., Ltd., Entrepreneurs de Pompes Funèbres et Embaumeurs.

Advertisement for AVIS SPECIAL, ALEX ACTIONNAIRES DE LA BANQUE DES CITOYENS DE LA LOUISIANE.

Advertisement for EMILE LABAT, Directeur de Pompes Funèbres et Embaumeur.

Advertisement for PETITES ANNONCES, COUTURES EXPERIMENTES.

hanter des ténies noires... D'un crime dont j'ai été le témoin... Elle obéissait à cet ordre...

ent-ils avec cette corde? ... Elle regardait. Elle aurait voulu pousser plus loin et passer, indifférente...

L'homme déroula la corde et la lança le grappin dans la rivière. Le crochet descendit. Alors, il le tira, traîna, à droite, à gauche...

le pays, mademoiselle... Tous les jours, y a des gens qui viennent... C'est une profession...

demeurer là. Elle aimait les promenades à pied et on la rencontrait un peu partout. Elle continuait de cueillir des fleurs...

—Est-ce que mademoiselle est au courant? ... —De quoi? ... —De ce que raconte le journal de Mets?

Il est sûr de ce qu'il fait... Elle dit la lettre du grand-père, l'unique phrase manuscrite: "Vous n'y arriverez pas!"