

VENTES A L'ENCAN

Par Willard & Eisman.

ANNONCE JUDICIAIRE.

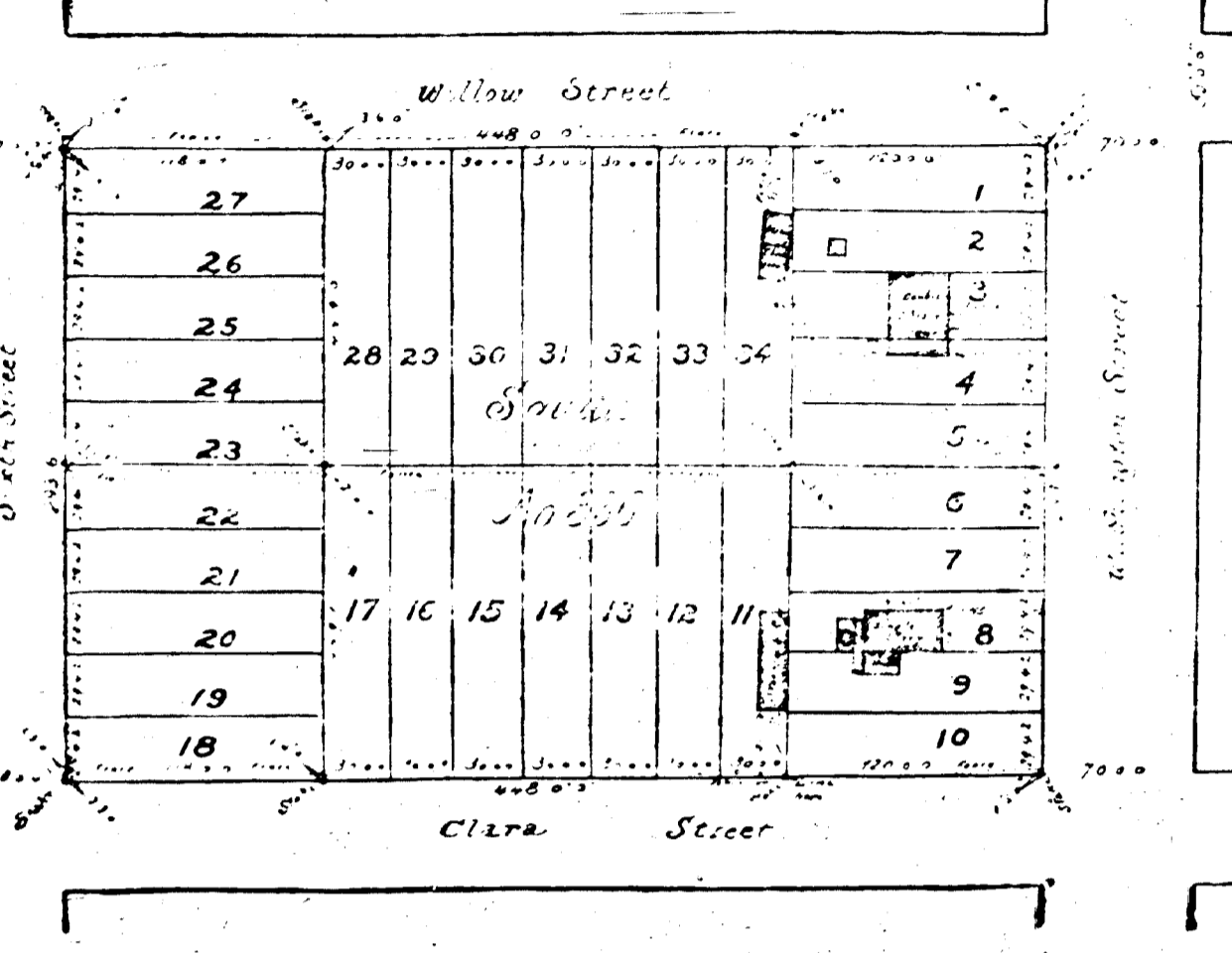
Speculateurs et Placeurs Attention! Une Occasion pour Acquérir de Splendides Terrains Dans le Quatrieme District, Voisinage Complettement Amelioré.

LIQUIDATION DE LA PEOPLES BREWING CO.

OBJET DE VALEUR SPLENDIDEMENT SITUÉ, COMPRENANT

VINGT-QUATRE TERRAINS,

DEVANT ETRE VENDUS AUX PLUS HAUTS ENCHEREURS.



À L'ENCAN à la Bureau des Propriétés Foncières 311 rue Baronne MAKIDI le 4 JANVIER 1910 à midi. Vente par WILLARD & EISEMAN 322 rue Gravier.

Will J. Morgan, Will J. Morgan.

ANNONCE JUDICIAIRE.

SUCCESSION DE JOSE FERNANDEZ.

No 52.119-Cour Civile de District-Division B.

CARRÉ DE TERRE DE VALEUR

Dans le Sixième District, Contenant 24 Terrains, l'île borne par les rues Robert, Upperline, Liberté et Howard.

PAR WILL J. MORGAN, Encaveur - Bureau des Propriétés Foncières - JEUDI le 10 décembre 1909 à midi. Vente par WILLARD & EISEMAN 322 rue Gravier.

AVIS DE SUCCESSION.

Succession de Rev. W. Keller. COUR CIVILE DE DISTRICT POUR LA PAROISSE D'ORLÉANS - No 91.671 - Division C.

AVIS DE SUCCESSIONS.

Succession de Julien Dreyer. COUR CIVILE DE DISTRICT POUR LA PAROISSE D'ORLÉANS - No 91.671 - Division C.

Stroudback & Stern

ANNONCE JUDICIAIRE. Succession de Charles Dan. No 89.955-Cour Civile de District, paroisse d'Orléans - Div. D.

VENTES A L'ENCAN

Stroudback & Stern

ANNONCE JUDICIAIRE.

VENTE DE RECEVEUR

Angus McKinnon vs Southland Turpentine Company

No 85.453 COUR CIVILE DE DISTRICT, PAROISSE D'ORLÉANS, DIV. "B"

PAR STROUBACK & STERN Leonard L. Stern, Encaveur - MÉRÉDÉ, 15 décembre 1909 à midi au Palais National.

Lionel M. Ricau, Albert Paul.

ANNONCE JUDICIAIRE. VENTE EN PARTAGE. Deux Cottages Doubles de Choix.

S. Lucius Elam Jr. vs "Elam Paper & Stationery Co."

PAR ALBERT PAUL, Encaveur - No 90.995 - Cour Civile de District - Division C.

PAR ALBERT PAUL, Encaveur - No 90.995 - Cour Civile de District - Division C.

PAR ALBERT PAUL, Encaveur - No 90.995 - Cour Civile de District - Division C.

PAR ALBERT PAUL, Encaveur - No 90.995 - Cour Civile de District - Division C.

PAR ALBERT PAUL, Encaveur - No 90.995 - Cour Civile de District - Division C.

PAR ALBERT PAUL, Encaveur - No 90.995 - Cour Civile de District - Division C.

PAR ALBERT PAUL, Encaveur - No 90.995 - Cour Civile de District - Division C.

PAR ALBERT PAUL, Encaveur - No 90.995 - Cour Civile de District - Division C.

PAR ALBERT PAUL, Encaveur - No 90.995 - Cour Civile de District - Division C.

PAR ALBERT PAUL, Encaveur - No 90.995 - Cour Civile de District - Division C.

PAR ALBERT PAUL, Encaveur - No 90.995 - Cour Civile de District - Division C.

PAR ALBERT PAUL, Encaveur - No 90.995 - Cour Civile de District - Division C.

VENTES A L'ENCAN

Stroudback & Stern, Carrère & Keeney.

ANNONCE JUDICIAIRE.

VENTE DE RECEVEUR

John B. Hirschle.

No 85.453 COUR CIVILE DE DISTRICT, PAROISSE D'ORLÉANS, DIV. "B"

PAR STROUBACK & STERN Leonard L. Stern, Encaveur - MÉRÉDÉ, 15 décembre 1909 à midi au Palais National.

PAR ALBERT PAUL, Encaveur - No 90.995 - Cour Civile de District - Division C.

PAR ALBERT PAUL, Encaveur - No 90.995 - Cour Civile de District - Division C.

PAR ALBERT PAUL, Encaveur - No 90.995 - Cour Civile de District - Division C.

PAR ALBERT PAUL, Encaveur - No 90.995 - Cour Civile de District - Division C.

PAR ALBERT PAUL, Encaveur - No 90.995 - Cour Civile de District - Division C.

PAR ALBERT PAUL, Encaveur - No 90.995 - Cour Civile de District - Division C.

PAR ALBERT PAUL, Encaveur - No 90.995 - Cour Civile de District - Division C.

PAR ALBERT PAUL, Encaveur - No 90.995 - Cour Civile de District - Division C.

PAR ALBERT PAUL, Encaveur - No 90.995 - Cour Civile de District - Division C.

PAR ALBERT PAUL, Encaveur - No 90.995 - Cour Civile de District - Division C.

PAR ALBERT PAUL, Encaveur - No 90.995 - Cour Civile de District - Division C.

PAR ALBERT PAUL, Encaveur - No 90.995 - Cour Civile de District - Division C.

PAR ALBERT PAUL, Encaveur - No 90.995 - Cour Civile de District - Division C.

PAR ALBERT PAUL, Encaveur - No 90.995 - Cour Civile de District - Division C.

UTILE -- INSTRUCTIVE -- JOLIE

"PENDULE EMPIRE"

S. SMITH & FILS

Donnez l'heure exacte de toutes les parties du monde; Globe coloré; base travaillée avec goût.

Prix £3 3s. Plus grande, 15 pouces £6 6s.

9, STRAND, LONDRES.

CHEVAUX ET MULETS

Les chevaux pour les charrettes ou mures ou autres usages.

Danziger & Tessier.

ANNONCE JUDICIAIRE. Meubles de Reçue et de Bureau.