

CHEMINS DE FER EXCURSION Du Dimanche COMMENCANT LE 4 AVRIL Et continuant les Dimanches suivants UN DOLLAR.

McComb, Magnolia, Chatawa, Kentwood, Tangipahoa, Independence, Hammond, Ponchatoula, etc. Le train quitte via I. C. à 7:45 a. m. Baton Rouge, Litcher, Burrasie Reserve, Garyville, Convent, etc. Le train quitte via Y. & M. V. à 8 a. m.

Y. & M. V. R. R. Baton Rouge ET Points Intermédiaires.

Quitte la Nlle-Orléans à 8:00 a. m. DE RETOUR. Quitte Baton Rouge à 5:55 p. m.

Achetez vos Billets à la "Union Station" Dimanche matin.

W. A. SCOTT, Assistant Agent Général des Passagers. J. McDOUGALL, Agent de Division des Passagers

Queen & Crescent New York, Baltimore, Philadelphia, Washington, Cincinnati, Norfolk, St-Louis, Birmingham.

LIGNE DIRECTE Trains Pullman Limités, Steepers Pullman, Chaire avec Sella et Manager.

Les trains quittant la Nouvelle-Orléans à 7:30 p. m. ont un Birmingham Sleeper, dans lequel les voyageurs peuvent rester jusqu'à 7:00 a. m. Les trains quittant Birmingham à 12:30 (minuit vingt) ont un New Orleans Sleeper, qui est prêt à être occupé au Dépôt de Birmingham à 9 p. m.

Bureau des Billets, 211 rue St-Charles et à la Station Terminale. TELEPHONE MAIN 4492.

"OZONE ROUTE"



EXCURSIONS \$1.00 ALLER ET RETOUR DIMANCHES

De la Nouvelle-Orléans, Les Atchafalaya, Pineau, Arno, Mandeville, Shore Line, etc.

Arrive à la Nouvelle-Orléans à 8:05 a. m. Arrive à la Nouvelle-Orléans à 7:40 p. m. Les plus beaux cars-voitures en usage sur les chemins de fer.

Exclusivement de Première Classe EST L. E.

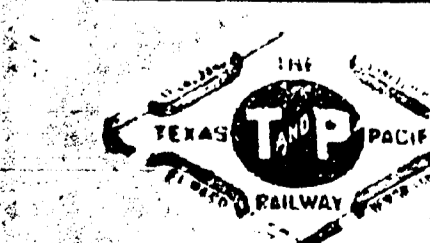


NEW YORK-NOUVELLE ORLEANS LIMITED qui quitte la Nlle-Orléans journellement à 8:00 p. m. un Train Pullman entier avec Cars de Club et d'Observation.

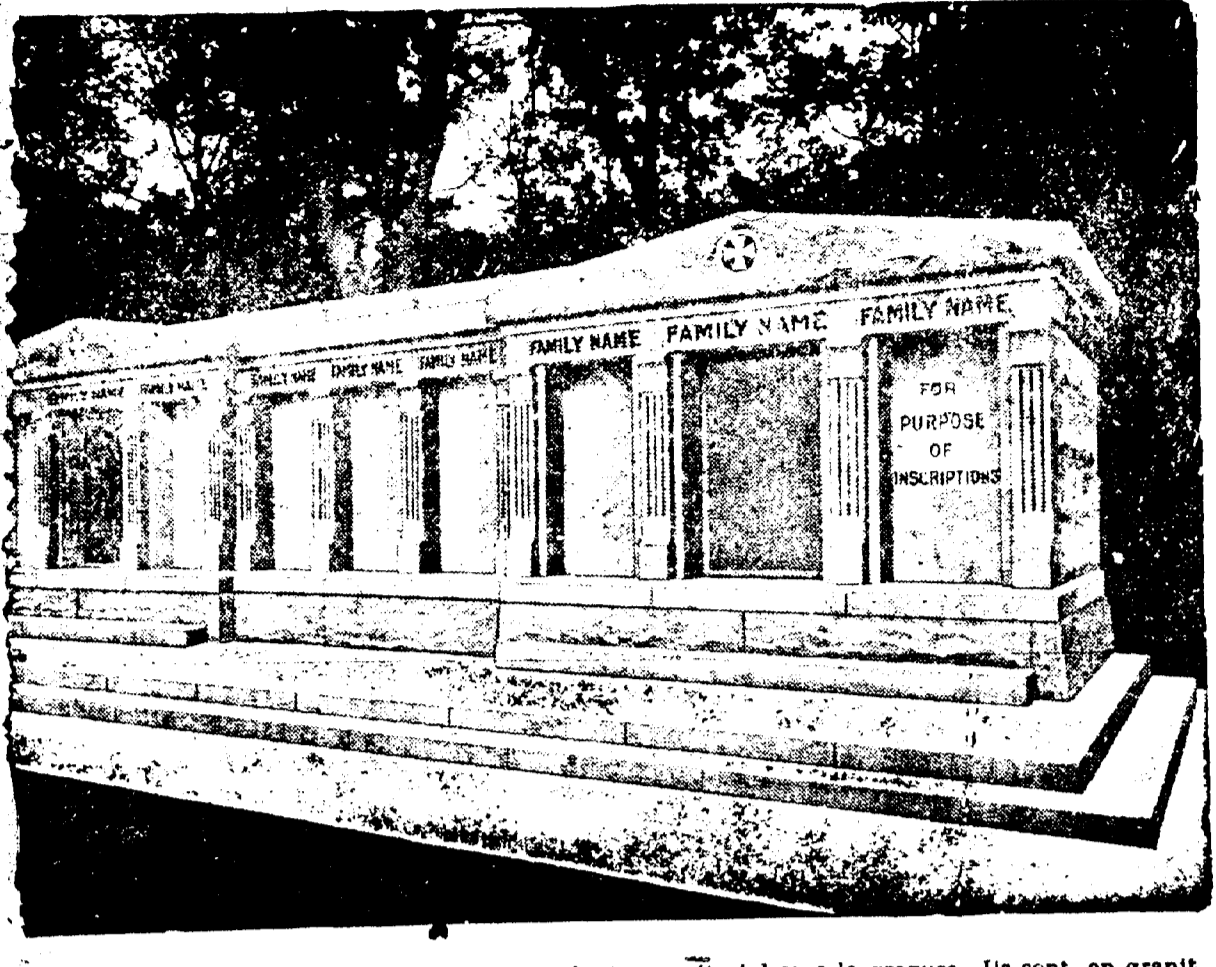
Le Temps le Plus Rapide Possible. \$12.75 Billets aller et retour. Venus les 27, 28 et 29 Mars, Bons pour retour, quittant Birmingham le 4 Avril.

Plus amples informations à l'égard d'horaires, etc., au Bureau des Billets, 201 rue St-Charles. PHONE 4993 M.

Pourquoi n'allez-vous pas aux MINERAL WELLS ?



La seule ligne faisant un service direct Dallas et Ft. Worth.



A VENDRE - Les caveaux dont on voit ci-dessus la gravure. Ils sont en granit, au diamètre St-Louis N. 3, à l'avenue de l'Esplanade. Il en est qui ont une contenance de 12 grands cercueils et d'autres de 6. Chacun est distinct des autres, et tous seront vendus séparément à des prix très réduits. S'adresser à CHAS. A. ORLEANS, No 319 Rue Carondelet ou au Jardin.

BULLETIN FLUVIAL.

Fourni par le Bureau Météorologique à la Nouvelle-Orléans. Département de l'Agriculture des Etats-Unis. L'étiage à 8 heures A. M. Nouvelle-Orléans, 25 mars 1909.

Table with columns: STATIONS, Pleine hauteur à la tivo, Ligne de danger, Hauteur, et Changements dans les dernières 24 heures. Lists stations like Fleuve Mississippi, Saint Paul, Davenport, etc.

William Frantz & Cie., JOAILLIERS ET OPTICIENS.

Marchandises en Argent Véritable et en Or Massif. Inspecteurs Autorisés des Montres de Chemins de Fer. Prompte attention accordée aux demandes et commandes par la poste. Attention Spéciale Appelée sur les Départements de Réparations.

F. A. BRUNET, HORLOGER, BIJOUTIER, JOAILLIER.

313 RUE ROYALE... ALLIANCES ET BAGUES DE MARIAGE EN TOUT GENRE. La Seule Grande et Unique Maison Française à la Nlle-Orléans.

SUN INSURANCE COMPANY DE LA NOUVELLE-ORLEANS, LNE.

CHAS. D. FOUCHER, Gérant. Bâtime de la Compagnie, 308 rue Camp.

La Compagnie d'Assurances Liverpool & London & Globe. A cherché pendant ses cinquante années de service aux Etats-Unis à réaliser la définition du mot assurer, à savoir: "Rendre certain ou garantir." Toutes personnes en réclamation pour pertes assurées dans cette Compagnie et attestées par les véritables confabratrices qui ont eu lieu dans ce pays-ci et dans d'autres, attesteront volontiers, croyant au sentiment de sécurité que leur a fait éprouver la possession de nos polices, et la satisfaction que leur ont donnée nos règlements.

W. L. NELSON & Co., AGENTS GENERAUX. MEMPHIS ET NOUVELLE-ORLEANS.

RAPPORT ANUEL DE LA Commonwealth Fire Insurance Company de Ottumwa, Iowa. Pour l'année terminant le 31 décembre 1908. Publié conformément à l'Acte 241 de l'Assemblée Générale de l'Etat de la Louisiane, approuvé le 15 mars 1909.

RAPPORT ANUEL DE LA Concordia Fire Insurance Company de Milwaukee, Wisconsin. Pour l'année terminant le 31 décembre 1908. Publié conformément à l'Acte 241 de l'Assemblée Générale de l'Etat de la Louisiane, approuvé le 15 mars 1909.

Rapport Annuel DE LA Dixie Fire Insurance Company de Greensboro, N. C. Pour l'année terminant le 31 décembre 1908. Publié conformément à l'Acte 241 de l'Assemblée Générale de l'Etat de la Louisiane, approuvé le 15 mars 1909.

Rapport Annuel DE LA German Fire Insurance Company de Peoria, Illinois. Pour l'année terminant le 31 décembre 1908. Publié conformément à l'Acte 241 de l'Assemblée Générale de l'Etat de la Louisiane, approuvé le 15 mars 1909.

RAPPORT ANUEL DE LA North State Fire Insurance Company de Greensboro, N. C. Pour l'année terminant le 31 décembre 1908. Publié conformément à l'Acte 241 de l'Assemblée Générale de l'Etat de la Louisiane, approuvé le 15 mars 1909.

RAPPORT ANUEL DE LA Metropolitan Fire Insurance Company de Chicago, Illinois. Pour l'année terminant le 31 décembre 1908. Publié conformément à l'Acte 241 de l'Assemblée Générale de l'Etat de la Louisiane, approuvé le 15 mars 1909.

Succession de Matthew Méher. COUR CIVILE DE DISTRICT POUR LA paroisse d'Orléans - No 87 020 - Division C - Avis est par le présent donné aux personnes intéressées d'avoir à déclarer, dans les dix jours qui suivront la présente notification, les raisons (s'ils en ont) pour lesquelles ils ne se joignent pas à l'acte de liquidation.

Succession de Estelle Virgine Arnes. COUR CIVILE DE DISTRICT POUR LA paroisse d'Orléans - No 88 832 - Division A - Avis est par le présent donné aux personnes intéressées d'avoir à déclarer, dans les dix jours qui suivront la présente notification, les raisons (s'ils en ont) pour lesquelles ils ne se joignent pas à l'acte de liquidation.

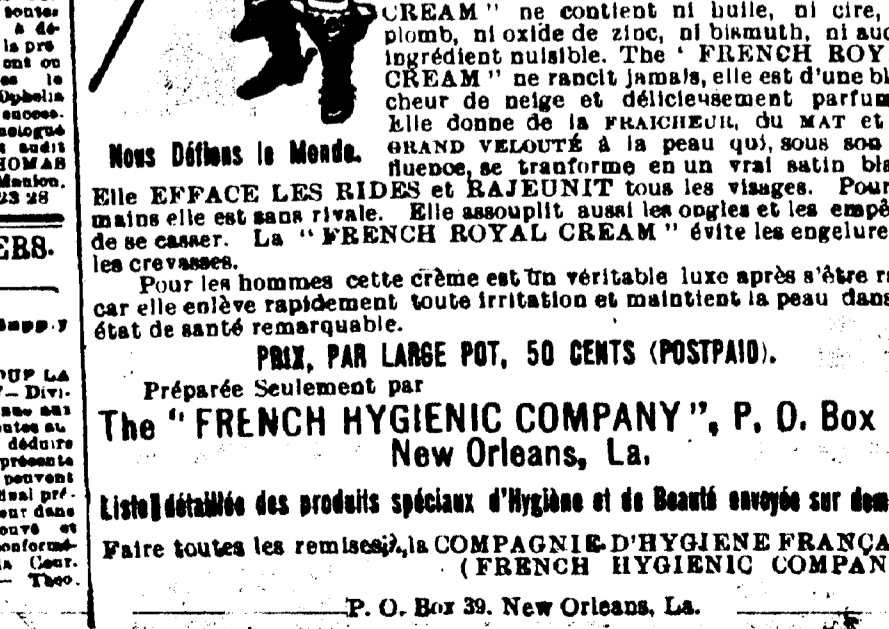
Succession de Salvatore Corso. COUR CIVILE DE DISTRICT POUR LA paroisse d'Orléans - No 89 116 - Division B - Avis est par le présent donné aux personnes intéressées d'avoir à déclarer, dans les dix jours qui suivront la présente notification, les raisons (s'ils en ont) pour lesquelles ils ne se joignent pas à l'acte de liquidation.

Succession de John S. Hainey. COUR CIVILE DE DISTRICT POUR LA paroisse d'Orléans - No 89 512 - Division B - Avis est par le présent donné aux personnes intéressées d'avoir à déclarer, dans les dix jours qui suivront la présente notification, les raisons (s'ils en ont) pour lesquelles ils ne se joignent pas à l'acte de liquidation.

Succession de Albert Dasset. COUR CIVILE DE DISTRICT POUR LA paroisse d'Orléans - No 89 694 - Division B - Avis est par le présent donné aux personnes intéressées d'avoir à déclarer, dans les dix jours qui suivront la présente notification, les raisons (s'ils en ont) pour lesquelles ils ne se joignent pas à l'acte de liquidation.

Succession de Elizabeth Keller, veuve de George Bico. COUR CIVILE DE DISTRICT POUR LA paroisse d'Orléans - No 87 768 - Division B - Avis est par le présent donné aux personnes intéressées d'avoir à déclarer, dans les dix jours qui suivront la présente notification, les raisons (s'ils en ont) pour lesquelles ils ne se joignent pas à l'acte de liquidation.

Succession de Marcella Walsh et Owen (Eugène) Walsh, ses époux, consolidés. COUR CIVILE DE DISTRICT POUR LA paroisse d'Orléans - No 85 129 - Division D - Avis est par le présent donné aux personnes intéressées d'avoir à déclarer, dans les dix jours qui suivront la présente notification, les raisons (s'ils en ont) pour lesquelles ils ne se joignent pas à l'acte de liquidation.



CHEMINS DE FER - DE - FER.

Heures d'arrivées et de départs.

NEW ORLEANS GREAT NORTHERN R. R.

Station Terminale, rue Canal. Aucun passager transporté entre la Nouvelle-Orléans et Shiloh et les points intermédiaires. DÉPART. Tous les jours excepté dimanche. Hopedale, Monticello, Tyler, etc.

LOUISVILLE & NASHVILLE.

ARRIVEE. N. Y. and N. O. Limited 9:45 am. Cincinnati & Florida express 7:25 am. Y. express 8:35 pm. Montgomery Accommodation 8:45 pm.

QUEEN & CRESCENT ROUTE.

ARRIVEE. No 1 limited 10:55 am. 3 am American special 8:55 am. 5 local 4:30 pm. 9 o'clock de Hattisburg 8:00 am.

ILLINOIS CENTRAL.

ARRIVEE. The Limited, Chicago, St Louis, Louisville et Cincinnati 8:15 pm. Fast Mail, Chicago, St Louis, Louisville et Cincinnati 10:55 pm. Local Mail 6:40 pm.

THE YAZOO AND MISSISSIPPI VALLEY.

ARRIVEE. Vicksburg express 5:30 pm. Memphis Express 8:10 a.m. Baton Rouge et Woodville Accommodation 9:40 a.m.

NEW ORLEANS, FORT JACKSON AND GRAND ISLE R. R.

ARRIVEE. Alger Dimanche seulement. Tous les jours excepté dimanche et samedi. Alger 9:55 a.m. Samedi et dimanche seulement. Alger 9:55 a.m. Tous les jours excepté dimanche. Alger 8:40 p.m.

LOUISIANA SOUTHERN RAILWAY.

ARRIVEE. Tous les jours excepté dimanche. De Belair et Shell Beach 9:10 a.m. Dimanche seulement. De Belair 7:00 a.m. Tous les jours excepté dimanche. Alger 8:50 a.m. De Shell Beach 8:45 a.m. Shell Beach 8:00 p.m.

UNION SANITARY EXCAVATING CO.

WM. C. FAUST, Président. INCORPORÉE EN 1893. LOUIS RICH, Secrétaire. Sont Prêts à Curer Entièrement et à Bétonner à Court Délai Toutes Sortes de FOSSES D'AISANCE, VOUTES, CLOSETS EN TERRE, ETC.

French Hygienic Company (Compagnie Hygienne Française)

INCORPORÉE. Préparations Françaises de Qualité Supérieure. The "FRENCH ROYAL CREAM" est un produit exceptionnellement fin, qui convient spécialement pour l'entretien de l'épiderme du visage.

AVIS AUX CREANCIERS. M. Samuel Verano Maître Supp. Company Limited. COUR CIVILE DE DISTRICT POUR LA paroisse d'Orléans - No 88 897 - Division D - Avis est par le présent donné aux personnes intéressées d'avoir à déclarer, dans les dix jours qui suivront la présente notification, les raisons (s'ils en ont) pour lesquelles ils ne se joignent pas à l'acte de liquidation.

AVIS AUX CREANCIERS. M. Samuel Verano Maître Supp. Company Limited. COUR CIVILE DE DISTRICT POUR LA paroisse d'Orléans - No 88 897 - Division D - Avis est par le présent donné aux personnes intéressées d'avoir à déclarer, dans les dix jours qui suivront la présente notification, les raisons (s'ils en ont) pour lesquelles ils ne se joignent pas à l'acte de liquidation.