

CHEMINS DE FER
LOUISVILLE
 Plus Vite Atteint par
 L'Illinois Central Railroad
 Comparez Horaire avec Autres Lignes
 Quitte la Nlle-Orléans à 9:15 A. M.
 — 10 P. M.
 Arrive à Louisville à 7:50 A. M. —
 6:35 P. M.
 Wagons-Lits, Chars à Fauteuils, Salles à
 Manger, Chars-Bibliothèques.
\$19.25 Aller et
 Retour
 Partent 11, 12, 19, 20 Avril.
 Reviennent Jusqu'au 26 Avril.
 Le J. C. est la ROUTE à prendre
 pour ALLER à LOUISVILLE.
 Bureau des Billets en Ville,
 141 RUE ST-CHARLES.

Y. & M. V. R. R.
Baton Rouge

ET
 Points Intermédiaires.
 Quittant la Nlle-Orléans à 8:00 a. m.
DE RETOUR,
 Quittant Baton Rouge à 5:55 p. m.
 Achetez vos Billets à la "Union Station"
 Dimanche matin.

NO. A. SCOTT,
 Assistant Agent Général de
 Passagers.
 J. McDOUGALL,
 Agent de Division des Passagers

Exclusivement de Première Classe

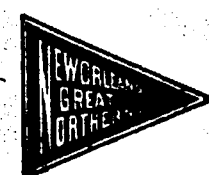


NEW YORK-NOUVELLE-ORLEANS LIMITED
 qui quitte la Nlle-Orléans journellement
 à 8:00 p. m. un Train Pullman
 entier avec Cars de Club et d'Observation.
 Le Temps le Plus Rapide Possible.
 12:30 Birmingham et Retour
 Vendus les 27, 28 et 29 Mars. Bons
 pour retour, quittant Birmingham
 le 4 Avril.
 11:30 New York et Retour
 Vendus les 11, 12, 19, 20 Avril. Bons
 pour retour, quittant Louisville
 le 26 Avril.
 Plus amples informations à l'égard
 d'horaires, etc., au
 Bureau des Billets, 201 rue St-Charles.
 PHONE 4993-94.

Queen & Crescent New York,
 Route Baltimore,
 Philadelphia,
 Washington,
 Cincinnati,
 Norfolk,
 St-Louis,
 Birmingham.

LIGNE DIRECTE
 Trains Véhicules Limités, Steepers
 Pullman, Chars avec Salle à
 Manger.
 Les trains quittant la Nouvelle-
 Orléans à 7:30 p. m. ont un Birmin-
 gham Sleeper, dans lequel les voya-
 geurs peuvent rester jusqu'à 7:00
 a. m. Les trains quittant Birming-
 ham à 12:30 (minuit vingt) ont un
 New Orleans Sleeper, qui est prêt à
 être occupé au Dépôt de Birming-
 ham à 9 p. m.
 Bureau des Billets, 211 rue St-Charles
 et à la Station Terminale.
 TELEPHONE MAIN 4482.

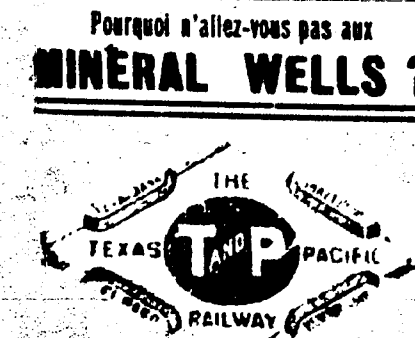
"OZONE ROUTE"



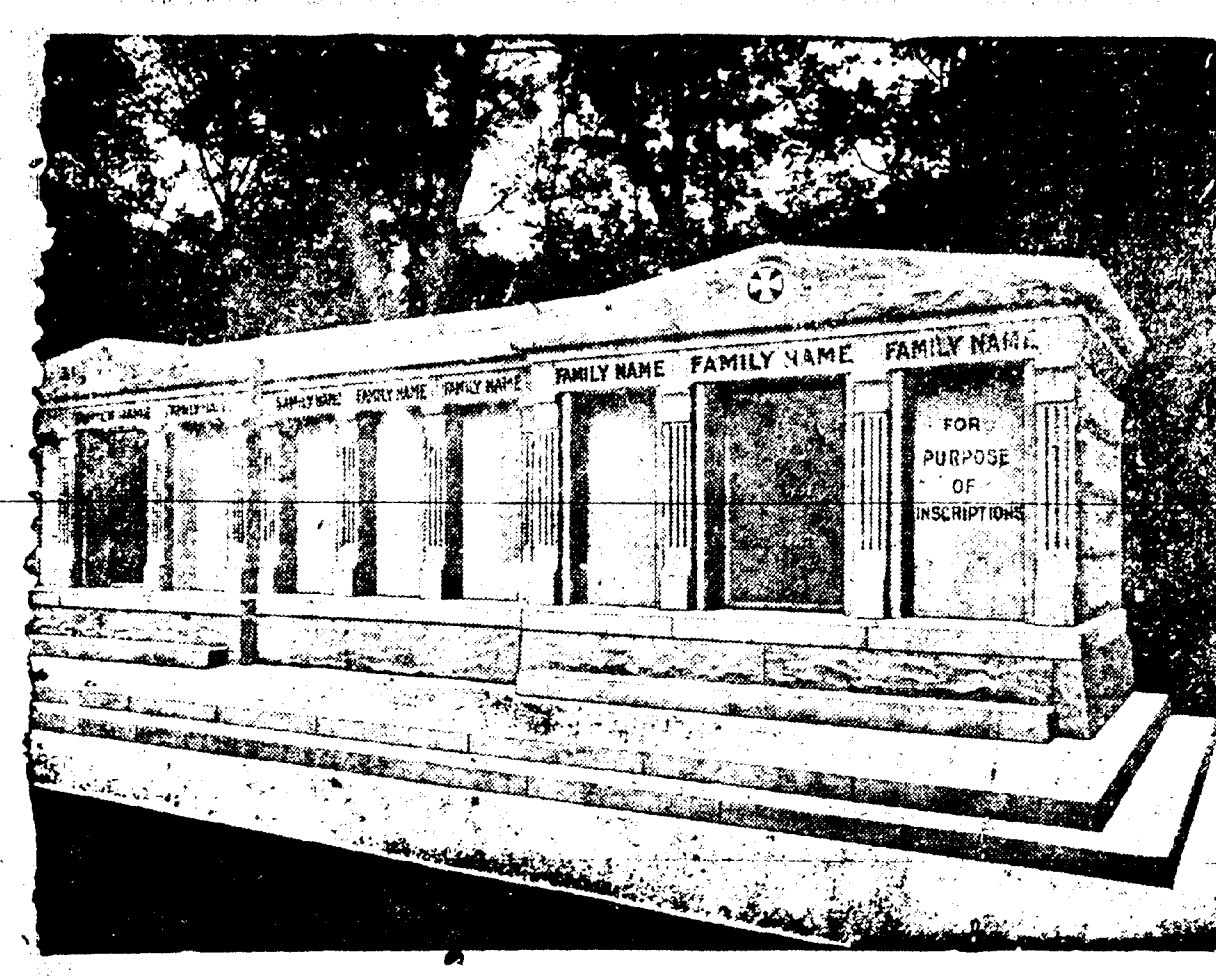
EXCURSIONS
\$100
 ALLER ET RETOUR
 DIMANCHES

De la Nouvelle-Orléans, Ligne à
 Jacksonville, Ponce de Leon, St.
 George, Ponce de Leon, St. George,
 Mandeville, St. George, Ponce de Leon,
 Mandeville.
 Le train qui va à la Terminale à 8:05 a. m.
 arrive à la Nouvelle-Orléans à 7:40 p. m.
 A toutes les autres stations. Un prix pour
 aller et le retour.
 Train qui va à la Terminale à 6:55 a. m.
 arrive à la Nouvelle-Orléans à 6:40 p. m.
 Les plus beaux chars vestibules se trouvent
 sous les trains.
 A tous les passages transportés entre la Nlle
 Orléans et Shidell et les points intermé-
 diaires.
 Bureau des Billets en Ville, 141 rue Gravier
 Phone Main 2828
 Plus amples informations, s'adresser
 à
G. B. AUBURTN, A. G. P. A.
 941 Main Blanche. (Phone Main 4882.)
 11:30-12:30

Pourquoi n'allez-vous pas aux
MINERAL WELLS ?



seule ligne faisant un service direct
 Dallas et Ft. Worth.
 Bureau 407 rue St-Charles.
 6:15-7:00



A VENDRE — Les caveaux dont on voit ci-dessus la gravure. Ils sont en granit, au diamètre St-Louis No 3, Avenue de l'Esplanade. Il en est qui ont une contenance de 12 grands cerceaux et d'autres de 6. Chacun est distinct des autres, et tous seront vendus séparément à des prix très réduits. S'adresser à **CHAS. A. ORLEANS, No 319 Rue Carondelet** ou au Jardin.

BULLETIN FLUVIAL.

Fourni par le Bureau Météorologique à la Nouvelle-Orléans
 Département de l'Agriculture des Etats-Unis.
 L'étiage à 8 heures A. M. Nouvelle-Orléans, 18 mars 1909.

STATIONS.	Pleine hauteur à la rive, pieds.	Ligne de danger, pieds.	Hauteur, pieds.	Changements dans les dernières 24 heures.
Fléuve Mississippi	44	5-1
Saint Paul	10	15	3-4	...
Davenport	32	30	17-8	...
Saint Louis	32	33	39-0	...
Memphis	44	42	45-8	...
Helena	44	45	45-6	...
Vicksburg	44	45	45-6	...
Natchez	44	46	43-9	...
Red River Landing	35	31-6
Baton Rouge	23	28	24-7	...
Donaldsonville	9	18	15-5	...
Nouvelle-Orléans	41	36-3
Rivière Atchafalaya	37	32-7
Simmesport	8	3-0
Melville	18	11-1
Morgan City	21	12-5
Rivière Missouri	30	22	5-0	...
Omaha	45	50	29-3	...
Kansas City	28	25	11-0	...
Pittsburg	33	37-3
Cincinnati	44	45	47-2	...
Cincinnati	40	40	25-6	...
Louisville	33	33	14-6	...
Evansville	22	22
Cairo	23	23	8-9	...
Rivière Cumberland	27	6-2	0-0	...
Nashville	20	25	12-1	...
Rivière Tennessee	21	29	7-9	...
Chattanooga	32	36	17-0	...
Rivière Arkansas	20	39	21-4	...
Fort Smith	20	39	25-0	...
Little Rock
Rivière Ohio
Arthur City
Fulton
Shreveport
Lake End
Alexandria
Rivière Ouachita
Camden
Monroe

William Frantz & Cie.,
 JOAILLIERS ET OPTICIENS.
 Marchandises en Argent Véritable et en Or Massif. Inspecteurs Autorisés des Montres de Chemins de Fer. Prompte attention accordée aux commandes et commandes par la poste. Attention Spéciale Appellée sur les Départements de Réparations.
 149 RUE CARONDELET. NOUVELLE-ORLEANS, LNE 3040-41

F. A. BRUNET,
 IMPORTATEUR DIRECT.
 HORLOGER, BIJOUTIER, JOAILLIER.
 313 RUE ROYALE
 ALLIANCES ET BAGUES DE MARIAGE EN TOUT GENRE.
 La Seule Grande et Unique Maison Française à la Nlle-Orléans.
 Venez visiter et vous rendrez compte par vous-même du bas prix de nos mar-
 chandises, qui sont de très bonne qualité.
 Les ordres de la campagne sont bien accueillis.
 PHONE MAIN 4360.

SUN INSURANCE COMPANY
 DE LA NOUVELLE-ORLEANS, LNE.
 SUCOURSALA.
 CHAS. D. FOUCHER, Gérant.
 Bâtie de la Compagnie, 308 rue Camp
 1911-12-13

La Compagnie d'Assurances Liverpool & London & Globe
 A cherché pendant ses cinquante années de service aux Etats-Unis à réaliser la définition du mot assurer, à savoir: "Rendre certains ou garantir." Toutes personnes en réclamations pour pertes, assurées dans cette Compagnie et atteintes par les sévères configurations qui ont eu lieu dans ce pays-ci et dans d'autres, attesteront volontiers, croyons-nous, le sentiment de sécurité que leur a fait éprouver la possession de nos polices, et la satisfaction que leur ont donnée nos règlements.
 9 Avril-12a-13a dim mar.

W. P. NELSON. C. A. MOORE.
 Les Facilités de ce Bureau Appartiennent à nos Agents
W. L. NELSON & CO.,
 AGENTS GENERAUX.
 MEMPHIS ET NOUVELLE-ORLEANS.
 F. C. GREGORY, JR., Gerant. J. R. DALZELL, Ass't Gerant et Caissier.
 913-916 HENNER BUILDING.

RAPPORT ANNUEL DE LA
Commonwealth Fire Insurance
Company of Ottumwa, Iowa.
 Pour l'année finissant le 31 décembre 1908, publié conformément à l'Acte 341 de l'Assemblée Générale de l'Etat de la Louisiane, approuvé le 15 mars 1909.
 Capital payé.....\$200,000 00
 Actif, moins capital et surplus.....183,572 92
 Surplus.....\$2,823 18
 Primes reçues en Louisiane, 1908:
 Feu.....\$5,736 23
 Mer.....\$5,736 23
 Total.....\$11,472 46
 Pertes payées en Louisiane, 1908:
 Feu.....\$3,028 16
 Mer.....\$5,294 16
 Total.....\$8,322 32

Rapport Annuel
DE LA
Dirie Fire Insurance Company
de Greensboro, N. C.
 Pour l'année finissant le 31 décembre 1908, publié conformément à l'Acte 341 de l'Assemblée Générale de l'Etat de la Louisiane, approuvé le 15 mars 1909.
 Capital payé.....\$500,000 00
 Actif, moins capital et surplus.....1,144,710 76
 Surplus.....\$64,340 84
 Primes reçues en Louisiane, 1908:
 Feu.....\$29,019 11
 Mer.....\$29,019 11
 Total.....\$58,038 22
 Pertes payées en Louisiane, 1908:
 Feu.....\$27,964 18
 Mer.....\$27,964 18
 Total.....\$55,928 36

RAPPORT ANNUEL
DE LA
North State Fire Insurance Com-
pany of Greensboro, N. C.
 Pour l'année finissant le 31 décembre 1908, publié conformément à l'Acte 341 de l'Assemblée Générale de l'Etat de la Louisiane, approuvé le 15 mars 1909.
 Capital payé.....\$200,000 00
 Actif, moins capital et surplus.....543,585 88
 Surplus.....\$342,585 88
 Primes reçues en Louisiane, 1908:
 Feu.....\$223,463 82
 Mer.....\$223,463 82
 Total.....\$446,927 64
 Pertes payées en Louisiane, 1908:
 Feu.....\$21,039 78
 Mer.....\$21,039 78
 Total.....\$42,079 56

UNION SANITARY EXCAVATING CO.
 WM. C. FAUST, Incorporated en 1893. LOUIS RUCHE, President. Secrétaire.
 Sont Prêts à Curer Entièrement et à Désinfecter à Court Délai Toutes Sortes de
FOSSES D'AISSANCE, VOUTES, GLOSETS EN TERRE, ETC.
 TRAVAIL DE PREMIER ORDRE. Téléphone Main 3313. RAISONNABLES.
 Bureau: 844 Rue Commune, entre Baronne et Carondelet.
 3mars-3m

French Hygienic Company
 (Compagnie Hygienne Française)
 INCORPORÉE.
 Préparations Françaises de Qualité Supérieure.
 The "FRENCH ROYAL CREAM" est un produit exceptionnellement bon, qui convient spécialement pour l'entretien de l'épiderme du visage. Les matières premières qui entrent dans sa composition sont absolument de QUALITÉ SUPÉRIEURE. The "FRENCH ROYAL CREAM" ne contient ni huile, ni cire, ni plomb, ni oxide de zinc, ni bismuth, ni aucun ingrédient nuisible. The "FRENCH ROYAL CREAM" ne rancit jamais, elle est d'une blancheur de neige et délicieusement parfumée. Elle donne de la FRAICHEUR, du MAT et un GRAND VELOUTÉ à la peau qui, sous son influence, se transforme en un vrai satin blanc. Elle EFFACE LES RIDES et RAJEUNIT tous les visages. Pour les mains elle est sans rivale. Elle assouplit aussi les ongles et les empêche de se casser. La "FRENCH ROYAL CREAM" évite les engelures et les crevasses.
 Pour les hommes cette crème est un véritable luxe après s'être rasé, car elle enlève rapidement toute irritation et maintient la peau dans un état de santé remarquable.
 PRIX, PAR LARGE POT, 50 CENTS (POSTPAID).
 Préparée Seulement par
The "FRENCH HYGIENIC COMPANY", P. O. Box 39
 New Orleans, La.
 Liste détaillée des produits spéciaux d'Hygiène et de Beauté envoyée sur demande.
 Faire toutes les remises à la COMPAGNIE D'HYGIENE FRANÇAISE (FRENCH HYGIENIC COMPANY)
 P. O. Box 39, New Orleans, La.

RAPPORT ANNUEL
DE LA
Concordia Fire Insurance Com-
pany de Milwaukee, Wisconsin-
610.
 Pour l'année finissant le 31 décembre 1908, publié conformément à l'Acte 341 de l'Assemblée Générale de l'Etat de la Louisiane, approuvé le 15 mars 1909.
 Capital payé.....\$300,000 00
 Actif, moins capital et surplus.....\$34,920 57
 Surplus.....\$161,078 82
 Primes reçues en Louisiane, 1908:
 Feu.....\$10,951 04
 Mer.....\$10,951 04
 Total.....\$21,902 08
 Pertes payées en Louisiane, 1908:
 Feu.....\$15,843 22
 Mer.....\$15,843 22
 Total.....\$31,686 44

Rapport Annuel
DE LA
German Fire Insurance Compa-
ny of Peoria, Illinois.
 Pour l'année finissant le 31 décembre 1908, publié conformément à l'Acte 341 de l'Assemblée Générale de l'Etat de la Louisiane, approuvé le 15 mars 1909.
 Capital payé.....\$200,000 00
 Actif, moins capital et surplus.....\$69,995 25
 Surplus.....\$130,004 75
 Primes reçues en Louisiane, 1908:
 Feu.....\$17,814 46
 Mer.....\$17,814 46
 Total.....\$35,628 92
 Pertes payées en Louisiane, 1908:
 Feu.....\$28,391 21
 Mer.....\$28,391 21
 Total.....\$56,782 42

RAPPORT ANNUEL
DE LA
Metropolitan Fire Insurance
Company of Chicago, Illinois.
 Pour l'année finissant le 31 décembre 1908, publié conformément à l'Acte 341 de l'Assemblée Générale de l'Etat de la Louisiane, approuvé le 15 mars 1909.
 Capital payé.....\$200,000 00
 Actif, moins capital et surplus.....\$394,884 14
 Surplus.....\$194,884 14
 Primes reçues en Louisiane, 1908:
 Feu.....\$10,789 72
 Mer.....\$10,789 72
 Total.....\$21,579 44
 Pertes payées en Louisiane, 1908:
 Feu.....\$12,392 09
 Mer.....\$12,392 09
 Total.....\$24,784 18

THE YAZOO AND MISSISSIPPI VALLEY.
 ARRIVEE.
 Vicksburg express..... 5:30 p.m.
 Memphis Express..... 8:10 a.m.
 Baton Rouge et Woodville
 Accommodation..... 9:40 a.m.
 Excursion dimanche..... 9:30 p.m.
 DEPART.
 Vicksburg express..... 7:00 a.m.
 Baton Rouge et Woodville
 Accommodation..... 4:15 p.m.
 Excursion dimanche..... 8:00 a.m.

NEW ORLEANS, FORT JACKSON AND GRAND ISLE R. R.
 ARRIVEE.
 Dimanche seulement.
 Tous les jours excepté dimanche et samedi.
 Alger..... 9:55 a.m.
 Samedi et dimanche seulement.
 Tous les jours excepté dimanche.
 Alger..... 8:40 p.m.
 DEPART.
 Dimanche seulement.
 Tous les jours excepté dimanche et samedi.
 Alger..... 4:30 p.m.
 Samedi et dimanche seulement.
 Alger..... 5:30 p.m.
 Tous les jours excepté dimanche.
 Alger..... 8:08 a.m.

CHEMINS DE FER.
 Heures d'arrivées et de départs.

NEW ORLEANS GREAT NORTHERN R. R.
 Station Terminale, rue Canal
 Accusé passager transporté entre la Nouvelle-Orléans et Shidell et les points intermédiaires.
 DEPART.
 Tous les jours excepté dimanche.
 Monticello, Tyertown, Folsom..... 8:55 a.m.
 Tous les jours excepté dimanche.
 Columbia Junction, Tyler, town, Folsom..... 1:30 p.m.
 Dimanche seulement.
 Columbia Junction, Tyler, town, Folsom..... 5:20 p.m.
 Excursions des dimanches
 Toutes les stations..... 8:05 a.m.

LOUISVILLE & NASHVILLE.
 ARRIVEE.
 N. Y. and N. O. Limited..... 9:45 a.m.
 Cincinnati & Florida express 7:25 a.m.
 Cincinnati, Chicago and N. Y. express..... 8:35 p.m.
 Montgomery Accommodation 6:45 p.m.
 Gulf Coast Limited (tous les jours excepté dimanche) 8:50 a.m.
 N. O. - Mobile Accommodation 11:59 a.m.
 Excursion dimanche..... 8:05 p.m.
 DEPART.
 N. Y. and N. O. Limited..... 8:00 p.m.
 Cincinnati & Florida express 8:45 p.m.
 Cincinnati, Chicago and N. Y. express..... 9:05 a.m.
 Montgomery Accommodation 6:00 a.m.
 Gulf Coast Limited (tous les jours excepté dimanche) 3:25 p.m.
 N. O. - Mobile Accommodation 5:45 a.m.
 Excursion dimanche..... 7:30 a.m.

QUEEN & CRESCENT ROUTE.
 ARRIVEE.
 No 1 limited..... 10:55 a.m.
 3 ans American special..... 6:55 p.m.
 5 local..... 6:30 p.m.
 9 local..... 8:00 a.m.
 Excursions du dimanche et mercredi pour Lumberton.
 11..... 7:55 p.m.
 DEPART.
 No 6 local..... 5:00 p.m.
 3 ans American special..... 9:25 a.m.
 8 local..... 8:15 a.m.
 2 limited..... 7:50 p.m.
 Excursions du dimanche et mercredi de Lumberton.
 10..... 7:40 a.m.

ILLINOIS CENTRAL.
 ARRIVEE.
 "The Limited", Pleasant St Louis, Louisville et Cincinnati..... 8:15 p.m.
 Feet Mail, Chicago, St. Louis, Louisville et Cincinnati..... 10:55 a.m.
 Memphis Express..... 8:40 p.m.
 Northern Express..... 8:30 a.m.
 Woodmen Accommodation..... 9:50 a.m.
 Excursion dimanche..... 9:30 p.m.
 DEPART.
 "The Limited", Chicago, St. Louis, Louisville et Cincinnati..... 9:15 a.m.
 Feet Mail, Chicago, St. Louis, Louisville et Cincinnati..... 7:10 p.m.
 Northern Express..... 5:30 a.m.
 Memphis Express..... 4:30 p.m.
 Woodmen Accommodation..... 2:50 p.m.
 Excursion dimanche..... 7:45 a.m.

THE YAZOO AND MISSISSIPPI VALLEY.
 ARRIVEE.
 Vicksburg express..... 5:30 p.m.
 Memphis Express..... 8:10 a.m.
 Baton Rouge et Woodville
 Accommodation..... 9:40 a.m.
 Excursion dimanche..... 9:30 p.m.
 DEPART.
 Vicksburg express..... 7:00 a.m.
 Baton Rouge et Woodville
 Accommodation..... 4:15 p.m.
 Excursion dimanche..... 8:00 a.m.

NEW ORLEANS, FORT JACKSON AND GRAND ISLE R. R.
 ARRIVEE.
 Dimanche seulement.
 Tous les jours excepté dimanche et samedi.
 Alger..... 9:55 a.m.
 Samedi et dimanche seulement.
 Tous les jours excepté dimanche.
 Alger..... 8:40 p.m.
 DEPART.
 Dimanche seulement.
 Tous les jours excepté dimanche et samedi.
 Alger..... 4:30 p.m.
 Samedi et dimanche seulement.
 Alger..... 5:30 p.m.
 Tous les jours excepté dimanche.
 Alger..... 8:08 a.m.

LOUISIANA SOUTHERN RAILWAY.
 ARRIVEE.
 Tous les jours excepté dimanche.
 De Belair et Shell Beach..... 9:10 a.m.
 Dimanche seulement.
 De Belair..... 7:00 a.m.
 Tous les jours excepté dimanche.
 Alger..... 8:50 a.m.
 De Shell Beach..... 10:05 a.m.
 Excursion dimanche..... 8:00 p.m.
 DEPART.
 Tous les jours excepté dimanche.
 Pour Belair et Shell Beach..... 5:30 p.m.
 Dimanche seulement.
 Shell Beach..... 8:45 a.m.
 Shell Beach..... 7:00 p.m.