

CHEMINS DE FER



DEUX EXCELLENTS TRAINS
Journellement
Quitte la Nouvelle-Orléans à 9:15 A. M. et 7:10 P. M.

CHICAGO ST-LOUIS CINCINNATI
Reliant à ces Endroits tous les Points Importants de l'Est, du Nord et de l'Ouest.

Y. & M. V. R. R.
Baton Rouge
Points Intermédiaires.

Queen & Crescent
New York, Baltimore, Philadelphia, Washington, Cincinnati, Norfolk, St-Louis, Birmingham.

LIGNE DIRECTE
Trains Vespéraux Limités, Sleepers Pullman, Chars avec table et Manège.

EXCURSIONS \$1.00
ALLER ET RETOUR DIMANCHES

NOTRE SERVICE A L'EST
N'A PAS D'EGAL

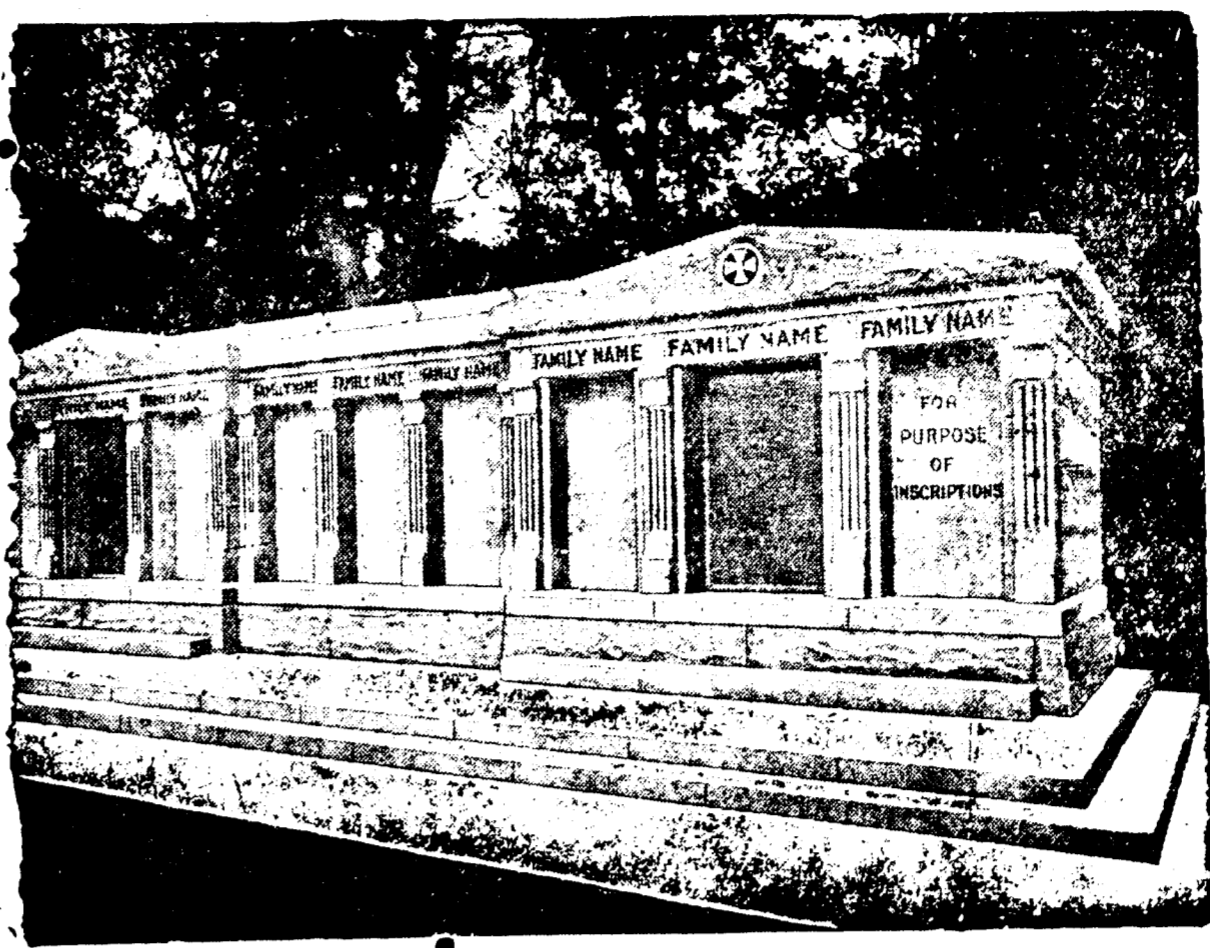
MINERAL WELLS ?
Pourquoi n'allez-vous pas aux MINERAL WELLS ?

BULLETIN FLUVIAL.

Fourni par le Bureau Météorologique à la Nouvelle-Orléans
Département de l'Agriculture des Etats-Unis.

Nouvelle-Orléans, 3 mars 1909.

Table with columns: STATIONS, Pleine hauteur à la rive, pieds., Ligne de danger, Hauteur, pieds., Changements dans les dernières 24 heures.



A VENDRE - Les caveaux dont on voit ci-dessus la gravure. Ils sont en granit, au cimetière St-Louis No 3, Avenue de l'Esplanade.

AVIS AUX CREANCIERS.

Dans l'affaire de O. Doyle and Company Limited.
COUR CIVILE DE DISTRICT POUR LA paroisse d'Orléans--No 8147--Division B--

AVIS DE SUCCESSIONS.

Succession de Mme veuve Mary A. Levertch.
COUR CIVILE DE DISTRICT POUR LA paroisse d'Orléans--No 8147--Division B--

ANNONCES JUDICIAIRES.

VENTE PAR LE CONSTABLE
Charles Torregrossa vs J. G. Caldwell.
PREMIERE COUR DE CITE DE LA Nouvelle-Orléans--No 87391--

William Frantz & Cie., JOAILLIERS ET OPTICIENS.

Marchandises en Argent Véritable et en Or Massif. Inspecteurs Autorisés des Montres de Chemins de Fer.

F. A. BRUNET, HORLOGER, BIJOUTIER, JOAILLIER.

313--RUE ROYALE--313
ALLIANCES ET BAGUES DE MARIAGE EN TOUT GENRE.

SUN INSURANCE COMPANY

DE LA NOUVELLE-ORLEANS, LNE.
SOUCCURALE.
CHAS. D. FOUCHER, Gérant.

UNION SANITARY EXCAVATING CO.

Sont prêts à nettoyer entièrement et à désinfecter à court délai toute sorte de

Spear, Escoffier & Spear.

ANNONCE JUDICIAIRE.
VENTE D'UN

Cottage Double Rémunérateur

1818 et 1820 RUE ST-PHILIPPE.
Terrain 31.9.6 x 124.8.3 de Profondeur.

MERCREDI, LE 24 MARS, 1909.

Succession de Veuve August Gaspard.

NEW ORLEANS, FORT JACKSON AND GRAND ISLE R. R.

ARRIVEE
Dimanche seulement.

LOUISIANA SOUTHERN RAILWAY.

ARRIVEE
Tous les jours excepté dimanche.



PAUL M. SCHNEIDAU, Agent REPRESENTANT
La MONONGAHELA RIVER CONSOLIDATED COAL AND COKE CO.

French Hygienic Company

(Compagnie Hygienne Française) INCORPORÉE.

Préparations Françaises de Qualité Supérieure.

The "FRENCH ROYAL CREAM" est un produit exceptionnellement fin, qui convient spécialement pour l'entretien de l'épiderme du visage.

Elle efface les rides et rajoint tous les visages. Pour les mains elle est sans rivale.

Pour les hommes cette crème est un véritable luxe après s'être rasé, car elle enlève rapidement toute irritation et maintient la peau dans un état de santé remarquable.

PRIX, PAR LARGE POT, 50 CENTS (POSTPAID).

Préparé seulement par The "FRENCH HYGIENIC COMPANY", P. O. Box 39

New Orleans, La.

Liste détaillée des produits spéciaux d'Hygiène et de Beauté envoyée sur demande. Faire toutes les remises à la COMPAGNIE D'HYGIENE FRANÇAISE (FRENCH HYGIENIC COMPANY)

P. O. Box 39, New Orleans, La.

KING EDWARD HOTEL

(HOTEL DU ROI EDOUARD) - NEW YORK 145 à 155 W. 47th St.

A toucher de Broadway.

"Le véritable Cœur de New York"

350 Chambres, 250 Bains Privés. Absolument à l'épreuve du feu.

TOUS LES AGREMENTS MODERNES.

Chambres seules (Eau courante), \$1.50. Chambres seules et bain, \$2.00, \$2.50 et \$3.00.

Salon, Chambres à coucher et bain, \$4.00 et plus. Salon, Deux chambres à coucher et bain \$5.00 et plus.

Pour chaque personne supplémentaire dans la même chambre \$1.00 extra. Réservez pour demander Livret.

PRIX SPECIAUX POUR L'ÉTÉ. KING EDWARD HOTEL CO., JOHN HOOD, Prés. et Mgr., Anciennement du New Tift House, Buffalo et Royal Hotel, Hamilton, Ont.