

CHEMINS DE FER



DEUX EXCELLENTS TRAINS

Journallement Quitte la Nouvelle-Orléans à 9:15 A. M. et 5:10 P. M.

CHICAGO ST. LOUIS LOUISVILLE CINCINNATI

Reliant à ces endroits tous les Points Importants de l'Est, du Nord et de l'Ouest.

AGENT DES BILLETS DE L'ILLINOIS CENTRAL RAILROAD

Y. & M. V. R. R. Baton Rouge

Points Intermédiaires.

Quitte la Nlle-Orléans à 9:00 a. m.

DE RETOUR, Quitte Baton Rouge à 5:55 p. m.

Achetez vos Billets à la "Union Station"

Dimanche matin.

W. A. SCOTT, Assistant Agent Général de Passagers

J. McDougall, Agent de Division des Passagers

Queen & Crescent New York

Route Baltimore,

Philadelphie, Washington, Cincinnati, Norfolk,

St-Louis, Birmingham.

LIGNE DIRECTE Trains Véhicules Limités, Sleeper Pullman, Chaire avec Salle à Manger.

Les trains quittant la Nouvelle-Orléans à 7:30 p. m. ont un Birmingham Sleeper, dans lequel les voyageurs peuvent rester jusqu'à 7:00 p. m.

Les trains quittant Birmingham à 12:30 (minuit vingt) ont un New Orleans Sleeper, qui est prêt à être occupé au Dépôt de Birmingham à 9 p. m.

Bureau des Billets, 211 rue St-Charles et à la Station Terminale.

TELEPHONE MAIN 4482.

"OZONE ROUTE"

EXCURSIONS \$1.00 ALLER ET RETOUR DIMANCHES

De la Nouvelle-Orléans, Lne. à Joliet, Florissant, St. Louis, St. Charles, St. Joseph, St. Paul, St. Louis, St. Charles, St. Joseph, St. Paul, St. Louis, St. Charles, St. Joseph, St. Paul.

De la Nouvelle-Orléans à 6:55 a. m. Arrivée à la Nouvelle-Orléans à 8:05 a. m. Arrivée à la Nouvelle-Orléans à 7:40 p. m. Arrivée à la Nouvelle-Orléans à 7:40 p. m.

De la Nouvelle-Orléans à 6:55 a. m. Arrivée à la Nouvelle-Orléans à 8:05 a. m. Arrivée à la Nouvelle-Orléans à 7:40 p. m. Arrivée à la Nouvelle-Orléans à 7:40 p. m.

De la Nouvelle-Orléans à 6:55 a. m. Arrivée à la Nouvelle-Orléans à 8:05 a. m. Arrivée à la Nouvelle-Orléans à 7:40 p. m. Arrivée à la Nouvelle-Orléans à 7:40 p. m.

De la Nouvelle-Orléans à 6:55 a. m. Arrivée à la Nouvelle-Orléans à 8:05 a. m. Arrivée à la Nouvelle-Orléans à 7:40 p. m. Arrivée à la Nouvelle-Orléans à 7:40 p. m.

De la Nouvelle-Orléans à 6:55 a. m. Arrivée à la Nouvelle-Orléans à 8:05 a. m. Arrivée à la Nouvelle-Orléans à 7:40 p. m. Arrivée à la Nouvelle-Orléans à 7:40 p. m.

De la Nouvelle-Orléans à 6:55 a. m. Arrivée à la Nouvelle-Orléans à 8:05 a. m. Arrivée à la Nouvelle-Orléans à 7:40 p. m. Arrivée à la Nouvelle-Orléans à 7:40 p. m.

De la Nouvelle-Orléans à 6:55 a. m. Arrivée à la Nouvelle-Orléans à 8:05 a. m. Arrivée à la Nouvelle-Orléans à 7:40 p. m. Arrivée à la Nouvelle-Orléans à 7:40 p. m.

De la Nouvelle-Orléans à 6:55 a. m. Arrivée à la Nouvelle-Orléans à 8:05 a. m. Arrivée à la Nouvelle-Orléans à 7:40 p. m. Arrivée à la Nouvelle-Orléans à 7:40 p. m.

De la Nouvelle-Orléans à 6:55 a. m. Arrivée à la Nouvelle-Orléans à 8:05 a. m. Arrivée à la Nouvelle-Orléans à 7:40 p. m. Arrivée à la Nouvelle-Orléans à 7:40 p. m.

De la Nouvelle-Orléans à 6:55 a. m. Arrivée à la Nouvelle-Orléans à 8:05 a. m. Arrivée à la Nouvelle-Orléans à 7:40 p. m. Arrivée à la Nouvelle-Orléans à 7:40 p. m.

De la Nouvelle-Orléans à 6:55 a. m. Arrivée à la Nouvelle-Orléans à 8:05 a. m. Arrivée à la Nouvelle-Orléans à 7:40 p. m. Arrivée à la Nouvelle-Orléans à 7:40 p. m.

De la Nouvelle-Orléans à 6:55 a. m. Arrivée à la Nouvelle-Orléans à 8:05 a. m. Arrivée à la Nouvelle-Orléans à 7:40 p. m. Arrivée à la Nouvelle-Orléans à 7:40 p. m.

De la Nouvelle-Orléans à 6:55 a. m. Arrivée à la Nouvelle-Orléans à 8:05 a. m. Arrivée à la Nouvelle-Orléans à 7:40 p. m. Arrivée à la Nouvelle-Orléans à 7:40 p. m.

De la Nouvelle-Orléans à 6:55 a. m. Arrivée à la Nouvelle-Orléans à 8:05 a. m. Arrivée à la Nouvelle-Orléans à 7:40 p. m. Arrivée à la Nouvelle-Orléans à 7:40 p. m.

De la Nouvelle-Orléans à 6:55 a. m. Arrivée à la Nouvelle-Orléans à 8:05 a. m. Arrivée à la Nouvelle-Orléans à 7:40 p. m. Arrivée à la Nouvelle-Orléans à 7:40 p. m.

De la Nouvelle-Orléans à 6:55 a. m. Arrivée à la Nouvelle-Orléans à 8:05 a. m. Arrivée à la Nouvelle-Orléans à 7:40 p. m. Arrivée à la Nouvelle-Orléans à 7:40 p. m.

De la Nouvelle-Orléans à 6:55 a. m. Arrivée à la Nouvelle-Orléans à 8:05 a. m. Arrivée à la Nouvelle-Orléans à 7:40 p. m. Arrivée à la Nouvelle-Orléans à 7:40 p. m.

De la Nouvelle-Orléans à 6:55 a. m. Arrivée à la Nouvelle-Orléans à 8:05 a. m. Arrivée à la Nouvelle-Orléans à 7:40 p. m. Arrivée à la Nouvelle-Orléans à 7:40 p. m.

De la Nouvelle-Orléans à 6:55 a. m. Arrivée à la Nouvelle-Orléans à 8:05 a. m. Arrivée à la Nouvelle-Orléans à 7:40 p. m. Arrivée à la Nouvelle-Orléans à 7:40 p. m.

De la Nouvelle-Orléans à 6:55 a. m. Arrivée à la Nouvelle-Orléans à 8:05 a. m. Arrivée à la Nouvelle-Orléans à 7:40 p. m. Arrivée à la Nouvelle-Orléans à 7:40 p. m.

De la Nouvelle-Orléans à 6:55 a. m. Arrivée à la Nouvelle-Orléans à 8:05 a. m. Arrivée à la Nouvelle-Orléans à 7:40 p. m. Arrivée à la Nouvelle-Orléans à 7:40 p. m.

De la Nouvelle-Orléans à 6:55 a. m. Arrivée à la Nouvelle-Orléans à 8:05 a. m. Arrivée à la Nouvelle-Orléans à 7:40 p. m. Arrivée à la Nouvelle-Orléans à 7:40 p. m.

De la Nouvelle-Orléans à 6:55 a. m. Arrivée à la Nouvelle-Orléans à 8:05 a. m. Arrivée à la Nouvelle-Orléans à 7:40 p. m. Arrivée à la Nouvelle-Orléans à 7:40 p. m.

De la Nouvelle-Orléans à 6:55 a. m. Arrivée à la Nouvelle-Orléans à 8:05 a. m. Arrivée à la Nouvelle-Orléans à 7:40 p. m. Arrivée à la Nouvelle-Orléans à 7:40 p. m.

De la Nouvelle-Orléans à 6:55 a. m. Arrivée à la Nouvelle-Orléans à 8:05 a. m. Arrivée à la Nouvelle-Orléans à 7:40 p. m. Arrivée à la Nouvelle-Orléans à 7:40 p. m.

De la Nouvelle-Orléans à 6:55 a. m. Arrivée à la Nouvelle-Orléans à 8:05 a. m. Arrivée à la Nouvelle-Orléans à 7:40 p. m. Arrivée à la Nouvelle-Orléans à 7:40 p. m.

De la Nouvelle-Orléans à 6:55 a. m. Arrivée à la Nouvelle-Orléans à 8:05 a. m. Arrivée à la Nouvelle-Orléans à 7:40 p. m. Arrivée à la Nouvelle-Orléans à 7:40 p. m.

De la Nouvelle-Orléans à 6:55 a. m. Arrivée à la Nouvelle-Orléans à 8:05 a. m. Arrivée à la Nouvelle-Orléans à 7:40 p. m. Arrivée à la Nouvelle-Orléans à 7:40 p. m.

De la Nouvelle-Orléans à 6:55 a. m. Arrivée à la Nouvelle-Orléans à 8:05 a. m. Arrivée à la Nouvelle-Orléans à 7:40 p. m. Arrivée à la Nouvelle-Orléans à 7:40 p. m.

De la Nouvelle-Orléans à 6:55 a. m. Arrivée à la Nouvelle-Orléans à 8:05 a. m. Arrivée à la Nouvelle-Orléans à 7:40 p. m. Arrivée à la Nouvelle-Orléans à 7:40 p. m.

De la Nouvelle-Orléans à 6:55 a. m. Arrivée à la Nouvelle-Orléans à 8:05 a. m. Arrivée à la Nouvelle-Orléans à 7:40 p. m. Arrivée à la Nouvelle-Orléans à 7:40 p. m.

De la Nouvelle-Orléans à 6:55 a. m. Arrivée à la Nouvelle-Orléans à 8:05 a. m. Arrivée à la Nouvelle-Orléans à 7:40 p. m. Arrivée à la Nouvelle-Orléans à 7:40 p. m.

De la Nouvelle-Orléans à 6:55 a. m. Arrivée à la Nouvelle-Orléans à 8:05 a. m. Arrivée à la Nouvelle-Orléans à 7:40 p. m. Arrivée à la Nouvelle-Orléans à 7:40 p. m.

De la Nouvelle-Orléans à 6:55 a. m. Arrivée à la Nouvelle-Orléans à 8:05 a. m. Arrivée à la Nouvelle-Orléans à 7:40 p. m. Arrivée à la Nouvelle-Orléans à 7:40 p. m.

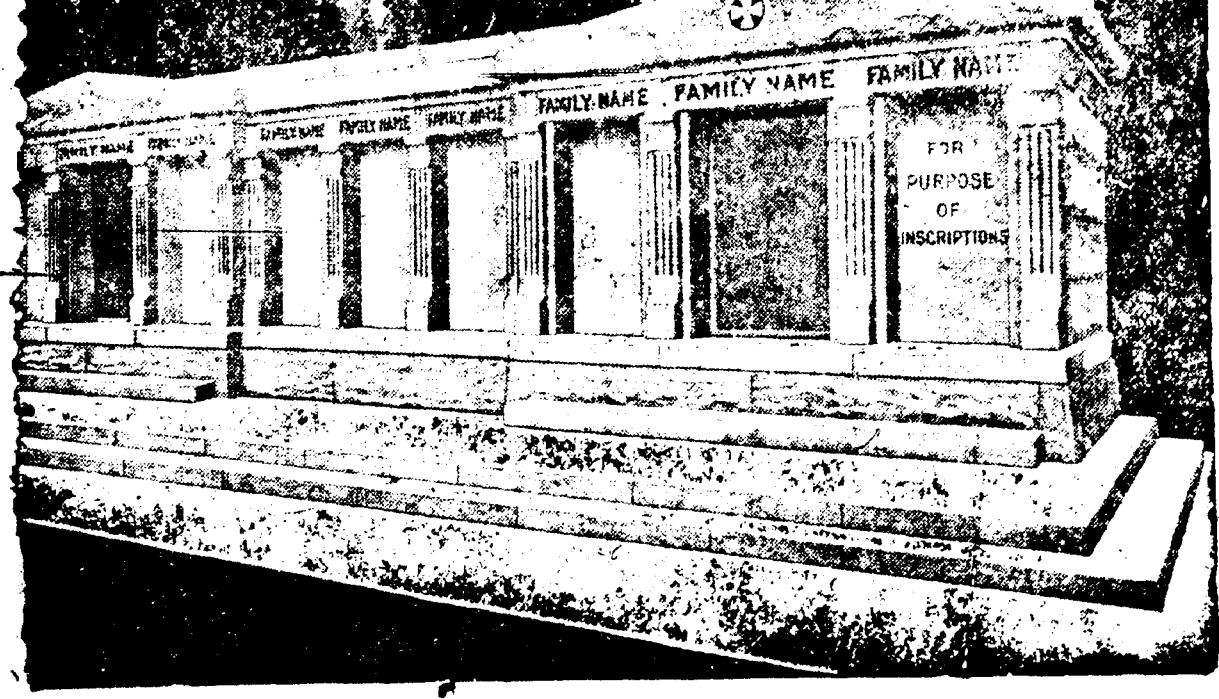
De la Nouvelle-Orléans à 6:55 a. m. Arrivée à la Nouvelle-Orléans à 8:05 a. m. Arrivée à la Nouvelle-Orléans à 7:40 p. m. Arrivée à la Nouvelle-Orléans à 7:40 p. m.

BULLETIN FLUVIAL.

Fourni par le Bureau Météorologique à la Nouvelle-Orléans. Département de l'Agriculture des Etats-Unis. L'étiage à 8 heures A. M.

Nouvelle-Orléans, 18 février 1909.

Table with columns: STATIONS, Pleine hauteur à la rive, pieds., Ligne de danger, Hauteur, pieds., Changements dans les dernières 24 heures.



A VENDRE - Les caveaux dont on voit ci-dessus la gravure. Ils sont en grès, au cimetière St-Louis No 3, Avenue de l'Esplanade. Il en est qui ont une contenance de 12 grands cercueils et d'autres de 6. Chacun est distinct des autres, et tous seront vendus séparément à des prix très réduits. S'adresser à CHAS. A. ORLEANS, No 319 Rue Carondelet ou au Gardien.

ANNONCES JUDICIAIRES

COUR CIVILE DE DISTRICT - No 88 676 - Division B - Joseph Hillaire vs ses créanciers - Ordonnance...

AVIS DE SUCCESSIONS

Succession de Charles Liebig. COUR CIVILE DE DISTRICT POUR LA paroisse d'Orléans - No 87 754 - Division A - Attendu que Jas. P. Cordill...

ANNONCES JUDICIAIRES

Succession de John Friedrich, Jr. COUR CIVILE DE DISTRICT POUR LA paroisse d'Orléans - No 87 715 - Division C - Attendu que Jas. P. Cordill...

ANNONCES JUDICIAIRES

Succession de Harry W. Benedict. COUR CIVILE DE DISTRICT POUR LA paroisse d'Orléans - No 88 696 - Division B - Attendu que Mme Florence J. Mott...

ANNONCES JUDICIAIRES

Succession de Louis Therence. COUR CIVILE DE DISTRICT POUR LA paroisse d'Orléans - No 88 696 - Division B - Attendu que Mme Florence J. Mott...

ANNONCES JUDICIAIRES

Succession de Eugénie Roberts. COUR CIVILE DE DISTRICT POUR LA paroisse d'Orléans - No 88 696 - Division B - Attendu que Mme Florence J. Mott...

ANNONCES JUDICIAIRES

Succession de Carroll H. Hall. COUR CIVILE DE DISTRICT POUR LA paroisse d'Orléans - No 88 696 - Division B - Attendu que Mme Florence J. Mott...

ANNONCES JUDICIAIRES

Succession de Carroll H. Hall. COUR CIVILE DE DISTRICT POUR LA paroisse d'Orléans - No 88 696 - Division B - Attendu que Mme Florence J. Mott...

CHEMINS DE FER.

DE FER.

Voies d'arrivées et de départs.

NEW ORLEANS GREAT NORTHERN R. R.

Station Terminale, rue Canal

Accusé passer transporté entre la Nouvelle-Orléans et Shiloh et les points intermédiaires.

DEPART Tous les jours excepté dimanche.

Tous les jours excepté dimanche. 6:55 a. m. Tous les jours excepté dimanche. 8:30 p. m. Dimanche seulement.

Tous les points. 5:20 p. m. Dimanche seulement. Excursions des dimanches.

Tous les points. 8:05 a. m. Tous les jours excepté dimanche.

Tous les points. 8:40 p. m. Tous les jours excepté dimanche.

Tous les points. 8:40 a. m. Dimanche seulement. 10:15 a. m. Excursion des dimanches.

Tous les points. 8:00 p. m.

LOUISVILLE & NASHVILLE.

ARRIVEE N. Y. and N. O. Limited 9:45 a. m. Cincinnati & Florida express 7:25 a. m. Cincinnati, Chicago and N. Y. express 8:35 p. m. Montgomery Accom'n 6:45 p. m. Gulf Coast Limited (tous les jours excepté dimanche) 8:50 a. m. N. O. - Mobile Accom'n 11:59 a. m. Excursion dimanche 8:05 p. m.

DEPART N. Y. and N. O. Limited 8:00 p. m. Cincinnati & Florida express 8:45 p. m. Cincinnati, Chicago and N. Y. express 9:05 a. m. Montgomery Accom'n 6:00 a. m. Gulf Coast Limited (tous les jours excepté dimanche) 3:25 p. m. N. O. - Mobile Accom'n 8:45 p. m. Excursion dimanche 7:30 a. m.

QUEEN & CRESCENT ROUTE.

ARRIVEE No 1 limited 10:55 a. m. 3 Pan American special 8:55 p. m. 4 local 4:30 p. m. 9 semaine de Hattinburg 8:00 a. m. Excursions de dimanche et mercredi de Lumberton.

DEPART 11 limited 7:05 p. m. No 6 local 5:00 p. m. 3 Pan American special 9:25 a. m. 4 semaine de Hattinburg 8:00 a. m. 2 limited 7:50 p. m. Excursions de dimanche et mercredi de Lumberton.

10 limited 7:40 a. m.

ILLINOIS CENTRAL

ARRIVEE The Limited, Chicago, St. Louis, Louisville et Cincinnati 8:15 p. m. Fast Mail, Chicago, St. Louis, Louisville et Cincinnati 10:55 a. m. Local Mail 6:40 p. m. Northern Express 8:50 a. m. McComb Accommodation 9:50 a. m. Excursion dimanche 9:30 p. m.

DEPART The Limited, Chicago, St. Louis, Louisville et Cincinnati 9:15 a. m. Fast Mail, Chicago, St. Louis, Louisville et Cincinnati 7:10 p. m. Local Mail 6:30 p. m. Northern Express 4:30 p. m. McComb Accommodation 2:50 p. m. Excursion dimanche 7:45 a. m.

THE YAZOO AND MISSISSIPPI VALLEY.

ARRIVEE Yazoo express 5:30 p. m. Memphis Express 8:10 a. m. Baton Rouge et Woodville Accommodation 9:40 a. m. Excursion dimanche 9:30 p. m.

DEPART Yazoo express 7:00 a. m. Memphis Express 3:15 p. m. Baton Rouge et Woodville Accommodation 4:15 p. m. Excursion dimanche 8:00 a. m.

NEW ORLEANS, FORT JACKSON AND GRAND ISLE R. R.

ARRIVEE Dimanche seulement. De Belair et Shell Beach 7:35 p. m. Tous les jours excepté dimanche et samedi.

Alger 9:55 a. m. Samedi et dimanche seulement. Alger 9:55 a. m. Tous les jours excepté dimanche et samedi.

Alger 6:40 p. m. DEPART: Dimanche seulement. Alger 8:00 a. m. Tous les jours excepté dimanche et samedi.

Alger 4:30 p. m. Samedi et dimanche seulement. Alger 5:30 p. m. Tous les jours excepté dimanche.

Alger 8:05 a. m.

LOUISIANA SOUTHERN RAILWAY.

ARRIVEE Tous les jours excepté dimanche. De Belair et Shell Beach 9:10 a. m. Dimanche seulement.

De Belair 7:00 a. m. Tous les jours excepté dimanche. De Shell Beach 8:50 a. m. De Shell Beach 10:05 a. m. Shell Beach 6:00 p. m.

DEPART: Tous les jours excepté dimanche. Four Belair et Shell Beach 5:30 p. m. Dimanche seulement.

Shell Beach 8:45 a. m. Shell Beach 8:45 a. m. Shell Beach 7:00 p. m.

William Frantz & Cie., JOAILLIERS ET OPTICIENS.

Marchandises en Argent Véritable et en Or Massif. Inspecteurs Autorisés des Montres de Chemins de Fer. Prompte attention accordée aux demandes et commandes par la poste. Attention Spéciale Appellée sur les Départements de Réparations. 143 RUE CARONDELET. NOUVELLE-ORLEANS, LNE

F. A. BRUNET, IMPORTATEUR DIRECT. HORLOGES, BIJOUTIER, JOAILLIER. 313 RUE ROYALE. ALLIANCES ET BAGUES DE MARIAGE EN TOUT GENRE. La Seule Grande et Belle Maison Française à la Nouvelle-Orléans.

DIAMANTS, MONTRES, Bijoux en Argent et Or Massif. A. M. HILL, 635 rue du Canal.

SUN INSURANCE COMPANY DE LA NOUVELLE-ORLEANS, LNE. SOCCORSALE. CHAS. D. FOUCHER, Gérant. Bâtisse de la Compagnie, 308 rue Camp.

UNION SANITARY EXCAVATING CO. O. FAUNT, Président. Incorporée en 1882. LOUIS RUEB, Secrétaire. Sont prêts à nettoyer entièrement et à désinfecter à court délai toute sorte de Fosses, Voûtes, Lieux d'Aisance Souterrains, Etc. Bureau 844 Rue Commune, entre Baronne et Carondelet.

French Hygienic Company (Compagnie Hygienne Française) INCORPORÉE. Préparations Françaises de Qualité Supérieure. The "FRENCH ROYAL CREAM" est un produit exceptionnellement fin, qui convient spécialement pour l'entretien de l'épiderme du visage. Elle efface les rides et rajeunit tous les visages. Pour les hommes, cette crème est un véritable luxe après s'être rasé, car elle enlève rapidement toute irritation et maintient la peau dans un état de santé remarquable. PRIX, PAR LARGE POT, 50 CENTS (POSTPAID). The "FRENCH HYGIENIC COMPANY", P. O. Box 39 New Orleans, La.

KING EDWARD HOTEL (HOTEL DU ROI EDWARD) NEW YORK 145 à 155 W. 47th St. A toucher de Broadway. "Le véritable Cœur de New York". 350 Chambres, 250 Bains Privés. Absolument à l'épreuve du feu. TOUS LES AGREMENTS MODERNES. Chambres seules (Eau courante), \$1.50. Chambres seules et bain, \$2.00, \$2.50 et \$3.00. Salon, Chambres à coucher et Bain, \$4.00 et \$5.00. Pour chaque personne supplémentaire dans la même chambre \$1.00 extra. Ecrivez pour demander Livret. PRIX SPECIAUX POUR L'ÉTÉ. KING EDWARD HOTEL CO., JOHN HOOD, Prés. et Mgr., Anciennement du New Tift House, Buffalo et Royal Hotel, Hamilton, Ont.

AVIS DE SUCCESSIONS. Succession de Harry W. Benedict. COUR CIVILE DE DISTRICT POUR LA paroisse d'Orléans - No 88 696 - Division B - Attendu que Mme Florence J. Mott, veuve de Harry W. Benedict, a présenté une pétition à la Cour à l'effet d'obtenir des lettres d'administration dans la succession de son mari Harry W. Benedict, décédé intestat; avis est par le présent donné à tous ceux qui ont ou peuvent avoir des raisons pour lesquelles ils ne seraient pas faits droits à ladite pétition. Par ordre de la Cour, THOMAS CORNELL, Greffier - McCloskey & Benedict, avocats. 12 fév - 12 18 21

AVIS DE SUCCESSIONS. Succession de Franz Ohrapka. COUR CIVILE DE DISTRICT POUR LA paroisse d'Orléans - No 87 709 - Division B - Attendu que Rosalie Oustras, veuve de Franz Ohrapka, a présenté une pétition à la Cour à l'effet d'obtenir des lettres d'administration dans la succession de son mari Franz Ohrapka, décédé intestat; avis est par le présent donné à tous ceux qui ont ou peuvent avoir des raisons pour lesquelles ils ne seraient pas faits droits à ladite pétition. Par ordre de la Cour, THOMAS CORNELL, Greffier - (Gard. Schreiber, avocat. 13 fév - 13 17 22

AVIS DE SUCCESSIONS. Succession de Louis Therence. COUR CIVILE DE DISTRICT POUR LA paroisse d'Orléans - No 88 696 - Division B - Attendu que Mme Florence J. Mott, veuve de Louis Therence, a présenté une pétition à la Cour à l'effet d'obtenir des lettres d'administration dans la succession de son mari Louis Therence, décédé intestat; avis est par le présent donné à tous ceux qui ont ou peuvent avoir des raisons pour lesquelles ils ne seraient pas faits droits à ladite pétition. Par ordre de la Cour, THOMAS CORNELL, Greffier - (Gard. J. Untermyer, avocat. 11 fév - 11 15 20

AVIS DE SUCCESSIONS. Succession de Eugénie Roberts. COUR CIVILE DE DISTRICT POUR LA paroisse d'Orléans - No 88 696 - Division B - Attendu que Mme Florence J. Mott, veuve de Eugénie Roberts, a présenté une pétition à la Cour à l'effet d'obtenir des lettres d'administration dans la succession de son mari Eugénie Roberts, décédé intestat; avis est par le présent donné à tous ceux qui ont ou peuvent avoir des raisons pour lesquelles ils ne seraient pas faits droits à ladite pétition. Par ordre de la Cour, THOMAS CORNELL, Greffier - (Gard. J. Untermyer, avocat. 11 fév - 11 15 20

AVIS DE SUCCESSIONS. Succession de Carroll H. Hall. COUR CIVILE DE DISTRICT POUR LA paroisse d'Orléans - No 88 696 - Division B - Attendu que Mme Florence J. Mott, veuve de Carroll H. Hall, a présenté une pétition à la Cour à l'effet d'obtenir des lettres d'administration dans la succession de son mari Carroll H. Hall, décédé intestat; avis est par le présent donné à tous ceux qui ont ou peuvent avoir des raisons pour lesquelles ils ne seraient pas faits droits à ladite pétition. Par ordre de la Cour, THOMAS CORNELL, Greffier - (Gard. J. Untermyer, avocat. 10 fév - 10 15 20