

CHEMINS DE FER



DEUX EXCELLENTS TRAINS

Journellement... CHICAGO ST-LOUIS LOUISVILLE CINCINNATI

Reliant à ces Endroits tous les Points Importants de l'Est, du Nord et de l'Ouest.

Y. & M. V. R. R. Baton Rouge

Points Intermédiaires. Quittant la Nlle-Orléans à 8:00 a.m.

Queen & Crescent New York, Baltimore, Philadelphia, Washington, Cincinnati, Norfolk, St-Louis, Birmingham.

LIGNE DIRECTE Trains Véhicules Limités, Sleepers Pullman, Chars avec Baïlle à Danger.

"OZONE ROUTE" Excursions \$1.00 ALLER ET RETOUR DIMANCHES

NOTRE SERVICE A L'EST N'A PAS D'EGAL Deux Trains Rapides d'un Bout à l'Autre Chaque Jour

MINERAL WELLS ? Pourquoi n'allez-vous pas aux MINERAL WELLS ?

TEXAS AND PACIFIC RAILWAY Dallas et Ft. Worth.

BULLETIN FLUVIAL.

Fourni par le Bureau Météorologique à la Nouvelle-Orléans. Département de l'Agriculture des Etats-Unis.

Nouvelle-Orléans, 15 février 1909.

Table with columns: STATIONS, Pleine hauteur à la rive, pieds., Ligne de danger, Hauteur, pieds., Changements dans les dernières 24 heures.

William Frantz & Cie., JOAILLIERS ET OPTICIENS. Marchandises en Argent Véritable et en Or Massif.

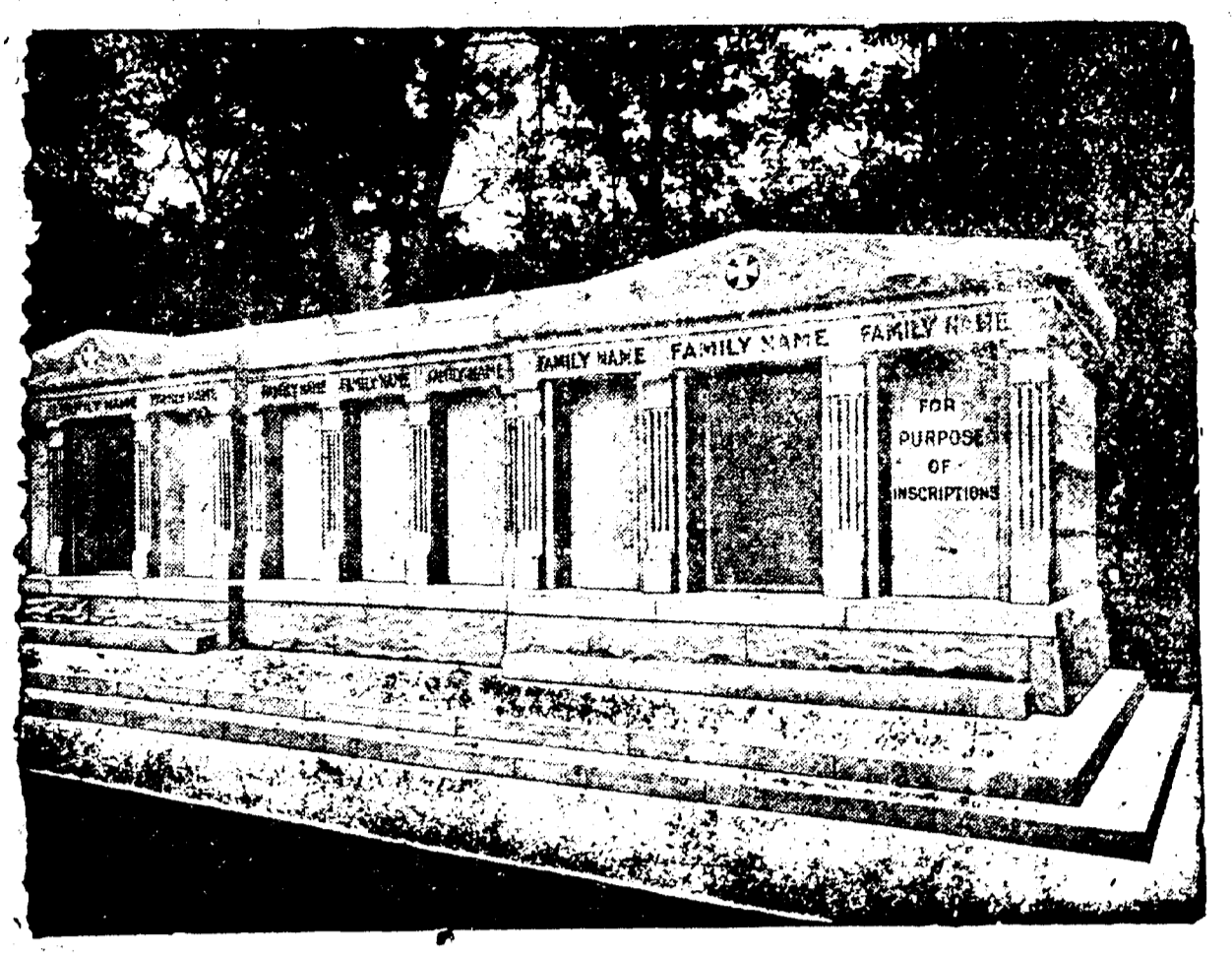
F. A. BRUNET, IMPORTATEUR DIRECT. HORLOGER, BIJOUTIER, JOAILLIER. 313 RUE ROYALE

DIAMANTS, MONTRES, Bijoux en Argent et Or Massif. A. M. HILL, 635 rue du Canal.

SUN INSURANCE COMPANY DE LA NOUVELLE-ORLEANS, LNE. SUCCURSALE. CHAS. D. FOUCHER, Gérant.

La Compagnie d'Assurances Liverpool & London & Globe A cherché pendant ses cinquante années de service aux Etats-Unis à réaliser la définition du mot assureur.

UNION SANITARY EXCAVATING CO. U. FAUST, Président. Incorporee en 1882. LOUIS RUCH, Secrétaire.



A VENDRE - Les caveaux dont on voit ci-dessus la gravure. Ils sont en grand, au cimetière St-Louis No 3, Avenue de l'Esplanade.

ANNONCES JUDICIAIRES.

VENTE PAR LE CONSTABLE United Liquor Store Co. vs Andrew Foster. PREMIERE COUR DE CITE DE LA Nouvelle-Orléans.

AVIS DE SUCCESSIONS. Succession de Himo A. E. Knebel. COUR CIVILE DE DISTRICT pour la Nouvelle-Orléans.

LES REPAS Que Votre Mère Appréhait, étaient exactement ceux que vous trouverez au Restaurant et dans la Salle à Manger sur le Plan Américain du NOUVEAU HOTEL ST-CHARLES.

CONSULAT DE FRANCE Gedchaux Building, 306-07 Bureaux ouverts au public de 9 heures à 2 heures.

SALLE DE BILLARDS MILLER Parties entre Experts Tous les Soirs. Tables nombreuses et les plus modernes aux Etats-Unis.

VENTES A L'ENCAIN - VENTES A L'ENCAIN

E. S. Cobb. INSTALLATION DE LAITERIE DE PREMIERE CLASSE. JEUDI, 18 FEVRIER 1909, A 11 HEURES A. M., Avenue de Paris et rue Manuel.

French Hygienic Company (Compagnie Hygienne Française) INCORPORÉE. Préparations Françaises de Qualité Supérieure.

Paul M. Schneidau, Agent REPRESENTANT LA MONGONGNELA RIVER CONSOLIDATED COAL AND COKE CO.

KING EDWARD HOTEL (HOTEL DU ROI EDUARD) NEW YORK 145 à 155 W. 47th St.

CHEMINS DE FER.

Voies d'arrivées et de départs.

NEW ORLEANS GREAT NORTHERN R. R.

Station Terminal, rue Canal. Annon. passager transportés entre la Nouvelle-Orléans et Birming et les points intermédiaires.

LOUISVILLE & NASHVILLE.

N. Y. and N. O. Limited 9:45 am Cincinnati & Florida express 7:25 am

QUEEN & CRESCENT ROUTE.

No 1 limited 10:55 a.m. 3 Pan American special 8:55 p.m.

ILLINOIS CENTRAL.

The Limited, Chicago, St Louis, Louisville et Cincinnati 8:15 p.m.

THE YAZOO AND MISSISSIPPI VALLEY.

Vicksburg express 5:30 p.m. Memphis express 8:10 a.m.

NEW ORLEANS, FORT JACKSON AND GRAND ISLE R. R.

Alger 7:35 p.m. Tous les jours excepté dimanche et samedi.

LOUISIANA SOUTHERN RAILWAY.

Tous les jours excepté dimanche. De Belair et Shell Beach 9:10 a.m.