

UNE FERME POUR \$10

DANS LA

Vallée Ensoleillée San Luis DU COLORADO

Voyage Gratis pour Examiner le Pays

Nous Avons Divisé une Etendue de Terrain de 34,000 Acres en "Truck Farms" Contenant de

10 à 1,000 Acres

PAR FERME A \$200 CHACUNE!

\$10 COMPTANT ET \$10 PAR MOIS!

Pas d'Intérêt! Pas de Taxes!

Nous voulons un homme sûr et énergique dans chaque ville pour former de clubs des 15 acqué- reurs possibles. Nous fournirons des billets de chemin de fer aller et retour GRATIS à un membre de chaque club pour inspecter les terres. Nous payons une commission libérale. Détails complets sur demande.

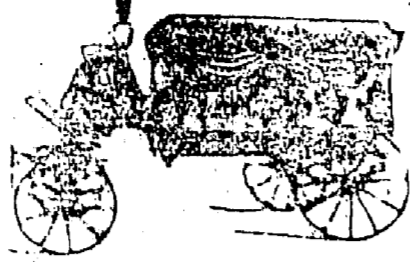
REFERENCE - Toute Banque ou Banquier de St. Louis, Kansas City ou Denver.

San Luis Valley Land and Irrigation Co.

Bank of Commerce Bldg. KANSAS CITY, MO.

JAMES BONNOT,

Successeur de JOHN BONNOT Entrepreneur de pompes funèbres

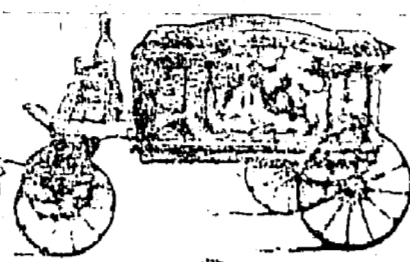


No 628 RUE STE-ANNE SALONS FUNEBRES. Téléphone No 1042.

F. LAUDUMIER, B. ADER, Président et Gérant, Vice-Président

EMILE ADER, Secrétaire.

F. LAUDUMIER & CO., Ltd., Entrepreneurs de Pompes Funèbres et Embaumeurs.



1108-1112 Rue Nord Remparts PHONE HEMLOCK..... 408

PHONE HEMLOCK 285.

EMILE LABAT

(Autrefois Mme Veuve Jos. Ray)

Directeur de Pompes Funèbres et Embaumeur.

No 1308 AVENUE NORD REMPARTS

Près Esplanade.

Voitures pour Bals, Mariages, Promenades, etc. Entretien fait des prix modiques. Ordres reçus par le téléphone à n'importe quel moment. Les sept-1 an

SECTIONS "A" ET "C".

Règles et Règlements concernant l'usage des Hydrants d'Incendie et l'Inter- vention dans le Système des Egouts sui- vant les Amendements faits par la Com- mission des Egouts et de l'Eau, le 14 Janvier 1909.

(A) Personne autre qu'un employé de la Commission des Egouts et de l'Eau, portant un laissez-passer de la Commission des Egouts et de l'Eau, et agissant pour ladite Commission; ou un employé du Département d'Incendie, ayant l'uniforme dudit Département, et agissant pour ledit Département, dans des limites de vant de temps à autre être établies et déter- minées; ou tout autre personne ayant un per- mis d'agent proprement autorisé de la Commission des Egouts et de l'Eau, et pour un temps et en des limites spécifiées, ne de- vra s'écarter de son poste de service, sous peine d'être puni de la même manière que s'il s'écarterait de son poste de service, ou être cause qu'on le fasse.

(C) Personne ne devra OUVRIRE FER- MER OU DÉTÉRIORER un hydrant à in- cendie avec un outil ou instrument autre qu'une clé spéciale à cinq (5) faces qui a été donnée à la plaque de fermeture d'un tel hy- drant.

F. S. SHIELDS, Secrétaire.

GEO. G. EARL, Secrétaire Général.

7 fév-11

DIVIDENDE.

BANQUE DES CITOYENS DE LA LOUISIANE, 30 Janvier 1909. - A la réunion du Bureau des Directeurs tenue le 15 Janvier 1909, un Dividende semi-annuel de CINQ POUR CENT sur le fonds capital a été déclaré payable LUNDI, 1er février 1909, des gains des ex-dividendes.

A. A. TRUFANT, Caissier.

31 Jan-31 au 7 fév Jus

PETITES ANNONCES.

ON demande - Un professeur de français ou de conversation (dans préférence) dans les conditions par lettre. Adresse Mlle Leach 1555 rue Ohio. 7 fév-11

AVENDRE - Un superbe Piano au bois d'acajou, modèle caséo pour du comp- tant. Réponse. Déménagement immédiat. C. K. bureau de l'Abille. 3 fév-1 sem

ON demande à louer - Un cottage sim- ple avec 5 chambres, 2 salles de bain, grand cour et baignoir d'air. Réponse. 1426 Dauphine. 30 Jan-

4% INTERET COMPOSE

Font vite accroître les Epargnes.

Depôt de 1-10 Montant Annuel

Table with 3 columns: Montant Annuel, Intérêt, Total. Rows for \$1000, \$500, \$250.

Banque du Peuple

(Près de la Poste)

Capital et Surplus \$600,000.

ETABLIE EN 1869.

Comptes hors de la ville sollicités.

21 Jan-1 au-1 an

Excursions du Dimanche à Bon

Marone

Sur le New Orleans, Fort Jack

son et Grand Isle Railroad.

Les trains partent d'Alger à 8 heures s. s.

arrivent à 7.35 heures p. m. Billets par

aller et le retour 50 cents, 75 cents et \$1.

J. S. LANDRY, Secrétaire

17 fév-11

SALLE DE BILLARDS

DE MILLER

Parties entre Experts Tous les Soirs.

Tables nombreuses et les plus mo- dernes aux Etats-Unis. Un établis- sement parfaitement tenu et des mieux fréquentés à la Nlle-Orléans.

116 Rue Royale; 117 Passage de la

Bourse, près Canal.

J. MILLER, Propriétaire.

VENTES A L'ENCAIN

Carrère & Keeney.

ANNONCE JUDICIAIRE Mercredi, le 17 février 1909, à 10:30 heures a. m.

Un lot de meubles de maison, douze chiens de valeur, un chevreuil favori.

An No 1836-1000, sans Doyens.

Successeur de Richard E. Downing.

No 86,200-Cour Civile de District pour la

Commission des Egouts, Division B.

MERCOREDI, le 17 février 1909, à 10:30

heures a. m., sur les lieux No 1835 rue

Upperville, coin Dryades, dans le Sixième

District de cette ville, un terrain de six

cent quatre-vingt-cinq (284) toises carrées

environ, plus ou moins, et un terrain de

deux cent quatre-vingt-cinq (284) toises

carrées, plus ou moins, situés dans le

District de cette ville, un terrain de six

cent quatre-vingt-cinq (284) toises carrées

environ, plus ou moins, et un terrain de

deux cent quatre-vingt-cinq (284) toises

carrées, plus ou moins, situés dans le

District de cette ville, un terrain de six

cent quatre-vingt-cinq (284) toises carrées

environ, plus ou moins, et un terrain de

deux cent quatre-vingt-cinq (284) toises

carrées, plus ou moins, situés dans le

District de cette ville, un terrain de six

cent quatre-vingt-cinq (284) toises carrées

environ, plus ou moins, et un terrain de

deux cent quatre-vingt-cinq (284) toises

carrées, plus ou moins, situés dans le

District de cette ville, un terrain de six

cent quatre-vingt-cinq (284) toises carrées

environ, plus ou moins, et un terrain de

deux cent quatre-vingt-cinq (284) toises

carrées, plus ou moins, situés dans le

District de cette ville, un terrain de six

cent quatre-vingt-cinq (284) toises carrées

environ, plus ou moins, et un terrain de

deux cent quatre-vingt-cinq (284) toises

carrées, plus ou moins, situés dans le

District de cette ville, un terrain de six

cent quatre-vingt-cinq (284) toises carrées

environ, plus ou moins, et un terrain de

deux cent quatre-vingt-cinq (284) toises

carrées, plus ou moins, situés dans le

District de cette ville, un terrain de six

cent quatre-vingt-cinq (284) toises carrées

environ, plus ou moins, et un terrain de

deux cent quatre-vingt-cinq (284) toises

carrées, plus ou moins, situés dans le

District de cette ville, un terrain de six

cent quatre-vingt-cinq (284) toises carrées

environ, plus ou moins, et un terrain de

deux cent quatre-vingt-cinq (284) toises

carrées, plus ou moins, situés dans le

District de cette ville, un terrain de six

cent quatre-vingt-cinq (284) toises carrées

environ, plus ou moins, et un terrain de

deux cent quatre-vingt-cinq (284) toises

carrées, plus ou moins, situés dans le

District de cette ville, un terrain de six

cent quatre-vingt-cinq (284) toises carrées

environ, plus ou moins, et un terrain de

deux cent quatre-vingt-cinq (284) toises

carrées, plus ou moins, situés dans le

District de cette ville, un terrain de six

cent quatre-vingt-cinq (284) toises carrées

environ, plus ou moins, et un terrain de

deux cent quatre-vingt-cinq (284) toises

carrées, plus ou moins, situés dans le

District de cette ville, un terrain de six

cent quatre-vingt-cinq (284) toises carrées

environ, plus ou moins, et un terrain de

deux cent quatre-vingt-cinq (284) toises

carrées, plus ou moins, situés dans le

District de cette ville, un terrain de six

cent quatre-vingt-cinq (284) toises carrées

environ, plus ou moins, et un terrain de

deux cent quatre-vingt-cinq (284) toises

carrées, plus ou moins, situés dans le

District de cette ville, un terrain de six

cent quatre-vingt-cinq (284) toises carrées

environ, plus ou moins, et un terrain de

deux cent quatre-vingt-cinq (284) toises

carrées, plus ou moins, situés dans le

District de cette ville, un terrain de six

cent quatre-vingt-cinq (284) toises carrées

environ, plus ou moins, et un terrain de

deux cent quatre-vingt-cinq (284) toises

carrées, plus ou moins, situés dans le

District de cette ville, un terrain de six

cent quatre-vingt-cinq (284) toises carrées

BULLETIN FLUVIAL.

Fourni par le Bureau Météorologique à la Nouvelle-Orléans, Département de l'Agriculture des Etats-Unis. L'étiage à 8 heures A. M.

Nouvelle-Orléans, 6 février 1909.

STATIONS.

Table with 5 columns: Station Name, Height in feet, Change in feet, etc. Includes stations like Fleuve Mississippi, Saint Paul, Davenport, etc.

Teutonia Insurance Company

DE LA NOUVELLE-ORLEANS, LNE.

Pour l'Année Finissant le 31 Décembre, 1908.

PRIMEES REÇUES.

Par laques de feu..... \$1,148,990 40

Par laques de mer..... 6,429 12

Par laques de rivière..... 16,321 15

\$1,168,702 07

A DÉDUIRE.

Primes de feu payées..... \$479,334 87

Primes de mer payées..... 2,056 44

Primes de rivière payées..... 1,584 88

Primes non payées..... 182,270 40

Primes en retard..... 187,224 68

Primes et Licences..... 184,960 87

Primes et Licences..... 184,960 87

Primes et Licences..... 184,960 87

Primes et Licences..... 184,960 87

Primes et Licences..... 184,960 87

Primes et Licences..... 184,960 87

Primes et Licences..... 184,960 87

Primes et Licences..... 184,960 87

Primes et Licences..... 184,960 87

Primes et Licences..... 184,960 87

Primes et Licences..... 184,960 87

Primes et Licences..... 184,960 87

Primes et Licences..... 184,960 87

Primes et Licences..... 184,960 87

Primes et Licences..... 184,960 87

Primes et Licences..... 184,960 87

Primes et Licences..... 184,960 87

Primes et Licences..... 184,960 87

Primes et Licences..... 184,960 87

Primes et Licences..... 184,960 87

Primes et Licences..... 184,960 87

Primes et Licences..... 184,960 87

Primes et Licences..... 184,960 87

Primes et Licences..... 184,960 87

Primes et Licences..... 184,960 87

Primes et Licences..... 184,960 87

Primes et Licences..... 184,960 87

Primes et Licences..... 184,960 87

Primes et Licences..... 184,960 87

Primes et Licences..... 184,960 87

Primes et Licences..... 184,960 87

Primes et Licences..... 184,960 87

Primes et Licences..... 184,960 87

Primes et Licences..... 184,960 87

Primes et Licences..... 184,960 87

Primes et Licences..... 184,960 87

Primes et Licences..... 184,960 87

Primes et Licences..... 184,960 87

Primes et Licences..... 184,960 87

Primes et Licences..... 184,960 87

Primes et Licences..... 184,960 87

Primes et Licences..... 184,960 87

Primes et Licences..... 184,960 87

YOUR BOY AND GIRL

SHOULD BE EDUCATED TO SUPPORT THEMSELVES

COLLEGE SOULÉ.

601 et 607 Rue St-Charles

"La Meilleure Ecole Commerciale au Sud"

Notre Cours Commercial et nos Cours de

Sténo-graphie et d'Anglais sont de Paris Haut

Grade.

Le Cours Académique prépare les élèves à

entrer à Tulane et à l'Université d'Etat de la

Louisiane.

Le Cours Commercial et le Cours de Sténo-

graphie sont supérieurs sous tous les rapports

et préparent parfaitement les jeunes gens et

les femmes à gagner leur vie.

21 Professeurs. Instruction Personnelle.

Prix d'Enseignement Raisonnables.

Le Département d'Emploi Gratuit aide les

gradués à obtenir des positions.

Taux d'Enseignement de l'Ecole de Seif-

\$5 par mois pour le Cours d'Anglais; \$6 par

mois pour le Cours de Haut Grade de Sténo-

graphie et d'Ecriture à la Machine; \$7 par

mois pour le Cours de Tenue de Livres Prati-

que et de Banque.

GEO. SOULÉ & SONS.

30 sept-1 an-1 an

E. A. ANDRIEU,

SUCCESSION DE