

CHEMINS DE FER



Billets pour quatre-vingt-dix jours...

\$24.35

Quitte la Nouvelle-Orléans à 7:10 p. m. et arrive à Hot Springs à 4:05 p. m. le jour suivant.

Billets, réservations et littérature au

ILLINOIS CENTRAL RAILROAD BUREAU DES BILLETS 141 RUE ST-CHARLES. Phone Main 3618

Queen & Crescent New York Baltimore, Philadelphie, Washington, Cincinnati, Norfolk, St-Louis, Birmingham.

LIGNE DIRECTE Trains Vespéraux Limités, Sleepers Pullman, Chars avec Salle à Manger.

Les trains quittant la Nouvelle-Orléans à 7:30 p. m. ont un Birmingham Sleeper...

Bureau des Billets, 211 rue St-Charles et à la Station Terminale. TELEPHONE MAIN 4492.

"OZONE ROUTE"



Excursions \$1.00 ALLER ET RETOUR DIMANCHES

De la Nouvelle-Orléans, Lne., à Carthage, Florissant, Jct., Abbeville, Pineau, Abbeville, Pineau, Abbeville, Pineau...

Le train quitte la Station à 6:55 a. m. Arrive à la Nouvelle-Orléans à 7:40 p. m.

Agent Général des Passagers J. McDUGALL, Agent de Division des Passagers

Y. & M. V. R. R. Baton Rouge

Points Intermédiaires. Quittant la Nlle-Orléans à 8:00 a. m. DE RETOUR, Quittant Baton Rouge à 5:55 p. m.

Achetez vos Billets à la "Union Station" Dimanche matin.

W. G. SCOTT, Assistant Agent Général des Passagers



NOTRE SERVICE A L'EST N'A PAS D'EGAL

Deux Trains Rapides d'un Bout à l'Autre Chaque Jour

Plus prompt Une Route Rapide dans le Char Selecteur.

CINCINNATI LOUISVILLE CHICAGO

Barreau des Billets, 201 rue St-Charles. PHONE 4993 M.

Pourquoi n'allez-vous pas aux MINERAL WELLS ?



Double ligne faisant un service direct Dallas et Ft. Worth.

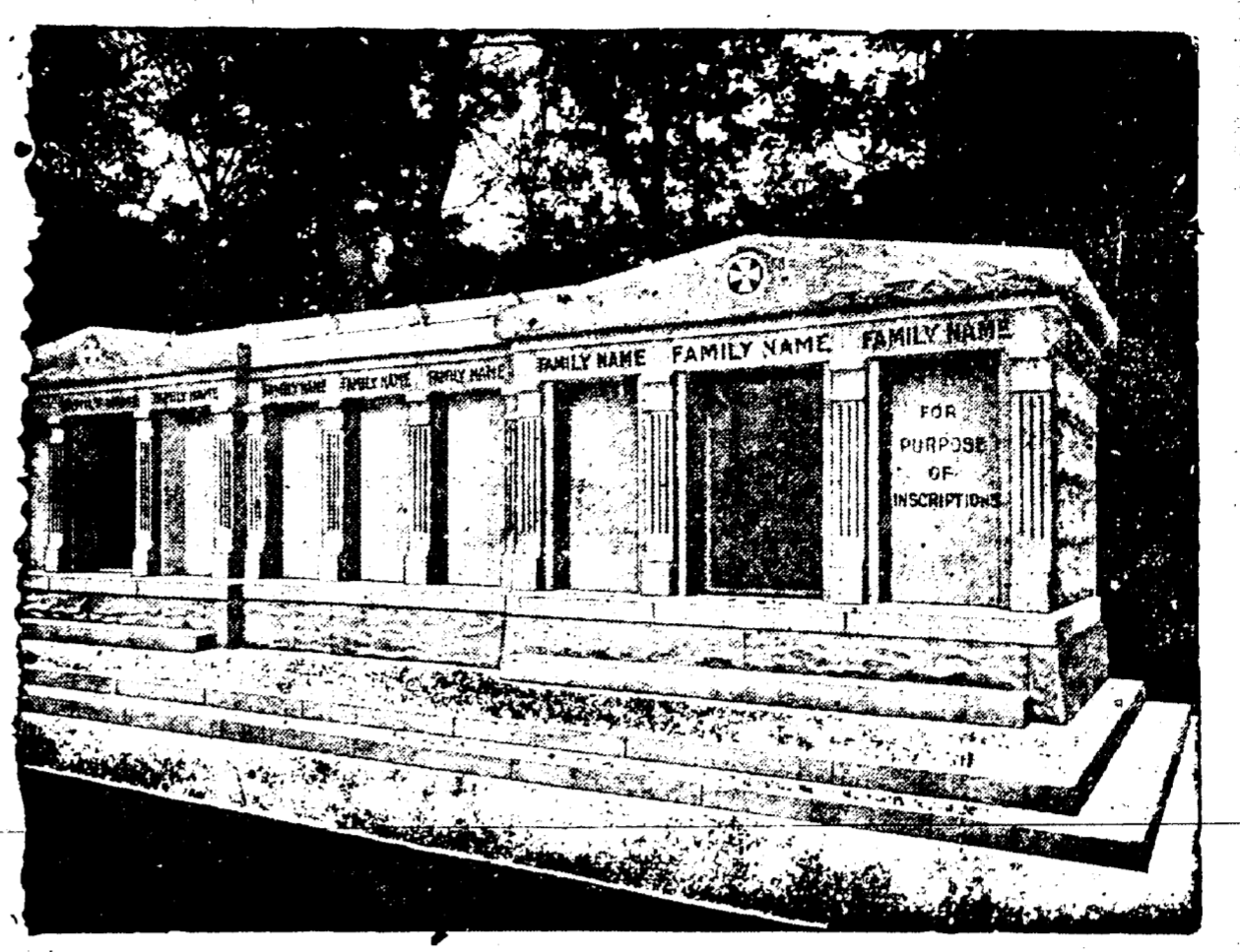
Bureau 407 Rue St-Charles.

BULLETIN FLUVIAL.

Fourni par le Bureau Météorologique à la Nouvelle-Orléans. Département de l'Agriculture des Etats-Unis. L'étiage à 8 heures A. M.

Nouvelle-Orléans, 25 janvier 1909.

Table with columns: STATIONS, Pleine hauteur à la rive, pieds., Ligne de danger, Hauteur, pieds., Changements dans les dernières 24 heures.



A VENDRE - Les caveaux dont on voit ci-dessus la gravure. Ils sont en granit, au cimetière St-Louis No 3, à l'avenue de l'Esplanade.

PROPOSITIONS.

Ville de la Nouvelle-Orléans, Lne. Proposition pour l'achat de New Public Improvement Bonds de la Ville de la Nouvelle-Orléans.

D. MERCIER'S SONS Les marchands renommés par la modicité des prix de leurs articles et la loyauté dans leurs transactions commerciales.

William Frantz & Cie., JOAILLIERS ET OPTICIENS. Marchandises en Argent Véritable et en Or Massif.

F. A. BRUNET, IMPORTATEUR DIRECT HORLOGER, BIJOUTIER, JOAILLER. 313 RUE ROYALE

PAUL M. SCHNEIDAU, Agent REPRESENTANT La MONONGAHELA RIVER CONSOLIDATED COAL AND COKE CO.

KING EDWARD HOTEL (HOTEL DU ROI EDOUARD) NEW YORK 145 à 155 W. 47th St.

Charbon... W. G. COYLE & CO., 387 rue Carondelet coin Union

SALLE DE BILLARDS MILLER Parties entre Experts Tous les Soirs.

IL NY A D'OBSCUR QUE L'IGNORANCE Une Histoire de Détective Zadig, le grand personnage imaginé par Voltaire...

W. G. TEBAUT, 217-223 Rue Royale et 610-612 Rue du Canal.

SUN INSURANCE COMPANY DE LA NOUVELLE-ORLEANS, LNE. SOCCOURSALE. CHAS. D. FOUCHER, Gérant.

French Hygienic Company (Compagnie Hygienne Française) INCORPORÉE. Préparations Françaises de Qualité Supérieure.

VAPEURS. LIGNE FRANÇAISE. COMPAGNIE GENERALE TRANSATLANTIQUE

NOUVELLE-ORLEANS-HAVRE S. S. CAROLINE, 15 février.

CONSULAT DE FRANCE Gedchaux Building, 306 07 Bureaux ouverts au public de 9 heures à 2 heures.

Charbon... W. G. COYLE & CO., 387 rue Carondelet coin Union

W. G. COYLE & CO., 387 rue Carondelet coin Union

CHEMINS DE FER.

Heures d'arrivées et de départs.

NEW ORLEANS GREAT NORTHERN R. R.

Station Terminale, rue Canal. Aucun passager transporté entre la Nouvelle-Orléans et Bilidell et les points intermédiaires.

LOUISVILLE & NASHVILLE.

ARRIVEE N. Y. and N. O. Limited 9:45 am Cincinnati & Florida express 7:25 am

QUEEN & CRESCENT ROUTE.

ARRIVEE No 1 limited 10:55 a m 3 Pan American special 8:55 p m

ILLINOIS CENTRAL

The Limited, Louisville et Cincinnati, 8:15 p m

THE YAZOO AND MISSISSIPPI VALLEY.

ARRIVEE Vicksburg express 5:30 p m Memphis Express 8:10 a m

NEW ORLEANS, FORT JACKSON AND GRAND ISLE R. R.

ARRIVEE Dimanche seulement. Alger 7:35 p m

LOUISIANA SOUTHERN RAILWAY.

ARRIVEE Tous les jours excepté dimanche. De Belair et Shell Beach 9:10 a m