

CHEMINS DE FER



HOT SPRINGS VIA MEMPHIS, TENN.

Billets pour quatre-vingt-dix jours...

\$24.35

Quitte la Nouvelle-Orléans à 7:10 p. m. et arrive à Hot Springs à 4:05 p. m. le jour suivant.

ILLINOIS CENTRAL RAILROAD BUREAU DES BILLETS 141 RUE ST-CHARLES.

Queen & Crescent New York Baltimore, Route

Philadelphie, Washington, Cincinnati, Norfolk, St-Louis, Birmingham.

LIGNE DIRECTE Trains Yonkers Limités, Steepers Pullman, Chars avec salle à manger.

Les trains quittant la Nouvelle-Orléans à 7:30 p. m. ont un Birming...

Bureaux des Billets, 211 rue St-Charles et à la Station Terminale.

"OZONE ROUTE" EXCURSIONS \$1.00 ALLER ET RETOUR DIMANCHES

De la Nouvelle-Orléans, Lne. A. Florioville, Lne. A. Florioville, Lne. A. Florioville...

Y. & M. V. R. R. Baton Rouge

Points Intermédiaires. Quittant la Nlle-Orléans à 8:00 a. m.

DE RETOUR. Quittant Baton Rouge à 5:55 p. m.

Achetez vos Billets à la "Union Station" Dimanche matin.

NO. A. SCOTT, Assistant Agent Général des Passagers

J. McDUGALL, Agent de Division des Passagers



NOTRE SERVICE A L'EST NA PAS D'EGAL

Deux Trains Rapides d'un Bout à l'autre Chaque Jour

Plus PROMPT Ligne à CINCINNATI LOUISVILLE CHICAGO

Bureau des Billets, 201 rue St-Charles. PHONE 4092 M.

Pourquoi n'allez-vous pas aux MINERAL WELLS ?

THE TEXAS PACIFIC RAILWAY

Seule ligne faisant un service direct Dallas et Ft. Worth.

Bureau 107 Rue St-Charles.

BULLETIN FLUVIAL.

Fourni par le Bureau Météorologique à la Nouvelle-Orléans, Département de l'Agriculture des Etats-Unis.

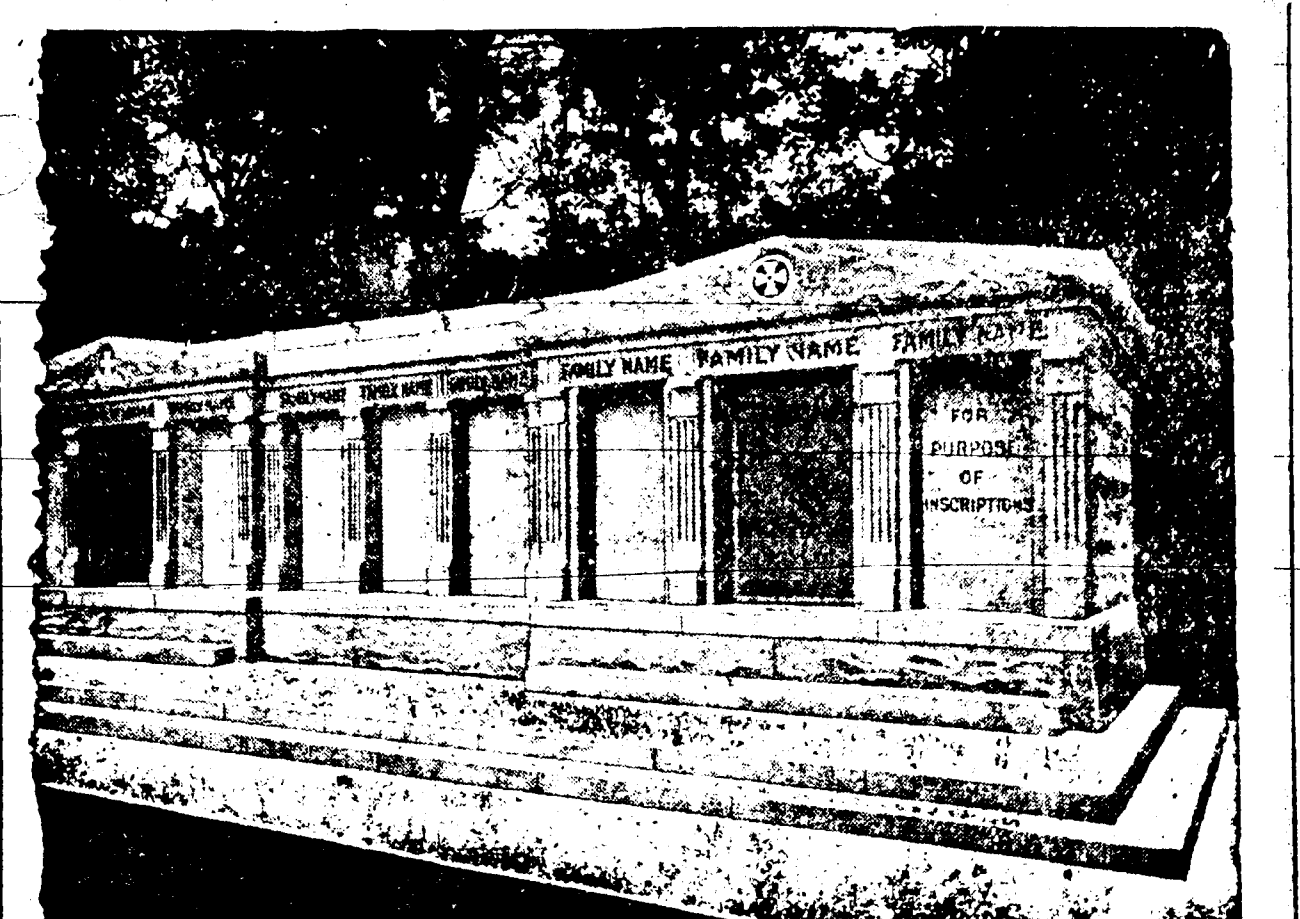
Nouvelle-Orléans, 14 janvier 1909.

Table with columns: STATIONS, Pleine hauteur à la rive, pieds., Ligne de danger, Hauteur, pieds., Changements dans les dernières 24 heures.

French Hygienic Company (Compagnie Hygienne Française) INCORPORÉE. Préparations Françaises de Qualité Supérieure. The "FRENCH ROYAL CREAM" est un produit exceptionnellement fin...

PAUL M. SCHNEIDAU, Agent REPRESENTANT LA MONONGAHELA RIVER CONSOLIDATED COAL AND COKE CO., BUREAU, 315 RUE CARONDELET

KING EDWARD HOTEL (HOTEL DU ROI EDOUARD) NEW YORK 145 à 155 W. 47th St. A toucher de Broadway.



A VENDRE - Les caveaux dont on voit ci-dessus la gravure. Ils sont en granit, au cimetière St-Louis No 3, Avenue de l'Esplanade.

S'adresser à CHAS. A. ORLEANS, No 319 Rue Carondelet ou au Gardien.

ANNONCES JUDICIAIRES

VENTES PAR LE SHERIFF. ANNONCE JUDICIAIRE. Vente d'un grand assortiment de meubles de maîtres, divers, etc.

AVIS DE SUCCESSIONS. Succession de Louis Cappano et de son épouse. Succession de David H. Barnes.

ANNONCE JUDICIAIRE. Vente d'intérêt dans une Propriété de valeur améliorée du Troisième District.

ANNONCE JUDICIAIRE. Vente de propriété de valeur améliorée du Troisième District.

ANNONCE JUDICIAIRE. Vente de propriété de valeur améliorée du Troisième District.

ANNONCE JUDICIAIRE. Vente de propriété de valeur améliorée du Troisième District.

ANNONCE JUDICIAIRE. Vente de propriété de valeur améliorée du Troisième District.

ANNONCE JUDICIAIRE. Vente de propriété de valeur améliorée du Troisième District.

ANNONCE JUDICIAIRE. Vente de propriété de valeur améliorée du Troisième District.

VAPEURS. LIGNE FRANÇAISE. COMPAGNIE GENERALE TRANSMANTIQUE.

SUN INSURANCE COMPANY DE LA NOUVELLE-ORLEANS, LNE. SUCOURSABLE. CHAS. D. FOUCHER, Gérant.

NOUVELLE-ORLEANS-HAVRE. S. S. FLORIDE, 10 avoué. Passage de Première Classe \$30.00

CHEMINS DE FER.

Heures d'arrivées et de départs.

NEW ORLEANS GREAT NORTHERN R. R.

Station Terminale, rue Canal

Accommoder transport entre la Nouvelle-Orléans et Shiloh et les points intermédiaires.

DEPART. Tous les jours. Columbia Junction, Boggs 6:55 a. m.

ARRIVEE. Tous les jours. Columbia Junction, Boggs 6:40 p. m.

DEPART. Tous les jours. Columbia Junction, Boggs 6:40 p. m.

ARRIVEE. Tous les jours. Columbia Junction, Boggs 6:40 p. m.

DEPART. Tous les jours. Columbia Junction, Boggs 6:40 p. m.

ARRIVEE. Tous les jours. Columbia Junction, Boggs 6:40 p. m.

DEPART. Tous les jours. Columbia Junction, Boggs 6:40 p. m.

ARRIVEE. Tous les jours. Columbia Junction, Boggs 6:40 p. m.

DEPART. Tous les jours. Columbia Junction, Boggs 6:40 p. m.

ARRIVEE. Tous les jours. Columbia Junction, Boggs 6:40 p. m.

DEPART. Tous les jours. Columbia Junction, Boggs 6:40 p. m.

ARRIVEE. Tous les jours. Columbia Junction, Boggs 6:40 p. m.

DEPART. Tous les jours. Columbia Junction, Boggs 6:40 p. m.

ARRIVEE. Tous les jours. Columbia Junction, Boggs 6:40 p. m.

DEPART. Tous les jours. Columbia Junction, Boggs 6:40 p. m.

ARRIVEE. Tous les jours. Columbia Junction, Boggs 6:40 p. m.

DEPART. Tous les jours. Columbia Junction, Boggs 6:40 p. m.

ARRIVEE. Tous les jours. Columbia Junction, Boggs 6:40 p. m.

DEPART. Tous les jours. Columbia Junction, Boggs 6:40 p. m.

ARRIVEE. Tous les jours. Columbia Junction, Boggs 6:40 p. m.

DEPART. Tous les jours. Columbia Junction, Boggs 6:40 p. m.

ARRIVEE. Tous les jours. Columbia Junction, Boggs 6:40 p. m.

DEPART. Tous les jours. Columbia Junction, Boggs 6:40 p. m.

ARRIVEE. Tous les jours. Columbia Junction, Boggs 6:40 p. m.

DEPART. Tous les jours. Columbia Junction, Boggs 6:40 p. m.

ARRIVEE. Tous les jours. Columbia Junction, Boggs 6:40 p. m.

DEPART. Tous les jours. Columbia Junction, Boggs 6:40 p. m.

ARRIVEE. Tous les jours. Columbia Junction, Boggs 6:40 p. m.

DEPART. Tous les jours. Columbia Junction, Boggs 6:40 p. m.

ARRIVEE. Tous les jours. Columbia Junction, Boggs 6:40 p. m.

DEPART. Tous les jours. Columbia Junction, Boggs 6:40 p. m.

ARRIVEE. Tous les jours. Columbia Junction, Boggs 6:40 p. m.

DEPART. Tous les jours. Columbia Junction, Boggs 6:40 p. m.

ARRIVEE. Tous les jours. Columbia Junction, Boggs 6:40 p. m.

DEPART. Tous les jours. Columbia Junction, Boggs 6:40 p. m.

ARRIVEE. Tous les jours. Columbia Junction, Boggs 6:40 p. m.

DEPART. Tous les jours. Columbia Junction, Boggs 6:40 p. m.