

CHEMINS DE FER

HOT SPRINGS VIA MEMPHIS, TENN. Bilets pour quatre-vingt-dix jours...

ILLINOIS CENTRAL RAILROAD BUREAU DES BILLETS 111 RUE ST-CHARLES.

Queen & Crescent New York Route Baltimore, Philadelphia, Washington, Cincinnati, Norfolk, St-Louis, Birmingham.

LIGNE DIRECTE Trains Véhicules Limités, Steppers Pullman, Chars avec Salle à Manger.

"OZONE ROUTE" Les trains quittant la Nouvelle-Orléans à 7.30 p. m. ont un Birmin...

EXCURSIONS \$1.00 ALLER ET RETOUR DIMANCHES De la Nouvelle-Orléans, Lne. à Florville Jct.

Y. & M. V. R. R. Baton Rouge ET Points Intermédiaires.

NOTRE SERVICE A L'EST N'A PAS D'EGAL Deux Trains Rapides d'un Bout à l'Autre Chaque Jour

NOTRE SERVICE A L'EST N'A PAS D'EGAL Deux Trains Rapides d'un Bout à l'Autre Chaque Jour

MINERAL WELLS ? Pourquoi n'allez-vous pas aux MINERAL WELLS ?

BULLETIN FLUVIAL

Fourni par le Bureau Météorologique à la Nouvelle-Orléans. Département de l'Agriculture des Etats-Unis. L'échelle à 8 heures A. M.

Table with columns: STATIONS, Pleine hauteur à la riv., pieds., Ligne de danger, Hauteur, pieds., Changements dans les dernières 24 heures.

VAPEURS. LIGNE FRANÇAISE.

COMPAGNIE GENERALE TRANSATLANTIQUE. Ligne directe au Havre, Paris (France) Partant tous les lundis, à 10 h. A. M.

NOUVELLE-ORLEANS-HAVRE

S. S. FLORIDE, 10 janvier. S. S. CAROLINE, 6 février. Passage de Première Classe \$30.00

VENTES A L'ENON.

Albert Paul. ANNONCES JUDICIAIRES POUR UN PARTAGE. Propriété de choix du Troisième District.

PAR ALBERT PAUL, Escarleur - Bureau No 311 rue Baronne, JEUDI, le 24 janvier 1909, à midi, à la Bourse des Propriétés Foncières, No 311 rue Baronne.

AVIS AUX CREANCIERS.

Interdiction de Mme Wilhelmina Trewhidge. POUR CIVIL DE DISTRICT POUR LA PAROISSE D'ORLEANS, No 78,591 - Division B.

Succession de John Farrell. POUR CIVIL DE DISTRICT POUR LA PAROISSE D'ORLEANS, No 87,325 - Division D.

William Frantz & Cie., JOAILLERS ET OPTICIENS.

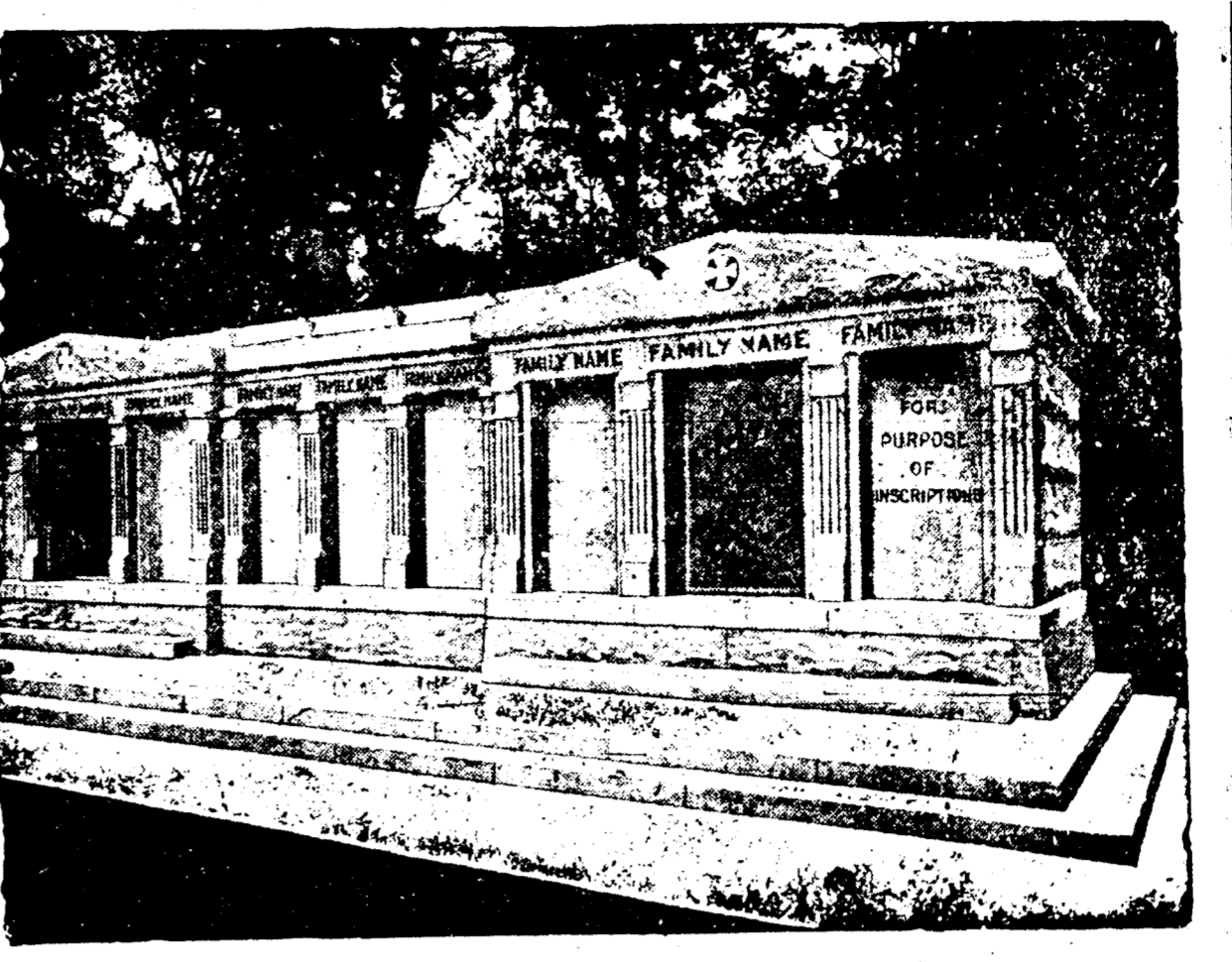
Marchandises en Argent Véritable et en Or Massif. Inspecteurs Autorisés des Montres de Chemins de Fer. Prompte attention accordée aux demandes et commandes par la poste.

F. A. BRUNET, IMPORTATEUR DIRECT.

HORLOGER, BIJOUTIER, JOAILLIER. 313 RUE ROYALE. ALLIANCES ET BAGUES DE MARIAGE EN TOUT GENRE.

D. MERCIER'S SONS

Les marchands renommés par la modicité des prix de leurs articles et la loyauté dans leurs transactions commerciales.



A VENDRE - Les caveaux dont on voit ci-dessus la gravure. Ils sont en grand, au cimetière St-Louis No 3, Avenue de l'Esplanade.

AVIS DE SUCCESSIONS

Succession vacante de Lewis St John. POUR CIVIL DE DISTRICT POUR LA PAROISSE D'ORLEANS, No 88,307 - Division C.

Succession vacante de Marie Joseph Incarnation. POUR CIVIL DE DISTRICT POUR LA PAROISSE D'ORLEANS, No 89,022 - Division A.

Succession de David H. Barnes. POUR CIVIL DE DISTRICT POUR LA PAROISSE D'ORLEANS, No 87,325 - Division D.

Succession de John Farrell. POUR CIVIL DE DISTRICT POUR LA PAROISSE D'ORLEANS, No 87,325 - Division D.

Succession de John Farrell.

Succession de John Farrell. POUR CIVIL DE DISTRICT POUR LA PAROISSE D'ORLEANS, No 87,325 - Division D.

Succession de John Farrell.

Succession de John Farrell. POUR CIVIL DE DISTRICT POUR LA PAROISSE D'ORLEANS, No 87,325 - Division D.

PAUL M. SCHNEIDAU, Agent.

LA MONONGAHELA RIVER CONSOLIDATED COAL AND COKE CO., Bureau, 313 RUE CARONDELET.

French Hygienic Company



Préparations Françaises de Qualité Supérieure. The "FRENCH ROYAL CREAM" est un produit exceptionnellement fin, qui convient spécialement pour l'entretien de l'épiderme du visage.

SUN INSURANCE COMPANY

DE LA NOUVELLE-ORLEANS, LNE. SUCCURSALE. CHAS. D. FOUCHER, Gérant.

La Compagnie d'Assurances Liverpool & London & Globe

A cherché pendant ses cinquante années de service aux Etats-Unis à réaliser la définition du mot assurer, à savoir: "Rendre certain ou garantir."

KING EDWARD HOTEL

(HOTEL DU ROI EDUARD) - NEW YORK 145 à 155 W. 47th St. A toucher de Broadway.

UNION SANITARY EXCAVATING CO.

U. FAUST, Président. Incorporée en 1882. LOUIS RUEB, Secrétaire. Soit prêts à nettoyer entièrement et à désinfecter à court délai toute sorte de

CHEMINS DE FER.

NEW ORLEANS GREAT NORTHERN R. R.

Station terminale, rue Canal. Aucun passager transporté entre la Nouvelle-Orléans et Bilidell et les points intermédiaires.

LOUISVILLE & NASHVILLE.

ARRIVEE N. Y. and N. O. Limited 9:45 am Cincinnati & Florida express 7:25 am

QUEEN & CRESCENT ROUTE.

ARRIVEE No 1 limited 10:55 am 3 Pan American special 8:55 pm

ILLINOIS CENTRAL.

ARRIVEE The Limited, Chicago, St. Louis, Louisville et Cincinnati 8:15 pm

THE YAZOO AND MISSISSIPPI VALLEY.

ARRIVEE Vicksburg express 5:30 pm Memphis Express 8:10 am

NEW ORLEANS, FORT JACKSON AND GRAND ISLE R. R.

ARRIVEE Alger 7:35 pm Tous les jours excepté dimanche et samedi

LOUISIANA SOUTHERN RAILWAY.

ARRIVEE De Belair et Shell Beach 8:10 am Dimanche seulement