

BANQUES.

BANQUES.

BANQUES.

BANQUES.

ETAT SEMI-ANNUEL

DE LA

Whitney-Central National Bank

DE LA NOUVELLE-ORLEANS.

A la Clôture des Affaires le 31 Décembre 1908.

ACTIF.

Table of assets including Prêts et Escomptes, Bons des E. U., and Comptant.

PASSIF.

Table of liabilities including Fonds Capital Payé, Fonds de Surplus, and Dépôts.

OFFICERS.

- List of officers: CHARLES GODCHAUX, FRANK B. WILLIAMS, SOL WEXLER, etc.

PREMIER ETAT SEMI-ANNUEL

DE LA

WHITNEY-CENTRAL TRUST AND SAVINGS BANK

NOUVELLE-ORLEANS.

A la Clôture des Affaires le 31 Décembre 1908. (Ouvert pour les Affaires le 6 Juillet 1908.)

ACTIF.

Table of assets for Whitney-Central Trust and Savings Bank.

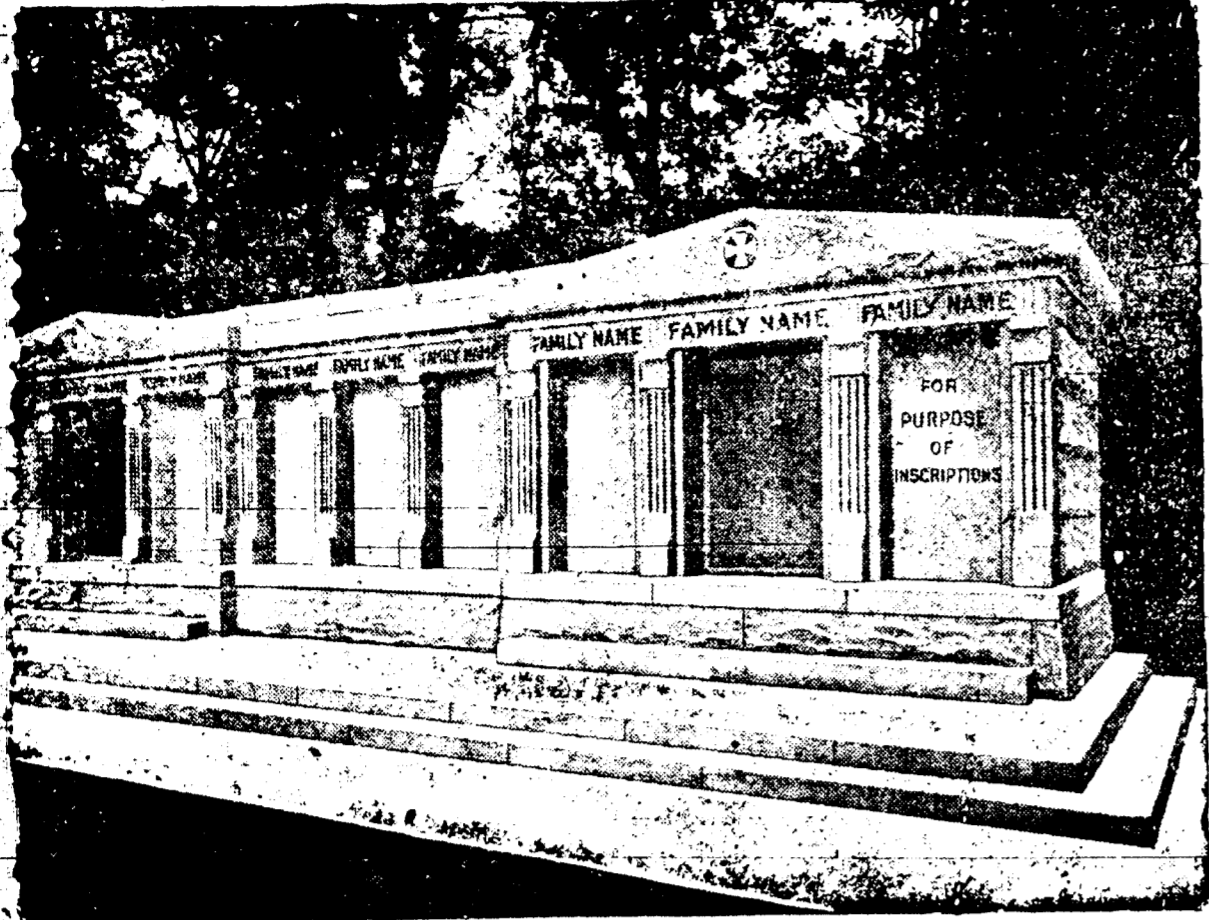
PASSIF.

Table of liabilities for Whitney-Central Trust and Savings Bank.

OFFICERS.

- List of officers: CHARLES GODCHAUX, SOL WEXLER, JOHN E. BOUDEN, JR., etc.

SUCCESSALE DE CARROLLTON: No 8132 Rue Oak.



A VENDRE - Les caveaux dont on voit ci-dessus la gravure. Ils sont en granit, au derrière St-Louis No 3, Avenue de l'Esplanade.

BULLETIN FLUVIAL.

Fourni par le Bureau Météorologique à la Nouvelle-Orléans. Département de l'Agriculture des Etats-Unis.

Nouvelle-Orléans, 1er janvier 1909.

Table with columns: STATIONS, Pleine hauteur à la titive, Ligne de danger, etc.

VENTES A L'ENOAN.

Geo. St. Paul

ANNONCE JUDICIAIRE. JEUDI, LE 14 JANVIER 1909. A la Bourse des Propriétés Foncières, No 311 rue Baronne.

ANNONCE JUDICIAIRE.

Succession de Gabe Lawrence et épouse. No 86,727-Cour Civile de District. JEUDI, 7 JANVIER 1909, A MIDI.

AVIS DE SUCCESSIONS

Succession de John Farrell. COUR CIVILE DE DISTRICT pour la parcellaire d'Orléans - No 88,186-Division B.

AVIS AUX OREANCIERS

Succession de Mme Vve Mary McNeely. COUR CIVILE DE DISTRICT pour la parcellaire d'Orléans - No 88,200-Division A.

AVIS AUX OREANCIERS

Succession de Mme Vve Mary McNeely. COUR CIVILE DE DISTRICT pour la parcellaire d'Orléans - No 88,200-Division A.

Etat de la condition DE LA

Banque des Citoyens De la Louisiane,

NOUVELLE-ORLEANS, L.M.E. A la clôture des affaires le 31 décembre 1908.

ACTIF.

Table of assets for Banque des Citoyens.

PASSIF.

Table of liabilities for Banque des Citoyens.

AVIS AUX OREANCIERS.

Succession de Mme Vve Mary McNeely. COUR CIVILE DE DISTRICT pour la parcellaire d'Orléans - No 88,200-Division A.

AVIS AUX OREANCIERS.

Succession de Mme Vve Mary McNeely. COUR CIVILE DE DISTRICT pour la parcellaire d'Orléans - No 88,200-Division A.

AVIS AUX OREANCIERS.

Succession de Mme Vve Mary McNeely. COUR CIVILE DE DISTRICT pour la parcellaire d'Orléans - No 88,200-Division A.

ETAT SEMI-ANNUEL DE LA

Commercial-Germania Trust & Savings Bank

A la Clôture des Affaires le 31 décembre 1908.

ACTIF.

Table of assets for Commercial-Germania Trust & Savings Bank.

PASSIF.

Table of liabilities for Commercial-Germania Trust & Savings Bank.

OFFICERS.

- List of officers: WM MASON SMITH, J. H. FULTON, G. A. BLAFFER, etc.

French Hygienic Company

(Compagnie Hygiénique Française) INCORPORÉE.

Préparations Françaises de Qualité Supérieure.



Nous Défions le Monde.

Elle EFFACE LES RIDES et RAJEUNIT tous les visages. Pour les mains elle est sans rivale. Elle assouplit aussi les ongles et les empêche de se casser.

Rapport Semi-Annuel

MORGAN STATE BANK

A la clôture des affaires, le 21 décembre 1908.

ACTIF.

Table of assets for Morgan State Bank.

PASSIF.

Table of liabilities for Morgan State Bank.

BILOXI, MISS. 12 JUIN 1908. MONSIEUR MR. TEBAUT: (L'Homme Qui Rit) Je n'ai l'honneur de vous connaître que de réputation, mais je vous engage à me peindre d'après ce que vous m'avez dit.

W. G. TEBAUT, 217 à 223 RUE ROYALE, NOUVELLE-ORLEANS, L.M.E.

PHONE MAIN 986. INCORPORÉE EN 1855.

CHAS. JANVIER, FERGUSON LEE, W. P. MAUS, Président, Vice-Président, Secrétaire.

SUN INSURANCE COMPANY

DE LA NOUVELLE-ORLEANS, L.M.E. SOUSCRIPTION. CHAS. D. FOUCHER, Gérant.

La Compagnie d'Assurances Liverpool & London & Globe. A cherché pendant ses cinquante années de service aux Etats-Unis à réaliser la définition du mot assurer, à savoir: "Rendre certain ou garantir."