

BULLETIN FINANCIER.

Lundi 28 décembre 1908.

MARCHE MONETAIRE.

Nouvelle-Orléans. En Banque... Papier exceptionnel... Prête sur garanties... Taux de l'argent... Le CHANGE A VUE SUR NEW YORK...

ORANGE.

Le STERLING est faible. Commercial, 60 jours... Les FRANCS sont faibles. Francs de commerce... Le CHANGE A VUE SUR NEW YORK...

ACTIONS ET BONN

Dernières cotes de "N. O. Stock Exchange".

Banques.

Table listing banks and their financial status, including Bank of Orleans, Canal - Louisiana, etc.

Compagnies d'assurance

Table listing insurance companies and their financial status, including Germania, Hibernia, etc.

Chemins de fer.

Table listing railroad companies and their financial status, including Birmingham Ry., Little Rock Ry., etc.

Actions diverses.

Table listing various stocks and their prices, including Carrollton Land, C. O. Ltd., etc.

de 28 1918

Table of bond prices for various issues, including Louisiana 4 1/2%, Judicial Ex. Fund, etc.

Futures de New-York.

Table of futures prices for various commodities, including Irregular, Janvier, Février, etc.

NOUVEAU DU COTON.

REÇU, NET - la Nouvelle-Orléans depuis le 1er septembre... EXPORTATIONS A L'ÉTRANGER...

Marché de Liverpool.

SUR PLACE. Cotes pour le Middling Américain. Marché de Havre. SUR PLACE.

SUCRE ET MELASSE.

SUCRE - Open kettle centrifugal... Mélasse - Open kettle (nouveau)...

TONNELLERIE.

Nouveaux barils de sucre, 6 cerclés... Nouveaux barils de riz, 8 cerclés...

BULLETIN COMMERCIAL.

Lundi 28 décembre 1908.

COTON

Marché de la Nouvelle-Orléans. SUR PLACE.

Futures de la Nouvelle-Orléans

Table of futures prices for cotton in New Orleans, including Janvier, Février, etc.

Marchés divers.

Aujourd'hui le middling dans tous les ports...

Bons divers.

D. U. S. de 1925...

Futures de New-York.

Table of futures prices for various commodities, including Irregular, Janvier, Février, etc.

NOUVEAU DU COTON.

REÇU, NET - la Nouvelle-Orléans depuis le 1er septembre... EXPORTATIONS A L'ÉTRANGER...

Marché de Liverpool.

SUR PLACE. Cotes pour le Middling Américain. Marché de Havre. SUR PLACE.

SUCRE ET MELASSE.

SUCRE - Open kettle centrifugal... Mélasse - Open kettle (nouveau)...

TONNELLERIE.

Nouveaux barils de sucre, 6 cerclés... Nouveaux barils de riz, 8 cerclés...

BULLETIN COMMERCIAL.

Lundi 28 décembre 1908.

COTON

Marché de la Nouvelle-Orléans. SUR PLACE.

Futures de la Nouvelle-Orléans

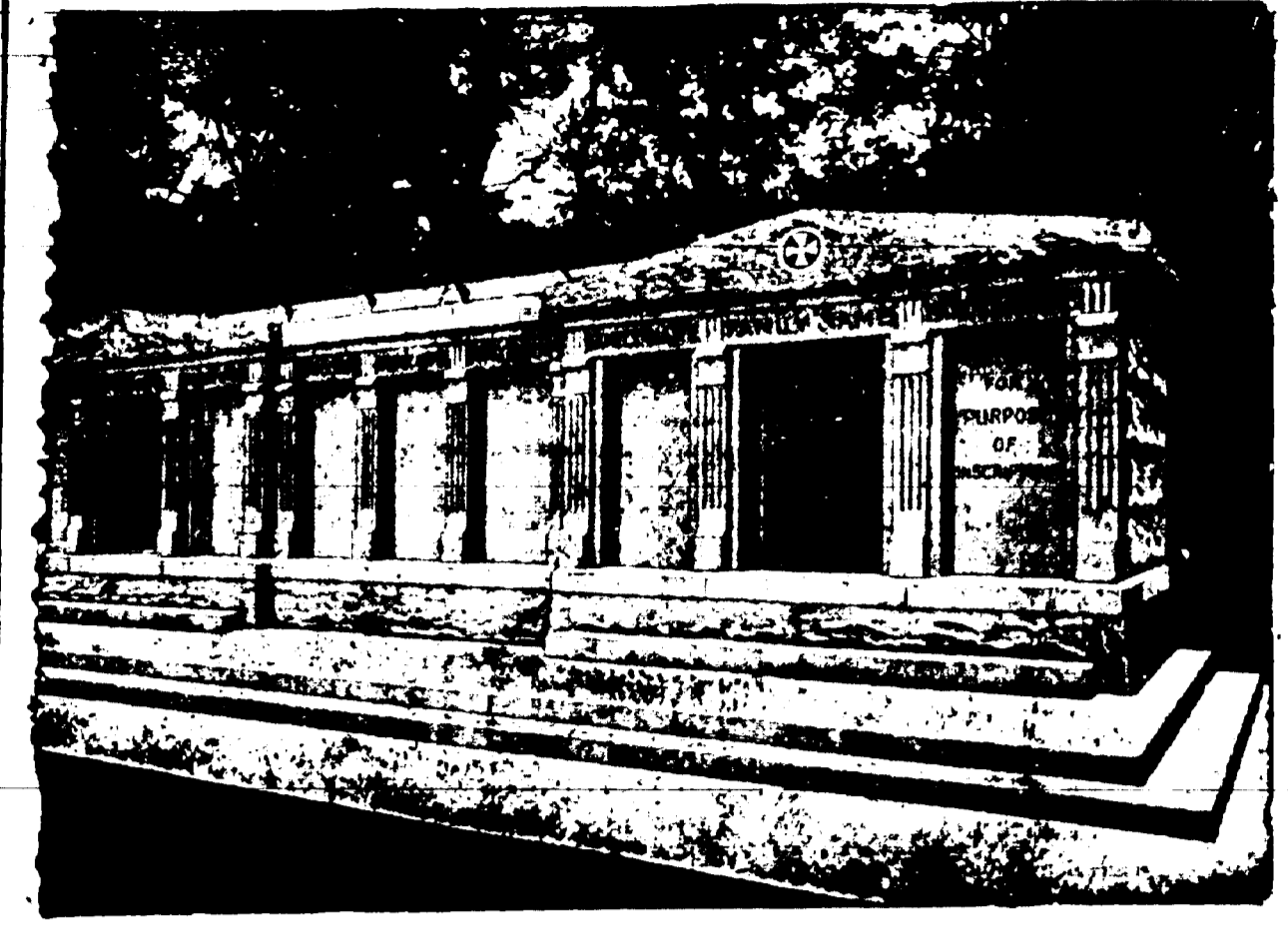
Table of futures prices for cotton in New Orleans, including Janvier, Février, etc.

Marchés divers.

Aujourd'hui le middling dans tous les ports...

Bons divers.

D. U. S. de 1925...



A VENDRE - Les caveaux dont on voit ci-dessus la gravure. Ils sont en grand, au cimetière St-Louis No 3, Avenue de l'Espérance...

CHEMINS DE FER

Queen & Crescent New York, Baltimore, Philadelphia, Washington, Cincinnati, Norfolk, St-Louis, Birmingham.

LIGNE DIRECTE

Trains Ventilateurs Limités, Steepers Pullman, Chars avec Salle à Manger.

"OZONE ROUTE"

Excursions \$1.00 ALLER ET RETOUR DIMANCHES.

CHEMINS DE FER.

NOTRE SERVICE A L'EST N'A PAS D'EGAL. Deux Trains Rapides d'un Bout à l'Autre Chaque Jour.

CHEMINS DE FER.

Y. & M. V. R. R. Baton Rouge. Points Intermédiaires.

CHEMINS DE FER.

MINERAL WELLS? Pour quoi n'allez-vous pas aux MINERAL WELLS?

CHEMINS DE FER.

Dallas et Ft. Worth. Bureau 907 Rue St-Charles.

SUN INSURANCE COMPANY

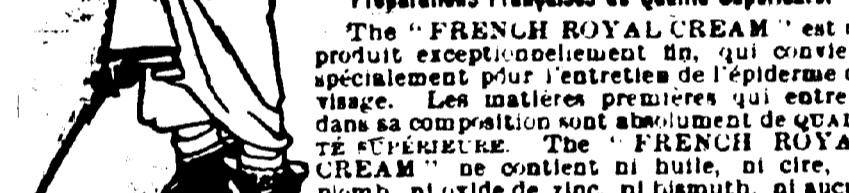
DE LA NOUVELLE-ORLEANS, LNE. Succursale. CHAS. D. FOUCHER, Gérant.

La Compagnie d'Assurances Liverpool & London & Globe

A cherché pendant ses cinquante années de service aux Etats-Unis à réaliser la déduction du mot assurer, à savoir: "Rendre certain ou garantir..."

French Hygienic Company

(Compagnie Hygienne Française) INCORPORÉE. Préparations Françaises de Qualité Supérieure.



Excursions \$1.00

ALLER ET RETOUR DIMANCHES. De la Nouvelle-Orléans, Le A. Florville Jct., Pineau, etc.

KING EDWARD HOTEL

(HOTEL DU ROI EDOUARD) NEW YORK. 145 à 155 W. 47th St.

THE "FRENCH HYGIENIC COMPANY", P. O. Box 39

New Orleans, La. Liste détaillée des produits spéciaux d'Hygiène et de Beauté envoyée sur demande.

CHEMINS DE FER.

NEW ORLEANS, FORT JACKSON AND GRAND ISLE R. R. Dimanche seulement.

CHEMINS DE FER.

LOUISIANA SOUTHERN RAILWAY. Tous les jours excepté dimanche.

CHEMINS DE FER.

UNION SANITARY EXCAVATING CO. G. FAUST, Président. Louis RUCH, Secrétaire.

CHEMINS DE FER.

Fosses, Voûtes, Lieux d'Aisance Souterrains, Etc. Bureau 844 Rue Commune.

CHEMINS DE FER.

Voies d'arrivées et de départ.

NEW ORLEANS GREAT NORTHERN R. R.

Station Terminal, rue Canal. Accusé Passager transporté entre la Nouvelle-Orléans et Elidell et les points intermédiaires.

LOUISVILLE & NASHVILLE.

ARRIVÉE. N. Y. and N. O. Limited... DEPART. N. Y. and N. O. Limited...

QUEEN & CRESCENT ROUTE.

ARRIVÉE. No 1 Limited... DEPART. No 1 Limited...

ILLINOIS CENTRAL

ARRIVÉE. The Limited... DEPART. The Limited...

THE YAZOO AND MISSISSIPPI VALLEY.

ARRIVÉE. Vicksburg express... DEPART. Vicksburg express...

NEW ORLEANS, FORT JACKSON AND GRAND ISLE R. R.

ARRIVÉE. Alger... DEPART. Alger...

LOUISIANA SOUTHERN RAILWAY.

ARRIVÉE. De Baton Rouge et Shell Beach... DEPART. De Baton Rouge et Shell Beach...

UNION SANITARY EXCAVATING CO.

Fosses, Voûtes, Lieux d'Aisance Souterrains, Etc. Bureau 844 Rue Commune.