

CHEMINS DE FER Queen & Crescent New York Baltimore, Philadelphia, Washington, Cincinnati, Norfolk, St-Louis, Birmingham.

"OZONE ROUTE" EXCURSIONS \$1.00 ALLER ET RETOUR DIMANCHES

I. C. R. R. McComb City ET Points Intermédiaires

Y. & M. V. R. R. Baton Rouge ET Points Intermédiaires

NOTRE SERVICE A L'EST N'A PAS D'EGAL

MINERAL WELLS TEXAS PACIFIC RAILWAY

UNION EXCHANGE BANK & PELICAN CRACKER FACTORY

VAPEURS. LIGNE FRANÇAISE. COMPAGNIE GÉNÉRALE TRANSATLANTIQUE.

ANNONCES JUDICIAIRES. VENTES PAR LE SHERIFF.

ANNONCES JUDICIAIRES. VENTES PAR LE SHERIFF.

ANNONCES JUDICIAIRES. VENTES PAR LE SHERIFF.

ANNONCES JUDICIAIRES. VENTES PAR LE SHERIFF.

ANNONCES JUDICIAIRES. VENTES PAR LE SHERIFF.

ANNONCES JUDICIAIRES. VENTES PAR LE SHERIFF.

ANNONCES JUDICIAIRES. VENTES PAR LE SHERIFF.

ANNONCES JUDICIAIRES. VENTES PAR LE SHERIFF.

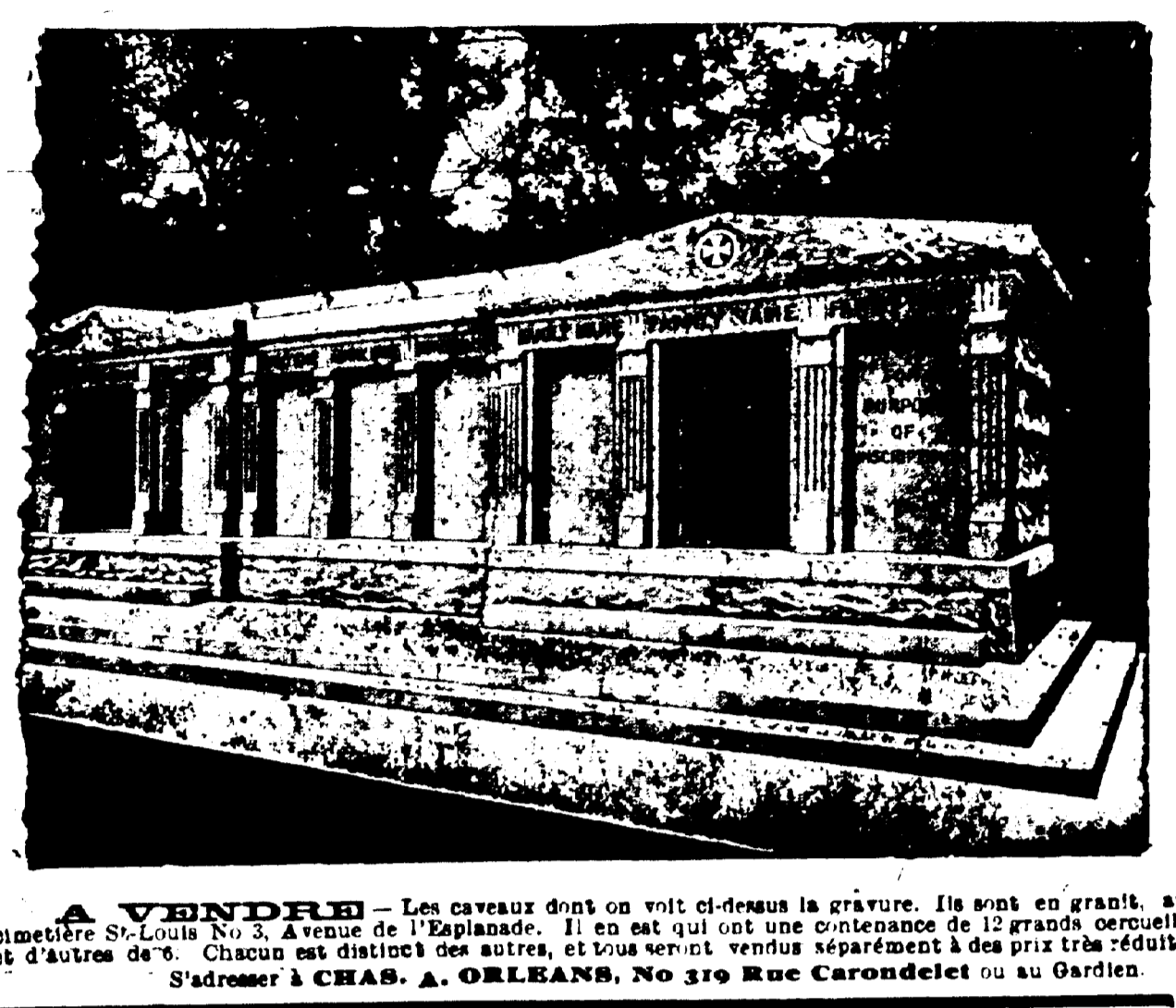
ANNONCES JUDICIAIRES. VENTES PAR LE SHERIFF.

ANNONCES JUDICIAIRES. VENTES PAR LE SHERIFF.

ANNONCES JUDICIAIRES. VENTES PAR LE SHERIFF.

ANNONCES JUDICIAIRES. VENTES PAR LE SHERIFF.

ANNONCES JUDICIAIRES. VENTES PAR LE SHERIFF.



A VENDRE - Les caveaux dont on voit ci-dessus la gravure. Ils sont en granit, au cimetière St-Louis No 3, Avenue de l'Éplanade.

ANNONCES JUDICIAIRES. VENTES PAR LE SHERIFF.

ANNONCES JUDICIAIRES. VENTES PAR LE SHERIFF.

ANNONCES JUDICIAIRES. VENTES PAR LE SHERIFF.

ANNONCES JUDICIAIRES. VENTES PAR LE SHERIFF.

ANNONCES JUDICIAIRES. VENTES PAR LE SHERIFF.

ANNONCES JUDICIAIRES. VENTES PAR LE SHERIFF.

CHEMINS DE FER. NEW ORLEANS GREAT NORTHERN R. R.

LOUISVILLE & NASHVILLE. N. Y. and N. O. Limited

QUEEN & CRESCENT ROUTE. No 1 limited

ILLINOIS CENTRAL. The Limited

NEW ORLEANS, FORT JACKSON AND GRAND ISLE R. R.

LOUISIANA SOUTHERN RAILWAY. Tons les jours excepté dimanche

F. A. BRUNET. HORLOGER, BIJOUTIER, JOAILLIER.

William Frantz & Cie., JOAILLIERS ET OPTICIENS.

DIAMANTS, MONTRES, Bijoux en Argent et Or Massif.

FRENCH HYGIENIC COMPANY. Preparations Françaises de Qualité Supérieure.

AVIS DE SUCCESSIONS. Succession de Charles C. Barles

PAUL M. SCHNEIDAU, Agent. La MONONGAHELA RIVER CONSOLIDATED COAL AND COKE CO.