

CHEMINS DE FER Queen & Crescent New York Baltimore, Philadelphia, Washington, Cincinnati, Norfolk, St. Louis, Birmingham. LIGNE DIRECTE

"OZONE ROUTE" Excursions \$1.00 Aller et Retour Dimanches

Excursions \$1.00 Aller et Retour Dimanches De la Nouvelle-Orléans, La Nouvelle-Orléans, La Nouvelle-Orléans

\$1.00 Excursions du Dimanche A partir de 29 Mars. I. C. R. R. McComb City

Points Intermédiaires. Quittant la Nlle-Orléans à 7:45 a.m. DE RETOUR. Quittant McComb City à 5:05 p.m.

Y. & M. V. R. R. Baton Rouge ET Points Intermédiaires. Quittant la Nlle-Orléans à 8:00 a.m. DE RETOUR. Quittant Baton Rouge à 5:35 p.m.

ACHETEZ vos Billets à la "Union Station" Dimanche matin. W. G. A. SCOTT, Assistant Agent Général des Passagers. A. J. McDUGALL, Agent de Division des Passagers

NOTRE SERVICE A L'EST N'A PAS D'EGAL Aux Trains Rapides d'un Bout à l'Autre Chaque Jour. PLUS PROMPT Une Route Ligne à CINCINNATI LOUISVILLE CHICAGO

Pourquoi n'avez-vous pas un MINERAL WELLS ? TEXAS PACIFIC

VAPEURS. LIGNE FRANÇAISE. COMPAGNIE GENERALE TRANSATLANTIQUE. Ligne directe au Havre, Paris (France). Partant tous les jeudis, à 10 h. A. M.

AVIS AUX CREANCIERS. Wm F. Luck vs Schwartz Feen dry Company. COUR CIVILE DE DISTRICT POUR LA PAROISSE D'ORLÉANS

AVIS DE SUCCESSIONS. Succession de Charles W. Tillman. COUR CIVILE DE DISTRICT POUR LA PAROISSE D'ORLÉANS

AVIS DE SUCCESSIONS. Succession de Anton Bickelmyer. COUR CIVILE DE DISTRICT POUR LA PAROISSE D'ORLÉANS

AVIS DE SUCCESSIONS. Succession de Fime Sophie Chuplain. COUR CIVILE DE DISTRICT POUR LA PAROISSE D'ORLÉANS

AVIS DE SUCCESSIONS. Succession de Veuve J. B. Magnard. COUR CIVILE DE DISTRICT POUR LA PAROISSE D'ORLÉANS

AVIS DE SUCCESSIONS. Succession de Clara Dussang, épouse de J. Ben Lamothe. COUR CIVILE DE DISTRICT POUR LA PAROISSE D'ORLÉANS

AVIS DE SUCCESSIONS. Succession de Wm Grerr et épouse. COUR CIVILE DE DISTRICT POUR LA PAROISSE D'ORLÉANS

AVIS DE SUCCESSIONS. Succession de Anna St. Verhelst. COUR CIVILE DE DISTRICT POUR LA PAROISSE D'ORLÉANS

ANNONCES JUDICIAIRES. VENTES PAR LE SHERIFF. ANNONCES JUDICIAIRES. Vente de Propriété de Valeur Américaine

ANNONCES JUDICIAIRES. COUR CIVILE DE DISTRICT POUR LA PAROISSE D'ORLÉANS

ANNONCES JUDICIAIRES. Vente de Propriété de Valeur Américaine de Troisième District

ANNONCES JUDICIAIRES. COUR CIVILE DE DISTRICT POUR LA PAROISSE D'ORLÉANS

ANNONCES JUDICIAIRES. COUR CIVILE DE DISTRICT POUR LA PAROISSE D'ORLÉANS

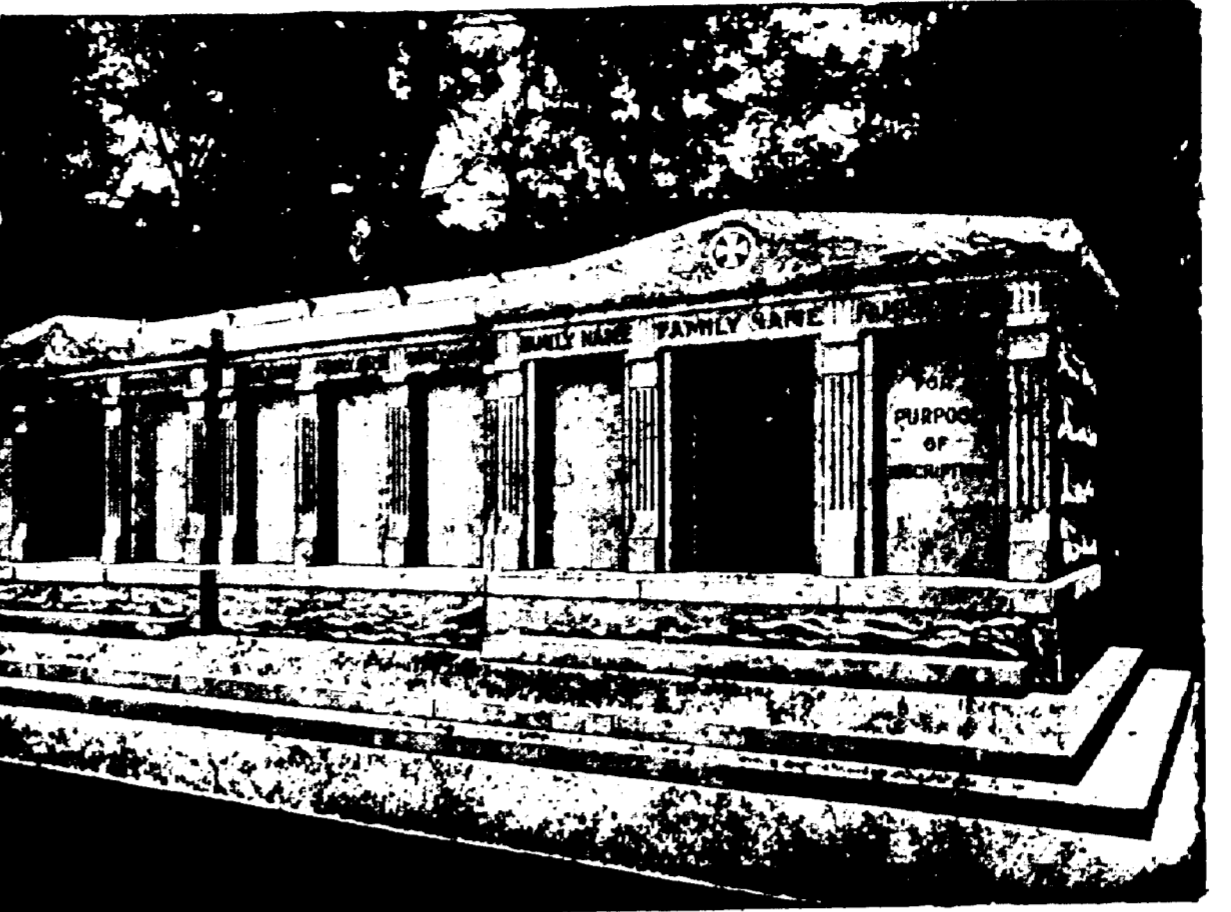
ANNONCES JUDICIAIRES. Vente de Propriété de Valeur Américaine de Troisième District

ANNONCES JUDICIAIRES. COUR CIVILE DE DISTRICT POUR LA PAROISSE D'ORLÉANS

ANNONCES JUDICIAIRES. Vente de Propriété de Valeur Américaine de Troisième District

ANNONCES JUDICIAIRES. Vente de Propriété de Valeur Américaine de Troisième District

ANNONCES JUDICIAIRES. Vente de Propriété de Valeur Américaine de Troisième District



A VENDRE - Les caveaux dont on voit ci-dessus la gravure. Ils sont en granit, au cimetière St-Louis No 3, Avenue de l'Espérance.

ANNONCES JUDICIAIRES. VENTES PAR LE SHERIFF. ANNONCES JUDICIAIRES. Vente de la moitié d'un intérêt individuel

ANNONCES JUDICIAIRES. COUR CIVILE DE DISTRICT POUR LA PAROISSE D'ORLÉANS

ANNONCES JUDICIAIRES. COUR CIVILE DE DISTRICT POUR LA PAROISSE D'ORLÉANS

ANNONCES JUDICIAIRES. COUR CIVILE DE DISTRICT POUR LA PAROISSE D'ORLÉANS

ANNONCES JUDICIAIRES. COUR CIVILE DE DISTRICT POUR LA PAROISSE D'ORLÉANS

ANNONCES JUDICIAIRES. COUR CIVILE DE DISTRICT POUR LA PAROISSE D'ORLÉANS

ANNONCES JUDICIAIRES. COUR CIVILE DE DISTRICT POUR LA PAROISSE D'ORLÉANS

ANNONCES JUDICIAIRES. COUR CIVILE DE DISTRICT POUR LA PAROISSE D'ORLÉANS

F. A. BRUNET, IMPORTATEUR DIRECT. HORLOGES, BIJOUTERIE, JOAILLERIE. 313 RUE ROYALE

William Frantz & Cie., JOAILLIERS ET OPTICIENS. Marchandises en Argent Véritable et en Or Massif.

PROPRIETES AMELIOREES DE VALEUR DU PREMIER DISTRICT, 1201 et 1203 rue Frérot et 2519 rue Erato.

W. G. COYLE & CO., 337 rue Carondelet, coin Union. Charbon, Anthracite, Coke de Gaz et de Fondrière

Lionel M. Ricau, AGENT. Cottage Simple Attractif Couvert en Ardoises, No 3330 RUE PALMYRE.

PAUL M. SCHNEIDAU, AGENT. LA MONONGAHELA RIVER CONSOLIDATED COAL AND COKE CO.

Terrains de Valeur dans le Septieme District. RECEPTION DE JAKE TURNER. PAR APPEL ESCOFFIER & SPEAR

CHEMINS DE FER

Table of train arrivals and departures for New Orleans Great Northern R.R. Station Terminal, rue Canal.

Table of train arrivals and departures for Louisville & Nashville.

Table of train arrivals and departures for Queen & Crescent Route.

Table of train arrivals and departures for Illinois Central.

Table of train arrivals and departures for The Yazoo and Mississippi Valley.

Table of train arrivals and departures for New Orleans, Fort Jackson and Grand Isle R.R.

Table of train arrivals and departures for Louisiana Southern Railway.

Table of train arrivals and departures for other rail lines.