

CHEMINS DE FER.

Heures d'arrivées et de départs.

NEW ORLEANS GREAT NORTHERN R. R.

Station Terminale, rue Canal

Aucun passager transporté entre la Nouvelle-Orléans et Bldel et les points intermédiaires.

DEPART Tous les jours. Columbia Junction, Franklin, Bogalusa, Folsom et Mandeville. 7:15 a.m.

ARRIVÉE Tous les jours. Columbia Junction, Franklin, Bogalusa, Folsom et Mandeville. 7:30 p.m.

LOUISVILLE & NASHVILLE.

ARRIVÉE N. Y. and N. O. Limited. 9:45 a.m. Cincinnati & Florida express. 7:25 a.m.

DEPART N. Y. and N. O. Limited. 8:00 p.m. Cincinnati & Florida express. 6:45 p.m.

QUEEN & CRESCENT ROUTE.

ARRIVÉE No 1 Limited. 10:45 a.m. 3 rue American. 8:55 p.m.

DEPART No 6 Local. 5:00 p.m. 4 rue American special. 9:25 a.m.

ILLINOIS CENTRAL.

ARRIVÉE The Limited, Chicago, St. Louis, Louisville et Cincinnati. 8:15 p.m.

DEPART The Limited, Chicago, St. Louis, Louisville et Cincinnati. 7:10 p.m.

THE YAZOO AND MISSISSIPPI VALLEY.

ARRIVÉE Vicksburg express. 5:30 p.m. Memphis Express. 8:10 a.m.

DEPART Vicksburg Express. 7:00 a.m. Memphis Express. 3:15 p.m.

NEW ORLEANS, FORT JACKSON AND GRAND ISLE R. R.

ARRIVÉE Dimanche seulement.

Alger. 9:55 a.m. Samedi et dimanche seulement.

DEPART Dimanche seulement. Alger. 8:00 a.m.

LOUISIANA SOUTHERN RAILWAY.

ARRIVÉE Tous les jours excepté dimanche.

De Belair et Shell Beach. 9:10 a.m. Dimanche seulement.

DEPART Tous les jours excepté dimanche.

PHONE MAIN 986. INCORPORÉE EN 1855.

CHAS. JANVIER, Président. FERGUSON, Vice-Président. W. F. MAUR, Secrétaire.

SUN INSURANCE COMPANY

DE LA NOUVELLE-ORLEANS, LNE.

SOUVERAINE.

CHAS. D. FOUCHER, Gérant.

Bureau de la Compagnie, 308 rue Camp.

La Compagnie d'Assurances Liverpool & London & Globe.

Plus de \$71,000,000 de pertes payées dans les Etats-Unis.

Portes par l'incendie de Chicago. 1887. 1891. 1892. 1893. 1894. 1895. 1896. 1897. 1898. 1899. 1900. 1901. 1902. 1903. 1904. 1905. 1906. 1907. 1908.

ASTHME ET CATARRHE

OPPRESSIONS, TOUX, RHUMES, NEURALGIES. LA FUMIGATEUR PECTORAL ESPIG est le plus efficace de tous les remèdes pour combattre les Maladies des Voies respiratoires.

LA PLUS GRANDE EXPOSITION

De Véhicules, Harnais et Accessoires. QU'IL Y AIT JAMAIS EU A LA NOUVELLE-ORLEANS EST MAINTENANT OUVERT AU PUBLIC, AU

NOUVEL ETABLISSEMENT DE Joseph Schwartz Co., Ltd

RUES LAFAYETTE ET BARONNE. Les Visiteurs de la Campagne y sont spécialement Invités.

KING EDWARD HOTEL

(HOTEL DU ROI EDOUARD) NEW YORK 145 à 155 W. 47th St.

A toucher de Broadway. "Le véritable Cœur de New York."

350 Chambres. 250 Bains Privés. Absolument à l'épreuve du feu. TOUS LES AGREMENTS MODERNES.

Chambres seules (Eau courante), \$1.50. Chambres avec bain, \$2.00, \$2.50 et \$3.00.

Salon, Chambres à coucher et Bain, \$4.00 et plus. Salons, Deux chambres à coucher et bain \$5.00 et plus.

Prix spécial pour l'été. KING EDWARD HOTEL CO., JOHN HOOD, Prés. et Mgr.

Anciennement du New Tift House, Buffalo et Royal Hotel, Hamilton, Ont.

PAUL M. SCHNEIDAU, Agent

REPRESENTANT LA MONGANOLA RIVER CONSOLIDATED COAL AND COKE CO.

Bureau, 315 RUE CAROLLETT Téléphone Main 576. Nouvelle-Orléans, La.

CHANTIER DE CHARBON: Au pied de la rue Esch. Téléphone Main 983.

CHANTIER DE CHARBON: 512-511 rue Quatre. Téléphone Main 331.

UNION SANITARY EXCAVATING CO.

G. FAUST, Président. Incorporée en 1882. LOUIS RUCH, Secrétaire.

Sont prêts à nettoyer entièrement et à désinfecter à court délai toute sorte de

Fosses, Voûtes, Lieux d'Aisance Souterrains, Etc.

Travail de Premier Ordre. TELEPHONE MAIN 3813. Termes Raisonnables.

AVIS DE SUCCESSIONS.

Succèsion de Yvonne S. A. Cooley. Suivant.

NOTICE CIVILE DE DISTRICT POUR LA succession de Yvonne S. A. Cooley. No 88,811 - Division 0 - Avis est par le présent donné aux

parties intéressées d'avoir à déclarer dans les dix jours qui suivent la présente publication les raisons (s'il en est) pour lesquelles elles ne se soumettent pas à la liquidation de la succession.

Par ordre de la Cour. THOMAS O'NEILL, Greffier.

60 YEARS' EXPERIENCE PATENTS

TRADE MARKS DESIGNS COPYRIGHTS &c. Anyone sending a sketch and description will receive a free estimate of the patentability of their invention.

Scientific American. A handsomely illustrated weekly. Largest circulation of any scientific journal.

NEW YORK, N. Y.

CHEMINS DE FER.

Queens & Crescent Changement

Route d'Heures

PRENANT EFFET LUNDI, 1er JUIN 1908

De la New Terminal Station, rue de Canal

Train No 6 - Pour Meridien et stations intermédiaires. Quittera la Nlle Orleans à 6:00 a.m.

Train No 4 - Channahou, Abbeville, St Louis. Train quittera la Nlle Orleans à 7:05 a.m.

Train No 2 - Pour Meridien et stations intermédiaires. Quittera la Nlle Orleans à 4:45 p.m.

Train No 8 - New York, Cincinnati, St Louis. Train quittera la Nlle Orleans à 7:30 p.m.

Train No 1 - De New York, Cincinnati, St Louis. Arrivera à la Nlle Orleans à 10:30 a.m.

Train No 3 - De Cincinnati, St Louis. Arrivera à la Nlle Orleans à 9:15 p.m.

Train No 5 - De Meridien et stations intermédiaires. Arrivera à la Nlle Orleans à 4:30 p.m.

Train No 9 - De Hattiesburg et stations intermédiaires. Arrivera à la Nlle Orleans à 8:20 p.m.

EXCURSIONS DIMANCHE ET MERCREDI. Di pour Lomberton et stations intermédiaires. Partiront de la Nlle Orleans à 7:25 a.m.

Di pour retour, arriveront à 7:20 p.m.

Pour renseignements s'adresser au Bureau des Billets, 211 rue St-Charles et à la Station Terminale.

TELEPHONE MAIN 4469.

\$1.00 EXCURSIONS DU DIMANCHE

A Partir du 29 Mars. I. C. R. R. McComb City

Points Intermédiaires. Quittant la Nlle Orleans à 7:45 a.m.

DE RETOUR. Quittant McComb City à 5:05 p.m.

I. C. R. R. Baton Rouge

Points Intermédiaires. Quittant la Nlle Orleans à 8:00 a.m.

DE RETOUR. Quittant Baton Rouge à 5:55 p.m.

I. & M. V. R. R. Baton Rouge

Points Intermédiaires. Quittant la Nlle Orleans à 8:00 a.m.

DE RETOUR. Quittant Baton Rouge à 5:55 p.m.

Achetez vos Billets à la "Union Station" Dimanche matin.

JNO. A. SCOTT, Assistant Agent Général des Passagers.

A. J. McDOUGALL, Agent de Division des Passagers.

NOTRE SERVICE A L'EST

N'A PAS D'EGAL Deux Trains Rapides d'un Bout à l'Autre Chaque Jour

Le PLUS PROMPT CINCINNATI LOUISVILLE CHICAGO

Avec Dérivés et Chien Océaniques. Tous les Espèces dans le Char Manufacturé.

Bureau des Billets, 201 rue St-Charles. PHONE 4093 M.

"OZONE ROUTE"

EXCURSIONS \$1.00 ALLER ET RETOUR DIMANCHES ET MERCREDIS

De la Nouvelle-Orléans, La. A: Florenceville Jct., Pinecore, Abbeville, Meridien, St. Tammany, Mandeville, Shore Line Jct., Abbeville, Meridien, St. Tammany, Mandeville.

A toutes les autres stations. Un prix pour aller et le retour.

Les trains partent de la Nouvelle-Orléans à 7:15 a.m. et à 10:30 a.m. et de Meridien à 7:30 p.m.

Les plus beaux cars-voitures en usage sur tous les trains et compris dans nos tarifs-séjour.

Aucun passager transporté entre la Nouvelle-Orléans et Bldel et les points intermédiaires.

Pour plus amples informations, s'adresser à: G. B. AUBURTIN, A. G. P. A. 706 rue Gravier, entre l'hôtel St-Charles. Téléphone Main 4885.

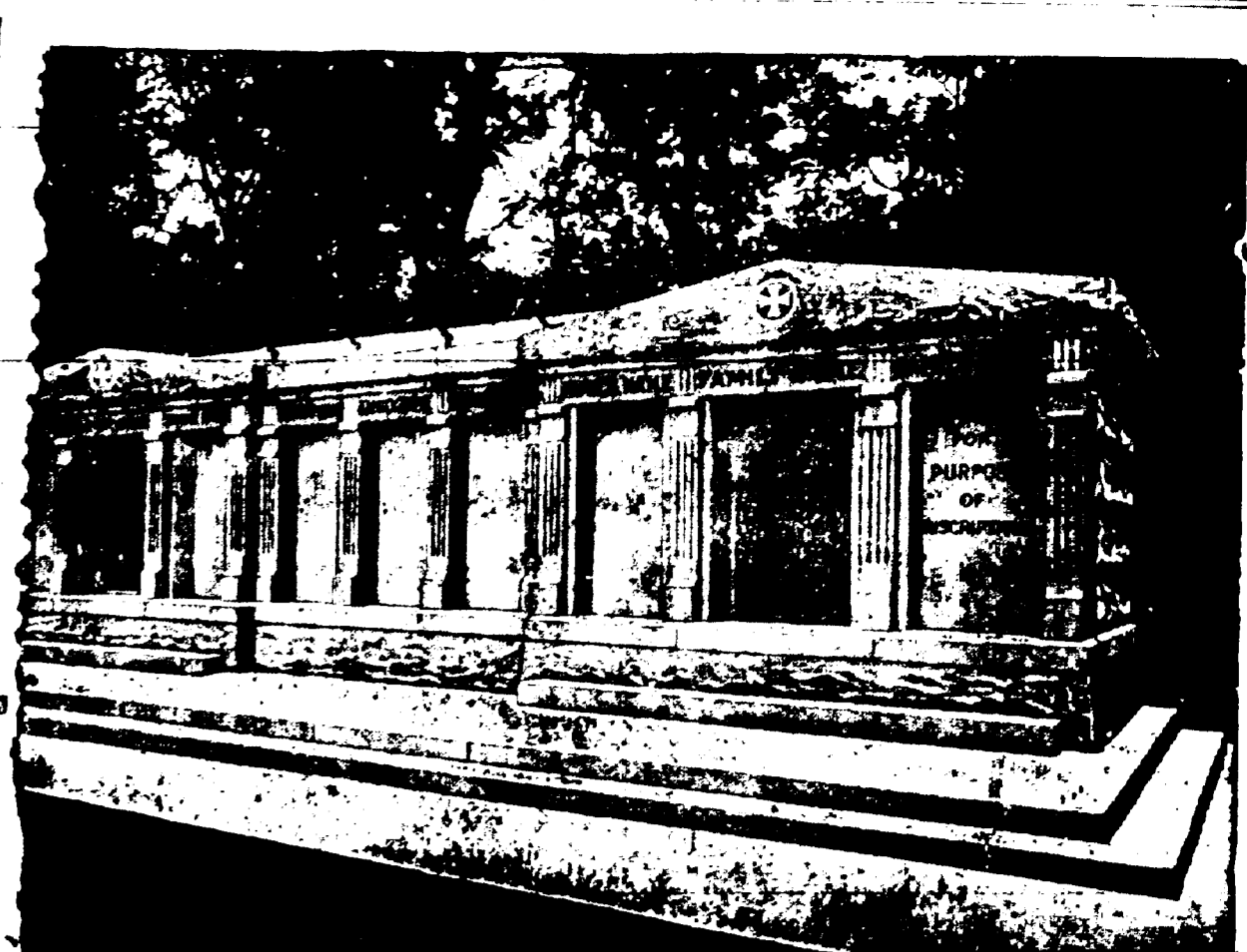
POURQUOI N'ALLEZ-VOUS PAS AUX MINERAL WELLS ?

Seule ligne faisant un service direct Dallas et Ft. Worth.

THE TEXAS AND PACIFIC RAILWAY

Seule ligne faisant un service direct Dallas et Ft. Worth.

Bureau 207 Rue St-Charles.



A VENDRE - Les caveaux dont on voit ci-dessus la gravure. Ils sont en granit, au kilomètre St-Louis No 3, Avenue de l'Esplanade. Il en est qui ont une contenance de 12 grands cercueils et d'autres de 6. Chacun est distinct des autres, et tous seront vendus séparément à des prix très réduits. S'adresser à CHAS. A. ORLEANS, No 319 Rue Carondelet ou au Gardien.

VAPEURS.

LIGNE FRANÇAISE. COMPAGNIE GENERALE TRANSATLANTIQUE.

Ligne directe au Havre, Paris (France) Partant tous les lundis, à 10 h. A. M. Du Havre à Paris, le mardi, le jeudi, le samedi, le dimanche.

LA GASCOGNE, 3 septembre. LA PROVENCE, 10 septembre. LA LORRAINE, 17 septembre. LA SAVOIE, 24 septembre. LA BRETAGNE, 1er octobre. LA LORRAINE, 8 octobre.

Agences générales: 19 rue de la Harpe, P. Y. Vapeurs à double hélice. Départ extra.

S. S. CHICAGO (REVENIR) 5 septembre, midi. Destination et troisième classe seulement.

NOUVELLE-ORLEANS-HAVRE LIGNE DIRECTE. S. S. VIRGINIE, 20 août.

(Prend des passagers d'entrepont.) Passage de Première Classe - - - \$80.00 Passage d'Entrepont - - - \$37.00

FRANK J. ORFILA, Agent général de la Soc. de 209 rue Commerce, Nlle Orleans. 1er mars - 1er

CONSULAT DE FRANCE

Godechaux Building, 304-07 Bureaux ouverts de 9 heures à 2 heures.

AVIS. Recherché dans un intérêt de famille.

Mme Marie Stanislas (ou Pierre) Derville ou Derrevois, née Marie Angélique Jaquin.

Mme Joseph Frouvot. Mme Vve Brochu, née Adélaïde Mechain.

Mlle Simone Brochu. Fascicules de mobilisation à remettre à M. M. Louis Sabatier.

Marcel, Léon, Joseph Sorbet. Documents à remettre à Mme Vve Mallet.

M. A. Mallet. M. Charles Claude.

L'IMPORTANCE DE L'EAU PURE

Un fait incontesté est que l'eau en général est plus ou moins altérée par des matières animales et végétales décomposées, qui produisent toutes sortes de germes de maladies.

Palme Filterer No 17800. Remplace l'eau de la source et l'eau de la ville. Introduit dans les filtres dans toutes les demeures, quand c'est possible, évite de prendre une mauvaise santé importante contre les dangers de l'eau impure.

JOHN DAVID BURGHARDT CO., Plombiers 613 et 615 Rue de la Nouvelle-Orléans. 19 juil - 31 - dim mar ven

L'Ecole de Culture Physique Poas,

116 RUE ST-CHARLES Pour le développement des Hommes et des Femmes et le traitement de ceux qui sont atteints de débilité.

CARL POAS, Champion Athlétique Grec-Romain, Directeur. Mme CARL POAS, Enseigne aux Dames.

E. A. ANDRIEU, SUCCESSEUR DE

JULES ANDRIEU. Propriétés Foncières, Stocks et Bons, 802 RUE PERDIDO

Membre de la New Orleans Stock Exchange P. O. Boite 113, Nouvelle-Orléans, La.

Succèsion de M. et Mme Albert Henry Eckers.

NOTICE CIVILE DE DISTRICT POUR LA succession de O. J. J. - Division C-476 est par le présent donnée aux parties intéressées d'avoir à déclarer dans les dix jours qui suivent la présente publication les raisons (s'il en est) pour lesquelles elles ne se soumettent pas à la liquidation de la succession.

Par ordre de la Cour. THOMAS O'NEILL, Greffier.

F. A. BRUNET, IMPORTATEUR DIRECT.

HORLOGER, BIJOUTIER, JOAILLIER. 618 RUE ROYALE. ALLIAGES ET BAGUES DE MARIAGES EN TOUT GENRE.

La Seule Grande et Unique Maison Française à la Nlle-Orléans. Venez visiter et vous rendre compte par vous-même de nos prix et de nos marchandises dont le détail est sur nos catalogues. Les ordres de la compagnie sont exécutés. PHONE MAIN 4366.



PIANO DE PREMIERE CLASSE

On voit ci-dessus l'instrument de M. et Mme. Les meilleurs sont: Steinway, Mason, Chickering, Scherzer, Chickering, Chickering.

Jeuneur de Piano Apple, 88 Notes (Joue sur tout le Piano) et sera vendue à conditions faciles chez

GRUNEWALD, 735 RUE CANAL.

BILOXI, MISS, 12 JUIL 1908. MON CHER MR. TEBALD: (L'Homme Qui Rit)

Je n'ai l'honneur de vous connaître que de réputation, mais je vous envoie ce petit livre de "L'Homme Qui Rit".

Je me suis fait un plaisir de vous en offrir un exemplaire. Le livre est très intéressant et vous apprendra beaucoup de choses sur la vie humaine.

Je vous prie d'agréer, Monsieur, l'assurance de ma haute estime et de ma sincère affection.

P. TEBALD, 217 à 223 RUE ROYALE, NOUVELLE-ORLEANS, LNE.

W. G. TEBALD, 217 à 223 RUE ROYALE, NOUVELLE-ORLEANS, LNE.

Le Magasin de Meubles le plus Ancien et le Meilleur Marché au Sud.

D. MERCIER'S SONS

Les marchands renommés par la modicité des prix de leurs articles et la loyauté dans leurs transactions commerciales.

Vêtements confectionnés, Chaussures et Articles de toilette pour messieurs et enfants.

Le magasin est ouvert le samedi de 10 heures à 12 heures, et fermé le dimanche. Côté des rues Dauphine et Bienville, à deux lots de la rue de Canal, sous District.

William Frantz & Cie., JOAILLIERS ET OPTICIENS.

Marchandises en Argent Véritable et en Or Massif. Inspecteurs Autorisés des Montres de Chemins de Fer. Prompte attention accordée aux demandes et commandes par la poste. Attention Spéciale Appellée sur les Réparations.

142 RUE CAROLLETT. NOUVELLE-ORLEANS, LNE. 30 août - 4m

DIAMANTS, MONTRES, Bijoux en Argent et Or Massif.

A. M. HILL, 685 rue du Canal.