

CHEMINS DE FER. Queen & Crescent. Rente d'Heures. PRENANT EFFET LUNDI, 1er JUIN 1908.

\$1.00 EXCURSIONS DU DIMANCHE A Partir du 29 Mars.

I. C. R. R. McComb City ET Points Intermediaires.

Y. & M. V. R. R. Baton Rouge ET Points Intermediaires.

JNO. A. SCOTT, Assistant Agent General des Passagers.

NOTRE SERVICE A L'EST N'A PAS D'EGAL. Deux Trains Rapides d'un Bout à l'autre Chaque Jour.

EXCURSIONS \$1.00 ALLER ET RETOUR DIMANCHES ET MARDIS.

MINERAL WELLS? Dallas et Ft. Worth.

BULLETIN FINANCIER.

Vendredi, 14 août 1908.

MAIHE MONETAIRE.

Nouvelle-Orleans. En Banques. Papier exceptionnel. 7 & 8 par cent.

CHANGE.

Le STERLING est traite. Commercial, 60 jours. 48 1/2.

ACTIONS ET BONS.

Banques. Bank of Orleans. 100 185.

Compagnies d'assurance.

Germania. 100 100.

Chemins de fer.

Birmingham Ry. & P. Co. pref. 100 80.

Actions diverses.

Carrollton Lead Co. Ltd. 100 100.

Bons divers.

U. S. 4s, 1925. 100 100.

Marché de Liverpool.

SUR PLACE. Cotes pour le Middling Americain.

Marché de Havre.

SUR PLACE. 8 1/2 pour Good Middling; 7 7/8 pour Low Middling.

SUCRE ET MELASSE.

SUCRE. Open kettle centrifugal stable. 3 1/2 à 3 3/4.

MELASSE.

Open kettle-Cane. 2 1/2 à 3 1/4.

TONNELLERIE.

Nouveaux barils de sucre, 6 cerceaux. 45c.

RIZ.

Mouvement au Riz. Compté par le Secrétaire du New Orleans Board of Trade, Ltd.

Marché de la Nouvelle-Orleans.

SUR PLACE. Low Ordinary. 7 1/2 nom.

Marché divers.

Aujourd'hui le middling était coté à Galveston. 11 1/2.

Futures de New-York.

Irreguliers. Janvier. 10,35 à 10,37.

MOUVEMENT DU COTON.

RECU, NET. la Nouvelle-Orleans depuis le 1er septembre. 1,951,329 balles.

EXPORTATIONS L'ETRANGER.

De la Nouvelle-Orleans. Dans cette semaine. 141,641 balles.

STOCKS.

à la Nouvelle-Orleans. Même temps l'année dernière. 84,974 balles.

Marché de Liverpool.

SUR PLACE. Cotes pour le Middling Americain.

Marché de Havre.

SUR PLACE. 8 1/2 pour Good Middling; 7 7/8 pour Low Middling.

SUCRE ET MELASSE.

SUCRE. Open kettle centrifugal stable. 3 1/2 à 3 3/4.

MELASSE.

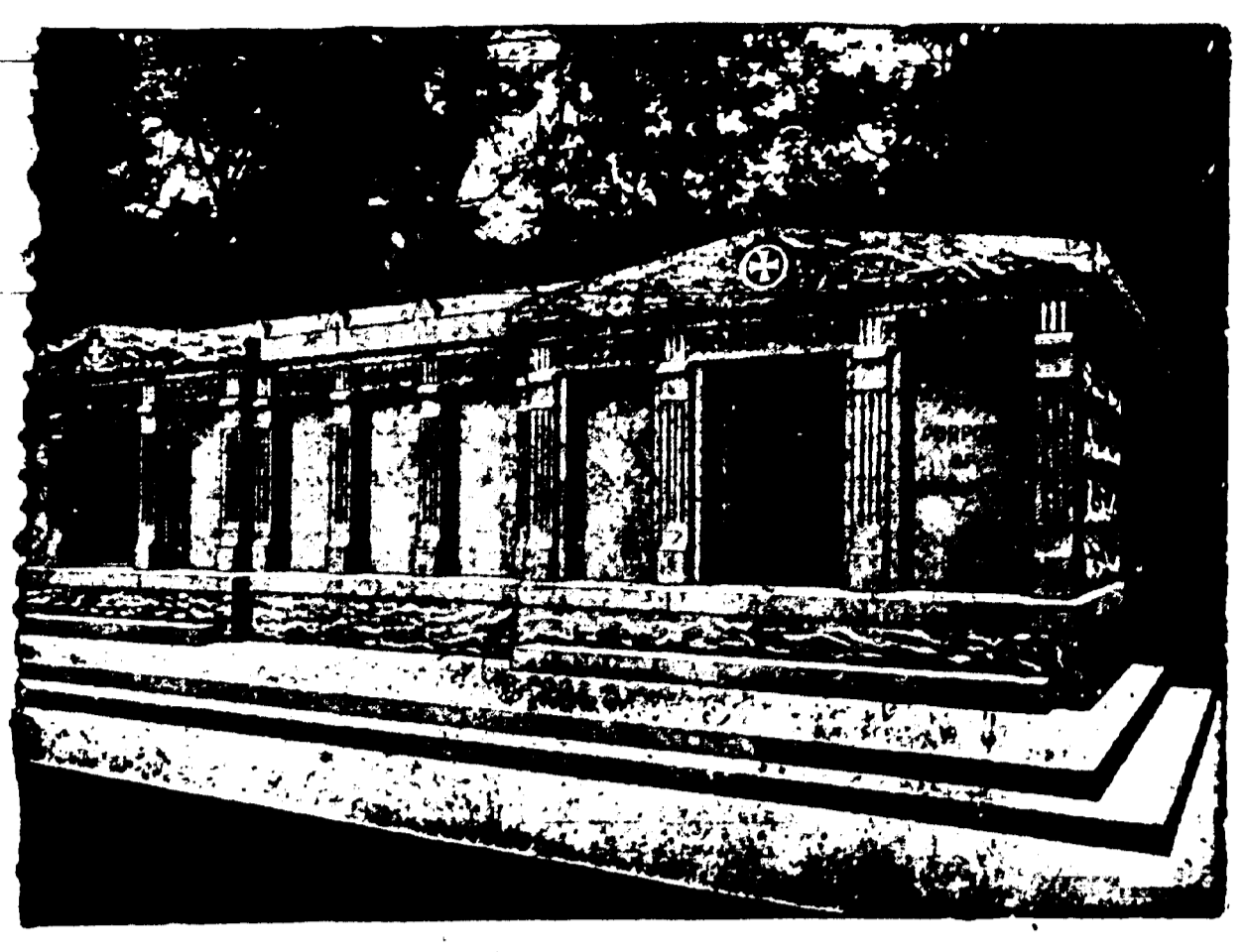
Open kettle-Cane. 2 1/2 à 3 1/4.

TONNELLERIE.

Nouveaux barils de sucre, 6 cerceaux. 45c.

RIZ.

Mouvement au Riz. Compté par le Secrétaire du New Orleans Board of Trade, Ltd.



A VENDRE - Les caveaux dont on voit et-dessus la gravure. Ils sont en granit, au cimetière St-Louis No 3, Avenue de l'Esplanade.

GRAINS ET FOURRAGES.

AU BOARD OF TRADE. MAIS - On cote 75 pour le blanc.

GRAINE DE COTON ET SES PRODUITS.

Voici les prix des courures. Halle - Prime reduced 37c par gallon.

PRODUITS DE LA CAMPAGNE.

Nos cotes représentent le prix de gros au landing.

VAPEURS.

LIGNE FRANÇAISE. COMPAGNIE GENERALE TRANSATLANTIQUE.

NOUVELLE-ORLEANS-HAVRE.

LIGNE DIRECTE. S. S. VIRGINIE, 20 août.

CONSULAT DE FRANCE.

Bureaux ouverts de 9 heures à 2 heures.

FABRIQUES.

AU BOARD OF TRADE. FABRIQUE. Patente, le baril. \$6 00 à 6 50.

MESS FORT.

Mess pork. Bacon. Short rib sides. Extra short sides.

PROVINIONS.

AU BOARD OF TRADE. whipperville, \$2 65.

DIAMANTS, MONTRES, Bijoux en Argent et Or Massif.

A. M. HILL, 685 rue du Canal.

Un Assortiment Complet de Cadeaux Sortables pour les Fêtes, tels que

Bracelets, Montres en Or, Belles Pendules et Statues, Bijouterie Artistique, Orfèvrerie d'Argent Massif et Nouveautés en Argent, Lorgnettes, Ombrelles et Cannes à Pommes d'Or, Objets d'Art Américains en Cristal Taillé chez

KING EDWARD HOTEL (HOTEL DU ROI EDOUARD) 145 à 155 W. 47th St. A toucher de Broadway.

"Le véritable Cœur de New York." 330 Chambres. 250 Bains Privés. Abonnement à l'épreuve du feu. TOUS LES AGREMENTS MODERNES.