

CHAMINS DE FER
\$1.00
EXCURSIONS DU DIMANCHE
A Partir du 29 Mars.
I. C. R. R.
McComb City
ET
Points Intermédiaires.

Y. & M. V. R. R.
Baton Rouge
ET
Points Intermédiaires.
Quittant la Nlle-Orléans à 8:00 a. m.
DE RETOUR.

Queen & Crescent Chngement
Route d'Heures
PRENANT EFFET LUNDI, 1er JUIN 1908
De la New Terminal Station, rue du Canal

"OZONE ROUTE"
EXCURSIONS
\$1.00
ALLER ET RETOUR
DIMANCHES ET MERCREDIS

MINERAL WELLS?
THE TEXAS PACIFIC
RAILWAY
Dallas et Ft. Worth.

VENTES POUR TAXES

ANNONCE JUDICIAIRE.
Ventes de propriétés foncières
POUR
TAXES D'ETAT.

L'Etat de la Louisiane contre les
Contribuables en défaut. Deuxième
District, Paroisse d'Orléans.

BUREAU DU COLLECTEUR DE TAXES D'ETAT.
Deuxième District, Paroisse d'Orléans.

En vertu de l'autorité qui m'est confiée par
la Constitution et les lois de l'Etat de la Louisi-
ane, je vendrai, à la porte principale de

faible partie de ladite propriété est affectée de
debt pour un acquiescement quelconque, pour le
montant des taxes de l'intérêt et des dépenses

ALBERT LEGRAI,
Collecteur de Taxes d'Etat pour le Deuxième
District, Paroisse d'Orléans.

Avis aux créanciers hypothé-
caires sur propriétés du
Deuxième District.

BUREAU DE COLLECTEUR DE TAXES D'ETAT.
Deuxième District, Paroisse d'Orléans.

En vertu de l'autorité qui m'est confiée par
la Constitution et les lois de l'Etat de la Louisi-
ane, je vendrai, à la porte principale de

BULLETIN FINANCIER.

Mercredi, 24 juin 1908.

MARCHE MONETAIRE.

Nouvelle-Orléans
Papier exceptionnel... 7 à 8 par cent
Le 100 jours... 6 à 7

Orange.
Le STERLING est fort.
Commercial, 60 jours... 491 1/2

ORANGE.
Le STERLING est fort.
Commercial, 60 jours... 491 1/2

Actions et Bonds.
Dernières notes du N. O. Stock
Exchange.

Banques.
Bank of Orleans... 100
Canal - Louisiana... 100

Compagnies d'assurance.
Germania... 100
Hibernia... 100

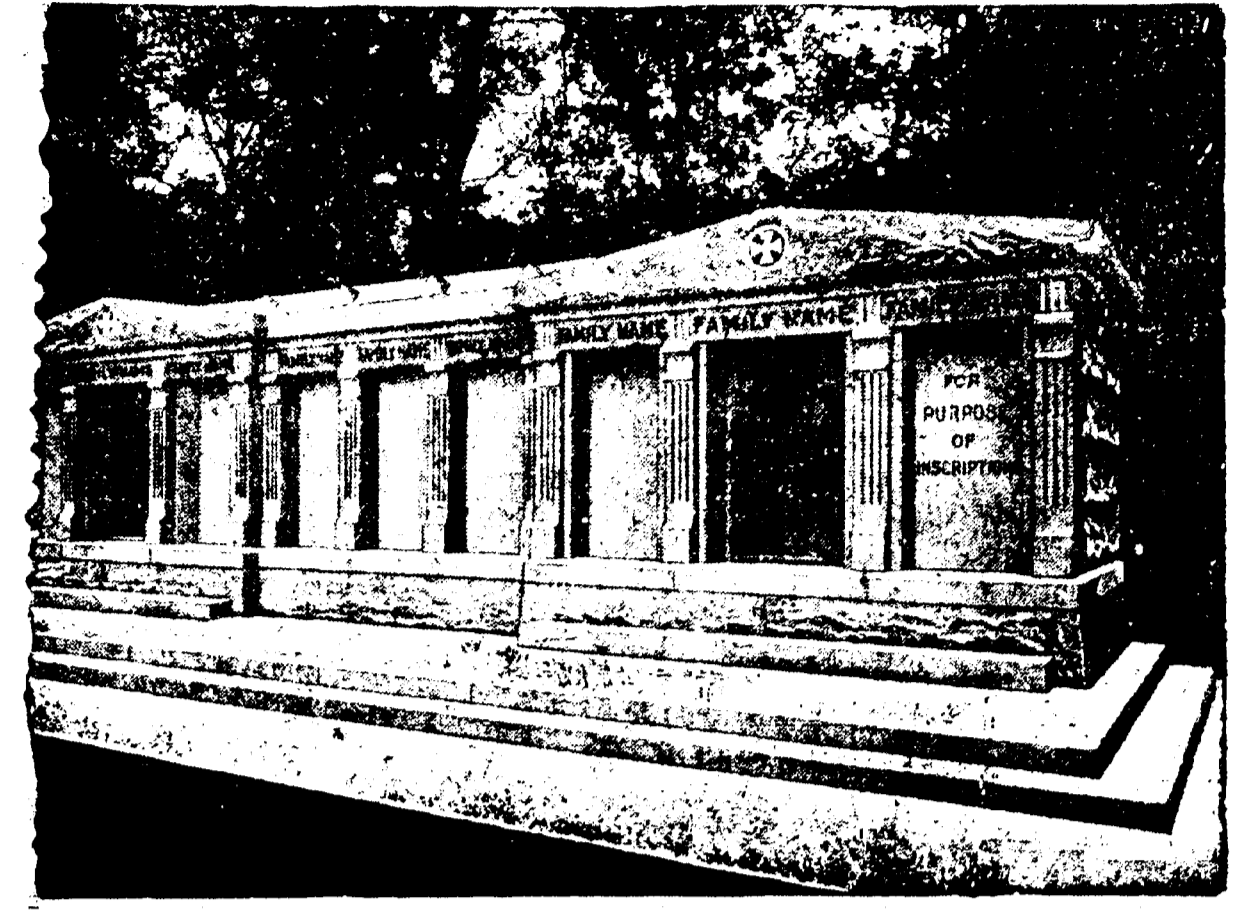
Chemins de fer.
Hirmingham Ry. L. & P. Co. pref. 100

Actions diverses.

Carrollton Loan 100
C. C. Siam... 100
C. & S. H. Co... 50
Camb. T. & T. Co... 100

Bons divers.

U. S. 4 1/2, 1925... 102 1/2
Louisiana... 101 1/2
Floating Debt Int... 102 1/2



LA PLUS GRANDE EXPOSITION
De Véhicules, Harnais et Accessoires
WILT'S
A VENDRE - Les caveaux dont on voit ci-dessus la gravure...

Table of market rates for 'Ordinary' and 'Low Middling' cotton, listing various grades and their prices.

Table of market rates for 'Marrons divers' (various chestnuts), listing grades and prices.

LA PLUS GRANDE EXPOSITION
De Véhicules, Harnais et Accessoires
WILT'S
NOUVEL ETABLISSEMENT DE
Joseph Schwartz Co., Ltd

Table of market rates for 'Futurs de la Nouvelle-Orléans' (cotton futures), listing months and prices.

GRAINE DE COTON
ET SES PRODUITS.
Ventes des prix des récoltes
Hollis - Prime refined 37c par gallon...

Table of market rates for 'Mouvement du Coton' (cotton movement), listing months and quantities.

CONSULAT DE FRANCE
Godchaux Building, 206-07
Renseignements demandés dans
un intérêt de famille sur
Mlle Alice Villor.

Table of market rates for 'Mouvement du Coton' (cotton movement), listing months and quantities.

VAPEURS.
LIGNE FRANÇAISE.
COMPAGNIE GENERALE
TRANSATLANTIQUE.

Table of market rates for 'SUCRE ET MELASSE' (sugar and molasses), listing various grades and prices.

NOUVELLE-ORLEANS-HAVRE
LIGNE BRETONNE.
S. S. VIRGINE, 15 août.
(Prendre des passagers d'entravante)

Table of market rates for 'SUCRE ET MELASSE' (sugar and molasses), listing various grades and prices.

GRAINS ET FOURRAGES.
AU BOARD OF TRADE.
MAIS - On cote 75 pour le blanc,
74 pour le mélangé et 75 pour le jaune.

BULLETIN COMMERCIAL.

Mercredi, 24 juin 1908.
Marché de la Nouvelle-Orléans
SUX PLAGE.
Aujourd'hui

QUI EST ST-PAUL
L'ENCANTEUR?
Demandez-le à l'Abaillo.