

CHEMINS DE FER

\$1.00 EXCURSIONS DU DIMANCHE A Partir du 29 Mars.

I. C. R. R. McComb City ET Points Intermediaires.

Y. & M. V. R. R. Baton Rouge ET Points Intermediaires.

Y. & M. V. R. R. Baton Rouge ET Points Intermediaires.

Y. & M. V. R. R. Baton Rouge ET Points Intermediaires.

Y. & M. V. R. R. Baton Rouge ET Points Intermediaires.

J. N. O. SCOTT, Assistant Agent General des Passagers.

A. J. McDUGALL, Agent de Division des Passagers.



NOTRE SERVICE A L'EST N'A PAS D'EGAL

Deux Trains Rapides d'un Bout à l'Autre Chaque Jour

CINCINNATI LOUISVILLE CHICAGO

Bureau des Billets, 201 rue St-Charles.

"OZONE ROUTE"



EXCURSIONS \$1.00 ALLER ET RETOUR DIMANCHES ET MERCREDIS

G. B. AUBURTN, A. G. P. A.

Queen & Crescent Changement

PREMIER EFFET LUNDI, 1er JUIN 1908

Do la New Terminal Station, rue du Canal

Actions diverses.

Garrollton Land Co. Ltd.

Standard Oil Co.

Standard Oil Co.

Standard Oil Co.

Standard Oil Co.

Standard Oil Co.

BULLETIN FINANCIER.

Jeu. 18 juin 1908.

MARCHE MONETAIRE.

Nouvelle-Orleans - En Banque - Papier exceptionnel...

CHANGE.

Le STERLING est noté. Commercial, 60 jours...

ACTIONS ET BONNS

Dernieres cotes du "N. O. Stock Exchange"

Banques.

Bank of Orleans... Canal - Louisiana... Central Trust & Sav. Bk.

Compagnies d'assurance

Grinnell... Merchants and Traders...

Chemins de fer.

Birmingham Ry. & Pwr. Co. prof. 100 71

Actions diverses.

Garrollton Land Co. Ltd. 100

Standard Oil Co. 100

Standard Oil Co. 100

Standard Oil Co. 100

Standard Oil Co. 100

Standard Oil Co. 100

Standard Oil Co. 100

Bons divers.

J. S. 44, 1925... Louisiana 44... Floating Del. 44...

CHANGE.

Le STERLING est noté. Commercial, 60 jours...

ACTIONS ET BONNS

Dernieres cotes du "N. O. Stock Exchange"

Banques.

Bank of Orleans... Canal - Louisiana... Central Trust & Sav. Bk.

Compagnies d'assurance

Grinnell... Merchants and Traders...

Chemins de fer.

Birmingham Ry. & Pwr. Co. prof. 100 71

Actions diverses.

Garrollton Land Co. Ltd. 100

Standard Oil Co. 100

Standard Oil Co. 100

Standard Oil Co. 100

Standard Oil Co. 100

Standard Oil Co. 100

Standard Oil Co. 100

Futures de New-York.

Irréguliers. Janvier... 10,35 à 10,37

MOUVEMENT DU COTON.

RECU, NET - la Nouvelle-Orleans depuis le 1er septembre...

Marché de Liverpool.

SUR PLACE. Cotes pour le Middling Americain.

Marché de Havre.

SUR PLACE. Cotes pour le Middling Americain.

SUCRE ET MELASSE.

SUCRE - Open kettle centrifugal... H&E ery, domoines...

TONNELLERIE.

Nouveaux barils de sucre, 6 cercles... Nouveaux barils de sucre, 8 cercles...

RIZ.

Mouvement du Riz. Compilé par le Secrétaire du New Orleans Board of Trade, Ltd.

Marché de la Nouvelle-Orleans

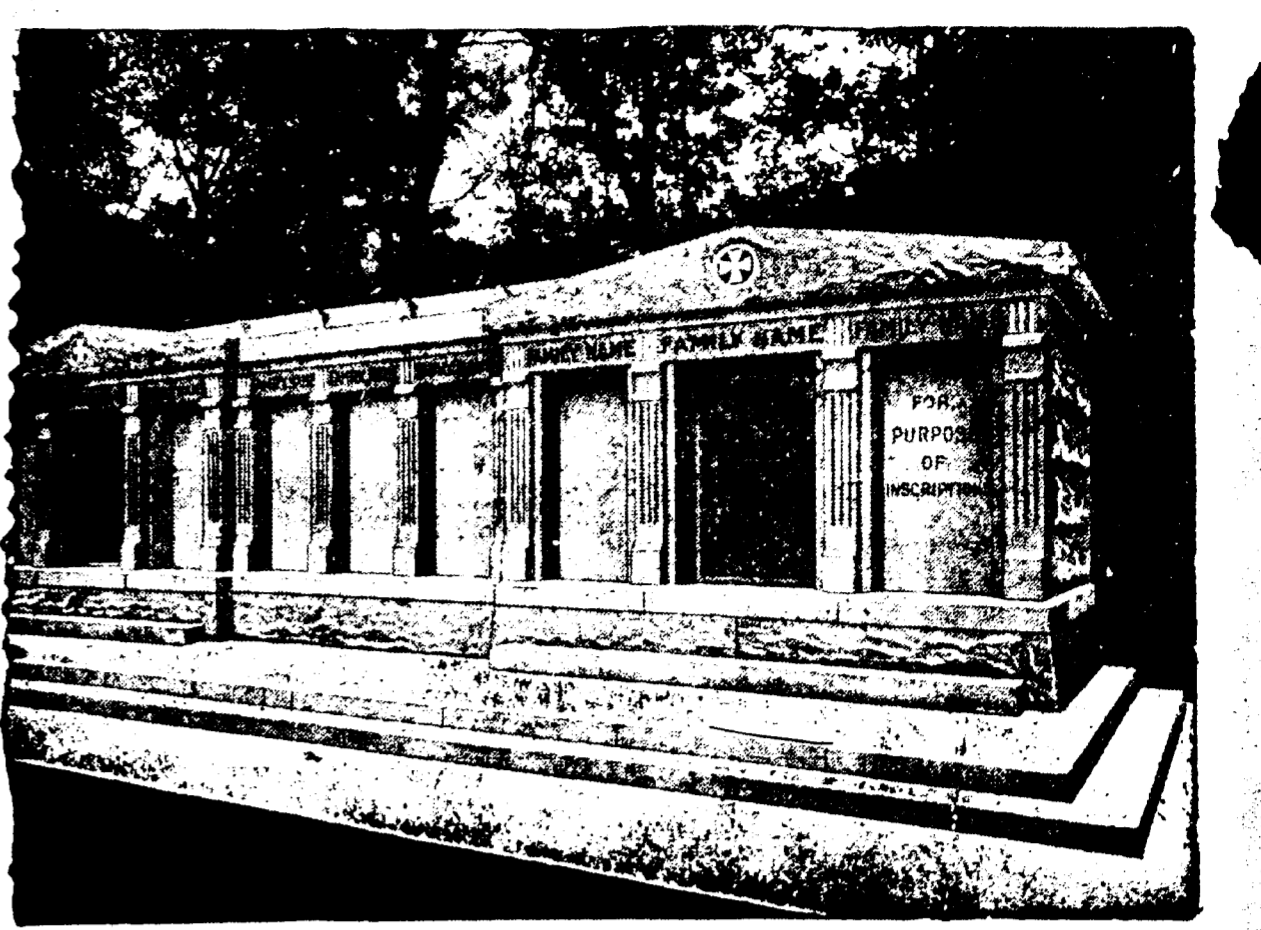
Ecotées aujourd'hui... Jusqu'ici cette semaine...

Futures de la Nouvelle-Orleans

Stables. Janvier... 10,82 à 10,84

FARINES.

FARINE - Patente, le baril... Extra fancy...



A VENDRE - Les caveaux dont on voit ci-dessus la gravure...

FARINE DE MAIS

FARINE DE MAIS - \$3 15 à 3 80. CREAM MEAL - \$3 40 à 3 50.

GRAINS ET FOURRAGES

MAIS - On cote 75 pour le blanc, 74 pour le mélé et 75 pour le jaune.

GRAINE DE COTON

Voici les prix des receveurs. Hulle - Prime refined 37c par gallon...

PRODUITS

CE LA CAMPAGNE. Nos cotes représentent le prix du gros au landing...

MARCHANDISES DIVERSES

POULES, CHOIS - Par livre... Dinde - Jeunes dindons...

GIBIER.

Woodcocks... Par douzaine... Perdrix...

CHEVAUX ET MULETS

Les recettes pour les chevaux et mulets ont été...

CONSULAT DE FRANCE

Renseignements demandés dans un intérêt de famille sur Mlle Alice Miller.

VAPEURS.

LIGNE FRANÇAISE. COMPAGNIE GENERALE TRANSATLANTIQUE.

NOUVELLE-ORLEANS-HAVRE

Ligne directe au Havre, Paris (France), Partant tous les lundis...

VENTES A L'ENCAIN.

Friedrichs & Redersheimer. ANNONCE JUDICIAIRE.

CHARBON.

PITTSBURG - Par chaland 40 à 50 cents...

EPICERIES.

Les prix suivants du café sont ceux du Board of Trade.