

BULLETIN FINANCIER.

Vendredi 22 mai 1908.

MARCHE MONETAIRE.

Nonville-Orléans - En Banques - Papier exceptionnel... 7 à 8 per cent

ORANGE.

Le STERLING est facile. Commercial, 60 jours... 48 1/2

ACTIONS ET BONN

Dernières cotes de "N. O. Stock Exchange"

Banques.

Bank of Orleans... 100 185 - Canal - Louisiana - Bank of T. Co... 100 125 1/2

Compagnies d'assurance

Bermuda... 100 - Fidelity... 100 - Mercantile and Trade... 110 120

Chemins de fer.

Birmingham Ry L. & P. Co. pref. 100 71 - Do do com. 36

Actions diverses.

Carrollton Lead - Co. Ltd. 100 - C. O. Blaghter Y. & S. H. Co. 50 18 1/2

Enns divers.

J. M. de 1925... 101 1/2 - Louisiana de... 101 1/2 - Floating Debt... 231

SUCRE ET MELASSE.

SUCRE - Open kettle centrifugal stable... 3 1/2 à 3 3/4 - Open kettle (nouveau) Centrifugal - Ferme...

TONNELLERIE.

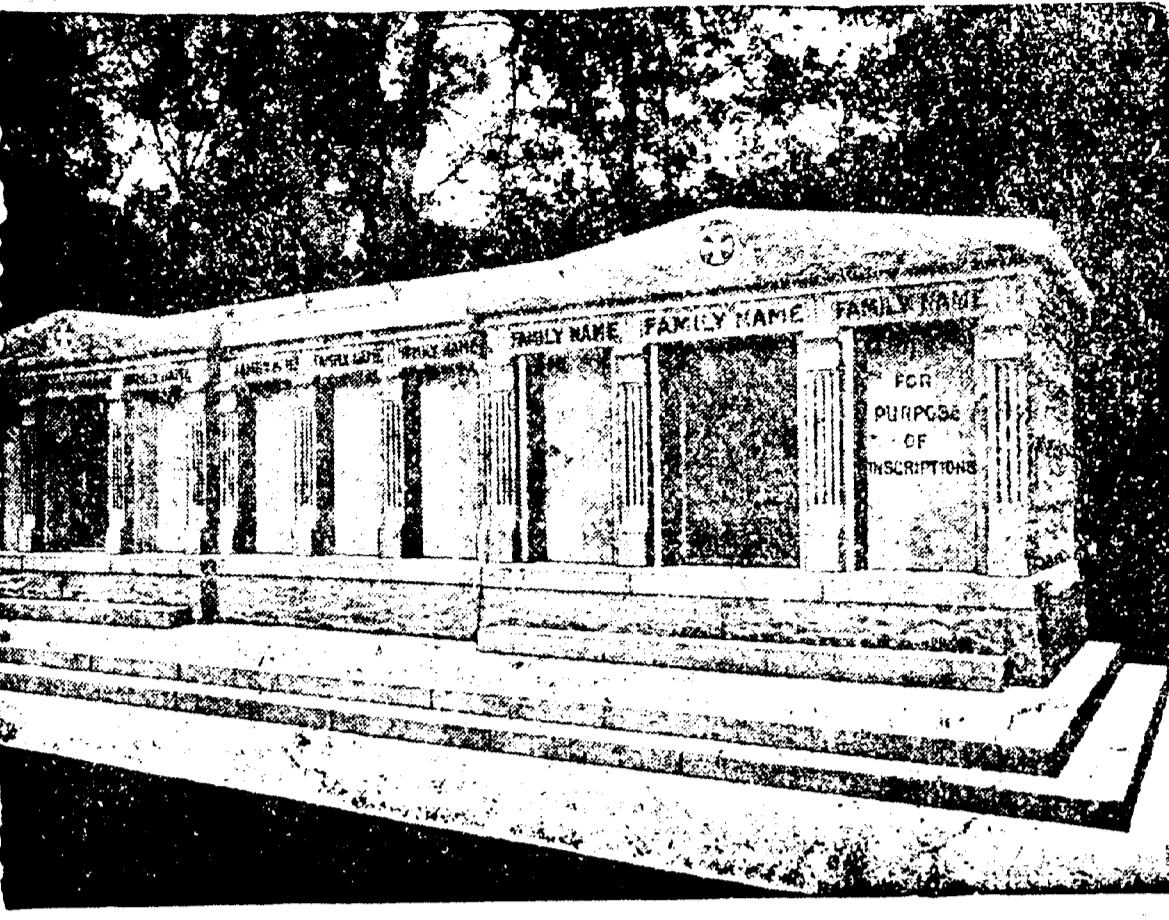
Nouveaux barils de sucre, 6 cerceaux... 450 - Nouveaux barils de sucre, 8 cerceaux... 480

RIZ.

Mouvement du Riz. Compilé par le Secrétaire du New Orleans Board of Trade, Ltd.

FA KINES.

FA KINES - AU BOARD OF TRADE. FARINE - Patents, le baril... \$6 00 à \$5 50



A VENDRE - Les caveaux dont on voit ci-dessus la gravure. Ils sont en grant, au cimetière St-Louis No 3, Avenue de l'Esplanade.

GRAINS ET FOURRAGES.

MAIS - On cote 75 pour le blanc, 74 pour le mélé et 75 pour le jaune.

GRAIN DE COTON ET SES PRODUITS.

Voici les prix des receveurs Halls - Prime, rediné 37c par gallon.

PRODUITS DE LA CAMPAGNE.

Nos cotes représentent le prix de gros au landing. Les marchands obtiennent 15 à 25c de plus par baril.

MARCHANDISES DIVERSES.

Pommes, choix... 11 1/2 - Pommes, 13 à 15c - Haricots d'Inde... 11 à 13 1/2

GIBIEL.

Woodcocks... 22 00 à 2 10 - Perdrix... 1 50 à 1 65 - Ecolons... 60 à 75

CHARBON.

PITTSBURG - Par obaland 40 à 50 cents; car loads \$1 50 par ton.

AVIS DE SUCCESSIONS.

Succession de Joseph Bredel. OUVRIER DE DISTRICTION pour le département d'Orléans.

VAPEURS.

Mandeville, Lewisburg et Madisonville. Steamer NEW CAMELIA. Commencement le 14 Avril 1908.

LIGNE FRANÇAISE.

Compagnie Générale Transatlantique. Ligne directe au Havre, Paris (France).

CONSULAT DE FRANCE.

Godchaux Building, 306-07. Les jeunes gens faisant partie de la classe de 1907 ou ajournés des classes précédentes.

EXCURSIONS \$1.00.

Excursions du dimanche. A partir du 29 Mars. I. C. R. R. McComb City.

EXCURSIONS \$1.00.

Excursions du dimanche. A partir du 29 Mars. I. C. R. R. McComb City.

EXCURSIONS \$1.00.

Excursions du dimanche. A partir du 29 Mars. I. C. R. R. McComb City.

SOUTHERN PACIFIC. Offre la Plus Grande Variété de VOYAGES D'ÉTÉ. CHEMIN DE FER OU MER. CHEMIN DE FER OU MER. VOYAGE DE VACANCES.

\$1.00 EXCURSIONS DU DIMANCHE. A Partir du 29 Mars. I. C. R. R. McComb City.

Y. & M. V. R. R. Baton Rouge. Points Intermédiaires. Quittant la Nlle-Orléans à 7:45 a. m.

NOTRE SERVICE A L'EST N'A PAS D'ÉGAL. Deux Trains Rapides d'un Bout à l'Autre Chaque Jour.

CONSULAT DE FRANCE. Avis. Les jeunes gens faisant partie de la classe de 1907 ou ajournés des classes précédentes.

EXCURSIONS \$1.00. Aller et Retour DIMANCHES ET MERCREDIS. De la Nouvelle-Orléans, Lnc. à - Covington.

EXCURSIONS \$1.00. Aller et Retour DIMANCHES ET MERCREDIS. De la Nouvelle-Orléans, Lnc. à - Covington.

Q. & C. New Orleans AND Northeastern Railroad. LES EXCURSIONS DU MERCREDI A LUMBERTON, Miss., AUX POINTS INTERMÉDIAIRES.