

COMPAGNIE FRANCO-AMERICAINE D'EXCURSIONS

624 RUE GRAVIER, Nouvelle-Orléans.

N'ORGANISEZ PAS VOTRE

VOYAGE EN FRANCE

Avant d'avoir pris connaissance de nos conditions exceptionnellement avantageuses.

Départ de la Nouvelle-Orléans vers le 15 mai, par l'un des magnifiques steamers de la "Leyland Line" assurant mensuellement le service direct: Nouvelle-Orléans-Le Havre. Voyage en 1ère Classe Cabine.

Le Havre-La ville, ses monuments et musées. Excursion à la Côte Ste-Adressée, d'où la vue embrasse l'admirable Panorama de l'Estuaire de la Seine et de la Rade; visite du Phare de la Hève.

Départ pour Paris. Arrivée et installation. Paris—Jour par jour, en suivant un programme établi, selon les circonstances, de semaine en semaine, visite des innombrables monuments et curiosités de Paris et des environs, parmi lesquels on peut citer: La Seine, la Tour Eiffel, les Musées, les Bibliothèques, Basilique du Sacré-Coeur de Montmartre, Hôtel des Invalides, le Panthéon, la Sorbonne, l'École Polytechnique, Notre-Dame de Paris, Conservatoire des Arts et Métiers, Arc de Triomphe de l'Étoile, Colonnes de Vendôme et de Juillet.

Les Environs: Versailles, Saint-Cyr, Fontainebleau, Compiègne, Chantilly, Ruines de Pierrefonds, Saint-Deuis, Saint-Germain, Enghien-les-Bains, etc., etc.

Le Programme comporte en outre, à raison de trois par semaine, des soirées dans les principaux Théâtres et Music-Halls de Paris.

Retour à Paris

A l'occasion des Fêtes Nationales du 14 Juillet, et pendant les trois ou quatre jours que durent ces fêtes, une promenade en voiture sera faite aux environs chaque matin. L'après-

mi et le soir, liberté individuelle complète, pour permettre aux touristes d'apprécier de plus près le spectacle des fêtes populaires à Paris.

Le prix de l'Excursion, tous frais compris: Voyage en 1ère classe cabine à l'aller et au retour, Hôtels, amusements, promenades, Etc. Etc., est ainsi fixé: —500 dollars par personne adulte, —400 dollars pour chaque enfant de 7 à 12 ans, —300 dollars pour chaque enfant de moins de 7 ans.

(Les enfants au-dessous de 1 an, à raison de 1 par famille, seront transportés gratuitement et absolument exempts de toute charge ou contribution.)

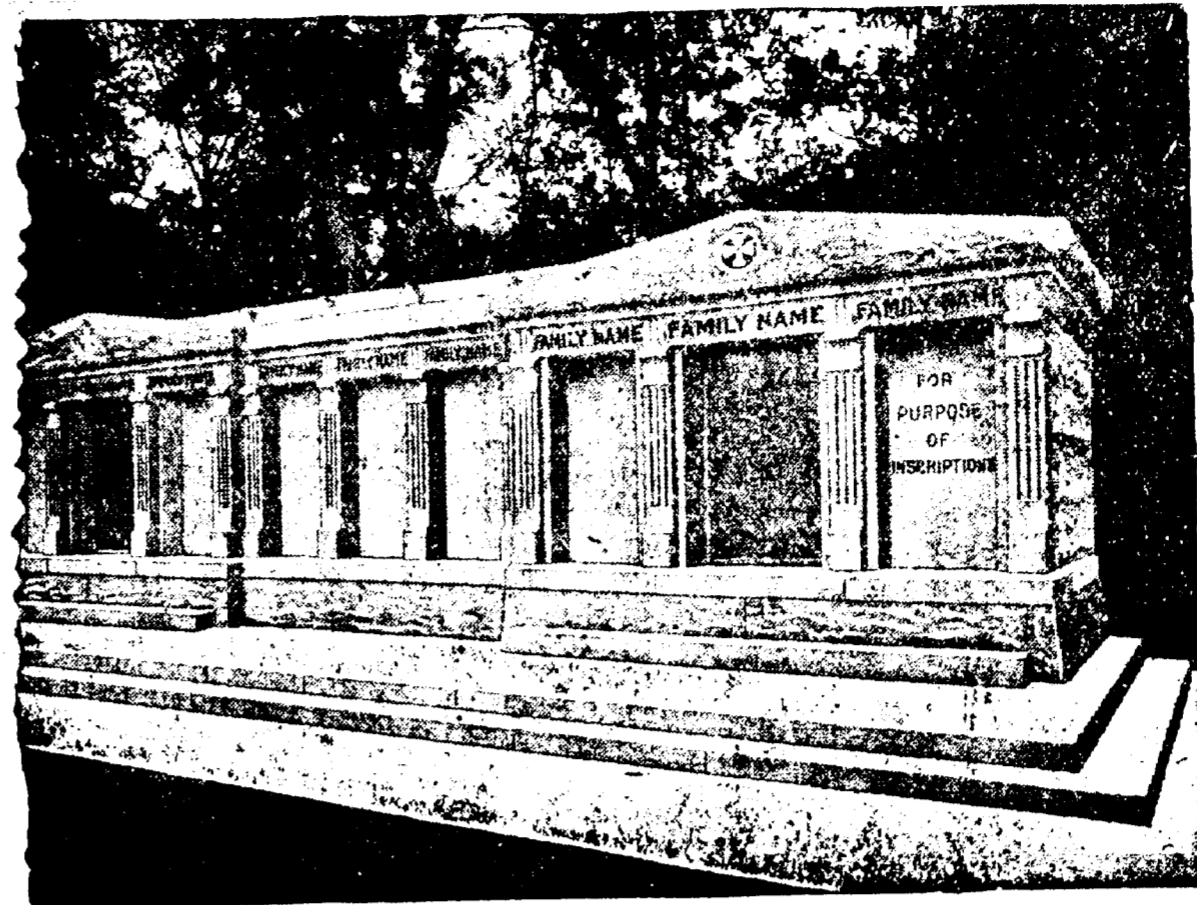
Voir Conditions Générales de la Circulaire.

L'embarquement et l'installation à bord, au départ de la Nouvelle-Orléans, s'effectueront par les soins et sous la surveillance de Monsieur J. A. Buisson, l'actif et sympathique agent de la "Leyland Line."

La grande expérience et l'inépuisable obligation de Monsieur J. A. Buisson nous sont un sûr garant que cette opération délicate sera menée à bonne fin à l'entière satisfaction de tous.

Un avis ultérieur fera connaître aux intéressés la date exacte du départ et le quai d'embarquement où ils devront se transporter, eux et leurs bagages.

Pour "La Compagnie Franco-Américaine d'Excursions", Aug. F. Poudroux, Directeur, 624 rue Gravier, de 11 heures à 1 heure.



A VENDRE — Les caveaux dont on voit ci-dessus la gravure. Ils sont en granit, au cimetière St-Louis No 3, Avenue de l'Esplanade. Il en est qui ont une contenance de 12 grands cercueils et d'autres de 6. Chacun est distinct des autres, et tous seront vendus séparément à des prix très réduits. S'adresser à CHAS. A. ORLEANS, No 319 Rue Carondelet ou au Gardien.

DIAMANTS, MONTRES, Bijoux en Argent et Or Massif. A. M. HILL, 635 rue du Canal.

F. A. BRUNET, IMPORTATEUR DIRECT. HORLOGER, BIJOUTIER, JOAILLIER. 413 RUE ROYALE. 313

W. G. TEBAUT, MEUBLES, 214 RUE DU CAMP. "All green was vanished save of pine and yew. That still displayed their melancholy hue; Save the green holly with its berries red, And the green moss that o'er the gravel spread."

QUI EST ST-PAUL, L'ENCANTEUR? Demandez-le à l'Abeille. L'Annuaire de Soards DE 1908. Pour le développement des Hommes et des Femmes et le traitement de ceux qui sont atteints de débilité.

CHEMINS DE FER EXCURSION PAR LA SOUTHERN PACIFIC DIMANCHE, LE 26 AVRIL, DE LA NOUVELLE-ORLÉANS A

\$1.00 EXCURSIONS DU DIMANCHE A Partir du 29 Mars. I. C. R. R. McComb City

VAPEURS. Mandeville, Lewisburg et Madisonville. Steamer NEW CAMELIA. Y. & M. V. R. R. Baton Rouge

LIGNE FRANÇAISE. COMPAGNIE GÉNÉRALE TRANSATLANTIQUE. Ligne directe au Harre, Paris (France)

NOUVELLE-ORLÉANS-HAVRE LIGNE DIRECTE. S. S. VIRGINIE, 25 mai 1908. Passage de Première Classe - \$80.00

CONSULAT DE FRANCE. Godchaux Building, 308-07. Les jeunes gens faisant partie de la classe de 1907 ou ajournés de classes précédentes sont invités à se présenter au Consulat pour y recevoir les instructions nécessaires pour l'accomplissement des formalités du Conseil de Révision.

NOTRE SERVICE A L'EST N'A PAS D'ÉGAL. Deux Trains Rapides d'un Bout à l'Autre Chaque Jour. CINCINNATI LOUISVILLE CHICAGO

E. A. ANDRIEU, SUCCESSEUR DE JULES ANDRIEU. Propriétés Foncières, Stocks et Bons, 802 RUE PERDIDO

BULLETIN FINANCIER. Jeudi, 23 avril 1908.

MARCHE MONÉTAIRE

Nouvelle-Orléans—En Banques—Papier exceptionnel... 7 à 8 per cent de A) ... 6 à 8

CHANGÉ

Le FRENCHING est facile. Commercial, 60 jours... 48 1/2

ACTIONS ET BONDS

Dernière cote de "N. O. Stock Exchange" Valeur Offr Demandé au pair

Chemins de fer.

Birmingham Ry L. & Pow. Co. pref. 100 70

Actions diverses.

Carrollton Land Co., Ltd. 100 100

Bons divers.

J. R. 4e, 1925 5e

AVIS DE SUCCESSIONS

Succession de Daniel, Ellen et Mary Briscoe.

Succession de Mme Louise Ledet.

Succession vacante de François Bertrand.

Succession de Mme Louise Ledet.

St-Charles St. R. E. Co. mtg., gold, 1901... 85

Shreveport Traction Co. 1st mtg. 100 100

Vicksburg Shreveport & Pac. 5e 100 100

Baton Rouge Public Imp. 100 100

Bienville Street Imp. 100 100

Port Commissioners, Series B. 100 100

AVIS DE SUCCESSIONS

Succession de Daniel, Ellen et Mary Briscoe.

Succession de Mme Louise Ledet.

Succession vacante de François Bertrand.

Succession de Mme Louise Ledet.

St-Charles St. R. E. Co. mtg., gold, 1901... 85

Shreveport Traction Co. 1st mtg. 100 100

Vicksburg Shreveport & Pac. 5e 100 100

Baton Rouge Public Imp. 100 100

Bienville Street Imp. 100 100

Port Commissioners, Series B. 100 100

AVIS DE SUCCESSIONS

Succession de Daniel, Ellen et Mary Briscoe.

Succession de Mme Louise Ledet.

Succession vacante de François Bertrand.

Succession de Mme Louise Ledet.

St-Charles St. R. E. Co. mtg., gold, 1901... 85

Shreveport Traction Co. 1st mtg. 100 100

Vicksburg Shreveport & Pac. 5e 100 100

Baton Rouge Public Imp. 100 100

Bienville Street Imp. 100 100

Port Commissioners, Series B. 100 100