

Bulletin Financier.

Jaudi, 16 avril 1908.

MARCHE MONETAIRE.

Nouvelle-Orléans— En Banques— Papier exceptionnel... 7 à 8 per cent do A1... 8 à 8

CHANGE.

Le STERLING est facile. Commercial, 60 jours 481 1/2. Traités de banques, à vue 487 1/2

ACTIONS ET BONS

Deviées cotes du "N. O. Stock Exchange" Offres Demandes

Banques.

Table listing bank names and their corresponding stock prices, including Bank of Orleans, Central Trust, and others.

Compagnies d'assurance

Table listing insurance companies and their stock prices, including Fire, Marine, and Life insurance.

Chemins de fer.

Table listing railroad companies and their stock prices, including various lines connecting New Orleans to other cities.

Actions diverses.

Table listing various stocks and their prices, including companies like Louisiana Land, National City, and others.

Bons divers.

Table listing miscellaneous bonds and their prices.

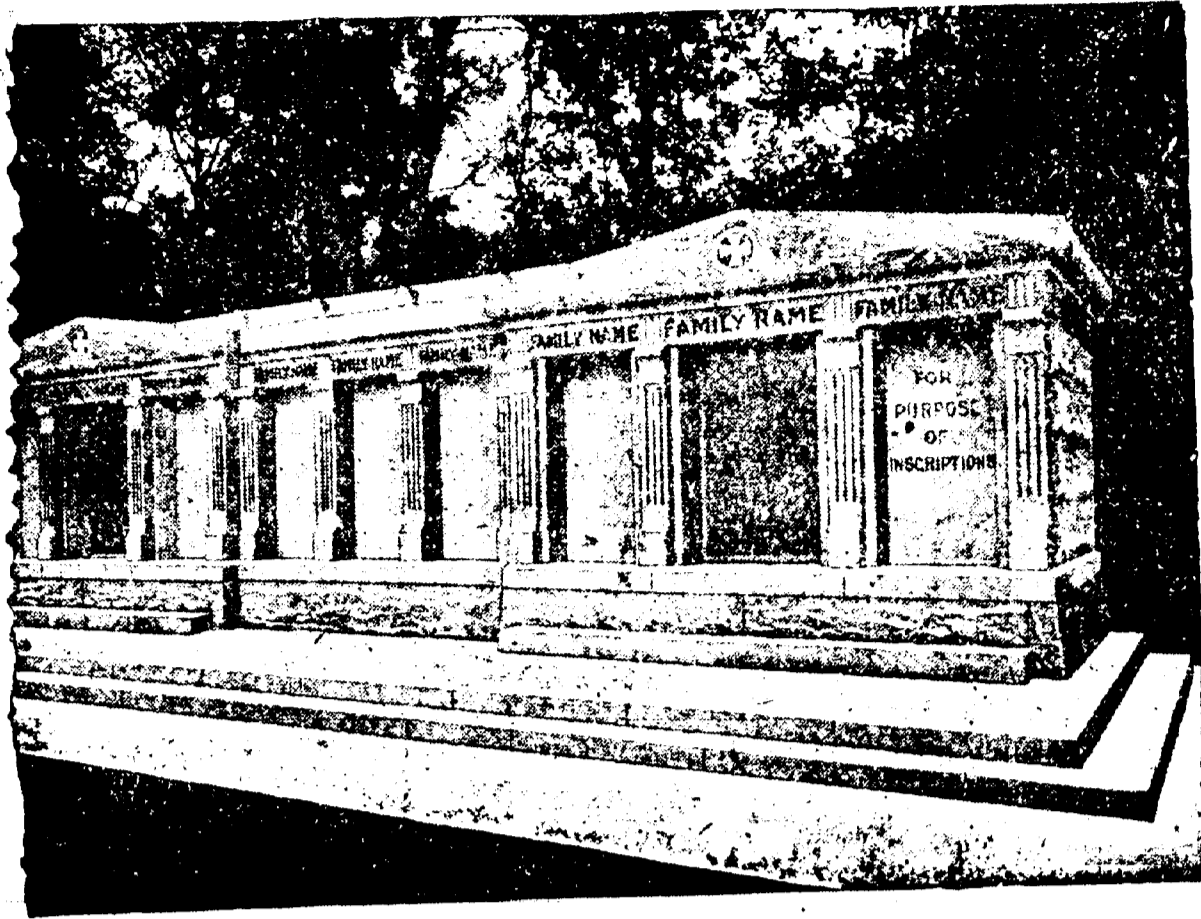
BULLETIN FLUVIAL.

Fourni par le Bureau Météorologique à la Nouvelle-Orléans, Département de l'Agriculture des Etats-Unis.

Nouvelle-Orléans, 16 avril 1908.

Table with columns for Station, Pleine hauteur à la rive, piéds., Ligne de danger, Hauteur, piéds., and Changements dans les dernières 24 heures.

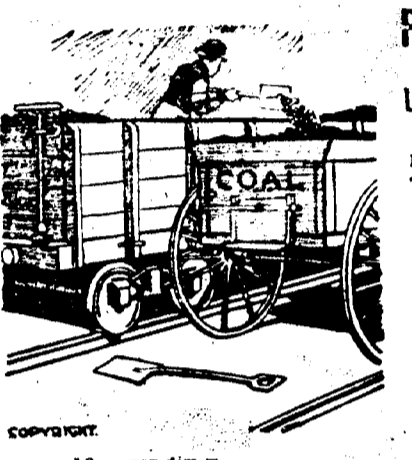
Table titled 'AVIS DE SUCCESSIONS' containing multiple legal notices regarding estate matters, including names of deceased individuals and their heirs.



A VENDRE— Les caveaux dont on voit ci-dessus la gravure. Ils sont en grant, au cimetière St-Louis No 3, Avenue de l'Esplanade.

VAPEURS.

Mandeville, Lewisburg et Madisonville. Steamer NEW GEMELIA. Commencement le 18 Avril 1908.



PAUL M. SCHNEIDAU, Agent, REPRESENTANT. La MONONGAHELA RIVER CONSOLIDATED COAL AND COKE CO.

LIGNE FRANÇAISE.

COMPAGNIE GENERALE TRANSLANTIQUE. Ligne directe au Havre, Paris (France). Partant tous les samedis, à 10 h. A. M.

NOUVELLE-ORLEANS-HAVRE

LIGNE DIRECTE. S. S. VIRGINIE, 25 mai 1908. (Prend des passagers d'entrepont.)

EPARGNEZ DU TEMPS

ET DE L'ARGENT. En envoyant l'adresse de votre adresse à l'Annuaire de Soards.

L'Annuaire de Soards DE 1908.

Il contient plus de CHANGEMENTS et d'ADRESSES que tout autre annuaire de la Nouvelle-Orléans.

ANNUAIRE COMMERCIAL

PREX 25.00, y compris l'abonnement. Cette publication étant faite par souscription, il n'y a qu'un nombre limité d'exemplaires.

QUI EST ST-PAUL,

L'ENCHANTEUR? Demandez-le à l'Abéille. 18 cent-100

L'Ecole de Culture Physique

Pons, 116 RUE ST-CHARLES. Pour le développement des Hommes et des Femmes et le traitement de ceux qui sont atteints de débilité.

WM. FRANTZ & CO.,

JOAILLIERS ET OPTICIENS, 142 rue Carondelet.

"All green was vanished save of pine and yew, That still displayed their melancholy hue; Save the green holly with its berries red, And the green moss that o'er the gravel spread."

Nous avons en la témérité de tenir des jonets pendant nombre de saisons. Nous nous proposons maintenant de les vendre tous au prix coûtant.

W. G. TEBAUT, MEUBLES, 214 RUE DU CAMP.

DIAMANTS, MONTRES, Bijoux en Argent et Or Massif. A. M. HILL, 635 rue du Canal.

F. A. BRUNET, IMPORTATEUR DIRECT. HORLOGER, BIJOUTIER, JOAILLIER. 618 RUE ROYALE.

Un Assortiment Complet de Cadeaux Sortables pour les Fêtes, tels que Bracelets, Montres en Or, Belles Pendules et Statues.

CHEMINS DE FER

EXCURSION

Nouvelle-Orléans DIMANCHE DE PAQUES, 19 AVRIL, F. M. S. A. SOUTHERN PACIFIC DE WASHINGTON, LNE, ET POINTS INTERMEDIAIRES.

\$1.00 EXCURSIONS DU DIMANCHE

A Partir du 29 Mars.

I. C. R. R. McComb City

Points Intermédiaires.

Quittant la Nlle Orléans à 7.45 a. m. DE RETOUR.

Quittant McComb City à 5.00 p. m.

Y. & M. V. R. R. Baton Rouge

Points Intermédiaires.

Quittant la Nlle Orléans à 8.00 a. m. DE RETOUR.

Quittant Baton Rouge à 5.55 p. m.

Achetez vos Billets à la "Union Station" Dimanche matin.

JNO. A. SCOTT, Assistant Agent Général des Passagers.

A. J. McDOUGALL, Agent de Division des Passagers.

"OZONE ROUTE"

EXCURSIONS \$1.00

ALLER ET RETOUR DIMANCHES ET MERCREDIS

De la Nouvelle-Orléans, Lae, à Claborn, Mandeville, Madisonville, Barfili, Florville Jct., Bogalusa, Washburn, Lae à Urick, Rio.

Le train quitte le Press Station à 7.20 a. m. Arrive à la Nouvelle-Orléans à 6.35 p. m.

Les plus beaux cars disponibles ou s'écarter sur tous les trains y compris des cars confortables.

Accompagné par un conducteur expérimenté entre la Nouvelle-Orléans et Slidell et les points intermédiaires.

Pour plus amples informations, s'adresser à G. B. AUBURTN, A. G. P. A.

708 rue Gravier, coin l'hôtel St-Charles. (Phone Main 498.)

27 sept-27 oct

NOTRE SERVICE A L'EST

N'A PAS D'EGAL

Deux Trains Rapides d'un Bout à l'Autre Chaque Jour

Faisant le PLUS PROMPT Voyage de la Nouvelle-Orléans à Chicago

CINCINNATI LOUISVILLE CHICAGO

Avec Diners et Chars Ordonnés. Tous les repas dans le Ular Refectoire.

Bureau des Billets, 201 rue St-Charles. PHONE 4993 N.

18 cent-100

Q. & C. New Orleans AND ROUTE Northeastern Railroad.

LES EXCURSIONS DU MERCREDI A LUMBERTON, Miss., AUX POINTS INTERMEDIAIRES sont reprises

LE 10 AVRIL.

Avec la même horaire que L'EXCURSION DU DIMANCHE

Quittant la Nouvelle-Orléans 7.40 heures a. m.

Bureau et se vendent les billets.

211 rue St-Charles.

De 81 en coin des rues Press et Lavé.