

BULLETIN FLUVIAL.

Fourni par le Bureau Météorologique à la Nouvelle-Orléans, Département de l'Agriculture des Etats-Unis. L'étiage à 8 heures A. M. Nouv. Orléans, 23 décembre 1907.

Table with columns: STATIONS, Fleuve, Hauteur à la riv., Ligée de danger, Hauteur, Changements dans les dernières 24 heures.

AMUSEMENTS.

City Park Jockey Club. 3ème REUNION ANNUELLE. DEUXIEMES DEUX SEMAINES DU 23 DECEMBRE AU 4 JANVIER.

TULANE. CE SOIR. 8112. MATINEE LE JOUR DE NOEL. HENRY W. SAVAGE Présente THE PRINCE OF PILSEN.

CRESCENT. CE SOIR. Matinée Mardi, Jeudi et Samedi à 2. MAT. SPECIALE LE JOUR DE NOEL. PRIX: 50c, 75c, 1.00, 1.50.

Opheum. THE GIRL. Avec John H. Young et Grand Chœur. Soir. Prochaine: A Message from Mars.

SHUBERT. CE SOIR. Matinée Jeudi de Noël et Samedi à 2. PRIX: 50c, 75c, 1.00, 1.50, 2.00.

Winter Garden. Baronne, près Poydras. Ce soir à 8 heures. Matinée Jeudi et Samedi à 2 heures.

depuis le 1er septembre... balles. Même temps l'année dernière... balles. A tous les ports des Etats-Unis... balles.

Marché de Liverpool. SUE PLACE. Cotes pour le Middling Américain.

Marché du Havre. SUE PLACE. 81 1/2 pour Good Middling; 79 1/2 pour Fully Middling; 72 1/2 pour Low Middling.

SUCRE ET MELASSE. SUCRE—Open kettle centrifugal stable... 3 1/2 à 3 3/4.

MELASSE—Open kettle—Calumet... 21 à 34. Centrifugal—Stable... 8 à 22. Sacre raffiné—Fort... 7 1/2 à 8 1/2.

TONNELLERIE. Nouveaux barils de sucre, 6 cercles... 45c.

RIZ. Mouvement du Riz. Recettes aujourd'hui... 10,616. Jaquin'otte cette semaine... 33,661.

FARINES. AU BOARD OF TRADE. Patente, le baril... \$6.00 à \$6.50.

EPICERIES. Les prix suivants du café sont ceux du Board of Trade. No 8... 57c.

GRAINS ET FOURRAGES. AU BOARD OF TRADE. MAÏS—On cote 75 pour le blanc, 74 pour le mélangé et 73 pour le jaune.

GRAINS ET FOURRAGES. AU BOARD OF TRADE. AVOÏNE—No 2 blanché 55c; No 2 mélangé 51c.

GRAINS ET FOURRAGES. AU BOARD OF TRADE. SOJA—On cote \$22.00 à \$24.00; prime No 1 \$21.00 à \$22.00; No 2 \$18.50.

GRAINS ET FOURRAGES. AU BOARD OF TRADE. SUCRE—On cote 75 pour le blanc, 74 pour le mélangé et 73 pour le jaune.

GRAINS ET FOURRAGES. AU BOARD OF TRADE. MELASSE—On cote 21 à 34 pour le Calumet, 8 à 22 pour le Centrifugal stable.

GRAINS ET FOURRAGES. AU BOARD OF TRADE. COTON—On cote 22 1/2 pour le Middling Américain, 21 1/2 pour le Middling Égyptien.

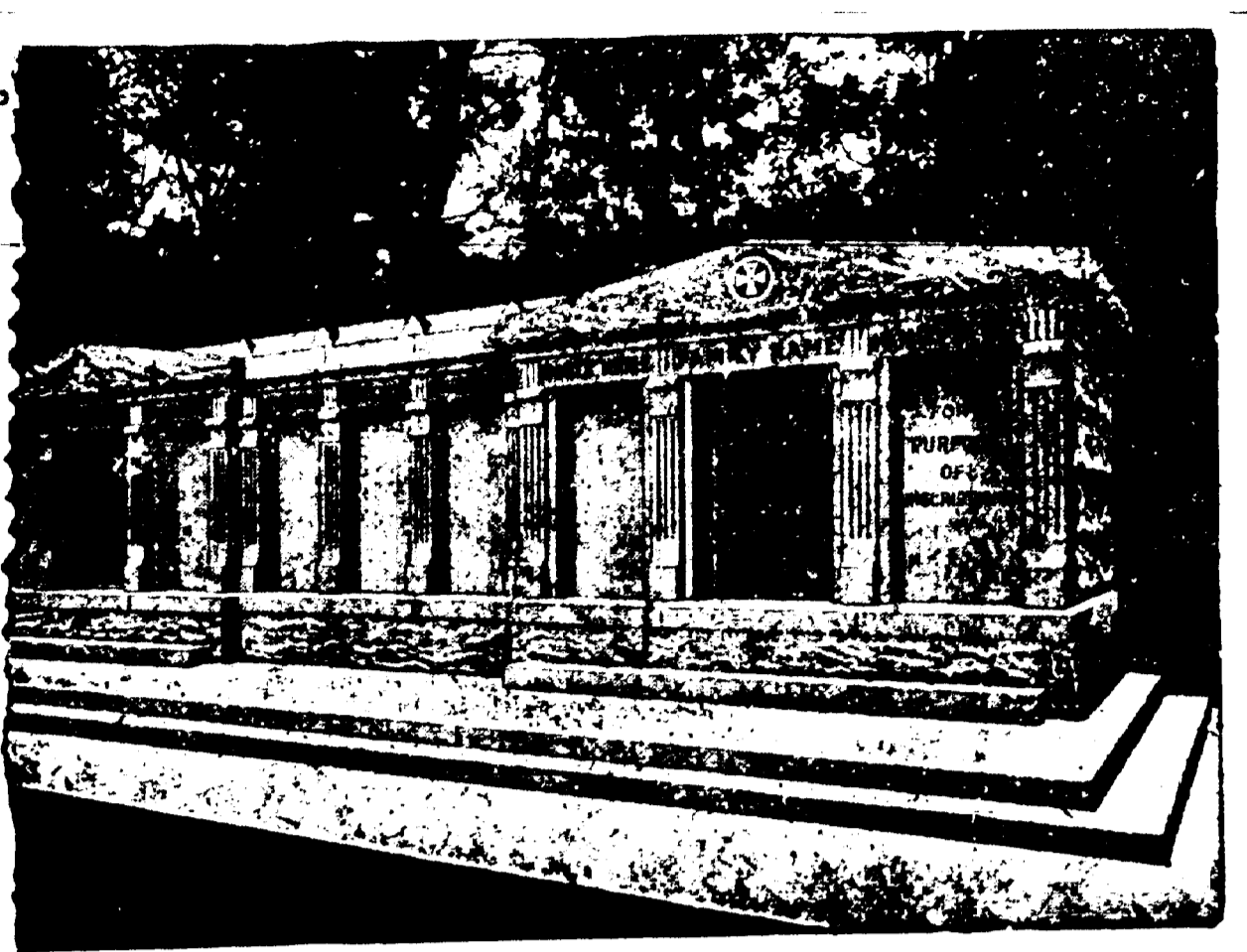
GRAINS ET FOURRAGES. AU BOARD OF TRADE. COTON—On cote 22 1/2 pour le Middling Américain, 21 1/2 pour le Middling Égyptien.

GRAINS ET FOURRAGES. AU BOARD OF TRADE. COTON—On cote 22 1/2 pour le Middling Américain, 21 1/2 pour le Middling Égyptien.

GRAINS ET FOURRAGES. AU BOARD OF TRADE. COTON—On cote 22 1/2 pour le Middling Américain, 21 1/2 pour le Middling Égyptien.

GRAINS ET FOURRAGES. AU BOARD OF TRADE. COTON—On cote 22 1/2 pour le Middling Américain, 21 1/2 pour le Middling Égyptien.

GRAINS ET FOURRAGES. AU BOARD OF TRADE. COTON—On cote 22 1/2 pour le Middling Américain, 21 1/2 pour le Middling Égyptien.



A VENDRE—Les caveaux dont on voit ci-dessus la gravure. Ils sont en granit, au cimetière St-Louis No 3, A venue de l'Esplanade. Il en est qui ont une contenance de 12 grands cercueils et d'autres de 6. Chacun est distinct des autres, et tous seront vendus séparément à des prix très réduits.

GRAINE DE COTON ET SES PRODUITS. Voici les prix des récolteurs. Huile—Prime refined 37c par gallon.

PRODUITS DE LA CAMPAGNE. Nos cotes représentent le prix du gros au landing. Les marchands obtiennent 15 à 25c de plus par baril et 4 à 5c par livre au détail.

PRODUITS DE LA CAMPAGNE. Nos cotes représentent le prix du gros au landing. Les marchands obtiennent 15 à 25c de plus par baril et 4 à 5c par livre au détail.

PRODUITS DE LA CAMPAGNE. Nos cotes représentent le prix du gros au landing. Les marchands obtiennent 15 à 25c de plus par baril et 4 à 5c par livre au détail.

PRODUITS DE LA CAMPAGNE. Nos cotes représentent le prix du gros au landing. Les marchands obtiennent 15 à 25c de plus par baril et 4 à 5c par livre au détail.

PRODUITS DE LA CAMPAGNE. Nos cotes représentent le prix du gros au landing. Les marchands obtiennent 15 à 25c de plus par baril et 4 à 5c par livre au détail.

PRODUITS DE LA CAMPAGNE. Nos cotes représentent le prix du gros au landing. Les marchands obtiennent 15 à 25c de plus par baril et 4 à 5c par livre au détail.

PRODUITS DE LA CAMPAGNE. Nos cotes représentent le prix du gros au landing. Les marchands obtiennent 15 à 25c de plus par baril et 4 à 5c par livre au détail.

PRODUITS DE LA CAMPAGNE. Nos cotes représentent le prix du gros au landing. Les marchands obtiennent 15 à 25c de plus par baril et 4 à 5c par livre au détail.

PRODUITS DE LA CAMPAGNE. Nos cotes représentent le prix du gros au landing. Les marchands obtiennent 15 à 25c de plus par baril et 4 à 5c par livre au détail.

PRODUITS DE LA CAMPAGNE. Nos cotes représentent le prix du gros au landing. Les marchands obtiennent 15 à 25c de plus par baril et 4 à 5c par livre au détail.

PRODUITS DE LA CAMPAGNE. Nos cotes représentent le prix du gros au landing. Les marchands obtiennent 15 à 25c de plus par baril et 4 à 5c par livre au détail.

PRODUITS DE LA CAMPAGNE. Nos cotes représentent le prix du gros au landing. Les marchands obtiennent 15 à 25c de plus par baril et 4 à 5c par livre au détail.

UNITED STATES SAFE DEPOSIT AND SAVINGS BANK, 307 RUE DU CAMP. Nous désirons prévenir le public que nous avons obtenu un Département Commercial au sein de notre Banque d'Épargne régulière.

W. G. TEBALD, MEUBLES, 217-223 RUE ROYALE. "All green was vanished save of pine and yew. That still displayed their melancholy hue: Save the green holly with its berries red, And the green moss that o'er the gravel spread."

W. G. TEBALD, MEUBLES, 217-223 RUE ROYALE. Nous avons eu la témérité de tenir des jouets pendant nombre de saisons. Nous nous proposons maintenant de les vendre tous au prix coûtant.

VOULEZ-VOUS UN PIANO DE PREMIERE CLASSE. GRUNEWALD, 735 RUE CANAL. Le meilleur piano que l'on puisse acheter pour son argent.

VAPEURS. LIGNE FRANÇAISE. COMPAGNIE GENERALE TRANSATLANTIQUE. Ligne directe au Havre, Paris (France).

CONSULAT DE FRANCE. Geochaux Building, 306-07. Les jeunes gens de la classe de 1907 ont été convoqués à se présenter au Consulat de France pour y faire inscrire un tableau de Recensement.

W. G. COYLE & CO., 837 rue Carondelet, coin Union. Pour le développement des Hommes et des Femmes et le traitement de ceux qui sont atteints de débilité.

DEUX NAVIRES A LA HAVANE. SOUTHERN PACIFIC STEAMSHIP LINE. PENDANT LA SAISON D'HIVER Proteus et Chalmette.

PRIX d'Excursion POUR LES FETES. Tickets bons pour le départ du 29 au 25 décembre, ainsi le 31 décembre et le 1er janvier et pour le retour jusqu'au 6 janvier 1908.

TICKETS EN VILLE, 141 Rue St-Charles. Deux Trains Rapides d'un Bout à l'Autre Chaque Jour.

NOTRE SERVICE A L'EST N'A PAS D'EGAL. Deux Trains Rapides d'un Bout à l'Autre Chaque Jour.

EXCURSIONS \$1.00 ALLER ET RETOUR DIMANCHES ET MERCREDIS. De la Nouvelle-Orléans, La, à Covington, Mandeville, etc.

Q. & C. ROUTE AND Northeastern Railroad. LES EXCURSIONS DU MERCREDI A LUMBERTON, Miss., AUX POINTS INTERMÉDIAIRES.

W. G. COYLE & CO., 837 rue Carondelet, coin Union. Pour le développement des Hommes et des Femmes et le traitement de ceux qui sont atteints de débilité.

W. G. COYLE & CO., 837 rue Carondelet, coin Union. Pour le développement des Hommes et des Femmes et le traitement de ceux qui sont atteints de débilité.

W. G. COYLE & CO., 837 rue Carondelet, coin Union. Pour le développement des Hommes et des Femmes et le traitement de ceux qui sont atteints de débilité.