

NOTES FINANCIERES

Vendredi, 20 décembre 1907

MARCHE MONETAIRE

Table of financial data including exchange rates for various banks and currencies like the Sterling and Gold.

ORANGE

Table of orange market prices for different grades and quantities.

ACTIONS ET BONDS

Dernières cotes de "N. O. Stock Exchange"

Banques

Table listing various banks and their financial status or exchange rates.

Compagnies d'assurance

Table listing insurance companies and their respective rates or policies.

Chemins de fer

Table listing railway companies and their services or rates.

Actions diverses

Table listing various stocks and their market prices.

MOUVEMENT DU COTON

Table showing cotton movement statistics including receipts, exports, and stocks.

Marché de Liverpool

Cotes pour le Middling Américain

Marché de Havre

Cotes pour le Middling 79 1/2 pour Fully Middling 72 1/2 pour Low Middling

SUCRE ET MELASSE

Table of sugar and molasses prices for different grades and origins.

TONNELLERIE

Table listing prices for various types of iron and steel products.

RIZ

Mouvement du Riz

COTON

Marché de la Nouvelle-Orléans

Table of cotton market prices in New Orleans.

Marché de New-York

Cotes-Middling Uplands

Futurs de New-York

Table of cotton futures prices for New York.

RECU, NET

Table of net receipts for various goods.

EXPORTATIONS

De la Nouvelle-Orléans

STOCKS

A la Nouvelle-Orléans

MARCHE DE LIVERPOOL

Cotes pour le Middling Américain

MARCHE DE HAVRE

Cotes pour le Middling 79 1/2 pour Fully Middling 72 1/2 pour Low Middling

SUCRE ET MELASSE

Table of sugar and molasses prices.

TONNELLERIE

Table of iron and steel prices.

RIZ

Mouvement du Riz

COTON

Marché de la Nouvelle-Orléans

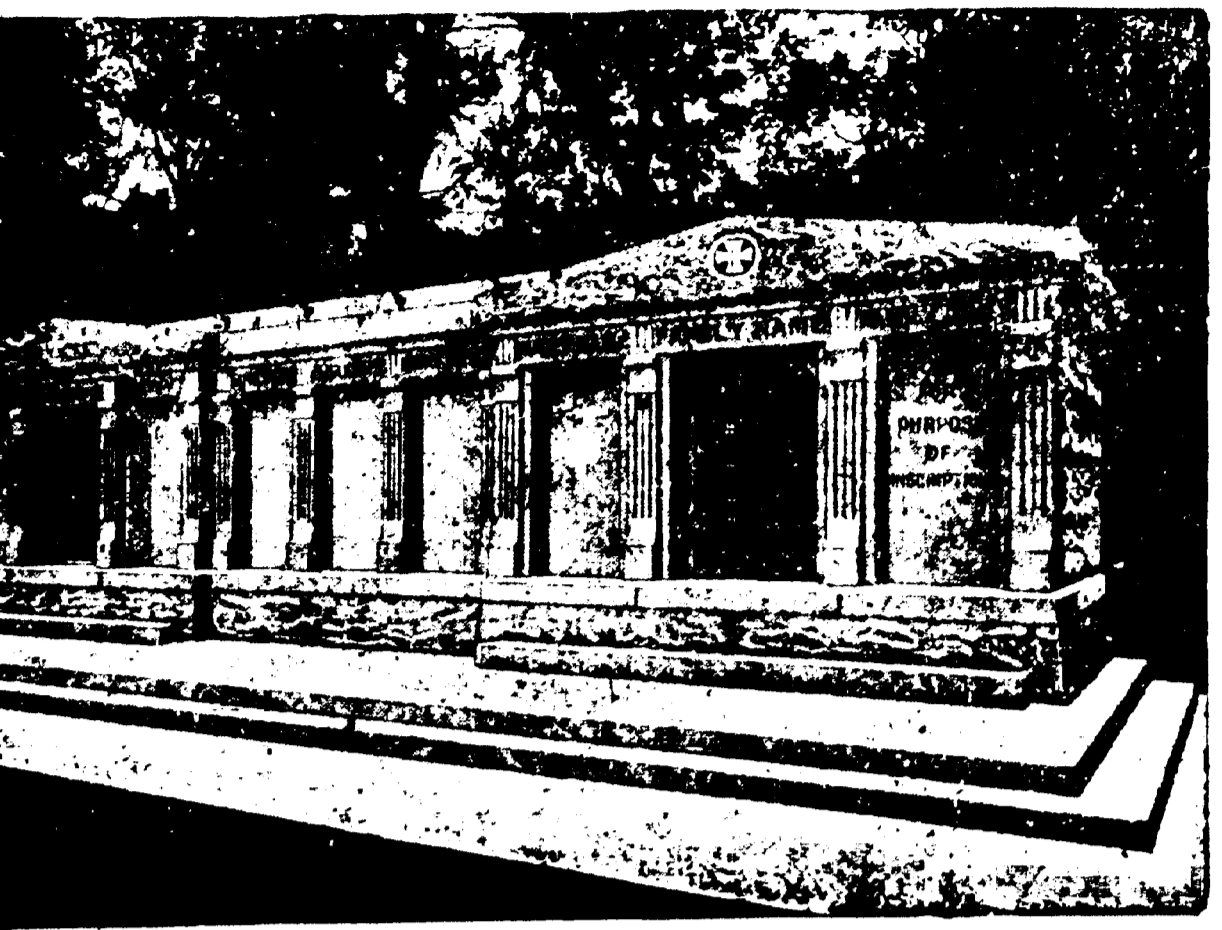
Table of cotton market prices.

Marché de New-York

Cotes-Middling Uplands

Futurs de New-York

Table of cotton futures prices.



Les caveaux dont on voit ici la gravure. Ils sont en granite, au cimetière St-Louis No 3, Avenue de l'Esplanade. Il en est qui ont une contenance de 12 grands cercueils et d'autres de 6. Chacun est distinct des autres, et tous seront vendus séparément à des prix très réduits. S'adresser à CHAS. A. ORLEANS, No 319 Rue Carondelet ou au Gardien.

GRAINE DE COTON ET SES PRODUITS

Table of cotton seed and product prices.

PRODUITS DE LA CAMPAGNE

Table of various agricultural products and their prices.

MARCHANDISES DIVERSES

Table of miscellaneous goods and their market prices.

PROVISIONS

Table of food provisions and their prices.

EPICERIES

Table of grocery items and their prices.

FARINES

Table of flour prices.

GRAINS ET FOURRAGES

Table of grain and feed prices.

CHEMINS DE FER

DEUX NAVIRES A LA HAVANE

PAR VOIE DE LA SOUTHERN PACIFIC STEAMSHIP LINE PENDANT LA SAISON D'HIVER Proteus et Chalmette

PRIX d'Excursion

Pour les FETES. Tickets bons pour le départ du 20 au 25 décembre, au 1er janvier et le 31 décembre et le 1er janvier et pour le retour jusqu'au 6 janvier 1908.

PRIX

Un voyage simple et tiers plus 25 cents pour l'aller et le retour.

A tous les points au Sud de la rivière Ohio et du Seuve Mississippi, comprenant

Memphis.....\$16.05

Louisville.....\$2.60

Cincinnati.....\$2.25

Cairo.....\$2.20

Pour plus amples détails voir l'agent des

TICKETS EN VILLE

241 Rue St-Charles.

NOTRE SERVICE A L'EST

N'A PAS D'EGAL

Deux Trains Rapides d'un Bout à l'Autre Chaque Jour

Plus prompt que les autres

CINCINNATI LOUISVILLE CHICAGO

Avec Diner et Chien Océanique. Tous les jours

Bureau des Billets, 201 rue St-Charles.

"OZONE ROUTE"

Excursions

EXCURSIONS SLOO

ALLER ET RETOUR DIMANCHES ET MERCREDIS

De la Nouvelle-Orléans, Les. - Arrivée à New York à 6.35 p. m.

Le plus beau car vestibule de 2-ème sur tous les trains et compris des confortables.

Aux points intermédiaires entre la Nouvelle-Orléans et les points intermédiaires.

Pour plus amples informations, s'adresser à

G. B. AUBURIN, A. G. F. & P. A.

705 rue Gravier, aux 1000 St-Charles.

27 sept-27 oct

Q. & C. ROUTE

New Orleans AND Northeastern Railroad.

LES EXCURSIONS DU MERCREDI A LUMBERTON, Miss.,

AUX POINTS INTERMEDIAIRES

LE 10 AVEILL

Avec le même horaire que

EXCURSION DU DIMANCHE

Quittant la Nouvelle-Orléans 7.40 heures a. m.

Bureau où se vendent les billets.

211 rue St-Charles.

Départ en nuit des rues Press et Levee.

La Compagnie de Chemin de

Yazoo & Mississippi Valley.

Quittant la Nouvelle-Orléans 7.40 heures a. m.

Bureau où se vendent les billets.

211 rue St-Charles.

Départ en nuit des rues Press et Levee.

La Compagnie de Chemin de

Yazoo & Mississippi Valley.

Quittant la Nouvelle-Orléans 7.40 heures a. m.

Bureau où se vendent les billets.

211 rue St-Charles.

Départ en nuit des rues Press et Levee.

La Compagnie de Chemin de

Yazoo & Mississippi Valley.

Quittant la Nouvelle-Orléans 7.40 heures a. m.

Bureau où se vendent les billets.

211 rue St-Charles.

Départ en nuit des rues Press et Levee.

La Compagnie de Chemin de

Yazoo & Mississippi Valley.