



M. SIDNEY STORY.

GÉRANT DU "SOUTHERN INTELLIGENCE BUREAU"

M. Story est un des hommes les plus marquants de l'Etat. Il a joué dans notre politique locale un rôle important...

Contre la Prohibition.

Notre reproduction de l'article ci-dessus para dans l'Abbeille d'hier, pour nous rendre un grand service...

statistiques démontrent que dans 343 villes de la prohibition la moyenne de taxation par \$100 d'imposition est de \$2.54...

seurs est de 1,636. En estimant chaque établissement à \$3,000 en moyenne, on trouve que le montant total placé dans le trafic des liqueurs est de \$4,908,000.

Or, si ces établissements étaient supprimés, l'Etat perdrait en taxes \$474,444 et en licences \$163,600...

Annuellement la ville seule reçoit en taxes et en licences de bars, etc., \$541,362.25. En supposant que les propriétaires aient à payer \$173,416, il n'en resterait pas moins un déficit de \$367,946.25 au détriment de l'Etat...

La prohibition établie en Louisiane et mise strictement en vigueur serait pratiquement équivalente à la confiscation de propriétés d'une valeur de \$5,500,000, en bars, distilleries, brasseries, raffineries, etc., et leurs meubles et installations.

Et si on ajoute les employés d'autres commerces se rattachant à celui des liqueurs, on arrive facilement à un total de 25,000 personnes qui souffriraient de la prohibition.

En supposant que la moitié des épiceries auxquelles des bars sont attachés restent ouvertes après l'établissement de la prohibition, il n'y aurait pas moins 1,203 bâtiments grands et petits qui deviendraient vacants et par conséquent inutilisés...

Ainsi, les propriétaires, les contribuables, les banquiers, les agents d'assurances, les marchands, les ouvriers, les carrossiers, les gens de tous les métiers seraient atteints dans leurs intérêts.

Et la prohibition n'empêche pas la consommation des liqueurs enivrantes.

La prohibition détruit les revenus légitimes qu'une ville et un Etat doivent retirer de la vente et de la consommation des liqueurs.

La prohibition de la vente des liqueurs légalement et ouvertement augmente le crime, l'ivrognerie, les violations de la loi.

La prohibition est contraire aux principes fondamentaux d'un gouvernement libre; elle constitue une législation de classe par le fait que le pauvre est exclu du club du riche où l'usage des liqueurs n'est jamais interdit.

De tous les bienfaits accordés à l'homme il n'en a pas de plus précieux que la liberté personnelle.

Bulletin Financier.

Vendredi, 20 mars 1908.

MARCHE MONÉTAIRE.

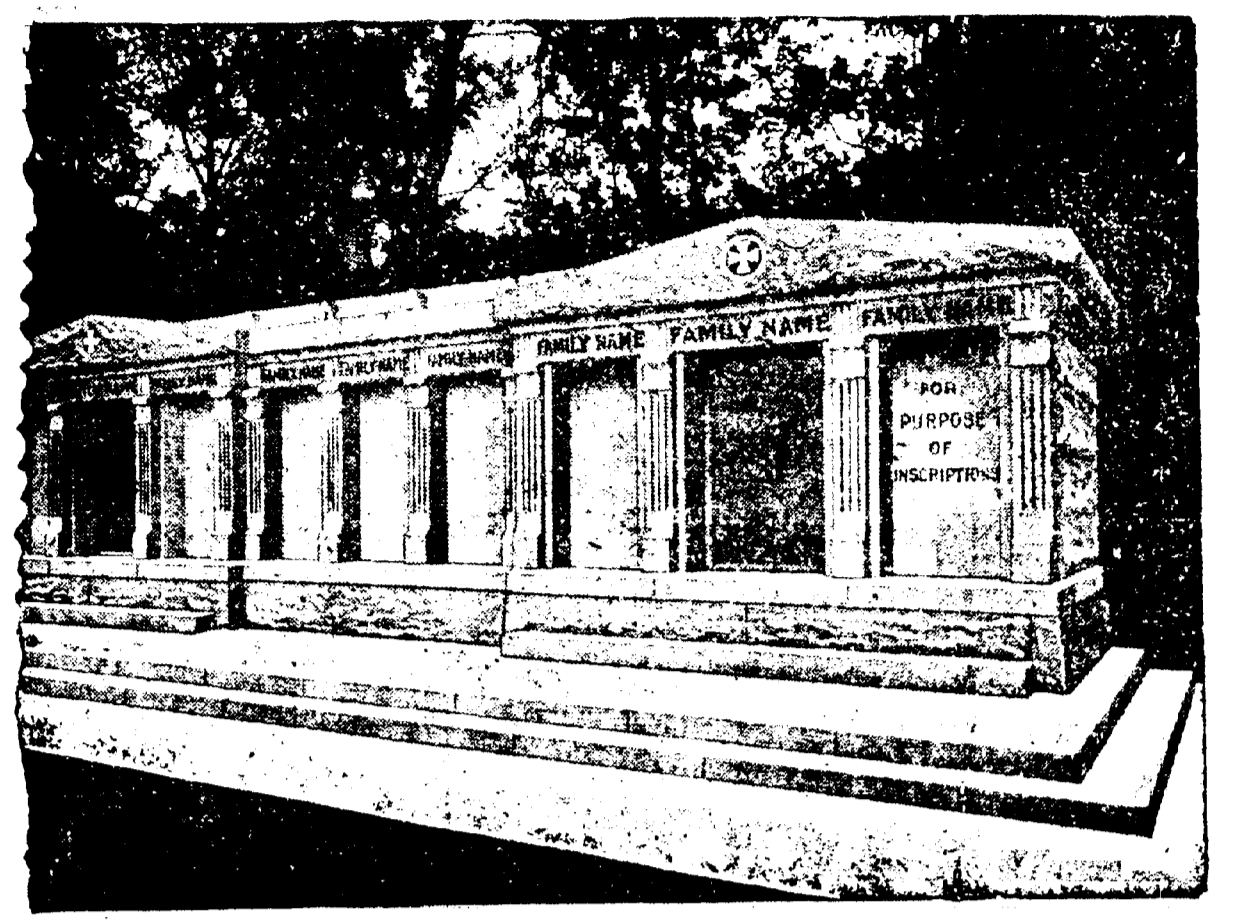
Table with columns for various financial items like 'Nouveaux-Orléans', 'Paris', 'New York', etc.

CHANGE.

Table with columns for exchange rates for 'Le STERLING est facile', 'Les FRANCS sont faciles', etc.

ACTIONS ET BONS

Table listing various stocks and bonds with columns for company names and prices.



A VENDRE - Les caveaux dont on voit ci-dessus la gravure. Ils sont en granit, au cimetière St-Louis No 3, Avenue de l'Esplanade...

Table listing various insurance companies and their details.

Compagnies d'assurance

Table listing insurance companies like 'German-American', 'National', 'Savings', etc.

Chemins de fer.

Table listing railway companies and their services.

Actions diverses.

Table listing various stocks and companies.

Bons divers.

Table listing various bonds and financial instruments.

LA PLUS GRANDE EXPOSITION De Véhicules, Harnais et Accessoires. NOUVEL ETABLISSEMENT DE Joseph Schwartz Co., Ltd.

All green was vanished save of pine and yew. That still displayed their melancholy hue; Save the green bolly with its berries red, And the green moss that o'er the gravel spread.

W. G. TEBAUT, MEUBLES, 214 RUE DU CAMP.

AVIS SPECIAL. BUREAU DES ASSUREURS - Paroisse d'Orléans, Chambres 15, Hôtel de Ville. Toutes les personnes sujettes à la taxation sur l'impôt...

CONSULAT DE FRANCE. Les jeunes gens faisant partie de la classe de 1907 ou ajournés des classes précédentes...

AVIS. Renseignements demandés dans un intérêt de famille sur: Louis Jeann, natif de Sauveterre (Hérault)...

CHEMINS DE FER

Billets de Voyages Spéciaux. Des Points en Louisiane et au Texas - ET ALA - Ville de Mexico. SOUTHERN PACIFIC. Le prix d'un voyage plus \$2.00 pour l'aller et le retour.

SOYEZ CIRCONSPÉCT Voyagez par L'Illinois Central.

Véritablement le meilleur service à tous les points du Nord. Deux excellents Trains par Jour de la Nouvelle-Orléans avec Cars Dortoirs et Réfectoires Modernes.

Bureau des Billets en Ville, 141 RUE ST-CHARLES.

NOTRE SERVICE A L'EST N'A PAS D'ÉGAL. Deux Trains Rapides d'un Bout à l'Autre Chaque Jour.

CINCINNATI LOUISVILLE CHICAGO. Avec Dortoirs et Cars Dortoirs. Tous les Repas dans les Cars-Réfectoires.

Q. & G. New Orleans and Northeastern Railroad.

LES EXCURSIONS DU MERCREDI A LUMBERVILLE, MISS., AUX POINTS INTERMÉDIAIRES seront reprises LE 10 AVRIL.

"OZONE ROUTE". De la Nouvelle-Orléans, La., à Covington, Gravelly, Mandeville, etc.

EXCURSIONS \$1.00 ALLER ET RETOUR DIMANCHES ET MERCREDIS. De la Nouvelle-Orléans, La., à Covington, Gravelly, Mandeville, etc.

VAPEURS. LIGNE FRANÇAISE. COMPAGNIE GÉNÉRALE TRANSATLANTIQUE.

NOUVELLE-ORLEANS-HAVRE LIGNE BRETONNE. S. S. VIRGINIE, 25 mai 1908.

Yazoo & Mississippi Valley. Expresse de Memphis No 118.

Le Restaurant du Nouvel Hôtel St-Charles. Le Jardin de Palmiers et Promenade en Plein Air sur la Terrasse du St-Charles.