

Mélasse en cyprès... \$1 00 à 1 10
Nouveaux demi-barils de mélasse... 80 à 85c

RIZ.

Mouvement du Riz. Compté par le Secrétaire du New Orleans Board of Trade, Ltd. Recettes aujourd'hui... 10,616 2,401

FARINES.

Patentes, le baril... \$6 00 à 6 50
Extra... 4 70 à 4 85
Minnesota Patente \$5 65 hors du baril

GRAINS ET FOURRAGES.

MARIS—On cote 75 pour le blanc, 74 pour le mélé et 75 pour le jaune.
VOINE—No 2 blasse 55c; No 2 mélé 41c

GRAINE DE COTON ET SES PRODUITS.

Voies les prix des nouveaux Huité—Prime refined 37c par gallon, en baril; off refined... 36c par gallon

PRODUITS DE LA CAMPAGNE.

Nos cotes représentent le prix du gros au détail. Les marchandises obligeamment 15 à 25 de plus par baril et 1/4 à 1/2 par livre en lots.
POMMES DE TERRE—Blanches \$2 40 le baril; 90c le boisseau

PROVISIONS.

MESS PORK... \$16 00. BACON... \$14 00. Epaves... \$14 00. Short ribs... \$10 25

des détaillants sont de 25 à 50c plus cher que pour le porc et de 1/4 à 1/2c pour les autres articles provenant du porc.

EPICERIES.

Les prix suivants du café sont ceux du Board of Trade. RIO—Stable... 5 7/8. No 8... 5 7/8. No 7... 5 7/8

FUTURES.

Le marché du stable. Vente... Janvier... 5,55 à 5,65. Février... 5,60 à 5,65. Mars... 5,65 à 5,70

BEURRE.

Fancy creamery... 30. Choice creamery... 25. Choice dairy... 25

CHANGEMENTS.

Nouveaux-Orléans—En Banque... papier exceptionnel... 7 à 8 per cent.
New York—Taux de l'argent... Londres... 4 1/2

CHANGE.

Le STERLING est faible. Commercial, 60 jours... 48 1/2. Frites de banques... 48 1/2

ACTIONS ET BONDS.

Dernières cotes de "N. O. Stock Exchange". Bank of Orleans... 100 185. Jena... 100 128

Compagnies d'assurance.

Birmingham Ry L. & P. Co. prof. 100 80. Little Rock Ry & El. Co. prof. 100 100

Actions diverses.

Carrollton Land Co., Ltd... 100. C. C. Mlaughter Y. & S. H. Co... 50. Camb. T. & T. Co... 104

Bons divers.

J. B. & Co. 1825... 100. Louisiana 4... 100. Floating Debt 4... 100

ASSURANCES.

RAPPORT ANNUEL DE LA North State Fire Insurance Company, de Greensboro, N. C.

RAPPORT ANNUEL DE LA Commonwealth Fire Insurance Company de Ottumwa, Iowa.

Je soussigné, Secrétaire de l'Etat de la Louisiane, certifie par le présent que le tableau ci-dessus est un vrai et correct extrait du rapport annuel de ladite Compagnie.

EPARGNEZ DU TEMPS ET DE L'ARGENT.

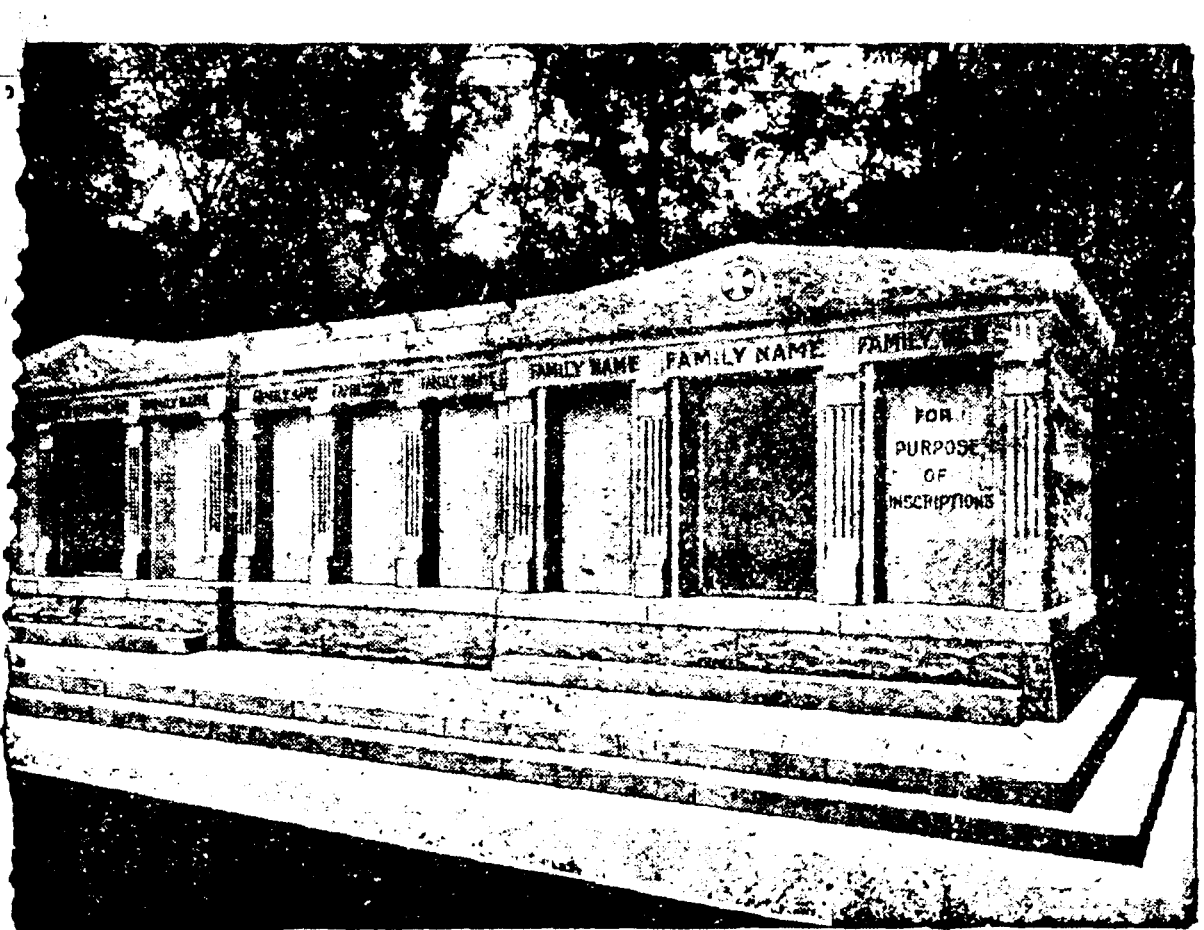
En envoyant Chercher de Notre Annuaire de Soards DE 1908.

ANNUAIRE COMMERCIAL DE 1908.

Je soussigné, Secrétaire de l'Etat de la Louisiane, certifie par le présent que le tableau ci-dessus est un vrai et correct extrait du rapport annuel de ladite Compagnie.

ANNUAIRE COMMERCIAL DE 1908.

Je soussigné, Secrétaire de l'Etat de la Louisiane, certifie par le présent que le tableau ci-dessus est un vrai et correct extrait du rapport annuel de ladite Compagnie.



A VENDRE—Les caveaux dont on voit ci-dessus la gravure. Ils sont en granit, au cimetière St-Louis No 3, Avenue de l'Espérance.

LA PLUS GRANDE EXPOSITION De Véhicules, Harnais et Accessoires. QU'IL Y AIT JAMAIS EU A LA NOUVELLE-ORLEANS EST MAINTENANT OUVERT AU PUBLIC.

W. G. TEBAUT, MEUBLES, 214 RUE DU CAMP. "All green was vanished save of pine and yew. That still displayed their melancholy hue."

CONSULAT DE FRANCE. Godchaux Building, 308 7. Les jeunes gens faisant partie de la classe de 1907 ou ajournés des classes précédentes sont invités à se présenter au Consulat.

VAPEURS. LIGNE FRANÇAISE. COMPAGNIE GENERALE TRANSLANTIQUE. Ligne directe au Havre, Paris (France).

Charbon. W. G. COYLE & CO., 337 rue Carondelet coin Union. Magasins coin Valence.

W. G. COYLE & CO., 337 rue Carondelet coin Union. Magasins coin Valence.

W. G. COYLE & CO., 337 rue Carondelet coin Union. Magasins coin Valence.

CHEMINS DE FER.

Billards de Voyages Spéciaux. Des Points en Louisiane et au Texas. Ville de Mexico. SOUTHERN PACIFIC.

SOYEZ CIRCONSPÉCT. Voyagez par L'Illinois Central. Véritablement le meilleur service à tous les points du Nord.

NOTRE SERVICE A L'EST N'A PAS D'EGAL. Deux Trains Rapides d'un Bout à l'Autre Chaque Jour.

Q. & C. ROUTE New Orleans AND Northeastern Railroad. LES EXCURSIONS DU MERCREDI A LUMBERTON, MISS.

EXCURSIONS \$1.00. ALLER ET RETOUR DIMANCHES ET MERCREDIS. De la Nouvelle-Orléans, Lae, à Covington.

NOUVELLE-ORLEANS-HAVRE LIGNE DIRECTE. S. S. VIRGINIE, 25 mai 1908.

W. G. COYLE & CO., 337 rue Carondelet coin Union. Magasins coin Valence.

W. G. COYLE & CO., 337 rue Carondelet coin Union. Magasins coin Valence.

W. G. COYLE & CO., 337 rue Carondelet coin Union. Magasins coin Valence.

W. G. COYLE & CO., 337 rue Carondelet coin Union. Magasins coin Valence.