

AMUSEMENTS.

3ème REUNION ANNUELLE PROCHAINES DEUX SEMAINES DU 20 JANVIER AU 1er FEVRIER. City Park Jockey Club SAISON DE COURSES D'HIVER 1907-1908

TULANE LE NOIR A SUIV. BREWSTER'S MILLIONS

GRESENTIN Co Soir à 8. METZ WILSON METZ IN THE ALPS

Opheum MATINEE THEATRE CE SOIR. VAUDEVILLE AVANCE. FRED WALTON & CO.

THEATRE DE L'OPERA. Troupe Milano de Grand Opera. LUCIE DE LAMMERMOOR

Winter Garden Morgan Dowling, Directeur. The Winter Garden Opera Company

L'Ecole de Culture Physique PONS, 116 RUE ST-CHARLES

Le Restaurant du Nouvel Hotel St-Charles

CONSULAT DE FRANCE Godchaux Building, 306-07

Bulletin Financier. Lundi, 27 janvier 1908.

MARCHE MONETAIRE. Nouvelle-Orléans. Le Banquier

Compagnies d'assurance. Compagnie d'assurance

Chemins de fer. Birmingham Ry. L. & P. W. Co. prof.

CHANGE. Le STERLING est facile. Commercial, 60 jours.

Actions diverses. Carrollton Loan Co., Ltd.

Banques. Bank of Orleans, 100 195

Actions diverses. Carrollton Loan Co., Ltd.

Table of stock prices: U.S. 4s, 1925, 100; N. O. Cold Storage, 53; Standard Oil, 100

Bons divers. U.S. 4s, 1925, 120; do 3s 1918, 100; Louisiana 4s, 100

Table of stock prices: U.S. 4s, 1925, 100; N. O. Cold Storage, 53; Standard Oil, 100

Table of stock prices: U.S. 4s, 1925, 100; N. O. Cold Storage, 53; Standard Oil, 100

Table of stock prices: U.S. 4s, 1925, 100; N. O. Cold Storage, 53; Standard Oil, 100

Table of stock prices: U.S. 4s, 1925, 100; N. O. Cold Storage, 53; Standard Oil, 100

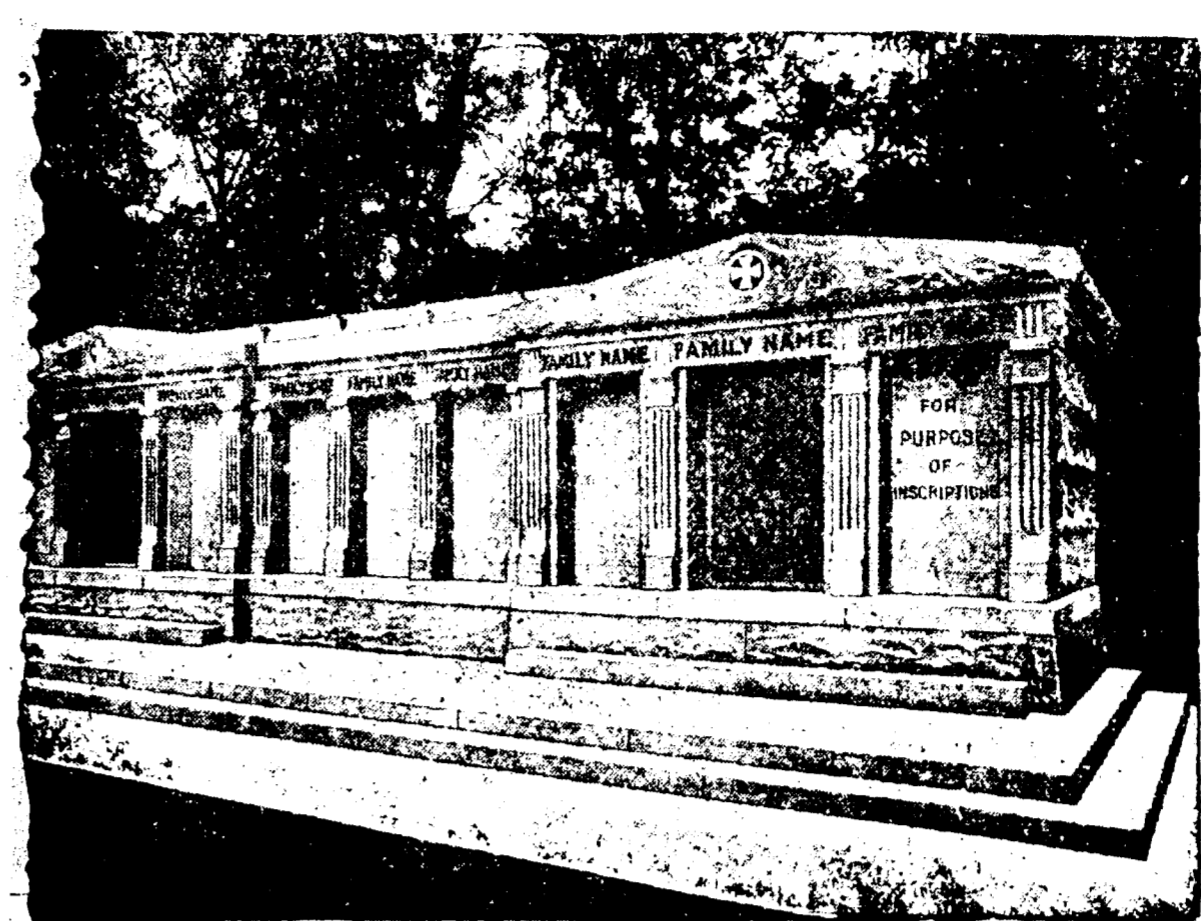
Table of stock prices: U.S. 4s, 1925, 100; N. O. Cold Storage, 53; Standard Oil, 100

Table of stock prices: U.S. 4s, 1925, 100; N. O. Cold Storage, 53; Standard Oil, 100

Table of stock prices: U.S. 4s, 1925, 100; N. O. Cold Storage, 53; Standard Oil, 100

Table of stock prices: U.S. 4s, 1925, 100; N. O. Cold Storage, 53; Standard Oil, 100

Table of stock prices: U.S. 4s, 1925, 100; N. O. Cold Storage, 53; Standard Oil, 100



A VENDRE - Les caveaux dont on voit ci-dessus la gravure. Ils sont en granit, au diamètre St-Louis No 3, Avenue de l'Esplanade.

Futures de New-York. Irreguliers. Janvier, 10.35 à 10.37; Février, 10.49 à 10.50

Mouvement du Coton. RECU, NET - A la Nouvelle-Orléans depuis le 1er septembre

Marché de Liverpool. SUR PLACE. Cotes - pour le Midding Américain

Marché de Havre. SUR PLACE. 81 1/2 pour Good Middling; 79 1/2 pour Fully Middling

SUCRE ET MELASSE. SUCRE - Open kettle centrifugal stable

GRAINE DE COTON ET SES PRODUITS. Voici les prix des receveurs

TONNELLERIE. Nouveaux barils de sucre, 6 cerelles

RIZ. Manvant 4x1. Compilé par le Secrétaire du New Or.

UNION SANITARY EXCAVATING CO. WM. C. FAUST, Président. Incorporée en 1892

Table of stock prices: U.S. 4s, 1925, 100; N. O. Cold Storage, 53; Standard Oil, 100

Table of stock prices: U.S. 4s, 1925, 100; N. O. Cold Storage, 53; Standard Oil, 100

Table of stock prices: U.S. 4s, 1925, 100; N. O. Cold Storage, 53; Standard Oil, 100

Table of stock prices: U.S. 4s, 1925, 100; N. O. Cold Storage, 53; Standard Oil, 100

Table of stock prices: U.S. 4s, 1925, 100; N. O. Cold Storage, 53; Standard Oil, 100

Table of stock prices: U.S. 4s, 1925, 100; N. O. Cold Storage, 53; Standard Oil, 100

Table of stock prices: U.S. 4s, 1925, 100; N. O. Cold Storage, 53; Standard Oil, 100

HEMINS DE FER. DEUX NAVIRES A LA HAVANE PAR VOIE DE LA SOUTHERN PACIFIC STEAMSHIP LINE

PRIX d'Excursion POUR LES FETES. Tickets tous pour le départ du 20 au 25 décembre

TICKETS EN VILLE. 111 Rue St-Charles.

NOTRE SERVICE A L'EST N'A PAS D'EGAL. Deux Trains Rapides d'un Bout à l'autre

"OZONE ROUTE" EXCURSIONS \$1.00 ALLER ET RETOUR DIMANCHES ET MERCREDIS

Q. & C. ROUTE New Orleans and Northeastern Railroad.

LIGNE FRANÇAISE. COMPAGNIE GENERALE TRANSATLANTIQUE

NOUVELLE-ORLÉANS-HAVRE. S. S. VIRGINIE, 25 février 1908.

E. A. ANDRIEU, SUCCESSEUR DE JULES ANDRIEU. Propriétés Foncières, Stocks et Bons, 802 RUE PERDIDO