

Bulletin Financier.

Jedi, 16 janvier 1908.

MARCHE MONETAIRE.

Nouvelle-Orléans— En Banques— Papier exceptionnel... 7 & 8 per cent

ORANGE.

Le STERLING est facile. Demanda, 60 jours... 481 1/2

ACTIONS ET BONS

Dernière cote de "N. O. Stock Exchange". Valeur Offre Demande

Banques.

Bank of Orleans... 100... Canal - Louisiana

Compagnies d'assurance.

Germania... 100... Hibernia... 100... Louisiana... 100

Chemins de fer.

Birmingham Ry L. & P. Co. pref. 100... Little Rock Ry & El. Co. pref. 100

Actions diverses.

Carrollton Linn Co. Ltd. 100... C. C. Slaughter Y. & S. H. Co. 50

Bons divers.

U. S. 4s, 1925... 120 1/2... Louisiana 4s... 100 1/2

MOUVEMENT DU COTON.

REÇU, NET— A la Nouvelle-Orléans depuis le 1er septembre

Marché de Liverpool.

SUR PLACE. Cotes pour le Middling Américain.

Marché du Havre.

SUR PLACE. 81 1/2 pour Good Middling; 79 1/2 pour Fully Middling; 72 1/2 pour Low Middling.

SUCRE ET MELASSE.

SUCRE— Open kettle centrifugal... 3 1/2 à 3 3/4

GRAINE DE COTON ET SES PRODUITS.

Voici les prix des rooveers Huile—Prime refined 37 1/2 par gallon

TONNELLERIE.

Nouveaux barils de sucre, 8 cerceles... 45c

PRODUITS DE LA CAMPAGNE.

Nos cotes représentent le prix du gros au landing. Les marchands obtiennent 15 à 25c de plus par baril

PROVISIONS.

AU BOARD OF TRADE. MESS PORK... \$16 00. BACON... \$14 00

EPICERIES.

Les prix suivants de café sont ceux du Board of Trade. RIO—Stable... 57 1/2

FARINES.

AU BOARD OF TRADE. PATINE... \$6 00 à 6 50

GRAINS ET FOURRAGE.

AU BOARD OF TRADE. MAÏS—Cote 15 pour le blanc, 74 pour le mélangé et 75 pour le jaune

MOUVEMENT DU COTON.

REÇU, NET— A la Nouvelle-Orléans depuis le 1er septembre

Marché de Liverpool.

SUR PLACE. Cotes pour le Middling Américain.

Marché du Havre.

SUR PLACE. 81 1/2 pour Good Middling; 79 1/2 pour Fully Middling; 72 1/2 pour Low Middling.

SUCRE ET MELASSE.

SUCRE— Open kettle centrifugal... 3 1/2 à 3 3/4

GRAINE DE COTON ET SES PRODUITS.

Voici les prix des rooveers Huile—Prime refined 37 1/2 par gallon

TONNELLERIE.

Nouveaux barils de sucre, 8 cerceles... 45c

PRODUITS DE LA CAMPAGNE.

Nos cotes représentent le prix du gros au landing. Les marchands obtiennent 15 à 25c de plus par baril

PROVISIONS.

AU BOARD OF TRADE. MESS PORK... \$16 00. BACON... \$14 00

EPICERIES.

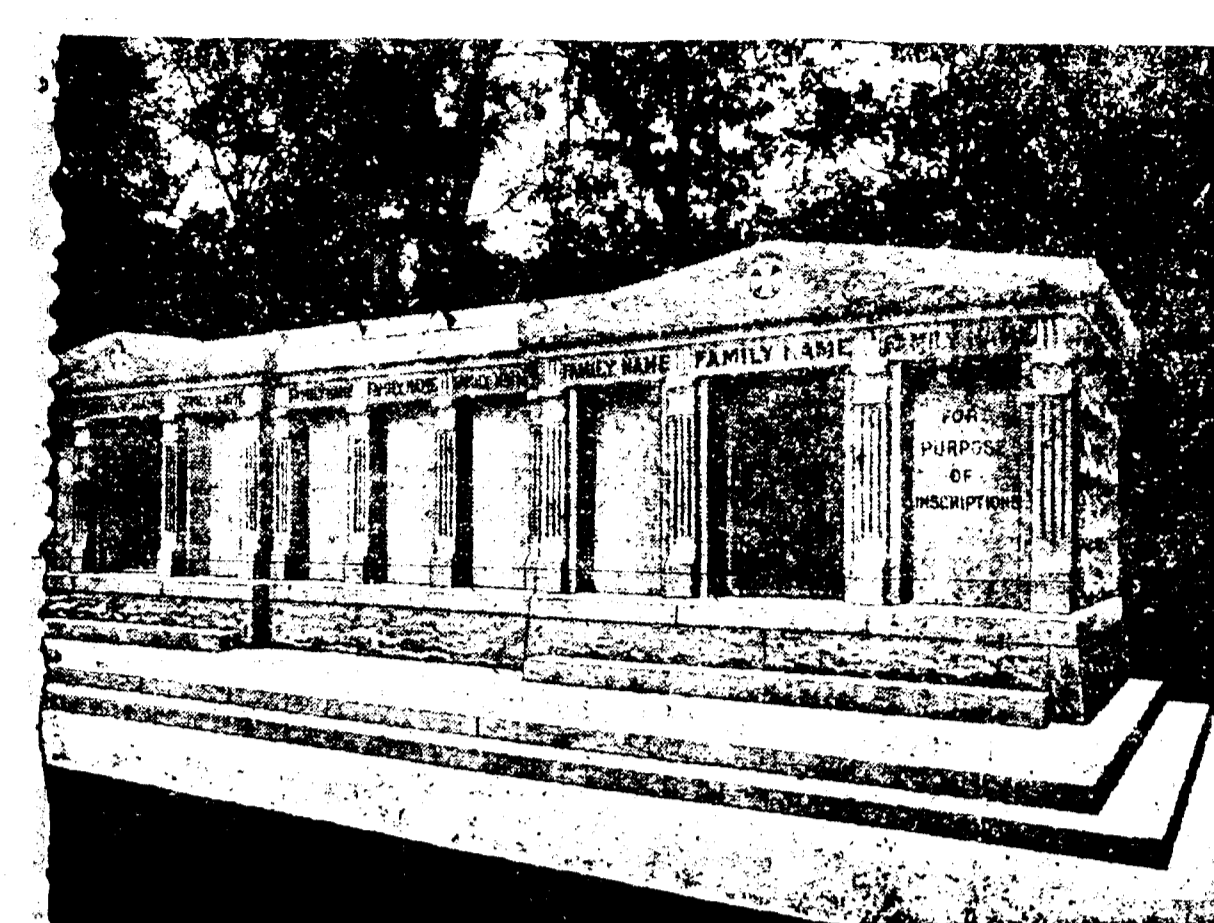
Les prix suivants de café sont ceux du Board of Trade. RIO—Stable... 57 1/2

FARINES.

AU BOARD OF TRADE. PATINE... \$6 00 à 6 50

GRAINS ET FOURRAGE.

AU BOARD OF TRADE. MAÏS—Cote 15 pour le blanc, 74 pour le mélangé et 75 pour le jaune



A VENDRE— Les caveaux dont on voit ci-dessus la gravure. Ils sont en grant, au diamètre St-Louis No 3, Avenue de l'Esplanade.

GRAINE DE COTON ET SES PRODUITS.

Voici les prix des rooveers Huile—Prime refined 37 1/2 par gallon

PRODUITS DE LA CAMPAGNE.

Nos cotes représentent le prix du gros au landing. Les marchands obtiennent 15 à 25c de plus par baril

PROVISIONS.

AU BOARD OF TRADE. MESS PORK... \$16 00. BACON... \$14 00

EPICERIES.

Les prix suivants de café sont ceux du Board of Trade. RIO—Stable... 57 1/2

FARINES.

AU BOARD OF TRADE. PATINE... \$6 00 à 6 50

GRAINS ET FOURRAGE.

AU BOARD OF TRADE. MAÏS—Cote 15 pour le blanc, 74 pour le mélangé et 75 pour le jaune

F. A. BRUNET, IMPORTATEUR DIRECT HORLOGER BIJOUTIER JOAILLIER. 218, RUE ROYALE.

DIAMANTS, MONTRES, Bijoux en Argent et Or Massif. A. M. HILL. 635 rue du Canal.

Un Assortiment Complet de Cadeaux Sortables pour les Fêtes, tels que Bracelets, Montres en Or, Belles Pendules et Statues.

Charbon W. G. COYLE & CO., 337 rue Carondelet, coin Union.

W. G. COYLE & CO., 337 rue Carondelet, coin Union. Cour Succursale—No 4716 rue

VAPEURS. LIGNE FRANÇAISE. COMPAGNIE GENERALE TRANSATLANTIQUE.

L'ecole de Culture Physique Pons, 116 RUE ST-CHARLES.

NOUVELLE-ORLÉANS-HAVRE LIGNE DIRECTE. S. S. VIRGINIE, 25 février 1908.

CHEMINS DE FER

DEUX NAVIRES A LA HAVANE PAR VOIE DE LA SOUTHERN PACIFIC STEAMSHIP LINE

PRIX D'EXCURSION POUR LES FÊTES. Tickets bons pour le départ du 29 au 25 décembre.

TICKETS EN VILLE. 141 Rue St-Charles.

NOTRE SERVICE A L'EST N'A PAS D'EGAL. Deux Trains Rapides d'un Bout à l'autre Chaque Jour.

"OZONE ROUTE" EXCURSIONS \$1.00 ALLER ET RETOUR DIMANCHES ET MERCREDIS

Q. & G. ROUTE New Orleans and Northeast Railroad.

LUMBERTON, Miss., AUX POINTS INTERMÉDIAIRES

Yazoo & Mississippi Valley. Départes Quotidiens 3 A VILLE 1908