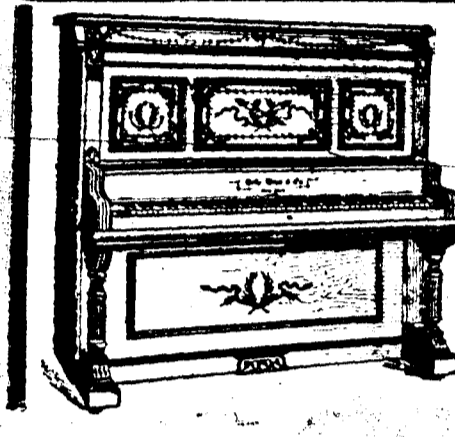


All green was vanished save of pine and yew. That still displayed their melancholy hue; Save the green holly with its berries red, And the green moss that o'er the gravel spread.

Nous avons eu la témérité de tenir des jonets pendant nombre de saisons. Nous nous proposons maintenant de les vendre tous au prix coûtant. Nous trouvons qu'ils prennent trop de place. Le commerce des jonets demande un grand nombre de vendeurs; le commerce des meubles en exige peu. Les jonets ne sont pas en genre d'aronde dans notre branche de commerce—par conséquent nous nous en déferons au prix coûtant. Tous des jonets utiles; nous ne tenons que des jonets utiles.

W. G. TEBAUT, MEUBLES, 214 RUE DU CAMP.



VOULEZ-VOUS UN PIANO DE PREMIERE CLASSE... GRUNEWALD, 735 RUE CANAL.

LA PLUS GRANDE EXPOSITION De Véhicules, Harnais et Accessoires... NOUVEL ETABLISSEMENT DE Joseph Schwartz Co., Ltd, RUES LAFAYETTE ET BARONNE.

Table with 2 columns: Item, Amount. Includes 'Sixième Etat Annuel', 'Compagnie d'Assurance Germania', 'Primes de son écriture', etc.

Le Restaurant du Nouvel Hôtel St-Charles... HAINS DU ST CHARLES... A. H. BLAKELY & CO., Ltd.

Bulletin Commercial

Mercredi, 15 janvier 1908

COTON.

Table with 2 columns: Type of cotton, Price. Includes 'Low Ordinary', 'Ordinary', 'Good Middling', etc.

Marché de la Nouvelle-Orléans

Table with 2 columns: Commodity, Price. Includes 'Café', 'Sucre', 'Cacao', etc.

Marchés divers.

Table with 2 columns: Location, Price. Includes 'New York', 'London', 'Paris', etc.

Marché de New-York

Table with 2 columns: Commodity, Price. Includes 'Wheat', 'Corn', 'Cotton', etc.

MOUVEMENT DU COTON

Table with 2 columns: Category, Amount. Includes 'REÇU, NET', 'A la Nouvelle-Orléans', 'EXPORTATIONS A L'ETRANGER', etc.

MARCHE DE LIVERPOOL

Table with 2 columns: Location, Price. Includes 'SUD PLACE', 'MARCHÉ DE HAVRE', etc.

SUCRE ET MELASSE.

Table with 2 columns: Commodity, Price. Includes 'SUCRE', 'MELASSE', etc.

GRAINE DE COTON ET SES PRODUITS.

Table with 2 columns: Commodity, Price. Includes 'COTON TIES', 'COTON SEED', etc.

TONNELLERIE.

Table with 2 columns: Commodity, Price. Includes 'Nouveaux barils de sucre', 'Barils de sucre', etc.

PRODUITS DE LA CAMPAGNE.

Table with 2 columns: Commodity, Price. Includes 'LAINES', 'COTON TIES', etc.

RIZ.

Table with 2 columns: Commodity, Price. Includes 'Riz', 'Café', etc.

PROVISIONS

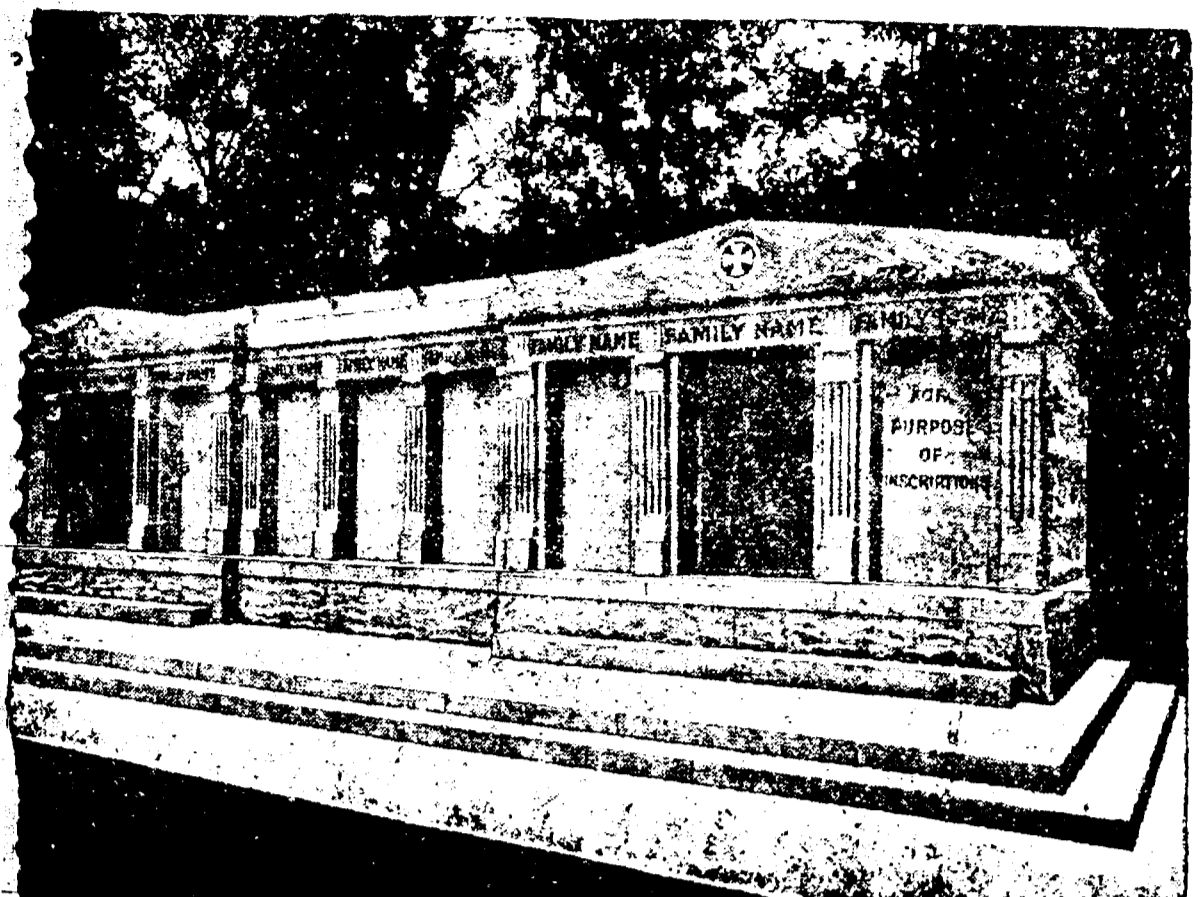
Table with 2 columns: Commodity, Price. Includes 'BACON', 'Lard', etc.

FARINES.

Table with 2 columns: Commodity, Price. Includes 'FARINE', 'Café', etc.

GRAINS ET FOURRAGE.

Table with 2 columns: Commodity, Price. Includes 'Wheat', 'Corn', 'Cotton', etc.



A VENDRE - Les caveaux dont on voit ci-dessus la gravure. Ils sont en gruit, au diamètre St-Louis No 3, Avenue de l'Esplanade. Il en est qui ont une contenance de 12 grands carreaux et d'autres de 6. Chacun est distinct des autres, et tous seront vendus séparément à des prix très réduits. S'adresser à CHAS. A. ORLEANS, No 319 Rue Carondelet ou au Gardien.

GRAINE DE COTON ET SES PRODUITS.

Table with 2 columns: Commodity, Price. Includes 'COTON TIES', 'COTON SEED', etc.

PRODUITS DE LA CAMPAGNE.

Table with 2 columns: Commodity, Price. Includes 'LAINES', 'COTON TIES', etc.

PROVISIONS

Table with 2 columns: Commodity, Price. Includes 'BACON', 'Lard', etc.

FARINES.

Table with 2 columns: Commodity, Price. Includes 'FARINE', 'Café', etc.

GRAINS ET FOURRAGE.

Table with 2 columns: Commodity, Price. Includes 'Wheat', 'Corn', 'Cotton', etc.

EPICERIES.

Table with 2 columns: Commodity, Price. Includes 'Café', 'Sucre', etc.

F. A. BRUNET, HORLOGER BIJOUTIER JOAILLER. 418 RUE ROYALE. ALLIANCES ET BAGUES DE MARIAGE EN TOUT GENRE.

DIAMANTS, MONTRES, Bijoux en Argent et Or Massif. A. M. HILL, 685 rue du Canal.

Un Assortiment Complet de Cadeaux Sortables pour les Fêtes, tels que Bracelets, Montres en Or, Belles Pendules et Statues. WM. FRANTZ & CO., JOAILLIERS ET OPTICIENS, 142 rue Carondelet.

Table with 2 columns: Commodity, Price. Includes 'MARCHANDISES DIVERSES', 'VOLAILLES', etc.

L'Ecole de Culture Physique Pons, 116 RUE ST-CHARLES! Pour le développement des Hommes et des Femmes et le traitement de ceux qui sont atteints de débilité.

FRUITS ET NOIX. POMMES - Par baril, fancy 5 50. LEMON - Merveille et Palermo, par boîte, 2 50 à 3 00.

LIGNE FRANÇAISE. COMPAGNIE GENERALE TRANSATLANTIQUE. Ligne directe au Havre, Paris (France) Partant tous les vendis, à 10 h. A. M.

CHEMINS DE FER

DEUX NAVIRES A LA HAVANE PAR VOIE DE LA SOUTHERN PACIFIC STEAMSHIP LINE PENDANT LA SAISON D'HIVER. Proteus et Chalmette.

PRIX d'Excursion POUR LES FETES. Tickets bons pour le départ du 20 au 25 décembre, ainsi le 31 décembre et le 1er janvier et pour le retour jusqu'au 6 janvier 1908.

PRIX Un voyage simple et tiers plus 25 cents pour l'aller et le retour.

Memphis... Louisville... Cincinnati... Cairo... Pour plus amples détails voir l'agent des TICKETS EN VILLE, 141 Rue St-Charles.

TICKETS EN VILLE, 141 Rue St-Charles.

NOTRE SERVICE A L'EST N'A PAS D'EGAL. Deux Trains Rapides d'un Bout à l'Autre Chaque Jour.

CINCINNATI LOUISVILLE CHICAGO. Avec Dorothea et Chars Ordinaires. Tous les Trains dans le Char-Bafocteur.

"OZONE ROUTE" EXCURSIONS \$1.00 ALLER ET RETOUR DIMANCHES ET MERCREDIS. De la Nouvelle-Orléans, La, à Covington, Mand., etc.

Q. & C. ROUTE New Orleans AND Northeastern Railroad.

LES EXCURSIONS DU MERCREDI A LUMBERTON, Miss., AUX POINTS INTERMEDIAIRES. LE 10 AVEUIL, Avec le même bateau que L'EXCURSION DU DIMANCHE.

20 rue St-Charles. Dépôt en coin des rues Press et Lavie.

La Compagnie de Chemin de Fer Yazoo & Mississippi Valley.

BUREAU DES TICKETS ST-CHARLES ET COMMUN JOHN A. SCOTT, Assistant Gen. Agt. Pass. A. J. McDONOGH, D. P. A. Nouvelle-Orléans.