

Whitney Central National Bank U. S. DEPOSITORY. CAPITAL ET SURPLUS, \$2,475,000. CHARLES GODCHAUX, President. Pearl Wight, Vice-President. John E. Soudan, Jr., Vice-President. Frank B. Williams, Vice-President.

UNITED STATES SAFE DEPOSIT AND SAVINGS BANK, 207 RUE DU CAMP. Nous désirons prévenir le public que nous avons ouvert un Département Commercial attaché à notre Banque d'Epargne régulière, et que nous recevons maintenant des comptes remboursables par chèques.

F. A. BRUNET, IMPORTATEUR DIRECT. HORLOGER, BIJOUTIER, JOAILLIER. 615 RUE ROYALE. ALLIANCES ET BAGUES DE MARIAGE, EN TOUT GENRE.

DIAMANTS, MONTRES, Bijoux en Argent et Or Massif. A. M. HILL, 685 rue du Canal.

VOULEZ-VOUS UN PIANO DE PREMIERE CLASSE. GRUNEWALD, 735 RUE CANAL.

Bulletin Commercial Mercredi, 8 janvier 1908. COTON. Marché de la Nouvelle-Orléans SUR PLACE. Le Ordinaire... 7 1/2... Membre... 10.92

Marché de Liverpool. SUR PLACE. Cote pour le Middling Américain. Marché du Havre. SUR PLACE. 81 1/2 pour Good Middling; 79 1/2 pour Fully Middling; 72 1/2 pour Low Middling.

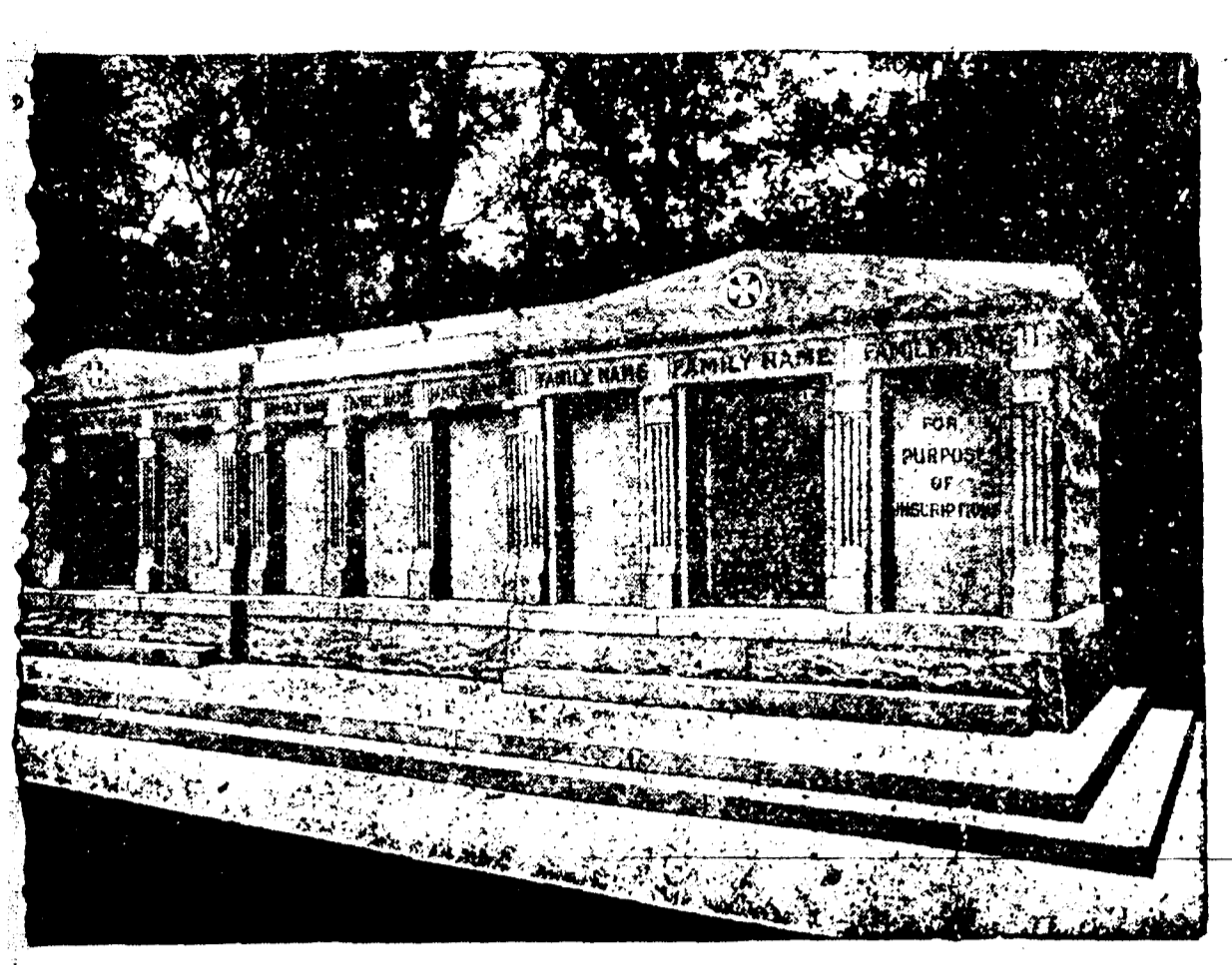
SUCRE ET MELASSE. SUCRE—Open kettle centrifugal 3 1/2 à 3 3/4. Melasse—Open kettle—Calme 21 à 24.

TONNELLERIE. Nouveaux barils de sucre, 6 cercles... 45c. Nouveaux barils de sucre, 8 cercles... 45c.

RIZ. Mouvement du Riz. Compilé par le Secrétaire du New Orleans Board of Trade, Ltd.

FARINES. AU BOARD OF TRADE. Patente, le baril... \$8 00 à \$5 50. FARINE DE MAÏS—\$3 15 à \$3 00.

GRAINS ET FOURRAGE. MAÏS—On cite 75 pour le blanc, 74 pour le mélangé et 75 pour le jaune.



A VENDRE—Les caveaux dont on voit ci-dessus la gravure. Ils sont en granite, au cimetière St-Louis No 3, Avenue de l'Esplanade.

GRAINE DE COTON ET SES PRODUITS. Voici les prix des récoltes. Huile—Prime refined 37c par gallon, on barrel; off refined... 3 par gallon.

PRODUITS DE LA CAMPAGNE. Nos cotes représentent le prix du gros au landing. Les marchands obtiennent 15 à 25c de plus par baril et 1/4 à 1/2c par livre en lots.

PROVISIONS. AU BOARD OF TRADE. BEEF—Mess pork... \$16 00. BACON—Epaules... 8 1/2.

EPICIERIES. Les prix suivants du café sont ceux du Board of Trade. RIO—Stable. No 8... 5 1/2.

VAPEURS. LIGNE FRANÇAISE. COMPAGNIE GENERALE TRANSATLANTIQUE. Ligne directe au Havre, Paris (France) partant tous les lundis, à 10 h. A. M.

W. G. TEBALD, MEUBLES, 217-223 RUE ROYALE. "All green was vanished save of pine and reed. That still displayed their melancholy hue: Save the green holly with its berries red, And the green moss that o'er the gravel spread."

LA PLUS GRANDE EXPOSITION De Véhicules, Harnais et Accessoires. NOUVEL ETABLISSEMENT DE Joseph Schwartz Co., Ltd, RUES LAFAYETTE ET BARONNE.

Le Restaurant du Nouvel Hôtel St-Charles à l'étage des Bureaux—Entrée rue Gravier. Cuisine et service de Français Ordre.

Le Restaurant du Nouvel Hôtel St-Charles à l'étage des Bureaux—Entrée rue Gravier. Cuisine et service de Français Ordre.

NOUVELLE-ORLEANS-HAVRE LIGNE DIRECTE. S. S. (Prond des passagers d'entrepont.) Passage de Première Classe... \$80.00.

CONSULAT DE FRANCE. Godchaux Building, 306-07. Les jeunes gens de la classe de 1907 ont été convoqués à se présenter dans la salle de la Bibliothèque de la Nouvelle-Orléans.

L'Ecole de Culture Physique POISS, 116 RUE ST-CHARLES! Pour le développement des Hommes et des Femmes et le traitement de ceux qui sont atteints de débilité.

W. G. COYLE & CO., 337 rue Carondelet, coin Union. PHONES 311, 32, 18. Pour Succursale—No 4718 rue Magasin coin Valenoe.

CHEMINS DE FER DEUX NAVIRES A LA HAVANE PAR VOIE DE LA SOUTHERN PACIFIC STEAMSHIP LINE PENDANT LA SAISON D'HIVER.

PRIX d'Excursion POUR LES FETES. Tickets brins pour le départ du 29 au 25 décembre, aussi le 31 décembre et le 1er janvier et pour le retour jusqu'au 6 janvier 1908.

TICKETS EN VILLE, 111 Rue St-Charles. L&N NOTRE SERVICE A L'EST N'A PAS D'EGAL.

CINCINNATI LOUISVILLE CHICAGO. Avec Dérivés et Chars Ordinaires. Tous les Repas dans le Char Rafectoire.

"OZONE ROUTE" EXCURSIONS \$1.00 ALLER ET RETOUR DIMANCHES ET MERCREDIS.

Q. & G. ROUTE AND Northeastern Railroad. LES EXCURSIONS DU MERCREDI A LUMBERTON, Miss., AUX POINTS INTERMEDIAIRES.

Yazoo & Mississippi Valley. Départe Quotidien 2 AVRIL 1908. Arrivées Quotidiennes.

BUREAU DES TICKETS ST-CHARLES ET COMMUNE. JOHN A. SCOTT, Assistant Gen. Agt. Pass. A. J. McDUGALL, D. F. A. Nouvelle-Orléans.