

VENTE POUR TAXES.

ANNONCES JUDICIAIRES
Ventes de Propriétés Foncières
POUR
TAXES D'ETAT.

LA GERMAN-AMERICAN
SAVINGS BANK & TRUST CO.

LA BANQUE D'EPARGNE DE LA RUE
DU CANAL.

VAPEURS.

LIGNE FRANÇAISE.
COMPAGNIE GENERALE
TRANSATLANTIQUE.

NOUVELLE-ORLEANS-HAYRE
LIGNE DIRECTE.

L'Ecole de Culture Physique
Pons,
116 RUE ST-CHARLES.

AU PUBLIC.

Whitney Central
National Bank

W. G. COYLE & CO.,
337 rue Carondelet, coin Union

Magasins coin Valence.

VENTES A L'ENOA.
Albert Paul.

ANNONCE JUDICIAIRE.
SITE DE VALEUR POUR MANUFACTURE.

Grands Lots de Terre de Choix

UNITED STATES SAFE DEPOSIT
AND SAVINGS BANK,

LA PLUS GRANDE EXPOSITION
De Véhicules, Harnais et Accessoires

NOUVEL ETABLISSEMENT DE
Joseph Schwartz Co., Ltd,

DIAMANTS,
MONTRES,
Bijoux en Argent et Or
Massif.

A. M. HILL,
685 rue du Canal.

LAYTON JORDAN.
Taxe d'Etat de 1908.
Taxe de levée, district d'Orléans.
Total. \$1 80

WRITE Vve ANNITA.
Taxe d'Etat de 1908.
Taxe de levée, district d'Orléans.
Total. \$1 40

WILLIAMS, JEFFERSON et ANN.
Taxe d'Etat de 1908.
Taxe de levée, district d'Orléans.
Total. \$1 20

WILLIAMS, CHAS. MARY et C.
Taxe d'Etat de 1908.
Taxe de levée, district d'Orléans.
Total. \$1 10

WILLIAMS, CHAS. MARY et C.
Taxe d'Etat de 1908.
Taxe de levée, district d'Orléans.
Total. \$1 10

WILLIAMS, CHAS. MARY et C.
Taxe d'Etat de 1908.
Taxe de levée, district d'Orléans.
Total. \$1 10

WILLIAMS, CHAS. MARY et C.
Taxe d'Etat de 1908.
Taxe de levée, district d'Orléans.
Total. \$1 10

WILLIAMS, CHAS. MARY et C.
Taxe d'Etat de 1908.
Taxe de levée, district d'Orléans.
Total. \$1 10

WILLIAMS, CHAS. MARY et C.
Taxe d'Etat de 1908.
Taxe de levée, district d'Orléans.
Total. \$1 10

WILLIAMS, CHAS. MARY et C.
Taxe d'Etat de 1908.
Taxe de levée, district d'Orléans.
Total. \$1 10

WILLIAMS, CHAS. MARY et C.
Taxe d'Etat de 1908.
Taxe de levée, district d'Orléans.
Total. \$1 10

WILLIAMS, CHAS. MARY et C.
Taxe d'Etat de 1908.
Taxe de levée, district d'Orléans.
Total. \$1 10

WILLIAMS, CHAS. MARY et C.
Taxe d'Etat de 1908.
Taxe de levée, district d'Orléans.
Total. \$1 10

WILLIAMS, CHAS. MARY et C.
Taxe d'Etat de 1908.
Taxe de levée, district d'Orléans.
Total. \$1 10

WILLIAMS, CHAS. MARY et C.
Taxe d'Etat de 1908.
Taxe de levée, district d'Orléans.
Total. \$1 10

WILLIAMS, CHAS. MARY et C.
Taxe d'Etat de 1908.
Taxe de levée, district d'Orléans.
Total. \$1 10

WILLIAMS, CHAS. MARY et C.
Taxe d'Etat de 1908.
Taxe de levée, district d'Orléans.
Total. \$1 10

LA GERMAN-AMERICAN
SAVINGS BANK & TRUST CO.
622 RUE DU CANAL.

LA BANQUE D'EPARGNE DE LA RUE
DU CANAL.
18 dé-cem-dim

VAPEURS.

LIGNE FRANÇAISE.
COMPAGNIE GENERALE
TRANSATLANTIQUE.

NOUVELLE-ORLEANS-HAYRE
LIGNE DIRECTE.

L'Ecole de Culture Physique
Pons,
116 RUE ST-CHARLES.

AU PUBLIC.

Whitney Central
National Bank

W. G. COYLE & CO.,
337 rue Carondelet, coin Union

Magasins coin Valence.

VENTES A L'ENOA.
Albert Paul.

ANNONCE JUDICIAIRE.
SITE DE VALEUR POUR MANUFACTURE.

Grands Lots de Terre de Choix

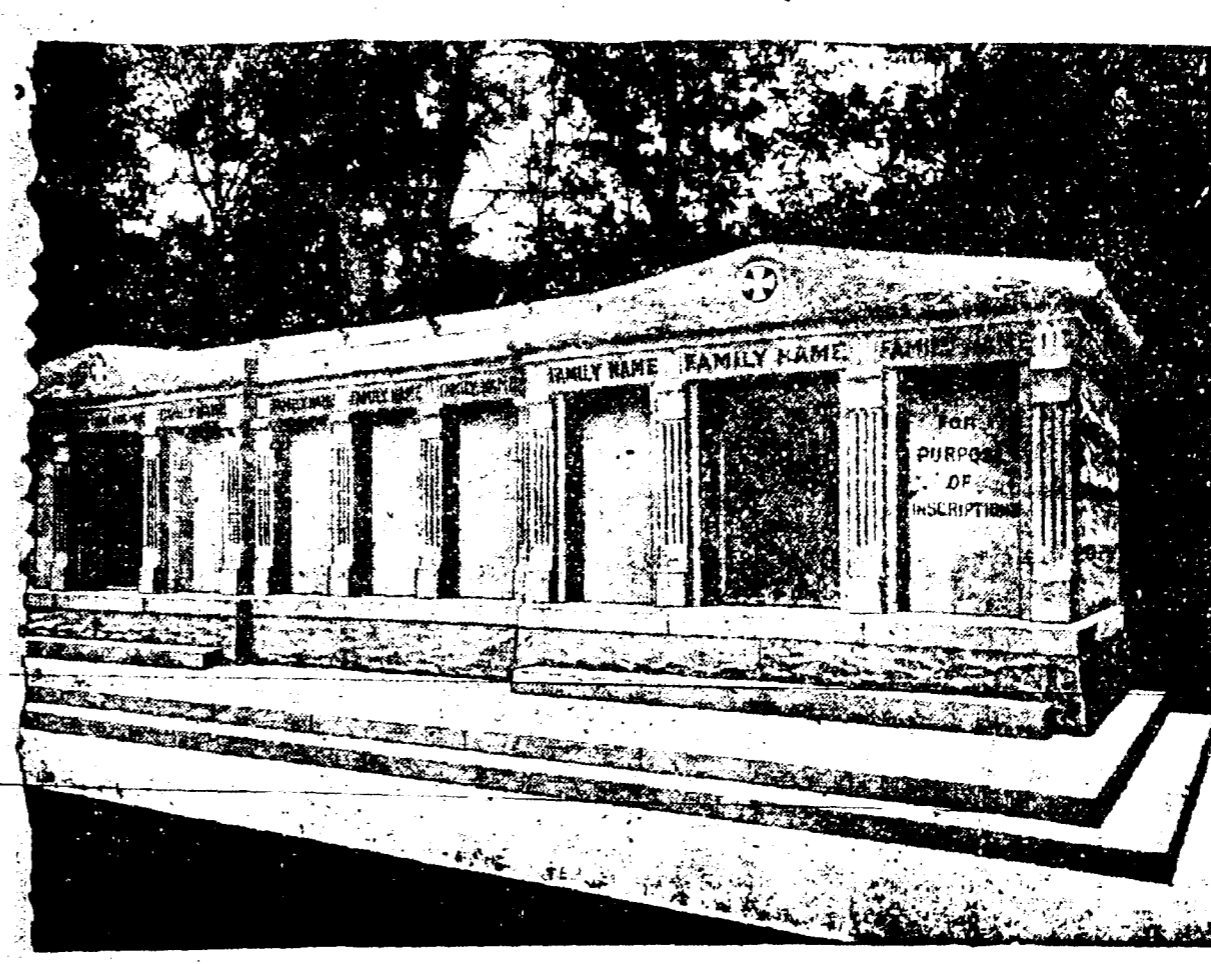
UNITED STATES SAFE DEPOSIT
AND SAVINGS BANK,

LA PLUS GRANDE EXPOSITION
De Véhicules, Harnais et Accessoires

NOUVEL ETABLISSEMENT DE
Joseph Schwartz Co., Ltd,

DIAMANTS,
MONTRES,
Bijoux en Argent et Or
Massif.

A. M. HILL,
685 rue du Canal.



A VENDRE - Les caveaux dont on voit ci-dessus la gravure. Ils sont en grès, au cimetière St-Louis No 3, Avenue de l'Esplanade. Il en est qui ont une contenance de 12 grans corceils et d'autres de 6. Chacun est distinct des autres, et tous seront vendus séparément à des prix très réduits. S'adresser à CHAS. A. ORLEANS, No 319 Rue Carondelet ou au Gardien.

W. G. TEBAUT,
MEUBLES,
217-223 RUE ROYALE.

VOULEZ-VOUS EN
PIANO
DE PREMIERE CLASSE
GRUNEWALD,
735 RUE CANAL.

F. A. BRUNET,
HORLOGER, BIJOUTIER, JOAILLIER.
RUE ROYALE. 318

Q. & C.
ROUTE
New Orleans
AND
Northeastern
Railroad.

W. M. FRANTZ & CO.,
JOAILLIERS ET OPTICIENS, 142 rue Carondelet

DIAMANTS,
MONTRES,
Bijoux en Argent et Or
Massif.
A. M. HILL,
685 rue du Canal.

DEUX NAVIRES
A LA HAVANE
PAR VOIE DE LA
SOUTHERN PACIFIC
STEAMSHIP LINE
PENDANT LA SAISON D'HIVER
Proteus et Chalmette

PRIX
d'Excursion
POUR LES
FETES.

PRIX
Un voyage simple et très peu
25 centes pour l'aller et le retour.

TICKETS EN VILLE,
141 Rue St-Charles.

NOTRE SERVICE
A L'EST
N'A PAS D'EQUAL
Deux Trains Rapides d'un Bout
L'Autre Chaque Jour

EXCURSIONS
\$1.00
ALLER ET RETOUR
DIMANCHES ET MERCREDIS

Q. & C.
ROUTE
New Orleans
AND
Northeastern
Railroad.

LES EXCURSIONS DU MERCREDI.
LUMBERTON, Miss.,
AUX POINTS INTERMEDIAIRES

BUREAU DES TICKETS,
ST-CHARLES ET COMMUNE.
JOHN A. SCOTT,
A. J. McDUGALL, Dir. P. A.