

BULLETIN FLUVIAL.

Fourni par le Bureau Météorologique à la Nouvelle-Orléans, Département de l'Agriculture des Etats-Unis. L'échelle à 8 heures A. M.

Nouvelle-Orléans, 2 novembre 1907.

STATIONS.

Table with 4 columns: Station, Pleine hauteur à 6 heures, Hauteur à 9 heures, Changement de hauteur. Rows include Fleuve Mississippi, Saint Paul, Davenport, etc.

Liste des navires partis pour la Nouvelle-Orléans.

Table listing ship departures to New Orleans with columns for ship name, destination, and departure date.

Liste des navires dans le port

Table listing ships in port with columns for ship name, destination, and arrival/departure date.

E. J. LOUPRE,

Procurateur pour Epicerie et Bûcheres. Articles en bois, osier, verre et ferblanc.

E. A. ANDRIEU,

Propriétés Foncières, Stocks et Bons. 802 RUE PERDIDO.

CHEMINS DE FER.

Yazoo & Mississippi Valley. Départs de la Nouvelle-Orléans. Table with columns for departure and arrival times.

BUREAU DES TICKETS. JOHN A. SCOTT, A. J. MCCOY, etc.



RAILROAD

A Norfolk et retour, \$45.10. EN ALLANT OU REVENANT.

Eau, qu chemin de fer au choix.

PHONE MAIN 4093.

VAPEURS.

LIGNE FRANÇAISE.

COMPAGNIE GENERALE TRANSMANTELANTIQUE.

Passage de Première Classe - \$80.00. Passage d'Entrepont - \$37.00.

NOUVELLE-ORLEANS-HAYE LIGNE DIRECTE.

S. S. ... (Précéd des passagers d'entrepont).

Passage de Première Classe - \$80.00. Passage d'Entrepont - \$37.00.

NOUVELLE-ORLEANS-HAYE LIGNE DIRECTE.

S. S. ... (Précéd des passagers d'entrepont).

Passage de Première Classe - \$80.00. Passage d'Entrepont - \$37.00.

NOUVELLE-ORLEANS-HAYE LIGNE DIRECTE.

S. S. ... (Précéd des passagers d'entrepont).

Passage de Première Classe - \$80.00. Passage d'Entrepont - \$37.00.

NOUVELLE-ORLEANS-HAYE LIGNE DIRECTE.

S. S. ... (Précéd des passagers d'entrepont).

Passage de Première Classe - \$80.00. Passage d'Entrepont - \$37.00.

NOUVELLE-ORLEANS-HAYE LIGNE DIRECTE.

S. S. ... (Précéd des passagers d'entrepont).

Passage de Première Classe - \$80.00. Passage d'Entrepont - \$37.00.

NOUVELLE-ORLEANS-HAYE LIGNE DIRECTE.

S. S. ... (Précéd des passagers d'entrepont).

Passage de Première Classe - \$80.00. Passage d'Entrepont - \$37.00.

NOUVELLE-ORLEANS-HAYE LIGNE DIRECTE.

S. S. ... (Précéd des passagers d'entrepont).

Passage de Première Classe - \$80.00. Passage d'Entrepont - \$37.00.

NOUVELLE-ORLEANS-HAYE LIGNE DIRECTE.

S. S. ... (Précéd des passagers d'entrepont).

Passage de Première Classe - \$80.00. Passage d'Entrepont - \$37.00.

NOUVELLE-ORLEANS-HAYE LIGNE DIRECTE.

S. S. ... (Précéd des passagers d'entrepont).

Passage de Première Classe - \$80.00. Passage d'Entrepont - \$37.00.

NOUVELLE-ORLEANS-HAYE LIGNE DIRECTE.

S. S. ... (Précéd des passagers d'entrepont).

Passage de Première Classe - \$80.00. Passage d'Entrepont - \$37.00.

NOUVELLE-ORLEANS-HAYE LIGNE DIRECTE.

S. S. ... (Précéd des passagers d'entrepont).

Passage de Première Classe - \$80.00. Passage d'Entrepont - \$37.00.

NOUVELLE-ORLEANS-HAYE LIGNE DIRECTE.

CHEMINS DE FER.

Un Double Service Quotidien.

ENTRE LA NOUVELLE-ORLEANS et SAN FRANCISCO.

PAR VIA LA N. O. PACIFIC.

8 DECEMBRE, 1907.

PAR VOIE DU Southern Pacific.

227 RUE ST CHARLES.

PROPRE SANITARIUM DE LA NATURE.

Ozone Route.

2 Trains Rapides Tous les Jours.

NOUVELLE-ORLEANS.

AGENCE QUOTIDIEN.

NOUVELLE-ORLEANS.

AGENCE QUOTIDIEN.

NOUVELLE-ORLEANS.

AGENCE QUOTIDIEN.

NOUVELLE-ORLEANS.

AGENCE QUOTIDIEN.

NOUVELLE-ORLEANS.

AGENCE QUOTIDIEN.

NOUVELLE-ORLEANS.

AGENCE QUOTIDIEN.

NOUVELLE-ORLEANS.

AGENCE QUOTIDIEN.

NOUVELLE-ORLEANS.

AGENCE QUOTIDIEN.

NOUVELLE-ORLEANS.

AGENCE QUOTIDIEN.

NOUVELLE-ORLEANS.

AGENCE QUOTIDIEN.

NOUVELLE-ORLEANS.

AGENCE QUOTIDIEN.

NOUVELLE-ORLEANS.

AGENCE QUOTIDIEN.

NOUVELLE-ORLEANS.

AGENCE QUOTIDIEN.

NOUVELLE-ORLEANS.

AGENCE QUOTIDIEN.

NOUVELLE-ORLEANS.

AGENCE QUOTIDIEN.

NOUVELLE-ORLEANS.

AGENCE QUOTIDIEN.

NOUVELLE-ORLEANS.

AGENCE QUOTIDIEN.

NOUVELLE-ORLEANS.

AGENCE QUOTIDIEN.

NOUVELLE-ORLEANS.

AGENCE QUOTIDIEN.

NOUVELLE-ORLEANS.

AGENCE QUOTIDIEN.

NOUVELLE-ORLEANS.

AGENCE QUOTIDIEN.

NOUVELLE-ORLEANS.

AGENCE QUOTIDIEN.

NOUVELLE-ORLEANS.

AGENCE QUOTIDIEN.

NOUVELLE-ORLEANS.

AGENCE QUOTIDIEN.

NOUVELLE-ORLEANS.

AGENCE QUOTIDIEN.

NOUVELLE-ORLEANS.

AGENCE QUOTIDIEN.

NOUVELLE-ORLEANS.

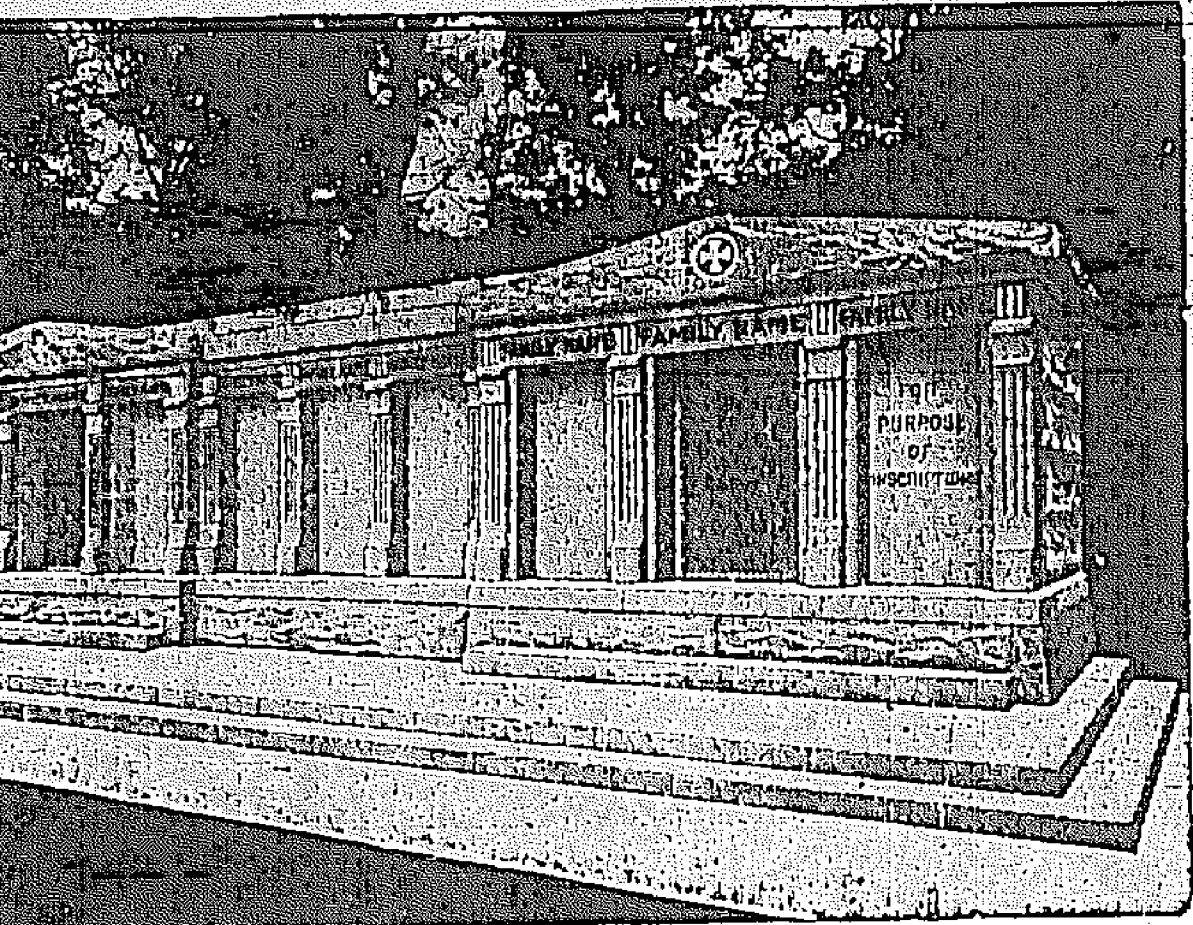
AGENCE QUOTIDIEN.

NOUVELLE-ORLEANS.

AGENCE QUOTIDIEN.

NOUVELLE-ORLEANS.

AGENCE QUOTIDIEN.



A VENDRE - Les caveaux dont on voit ci-dessus la gravure. Ils sont en granit, au perron St-Louis No 3, Avenue de l'Esplanade.



Le conformateur Peyry A LA NOUVELLE-ORLEANS.

Nous avons l'honneur de vous annoncer qu'une branche de l'Académie Nationale de Paris, France, pour coupe de vêtements, est ouverte à la Nouvelle-Orléans.

Il est une institution dont la Nouvelle-Orléans ait besoin, c'est une Académie de Coupe de Vêtements pour hommes, femmes, enfants.

Le "Conformateur Peyry" est un système d'une grande portée appliqué à la coupe des vêtements, avec ou sans coutures.

Vous ne savez pas ce que c'est? "avoir pitit!" Olandia! "Ma foi, non! Un vain mot!" "Je n'ai pas moins pitit de vous..."

Feuilleton - L'ABELLE DE LA N. O. - BEAUTE DU DIABLE - GRAND ROMAN INEDIT - PAR JULES MARY.

Il se rencontrait avec son père car Croix Vitre était aperçu de la surveillance du jeune gargon et il s'en était plaint à Lison.

Il était sorti, au hasard, par le couloir, se faisant glider par son instinct, comme un bon flûteur. Et à travers l'espace, le premier cri d'appel de Rosa était parvenu jusqu'à lui.