

BULLETIN FLUVIAL.

Fourni par le Bureau Meteorologique à la Nouvelle-Orleans, Département de l'Agriculture des Etats-Unis. L'étiage à 8 heures A. M.

Nouvelle-Orleans, 26 octobre 1907.

Table with columns: STATIONS, Pleine hauteur à la tige, Lige de jauge, Hauteur, Changement dans les dernières 24 heures. Lists stations like Fleuve Mississippi, Saint Paul, Davenport, etc.

Table listing shipping routes: Rapallo, Hambourg, Londres, Liverpool, etc.

E. A. ANDRIEU, RECEVEUR DE JULES ANDRIEU. Propriétés Foncières, Stocks et Bors, 802 RUE PERDIDO.

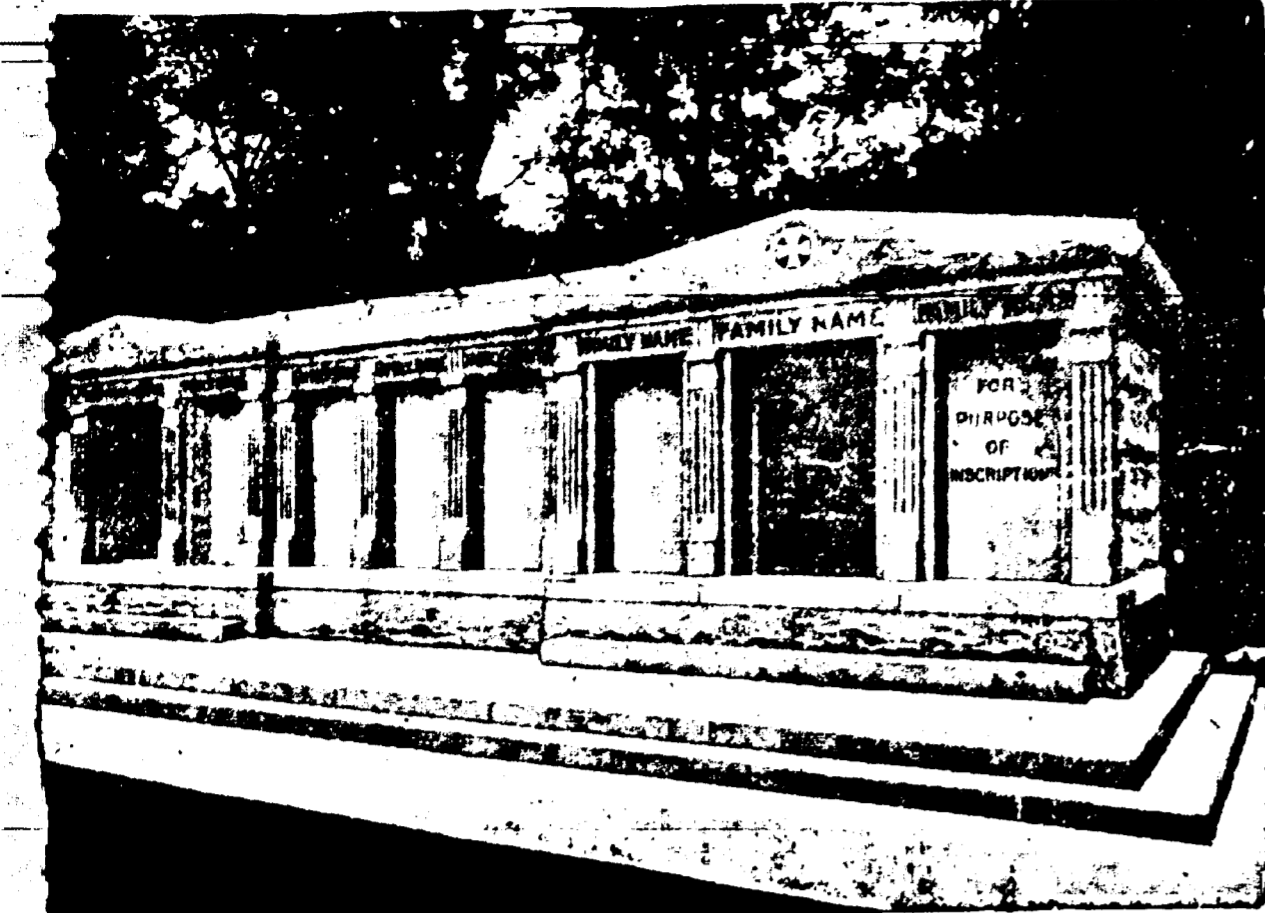
VAPEURS. LIGNE FRANÇAISE. COMPAGNIE GENERALE TRANSLANTIQUE. Ligne directe au Havre, Paris (France).

NOUVELLE-ORLEANS-HAVRE LIGNE DIRECTE. S. S. Passage de Première Classe - \$80.00. Passage d'Entrepôt - \$37.00.

CHEMINS DE FER Double Service Quotidien. NOUVELLE-ORLEANS et SAN FRANCISCO. 8 DECEMBRE, 1907. Southern Pacific.

ILLINOIS CENTRAL LA ROUTE A DOUBLE VOIE. 26 Heures à Chicago, 21 Heures à St-Louis, 22 Heures à Louisville, 26 Heures à Cincinnati.

PROPRE SANITARIUM DE LA NATURE. Ozone Route.

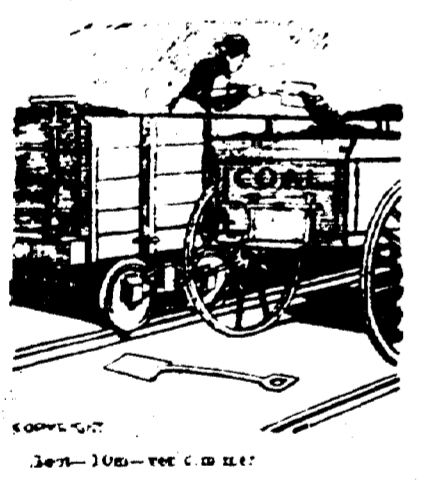


A VENDRE - Les caveaux dont on voit ci-dessus la gravure. Ils sont en granit, au cimetière St-Louis N. 3, Avenue de l'Espérance. Il en est qui ont une contenance de 12 grands cercueils et d'autres de 6. Chacun est distinct des autres, et tous seront vendus séparément à des prix très réduits.

J. P. SCHAEFFER, SUCCESSEUR DE MME J. BEJAN.

AMEUBLEMENTS DE CHAMBRES A COUCHER ET DE SALONS, BEAUX ET ORDINAIRES, MIROIRS, SOMMIERS OU MATELAS A RESSORTS, NATTES, VOITURES POUR ENFANTS, 1301 à 1307 rue Dauphine, coin Quartier, 616 et 618 RUE DES FRANÇAIS.

LA PLUS GRANDE EXPOSITION De Véhicules, Harnais et Accessoires. NOUVEL ETABLISSEMENT DE Joseph Schwartz Co., Ltd, RUES LAFAYETTE ET BARONNE.



PAUL M. SCHNEIDAU, Agent, REPRESENTANT LA MORGANHELA RIVER CONSOLIDATED COAL AND COKE CO.

SOUVENEZ-VOUS QUE E. CLAUDEL, L'OPTICIEN. Nous pouvons vous faire un double et promptement et à tous les genres de Lunettes et de Binocles.

Charbon Anthracite, Coke de Gaz et de Fonderie. W. G. COYLE & CO., 337 rue Carondelet, coin Union.

Liste des navires partis pour la Nouvelle-Orleans.

Table listing ship departures with columns: Noms, Destination, Monillage, Date. Includes ships like NEW YORK, PHILADELPHIE, BALTIMORE, etc.

Liste des navires dans le port.

Table listing ships in port with columns: Noms, Destination, Monillage, Date. Includes ships like STEAMERS, LUMBERTON, MISS., etc.

Q. & C. ROUTE New Orleans AND Northeastern Railroad. 2 Trains Rapides Tous les Jours.

RAILROAD A Norfolk et retour \$45.10. EN ALLANT OU REVENANT VOYAGE PAR Eau ou chemin de fer au choix.

dans l'étroit jardin de la maison, un petit être qui l'avait captivé malgré lui, voir de cela quelques années.

Le jeune serviteur ébaugé et incertain se moutra. — Va me chercher ma lame gronde.

tion, aucun signe... Nous pourrions perdre toute chance... pour jamais.

Feuilleton - DE L'ABELLE DE LA N. O. LA Beauté du Diable GRAND ROMAN INEDIT PAR JULES MARY PREMIERE PARTIE Les Loups et l'Agneau

Et elle est peur. Elle est peur parce qu'elle se rendit compte de la toute puissance de séduction de Rose, qui triomphait même de l'accusation portée contre elle.

laons et que, la jalousie du comte persait malgré les années, la haine qu'il a contre Suzanne tombe sur la fille de Suzanne.