

Bulletin Financier.

Mardi, 28 août 1907.
COURSE D'ÉCHANGES (CLEARING HOUSE) DE LA NOUVELLE-ORLÉANS.

MARCHE MONÉTAIRE.
Nouvelle-Orléans - Du Banque...

CHANGÉ.
Le STERLING est facile.
Derniers cours de la Bourse...

ACTIONS ET BONDS.
Derniers cours de la Bourse...

Banques.
Bank of Orleans, 100 185

Compagnies d'assurance.
Southern, 100 85

Chemins de fer.
Birmingham Ry. & Fr. Co. prof. 100 85

Actions diverses.
Carrollton Lead, 100 100

Bons divers.
U. S. 4s, 1925, 100 100

Marché de New-York.
Stable, Cotes-Middling Uplands 13.35

Marché de Liverpool.
Calme, Cotes 7.27 pour le Middling Américain.

Marché du Havre.
Calme et stable, 98 pour Good Middling, 91 1/2 pour Fairly Middling, 80 1/2 pour Middling.

SUCRE ET MELASSE.
Jobbing à la 1/2 plus élevée par livre que les prix suivants de la Bourse...

TONNELLERIE.
Nouveaux barils de sucre, 6 cercles, 46c

Chemins de fer.

Birmingham Ry. & Fr. Co. prof. 100 85

Actions diverses.
Carrollton Lead, 100 100

Bons divers.
U. S. 4s, 1925, 100 100

Marché de New-York.
Stable, Cotes-Middling Uplands 13.35

Marché de Liverpool.
Calme, Cotes 7.27 pour le Middling Américain.

Marché du Havre.
Calme et stable, 98 pour Good Middling, 91 1/2 pour Fairly Middling, 80 1/2 pour Middling.

SUCRE ET MELASSE.
Jobbing à la 1/2 plus élevée par livre que les prix suivants de la Bourse...

TONNELLERIE.
Nouveaux barils de sucre, 6 cercles, 46c

Marché de New-York.
Stable, Cotes-Middling Uplands 13.35

Marché de Liverpool.
Calme, Cotes 7.27 pour le Middling Américain.

Marché du Havre.
Calme et stable, 98 pour Good Middling, 91 1/2 pour Fairly Middling, 80 1/2 pour Middling.

SUCRE ET MELASSE.
Jobbing à la 1/2 plus élevée par livre que les prix suivants de la Bourse...

TONNELLERIE.
Nouveaux barils de sucre, 6 cercles, 46c

Marché de New-York.
Stable, Cotes-Middling Uplands 13.35

Marché de Liverpool.
Calme, Cotes 7.27 pour le Middling Américain.

Marché du Havre.
Calme et stable, 98 pour Good Middling, 91 1/2 pour Fairly Middling, 80 1/2 pour Middling.

SUCRE ET MELASSE.
Jobbing à la 1/2 plus élevée par livre que les prix suivants de la Bourse...

Mouvement du Coton.

RECU NET - A la Nouvelle-Orléans depuis le 1er septembre...

EXPORTATIONS L'ÉTRANGER - De la Nouvelle-Orléans depuis le 1er septembre...

Marché de Liverpool.
Calme, Cotes 7.27 pour le Middling Américain.

Marché du Havre.
Calme et stable, 98 pour Good Middling, 91 1/2 pour Fairly Middling, 80 1/2 pour Middling.

SUCRE ET MELASSE.
Jobbing à la 1/2 plus élevée par livre que les prix suivants de la Bourse...

TONNELLERIE.
Nouveaux barils de sucre, 6 cercles, 46c

Marché de New-York.
Stable, Cotes-Middling Uplands 13.35

Marché de Liverpool.
Calme, Cotes 7.27 pour le Middling Américain.

Marché du Havre.
Calme et stable, 98 pour Good Middling, 91 1/2 pour Fairly Middling, 80 1/2 pour Middling.

SUCRE ET MELASSE.
Jobbing à la 1/2 plus élevée par livre que les prix suivants de la Bourse...

TONNELLERIE.
Nouveaux barils de sucre, 6 cercles, 46c

Marché de New-York.
Stable, Cotes-Middling Uplands 13.35

Marché de Liverpool.
Calme, Cotes 7.27 pour le Middling Américain.

Marché du Havre.
Calme et stable, 98 pour Good Middling, 91 1/2 pour Fairly Middling, 80 1/2 pour Middling.

SUCRE ET MELASSE.
Jobbing à la 1/2 plus élevée par livre que les prix suivants de la Bourse...

TONNELLERIE.
Nouveaux barils de sucre, 6 cercles, 46c

Marché de New-York.
Stable, Cotes-Middling Uplands 13.35

Marché de Liverpool.
Calme, Cotes 7.27 pour le Middling Américain.

Mouvement du Coton.

RECU NET - A la Nouvelle-Orléans depuis le 1er septembre...

EXPORTATIONS L'ÉTRANGER - De la Nouvelle-Orléans depuis le 1er septembre...

Marché de Liverpool.
Calme, Cotes 7.27 pour le Middling Américain.

Marché du Havre.
Calme et stable, 98 pour Good Middling, 91 1/2 pour Fairly Middling, 80 1/2 pour Middling.

SUCRE ET MELASSE.
Jobbing à la 1/2 plus élevée par livre que les prix suivants de la Bourse...

TONNELLERIE.
Nouveaux barils de sucre, 6 cercles, 46c

Marché de New-York.
Stable, Cotes-Middling Uplands 13.35

Marché de Liverpool.
Calme, Cotes 7.27 pour le Middling Américain.

Marché du Havre.
Calme et stable, 98 pour Good Middling, 91 1/2 pour Fairly Middling, 80 1/2 pour Middling.

SUCRE ET MELASSE.
Jobbing à la 1/2 plus élevée par livre que les prix suivants de la Bourse...

TONNELLERIE.
Nouveaux barils de sucre, 6 cercles, 46c

Marché de New-York.
Stable, Cotes-Middling Uplands 13.35

Marché de Liverpool.
Calme, Cotes 7.27 pour le Middling Américain.

Marché du Havre.
Calme et stable, 98 pour Good Middling, 91 1/2 pour Fairly Middling, 80 1/2 pour Middling.

SUCRE ET MELASSE.
Jobbing à la 1/2 plus élevée par livre que les prix suivants de la Bourse...

TONNELLERIE.
Nouveaux barils de sucre, 6 cercles, 46c

Marché de New-York.
Stable, Cotes-Middling Uplands 13.35

Marché de Liverpool.
Calme, Cotes 7.27 pour le Middling Américain.

Mouvement du Coton.

RECU NET - A la Nouvelle-Orléans depuis le 1er septembre...

EXPORTATIONS L'ÉTRANGER - De la Nouvelle-Orléans depuis le 1er septembre...

Marché de Liverpool.
Calme, Cotes 7.27 pour le Middling Américain.

Marché du Havre.
Calme et stable, 98 pour Good Middling, 91 1/2 pour Fairly Middling, 80 1/2 pour Middling.

SUCRE ET MELASSE.
Jobbing à la 1/2 plus élevée par livre que les prix suivants de la Bourse...

TONNELLERIE.
Nouveaux barils de sucre, 6 cercles, 46c

Marché de New-York.
Stable, Cotes-Middling Uplands 13.35

Marché de Liverpool.
Calme, Cotes 7.27 pour le Middling Américain.

Marché du Havre.
Calme et stable, 98 pour Good Middling, 91 1/2 pour Fairly Middling, 80 1/2 pour Middling.

SUCRE ET MELASSE.
Jobbing à la 1/2 plus élevée par livre que les prix suivants de la Bourse...

TONNELLERIE.
Nouveaux barils de sucre, 6 cercles, 46c

Marché de New-York.
Stable, Cotes-Middling Uplands 13.35

Marché de Liverpool.
Calme, Cotes 7.27 pour le Middling Américain.

Marché du Havre.
Calme et stable, 98 pour Good Middling, 91 1/2 pour Fairly Middling, 80 1/2 pour Middling.

SUCRE ET MELASSE.
Jobbing à la 1/2 plus élevée par livre que les prix suivants de la Bourse...

TONNELLERIE.
Nouveaux barils de sucre, 6 cercles, 46c

Marché de New-York.
Stable, Cotes-Middling Uplands 13.35

Marché de Liverpool.
Calme, Cotes 7.27 pour le Middling Américain.

Mouvement du Coton.

RECU NET - A la Nouvelle-Orléans depuis le 1er septembre...

EXPORTATIONS L'ÉTRANGER - De la Nouvelle-Orléans depuis le 1er septembre...

Marché de Liverpool.
Calme, Cotes 7.27 pour le Middling Américain.

Marché du Havre.
Calme et stable, 98 pour Good Middling, 91 1/2 pour Fairly Middling, 80 1/2 pour Middling.

SUCRE ET MELASSE.
Jobbing à la 1/2 plus élevée par livre que les prix suivants de la Bourse...

TONNELLERIE.
Nouveaux barils de sucre, 6 cercles, 46c

Marché de New-York.
Stable, Cotes-Middling Uplands 13.35

Marché de Liverpool.
Calme, Cotes 7.27 pour le Middling Américain.

Marché du Havre.
Calme et stable, 98 pour Good Middling, 91 1/2 pour Fairly Middling, 80 1/2 pour Middling.

SUCRE ET MELASSE.
Jobbing à la 1/2 plus élevée par livre que les prix suivants de la Bourse...

TONNELLERIE.
Nouveaux barils de sucre, 6 cercles, 46c

Marché de New-York.
Stable, Cotes-Middling Uplands 13.35

Marché de Liverpool.
Calme, Cotes 7.27 pour le Middling Américain.

Marché du Havre.
Calme et stable, 98 pour Good Middling, 91 1/2 pour Fairly Middling, 80 1/2 pour Middling.

SUCRE ET MELASSE.
Jobbing à la 1/2 plus élevée par livre que les prix suivants de la Bourse...

TONNELLERIE.
Nouveaux barils de sucre, 6 cercles, 46c

Marché de New-York.
Stable, Cotes-Middling Uplands 13.35

Marché de Liverpool.
Calme, Cotes 7.27 pour le Middling Américain.

Chemins de fer.

Birmingham Ry. & Fr. Co. prof. 100 85

Actions diverses.
Carrollton Lead, 100 100

Bons divers.
U. S. 4s, 1925, 100 100

Marché de New-York.
Stable, Cotes-Middling Uplands 13.35

Marché de Liverpool.
Calme, Cotes 7.27 pour le Middling Américain.

Marché du Havre.
Calme et stable, 98 pour Good Middling, 91 1/2 pour Fairly Middling, 80 1/2 pour Middling.

SUCRE ET MELASSE.
Jobbing à la 1/2 plus élevée par livre que les prix suivants de la Bourse...

TONNELLERIE.
Nouveaux barils de sucre, 6 cercles, 46c

Marché de New-York.
Stable, Cotes-Middling Uplands 13.35

Marché de Liverpool.
Calme, Cotes 7.27 pour le Middling Américain.

Marché du Havre.
Calme et stable, 98 pour Good Middling, 91 1/2 pour Fairly Middling, 80 1/2 pour Middling.

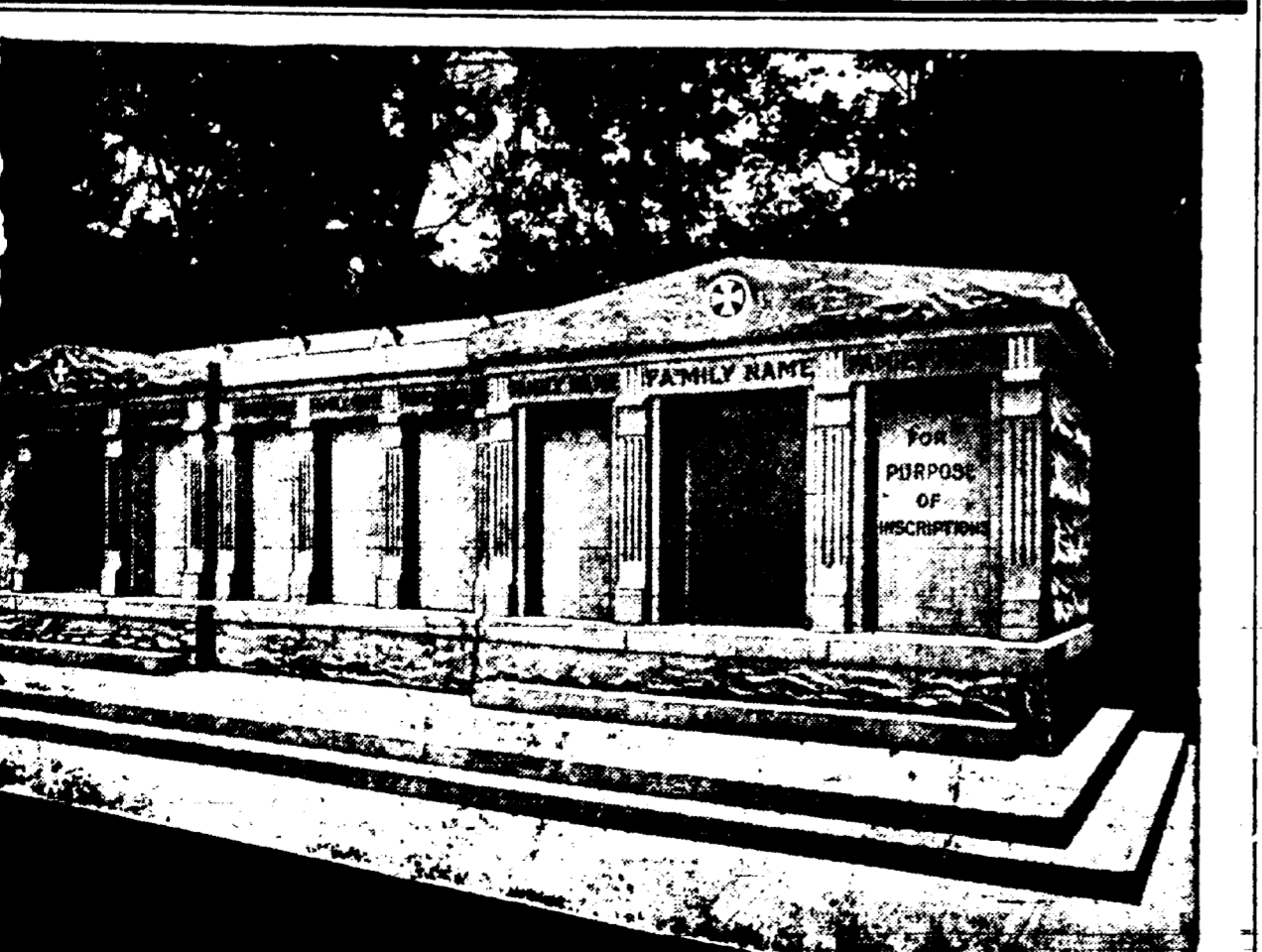
SUCRE ET MELASSE.
Jobbing à la 1/2 plus élevée par livre que les prix suivants de la Bourse...

TONNELLERIE.
Nouveaux barils de sucre, 6 cercles, 46c

Marché de New-York.
Stable, Cotes-Middling Uplands 13.35

Marché de Liverpool.
Calme, Cotes 7.27 pour le Middling Américain.

QUI EST ST-PAUL, L'ENCHANTEUR?
Demandez-le à l'Abéille.



A VENDRE - Les caveaux dont on voit ci-dessus la gravure. Ils sont en granite, au nombre de 6. On en a un certain nombre de 12 grands cerceaux... S'adresser à CHAS. A. ORLÉANS, No 319 rue Carondelet ou au Gardien.

J. J. DELVILLE, Agent de Propriétés Foncières, Contracteur et Constructeur, REPARATIONS, BAUX ET LOUAGES DE PROPRIÉTÉS. 416 rue Carondelet, MAINE 3317.

GRAINS ET FOURRAGES. AU BOARD OF TRADE. MAÏS - On cote 68 pour le blanc, 67 1/2 pour le mélangé et 68 pour le jaune.

PROVISIONS. AU BOARD OF TRADE. MESS PORK - Mena pork \$17.75. Bacon - 9 1/2.

ÉPICERIES. Les prix suivants du café sont ceux du Board of Trade. RIO - Stable.

GIBIER. Par douzaine. Woodcock, \$2.00 à \$2.10. Perdrix, \$2.00 à \$2.10.

MARCHANDISES DIVERSES. NAVAL STORES - Les prix du gros sont comme suit. An détail il faut payer 25 à 50c de plus par baril.

CHARBON. PITTSBURG - Par charbon 40 à 50 cents par tonne. 50c par tonne.

BULLETIN FLUVIAL. Nouvelle-Orléans, 28 août 1907. Pour le trafic de marchandises à la Nouvelle-Orléans, Département de l'Agence...

GRAINE DE COTON ET SES PRODUITS. Voici les prix des receveurs. Étoile - Prime refined 51c par gallon.

FRUITS ET NOIX. POMMES - Par baril, faney, 6.00. Choix, 5.50.

CHEMINS DE FER. CHANGEMENT DE TABLEAU. TRAIN No 5 "TEXAS LOCAL".

CHARMANTS VOYAGES POUR CETTE SAISON DE L'ANNÉE. BILLETS EN VENTE TOUTS LES JOURS.

CHICAGO - \$33.00. ST-LOUIS - 28.00. LOUISVILLE - 27.25.

RAILROAD. A Norfolk et retour \$45.10. PAR NEW YORK EN ALLANT OU REVENANT.

EXCURSIONS \$1.00. POUR L'ALABAMA ET LE MISSISSIPPI. DIMANCHES ET MERCREDIS.

BULLETIN FLUVIAL. Nouvelle-Orléans, 28 août 1907. Pour le trafic de marchandises à la Nouvelle-Orléans, Département de l'Agence...

GRAINE DE COTON ET SES PRODUITS. Voici les prix des receveurs. Étoile - Prime refined 51c par gallon.

FRUITS ET NOIX. POMMES - Par baril, faney, 6.00. Choix, 5.50.

Q. & G. ROUTE. New Orleans and Northeastern Railroad. LES EXCURSIONS DU MERCREDI A LUMBERTON, Miss.

BUREAU DES TICKETS. ST-CHARLES ET COMMUNE. JOHN A. SCOTT, Agent.