

Bulletin Financier.

Lundi, 19 août 1907.

COMPTEUR D'EGALISATION (CLEARING HOUSE) DE LA NOUVELLE-ORLEANS.

Jeux de cette semaine \$4,814,141 00 \$677,494 00

Marses temps de semaine \$4,845,168 00 \$681,769 00

MARCHE MONETAIRE.

Nouvelle-Orléans. Les Banques. Papier circulation... 7 à 8 per cent

ORANGE.

Le STERLING est stable. Commercial, 60 jours... 48 1/2

ACTIONS ET BONDS

300 actions Colonial Bk. 7 1/2

Banques.

Bank of Orleans... 100 185

Compagnies d'assurance.

Germania... 100 85 100

Chemins de fer.

Birmingham Ry. & P. Co. pref. 100 85 90

Actions diverses.

Carrollton Land Co. Ltd. 100 100

Table with columns: Warehouse, Louisiana Nat. & Fish. Co. Ltd., Metairie Cemetery, etc.

Bons divers.

Table with columns: U. S. 4s, 1915, Louisiana Nat., etc.

OHANGE.

Le STERLING est stable. Commercial, 60 jours... 48 1/2

ACTIONS ET BONDS

300 actions Colonial Bk. 7 1/2

Banques.

Bank of Orleans... 100 185

Compagnies d'assurance.

Germania... 100 85 100

Chemins de fer.

Birmingham Ry. & P. Co. pref. 100 85 90

Actions diverses.

Carrollton Land Co. Ltd. 100 100

Table with columns: Savannah, Charleston, Wilmington, Norfolk, Boston, Philadelphia.

Marché de New-York.

SUB PLACE.

Calme. Cote-Middling Uplands 13.25

Futures de New-York.

Table with columns: Inactive, Janvier, Février, Mars, Avril, Mai, Juin, Juillet, Août, Septembre, Octobre, Novembre, Décembre.

MOUVEMENT DU COTON.

Table with columns: REÇU, NET, A la Nouvelle-Orléans, depuis le 1er sept.

Marché de Liverpool.

SUB PLACE.

Calme. Cote 7,27 pour le Middling Américain.

Futures.

Marché du Havre.

SUB PLACE.

Calme et stable. 97 1/2 pour Good Middling; 93 pour Fully Middling; 82 1/2 pour Middling.

Futures.

SUCRE ET MELASSE.

Jobbing 4 1/2 à 4 3/4 plus élevé par livre que les prix en gros de la Bourse au sucre pour le sucre, et 3 à 5 plus élevé par gallon pour les mélanges que les cotes suivantes:

SUCRE

Open kettle centrifugal stable 3 1/2 à 3 3/4

MELASSE

Opener raffinée-Calme. Nom'l

PROVISIONS

AU BOARD OF TRADE.

Mess pork \$17 75

PRODUITS DE LA CAMPAGNE.

Nos cotes représentent le prix du gros au landing. Les marchandises obtiennent 15 à 25% de plus par baril et 1/4 à 1/2 par livre en lots.

TONNELLERIE.

Nouveaux barils de sucre, 6 cerceaux 46c

Table with columns: Barils de sucre de seconde main, 6 cerceaux, 27c

Marché de New-York.

SUB PLACE.

Calme. Cote-Middling Uplands 13.25

Futures de New-York.

Table with columns: Inactive, Janvier, Février, Mars, Avril, Mai, Juin, Juillet, Août, Septembre, Octobre, Novembre, Décembre.

MOUVEMENT DU COTON.

Table with columns: REÇU, NET, A la Nouvelle-Orléans, depuis le 1er sept.

Marché de Liverpool.

SUB PLACE.

Calme. Cote 7,27 pour le Middling Américain.

Futures.

Marché du Havre.

SUB PLACE.

Calme et stable. 97 1/2 pour Good Middling; 93 pour Fully Middling; 82 1/2 pour Middling.

Futures.

SUCRE ET MELASSE.

Jobbing 4 1/2 à 4 3/4 plus élevé par livre que les prix en gros de la Bourse au sucre pour le sucre, et 3 à 5 plus élevé par gallon pour les mélanges que les cotes suivantes:

SUCRE

Open kettle centrifugal stable 3 1/2 à 3 3/4

MELASSE

Opener raffinée-Calme. Nom'l

PROVISIONS

AU BOARD OF TRADE.

Mess pork \$17 75

PRODUITS DE LA CAMPAGNE.

Nos cotes représentent le prix du gros au landing. Les marchandises obtiennent 15 à 25% de plus par baril et 1/4 à 1/2 par livre en lots.

TONNELLERIE.

Nouveaux barils de sucre, 6 cerceaux 46c

Table with columns: RIO-Stable, No 8, No 7, No 6, No 4, SANTOS-Stable.

Marché de New-York.

SUB PLACE.

Calme. Cote-Middling Uplands 13.25

Futures de New-York.

Table with columns: Inactive, Janvier, Février, Mars, Avril, Mai, Juin, Juillet, Août, Septembre, Octobre, Novembre, Décembre.

MOUVEMENT DU COTON.

Table with columns: REÇU, NET, A la Nouvelle-Orléans, depuis le 1er sept.

Marché de Liverpool.

SUB PLACE.

Calme. Cote 7,27 pour le Middling Américain.

Futures.

Marché du Havre.

SUB PLACE.

Calme et stable. 97 1/2 pour Good Middling; 93 pour Fully Middling; 82 1/2 pour Middling.

Futures.

SUCRE ET MELASSE.

Jobbing 4 1/2 à 4 3/4 plus élevé par livre que les prix en gros de la Bourse au sucre pour le sucre, et 3 à 5 plus élevé par gallon pour les mélanges que les cotes suivantes:

SUCRE

Open kettle centrifugal stable 3 1/2 à 3 3/4

MELASSE

Opener raffinée-Calme. Nom'l

PROVISIONS

AU BOARD OF TRADE.

Mess pork \$17 75

PRODUITS DE LA CAMPAGNE.

Nos cotes représentent le prix du gros au landing. Les marchandises obtiennent 15 à 25% de plus par baril et 1/4 à 1/2 par livre en lots.

TONNELLERIE.

Nouveaux barils de sucre, 6 cerceaux 46c

AU SUJET DE CERTIFICATS DE PIANOS. Il nous est donné à entendre que la Nouvelle-Orléans et le territoire environnant ont été submergés de certificats de pianos de montants divers, et nous en possédons nous-mêmes un portant un nombre au-dessus de 3000.

L. GRUNEWALD CO., LTD.

735 RUE DU CANAL

NOTRE OFFRE DE PRIME

Compte pour toute la semaine. Lignes et relations jusqu'à ce que vous compreniez bien qu'elle signifie ce que nous vous donnons quelque chose pour rien.

JUNIUS HART PIANO HOUSE

J. P. SIMMONS, Président et Directeur. 1001-1003 Rue du Canal, coin Bourgogne.

CHEMINS DE FER

RAILROAD A Norfolk et retour \$45.10

PAR NEW YORK

EN ALLANT OU REVENANT

Eau ou chemin de fer au choix.

PHONE MAIN 4093.

EXCURSIONS \$1.00

POUR ALLER ET RETOUR

DIMANCHES ET MERCREDIS

NOUVELLE-ORLEANS, LA.

VOYAGE A PRIX MODIQUE

DE LA NOUVELLE-ORLEANS A NEW YORK.

CHANGEMENT DE TABLEAU.

Chicago, Detroit, Niagara, Saratoga

ILLINOIS CENTRAL R.R.

Bureau des Billets en Ville. 141 Rue St-Charles. Phone 3615 Main.

Q. & C. New Orleans

ROUTE Northeastern Railroad.

LES EXCURSIONS DU MERCREDI A LUMBERTON, Miss.

AUX POINTS INTERMEDIAIRES

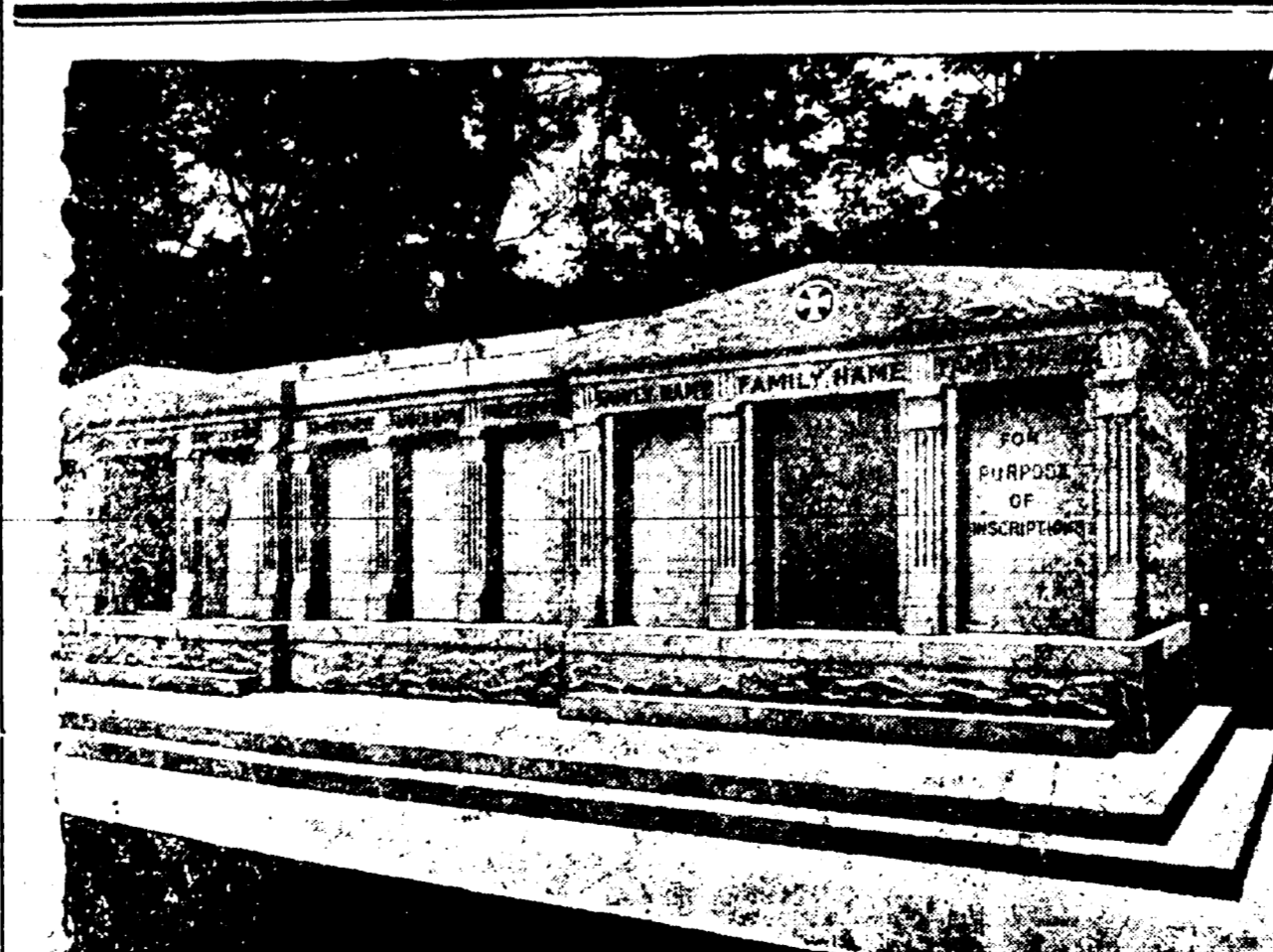
LE 10 AVRIL.

Avec le même itinéraire que L'EXCURSION DU DIMANCHE.

Quitte la Nouvelle-Orléans 7:40 heures a. m.

Bureau et se vendent les billets. 211 rue St-Charles.

Depôt en cas de rue Fren et Lerdé.



A VENDRE - Les caveaux dont on voit ci-dessus la gravure. Ils sont en granit, au Imetière St-Louis No 3, Avenue de l'Espérance. Il en est qui ont une contenance de 12 grans cercueils et d'autres de 6. Chacun est distinct des autres, et tous seront vendus séparément à des prix très réduits. S'adresser à CHAS. A. ORLEANS, No 319 Rue Caramelle ou au Jardin.