

EXCURSION ANNUELLE \$15.00 CHICAGO Et Retour Depart le 17 Aout Retour n'importe quel jour Jusqu'au 1er Sept.

\$12.00 LOUISVILLE Et Retour \$18.00 HOT SPRINGS, VIE. Et Retour \$12.00 ST-LOUIS Et Retour \$14.00 CINCINNATI Et Retour \$18.00 W. Sulphur Springs, VIE. Et Retour

\$20.00 NORFOLK, VIE. Et Retour \$15 LOUISVILLE Et Retour \$12 Asheville \$14 Cincinnati \$14 St-Louis - \$12

Trains: Quit la N. Orleans 9:15 a.m. - 7:10 p.m. Arr. St-Louis 7:30 a.m. - 4:15 p.m. Arr. Louisville 7:50 a.m. - 5:35 p.m. Arr. Cincinnati 12 (midi) - 9:15 p.m. Les Coteaux Perfectionnement Equipement D'un Bout à l'Autre de la Route sans Changement.

"SLEEPERS" D'EXCURSION: Prix. Proprieté et Confortables. Moitié Prix. Informez-Vous en: Agts. (Placeurs Modèles, Lits de Repos, etc.)

Retenez vos billets au BUREAU DES BILLETS DU I. C. R. R. 141 rue St-Charles. Phone 2619 Main.



EXCURSIONS DEPART 17 AOUT Retour n'importe Quand Jusqu'au 1er Sept.

Norfolk - \$20 Chicago - \$15 Louisville \$12 Asheville \$14 Cincinnati \$14 St-Louis - \$12

Tickets Strictement de Première Classe. Sleepers d'Excursion a 1-2 Prix Sleepers Modèles et Lits de Repos aussi Jusqu'à Destination.

Achetez Maintenant Tickets et Lits. MEILLEURE LIGNE! MEILLEUR SERVICE! Louisville & Nashville BUREAU DES BILLETS: Rue St-Charles et Common, Phone 2619 Main

Bulletin Commercial

Mardi, 13 août 1907.

COTON.

Marché de la Nouvelle-Orléans SUR PLACE. Le Coteux Etchange a rapporte aujourd'hui des ventes de 825 balles et à arriver. Marché - Stable. Les coteux taibles sont de 1.16 à 1.20 plus bas que les coteux coteux.

Marché divers.

Marché de New-York. SUR PLACE. Calme. Coteux-Middling Uplands 13.30

Mouvement du Coton.

REQU, NET - à la Nouvelle-Orléans depuis le 1er septembre. 2,203,079 balles

Etats-Unis. balles. Même temps l'année dernière. 6,444,819 balles

Marché de Liverpool. SUR PLACE. Très peu de demande. Coteux 7.30 pour le Middling Américain.

SUCRE ET MELASSE.

Jobbing 1/2 à 1/4 plus élevés par livre que les prix coteux de la Bourse en sucre pour le sucre, et 3 à 5c plus élevés par gallon pour les mélasse que les coteux coteux.

MELASSE.

Open kettle - Calme. Nom 1 Centrifugal - Calme. Nom 1

TONNELLERIE.

Nouveaux barils de sucre, 8 cerclés. 46c Nouveaux barils de sucre, 8 cerclés. 47c

RIZ.

Mouvement du Riz. Compilé par le Secrétaire du New Orleans Board of Trade, Ltd.

Recettes aujourd'hui 1,085 Jaou'qui cette semaine 19,219 Jaou'qui cette semaine 52,732

FARINES.

AU BOARD OF TRADE. FARINE - Patente, le baril. \$4 50 à 4 80

GRAINS ET FOURRAGES.

MAIS - On cote 67 pour le blanc, 66 1/2 pour le mélé et 67 pour le jaune.

PROVISIONS.

Mess pork - \$17.75 BACON - Epaulés - 9 1/2 Short rib sides - 10 1/2

PRODUITS DE LA CAMPAGNE.

Les coteux représentent le prix de gros au landin. Les marchands obtiennent 15 à 25c de plus par baril de 48 à 50 par livre en lots.

EPICIERIES.

Les prix suivants de café sont ceux du Board of Trade.

RIO - Stable. No 8 8 1/2 No 7 8 No 4 7 3/4 SANTOS - Stable. No 8 8 1/2 No 7 8

GIBIE.

Par livre. Poules, choix. 13 à 13 1/2 Poullets. 12 à 12 1/2

MARCHANDISES DIVERSES.

NAVAL STORES - Les prix du gros sont comme suit. Au détail le fait varier 2 1/2 à 5c de plus par baril.

OHARBON.

PITTSBURGH - Par charbon 40 à 50 centes, coke leads \$1 50 par ton.

GRAINE DE COTON ET SES PRODUITS.

Voici les prix des réservoirs. Halle - Prime reduced 54c par gallon.

BOIS DE CONSTRUCTION.

Yard Seat Observations. Yellow pine rough 1000 feet.

FRUITS ET NOIX.

POMMES - Par baril, fancy 6 00 Extra 5 50 LIMONS - Messina et Palermo, par boîte. 5 00

MARCHE AUX BESTIAUX.

Bovins et Vaches et de l'ouest - Bœuf de Cholet, par livre, gros, 4 00/4 1/2; fait le god par livre, gros, 3 1/2/3 1/4.

CHEVAUX ET MULETS.

Les recettes, pour les chevaux et mulets à usage de la ville, sont demandés mardis et jeudis.

CONSULAT DE FRANCE.

Gedchaux Buildings, 306 07. Martial Quentin, Jean Albert Ayra, S. M.

PELLETERIE.

Oter, \$1 00 à 7 00; castor, 5c à \$1 00 pièce; racoon, 5 à 4 00.

VOLAILLES.

Par livre. Poules, choix. 13 à 13 1/2 Poullets. 12 à 12 1/2

MARCHANDISES DIVERSES.

NAVAL STORES - Les prix du gros sont comme suit. Au détail le fait varier 2 1/2 à 5c de plus par baril.

OHARBON.

PITTSBURGH - Par charbon 40 à 50 centes, coke leads \$1 50 par ton.

GRAINE DE COTON ET SES PRODUITS.

Voici les prix des réservoirs. Halle - Prime reduced 54c par gallon.

BOIS DE CONSTRUCTION.

Yard Seat Observations. Yellow pine rough 1000 feet.

FRUITS ET NOIX.

POMMES - Par baril, fancy 6 00 Extra 5 50 LIMONS - Messina et Palermo, par boîte. 5 00

MARCHE AUX BESTIAUX.

Bovins et Vaches et de l'ouest - Bœuf de Cholet, par livre, gros, 4 00/4 1/2; fait le god par livre, gros, 3 1/2/3 1/4.

CHEVAUX ET MULETS.

Les recettes, pour les chevaux et mulets à usage de la ville, sont demandés mardis et jeudis.

CONSULAT DE FRANCE.

Gedchaux Buildings, 306 07. Martial Quentin, Jean Albert Ayra, S. M.

QUEEN & CRESCENT ROUTE.

ANNUAL CHEAP EXCURSION Round Trip

August 17, '07. Return Limit September 1, '07

CHICAGO, ILL. \$15.00 Norfolk, Va. \$20.00 ST. LOUIS, MO. \$12.00 HOT SPRINGS, VA. \$18.00 LOUISVILLE, KY. \$14.00 WHITE SULPHUR SPRINGS, W. VA. \$11.40 ASHEVILLE, N. C. \$14.00 LAKE TOXAWAY, N. C. \$15.45

ANNUAL CHEAP EXCURSION.

Round Trip

August 17, '07. Return Limit September 1, '07

CHICAGO, ILL. \$15.00 Norfolk, Va. \$20.00 ST. LOUIS, MO. \$12.00 HOT SPRINGS, VA. \$18.00 LOUISVILLE, KY. \$14.00 WHITE SULPHUR SPRINGS, W. VA. \$11.40 ASHEVILLE, N. C. \$14.00 LAKE TOXAWAY, N. C. \$15.45

Yazoo & Mississippi Valley.

Table of train schedules with columns for Departure, Arrival, and Days.

\$30 TICKETS DE COLONS.

ENCORE EN VENTE POUR LA CALIFORNIE

De 1er Septembre au 31 Octobre 1907. Bureau de Tickets de Ville, 227 rue St-Charles.

LA BRETAGNE.

LA BRETAGNE, 15 août. LA PROVENCE, 22 août.

EXCURSIONS.

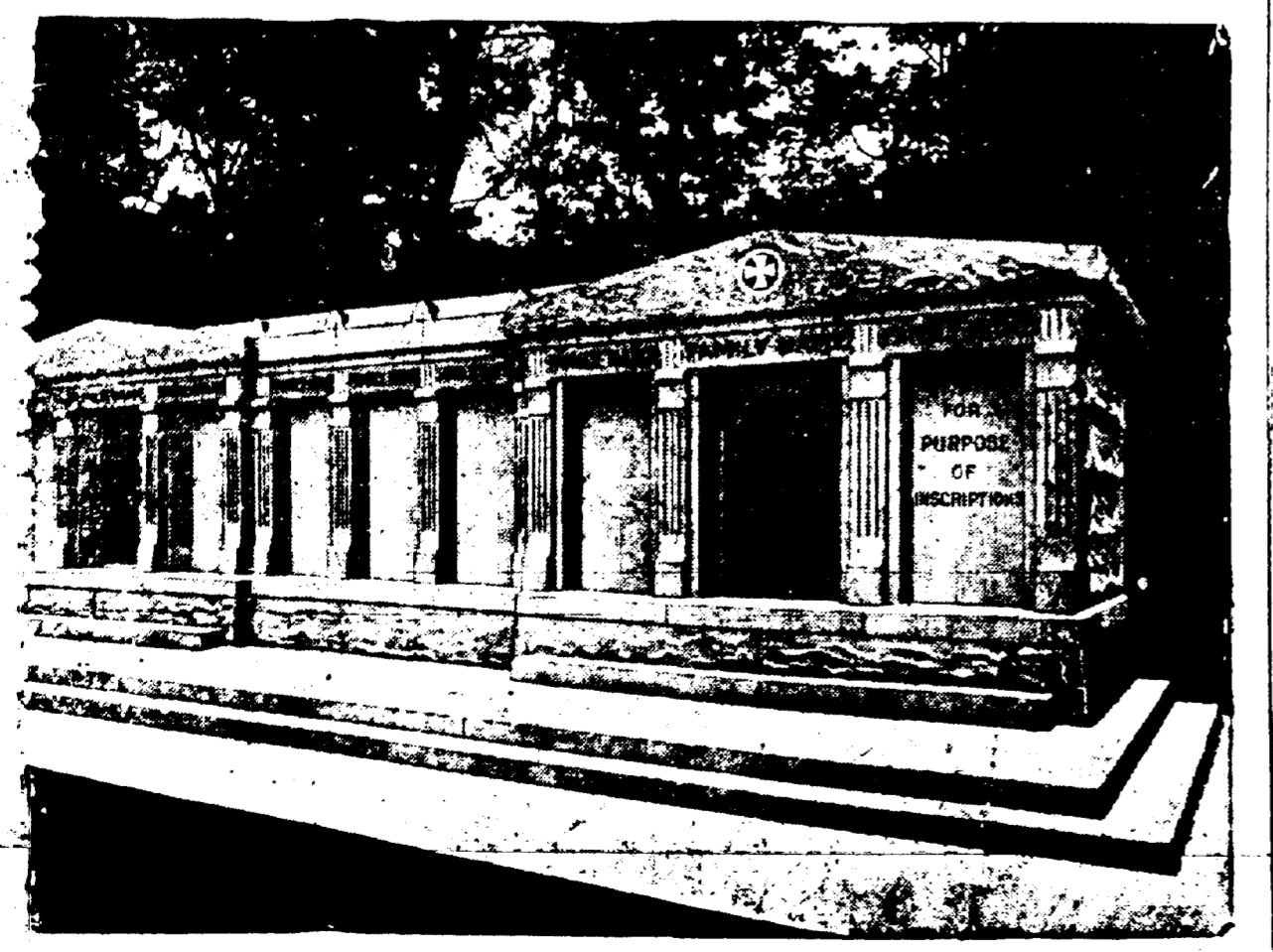
FOUR JOURS EN RETOUR - LE - DIMANCHES ET MERCREDIS.

LA GASCOGNE.

LA GASCOGNE, 19 septembre. LA BRETAGNE, 26 sept. 3 P.M.

VOYAGE A PRIX MODIQUE.

Chicago, Detroit, Niagara, Saratoga. \$41.80



A VENDRE - Les caveaux dont on voit ci-dessus la gravure. Ils sont en granit, au 4ème étage St-Louis No 3, Avenue de l'Esplanade. Il en est qu'il ont une contenance de 12 grands cerueils et d'autres de 6. On peut en acheter distinct des autres, et tous seront vendus séparément à des prix très réduits. S'adresser à CHAS. A. ORLEANS, No 319 Rue Caramandet ou au Gardien.

LA BRETAGNE.

LA BRETAGNE, 15 août. LA PROVENCE, 22 août.

LA GASCOGNE.

LA GASCOGNE, 19 septembre. LA BRETAGNE, 26 sept. 3 P.M.

VOYAGE A PRIX MODIQUE.

Chicago, Detroit, Niagara, Saratoga. \$41.80

ILLINOIS CENTRAL R.R.

Bureau des Billets en Ville. 141 Rue St-Charles. Phone 3618 Main.

Excursion à Bon Marché.

17 AOUT VIA L&N

NAVIGATION FLUVIALE.

Table of river navigation schedules with columns for Departure, Arrival, and Days.

Excursion à Bon Marché.

Table of excursion prices for various routes.