

Bulletin Financier.

Jedi, 25 juillet, 1907.

COMPTE D'OPÉRATIONS (CLEARING HOUSE) DE LA NOUVELLE-ORLÉANS.

Jusqu'à cette semaine \$10,813,566 00 \$1,343,448 00

MARCHE MONÉTAIRE.

Nouvelle-Orléans - En Banques - Papier exceptionnel... 7 à 8 per cent

CHANGE.

Le STERLING est stable. Commercial, 80 jours, 483

VENTES À LA BOURSE DE LA NOUVELLE-ORLÉANS.

30 actions Whitney Central Et... 335

ACTIONS ET BONS.

Dernières cotes de "N. O. Stock Exchange"

Compagnies d'assurance.

Germania... 100 85 104

Chemins de fer.

Birmingham Ry L. & P. Co. pref. 100 88

Actions diverses.

G. C. Slaughter Y. 50

Table with 2 columns: Item name and price. Includes Metairie Cemetery, N. O. Ass'n Ex., Standard Ocean & Co. Ltd., etc.

Bons divers.

Table with 2 columns: Bond name and price. Includes U. S. 4s, 1925, Louisiana 4s, City Premium Bonds, etc.

Went à la Bourse de la Nouvelle-Orléans.

Table with 2 columns: Stock name and price. Includes 30 actions Whitney Central Et...

ACTIONS ET BONS.

Table with 2 columns: Stock name and price. Includes Germania, Germania, Germania, etc.

Compagnies d'assurance.

Table with 2 columns: Insurance company name and price. Includes Germania, Germania, etc.

Chemins de fer.

Table with 2 columns: Railroad name and price. Includes Birmingham Ry L. & P. Co. pref.

Actions diverses.

Table with 2 columns: Stock name and price. Includes G. C. Slaughter Y., G. S. H. Co., etc.

Table with 2 columns: City name and price. Includes Boston, Philadelphia, Memphis, etc.

Marché de New-York.

Calme. Coles-Middling Uplands 13.10

Futures de New-York.

Table with 2 columns: Month and price. Includes Janvier, Février, Mars, etc.

MOUVEMENT DU COTON.

Table with 2 columns: Item name and quantity. Includes REÇU, NET - À la Nouvelle-Orléans depuis le 1er sept.

Marché de Liverpool.

Amor bonos Affaires. Cotes 7,11 pour le Middling Améri-

Futures.

Tres etables.

Marché de Havre.

Calme et stable. 96 pour Good Middling; 91 1/2 pour

Futures.

Stables.

SUCRE ET MELASSE.

Table with 2 columns: Item name and price. Includes Jobbing 1/2 à 1/4 de plus élevé par livre

TONNELLERIE.

Table with 2 columns: Item name and price. Includes Nouveaux barils de sucre, 6 cerclés

RIZ.

Mouvement du Riz.

Table with 2 columns: Item name and price. Includes Recettes aujour-d'hui, Jusqu'à cette semaine

AU SUJET DE CERTIFICATS DE PIANOS.

Il nous est donné à entendre que la Nouvelle-Orléans et le territoire environnant ont été submergés de certificats de pianos

NOTRE OFFRE DE PRIME

Compte pour toute la semaine. Lignes et reliés jusqu'à ce que vous compreniez bien

JUNIUS HART PIANO HOUSE

J. P. SIMMONS, Président et Directeur. 1001-1003 Rue du Canal, coin Bourgogne.

DELVILLE & MOONEY,

Agents de Propriétés Foncières, Contracteurs et Constructeurs.

REPARATIONS, BAUX ET LOUAGES DE PROPRIÉTÉS.

Chambres 125-127 Bâtisse Carondelet.

416 rue Carondelet, Nouvelle-Orléans, La.

MAIN 3317.

Ensalé-Honduras très fort; Japon très fort.

Cotes Aujourd'hui: Japon Head... 3 1/2 à 5 1/2

Screwing... 2 1/2 à 3 1/2

Honduras Head... 4 1/2 à 6 1/2

Screwing... 3 1/2 à 4 1/2

Riz brut de pays Japon \$2 00 à 3 80

RIZ POLI-\$18 50 à 19 50.

FARINES.

AU BOARD OF TRADE.

FARINE Patente, le baril... \$4 85 à 4 70

EXTRA FINE... \$4 15 à 4 40

Minneapolis Patente \$ - hors du Board of Trade.

FARINE DE MAIS-\$2 90 à 3 00.

CREAM MEAL-\$3 15 à 3 20.

GRITS-\$2 25 à 3 30.

Les cotes de farine et de farine de maïs sont de 10 à 15c plus cher par baril

GRAINS ET FOURRAGES.

AU BOARD OF TRADE.

MAIS-Ou cote 67 pour le blanc, 66 pour le mélé et 67 pour le jaune.

AVOINE - No 2 blanche 54c; No 2 mélé 53c

SON-\$15

SON-\$24 00; prime No 1 \$23 00; No 2 \$22 00

Les petits lots se vendent aux prix suivants: maïs 2c de plus par boisseau; avoine 2 à 4c de plus par boisseau; son 8 à 10c de plus par 100 livres; et le foin \$2 00 à 3 00 de plus par tonneau.

PROVISIONS.

AU BOARD OF TRADE.

MESS PORK-\$18 50

BACON

Epaules... 9 1/2 à 9 1/2

Short ribs sides... 10 1/2 à 10 1/2

Extra short sides... 10 à 10 1/2

VIANDES SALES 95-CIÈS

Epaules... 8 1/2

Short ribs sides... 9 1/2

Extra short sides... 9

GRAISSE

Lard pvt... 10

En tige sans composé... 9

JAMON-9 1/2 à 10

Les cotes des provisions à la Bourse sont pour le marché en gros; les prix des détaillants sont de 25 à 50c plus élevés pour le porc et de 1/2 à 1c pour les autres articles provenant du porc.

EPICERIES.

Les prix suivants de café sont ceux du Board of Trade.

RIO-Stable

No 8... 6 1/2

No 7... 6 1/2

No 6... 7

No 4... 7 1/2

CHEMINS DE FER

VOYAGE

A PRIX MODIQUE DE LA Nouvelle-Orléans à New York.

Chicago, Detroit, Niagara, Saratoga

Un voyage sur le Lac Erie et la rivière Hudson.

\$41.80 du 2 au 7 juillet pour aller et pour le retour jusqu'au 26 juillet.

Les billets permettent de s'arrêter à Detroit, pour aller à Buffalo, soit par bateau ou par bateau, arrivant aux Chutes de Niagara, de là à Saratoga et à New York, par bateau sur la rivière historique de l'Hudson.

C'est un voyage exceptionnel.

Pour plus amples informations s'adresser à

ILLINOIS CENTRAL R.R., Bureau des Billets en Ville.

241 Rue St-Charles. Phone 3025 Main.

VAPEURS.

Le Nouvel Steamers à Turbine

"CREOLE"

Des Lignes de S. S. Atlantique

DE LA-

SOUTHERN PACIFIC COMPANY

sera à la Nouvelle-Orléans jusqu'au

Mercrès, 24 Juillet.

Jour où il partira pour New York.

Le PUBLIC est CORDIALEMENT INVITÉ à venir inspecter ce beau steamer entre 1 et 5 heures

P. M.

Lundi, le 22 Juillet.

LIGNE FRANÇAISE.

COMPAGNIE GÉNÉRALE TRANSATLANTIQUE.

Ligne directe au Havre, Paris

Partent tous les vendis, à 10 h. A. M.

De qui se 04. Rivière du Nord, plus de la

LA TOURNAINE, 1er août.

LA LOUBINE, 8 août.

LA BRETAGNE, 15 août.

LA PROVENÇE, 22 août.

LA TOURNAINE, 29 août.

LA LOUBINE, 5 septembre.

Vapeurs à double hélice.

NOUVELLE-ORLÉANS-HAVRE

LIGNE DIRECTE

S. S. LOUISIANE, 15 août 1907

(Près des passagers d'embarquement)

Passage de Première Classe - \$80.00

Passage d'Entrée - \$37.00

FRANK J. ORFILA, Agent général de Sud

No 502 rue Commerce, Médian Houma.

1er mars-1

CHEMINS DE FER

La Compagnie de Chemin de

Yazoo & Mississippi Valley.

Départ: Du côté de la Nouvelle-Orléans

Quelques 2 A.V.M. 1906. Quotidien

No 6 Express de Memphis de Li

8:15 Trains réguliers de Memphis

8:15 Trains réguliers de Memphis

8:15 Trains réguliers de Memphis

8:15 Trains réguliers de Memphis

8:15 Trains réguliers de Memphis

8:15 Trains réguliers de Memphis

8:15 Trains réguliers de Memphis

8:15 Trains réguliers de Memphis

8:15 Trains réguliers de Memphis

8:15 Trains réguliers de Memphis

8:15 Trains réguliers de Memphis

8:15 Trains réguliers de Memphis

8:15 Trains réguliers de Memphis

8:15 Trains réguliers de Memphis

8:15 Trains réguliers de Memphis

CHEMINS DE FER

VOYAGE

A PRIX MODIQUE DE LA Nouvelle-Orléans à New York.

Chicago, Detroit, Niagara, Saratoga

Un voyage sur le Lac Erie et la rivière Hudson.

\$41.80 du 2 au 7 juillet pour aller et pour le retour jusqu'au 26 juillet.

Les billets permettent de s'arrêter à Detroit, pour aller à Buffalo, soit par bateau ou par bateau, arrivant aux Chutes de Niagara, de là à Saratoga et à New York, par bateau sur la rivière historique de l'Hudson.

C'est un voyage exceptionnel.

Pour plus amples informations s'adresser à

ILLINOIS CENTRAL R.R., Bureau des Billets en Ville.

241 Rue St-Charles. Phone 3025 Main.

VAPEURS.

Le Nouvel Steamers à Turbine

"CREOLE"

Des Lignes de S. S. Atlantique

DE LA-

SOUTHERN PACIFIC COMPANY

sera à la Nouvelle-Orléans jusqu'au

Mercrès, 24 Juillet.

Jour où il partira pour New York.

Le PUBLIC est CORDIALEMENT INVITÉ à venir inspecter ce beau steamer entre 1 et 5 heures

P. M.

Lundi, le 22 Juillet.

LIGNE FRANÇAISE.

COMPAGNIE GÉNÉRALE TRANSATLANTIQUE.

Ligne directe au Havre, Paris

Partent tous les vendis, à 10 h. A. M.

De qui se 04. Rivière du Nord, plus de la

LA TOURNAINE, 1er août.

LA LOUBINE, 8 août.

LA BRETAGNE, 15 août.

LA PROVENÇE, 22 août.

LA TOURNAINE, 29 août.

LA LOUBINE, 5 septembre.

Vapeurs à double hélice.

NOUVELLE-ORLÉANS-HAVRE

LIGNE DIRECTE

S. S. LOUISIANE, 15 août 1907

(Près des passagers d'embarquement)

Passage de Première Classe - \$80.00

Passage d'Entrée - \$37.00

FRANK J. ORFILA, Agent général de Sud

No 502 rue Commerce, Médian Houma.

1er mars-1

CHEMINS DE FER

La Compagnie de Chemin de

Yazoo & Mississippi Valley.

Départ: Du côté de la Nouvelle-Orléans

Quelques 2 A.V.M. 1906. Quotidien

No 6 Express de Memphis de Li

8:15 Trains réguliers de Memphis

8:15 Trains réguliers de Memphis

8:15 Trains réguliers de Memphis

8:15 Trains réguliers de Memphis

8:15 Trains réguliers de Memphis

8:15 Trains réguliers de Memphis

8:15 Trains réguliers de Memphis

8:15 Trains réguliers de Memphis

8:15 Trains réguliers de Memphis

8:15 Trains réguliers de Memphis

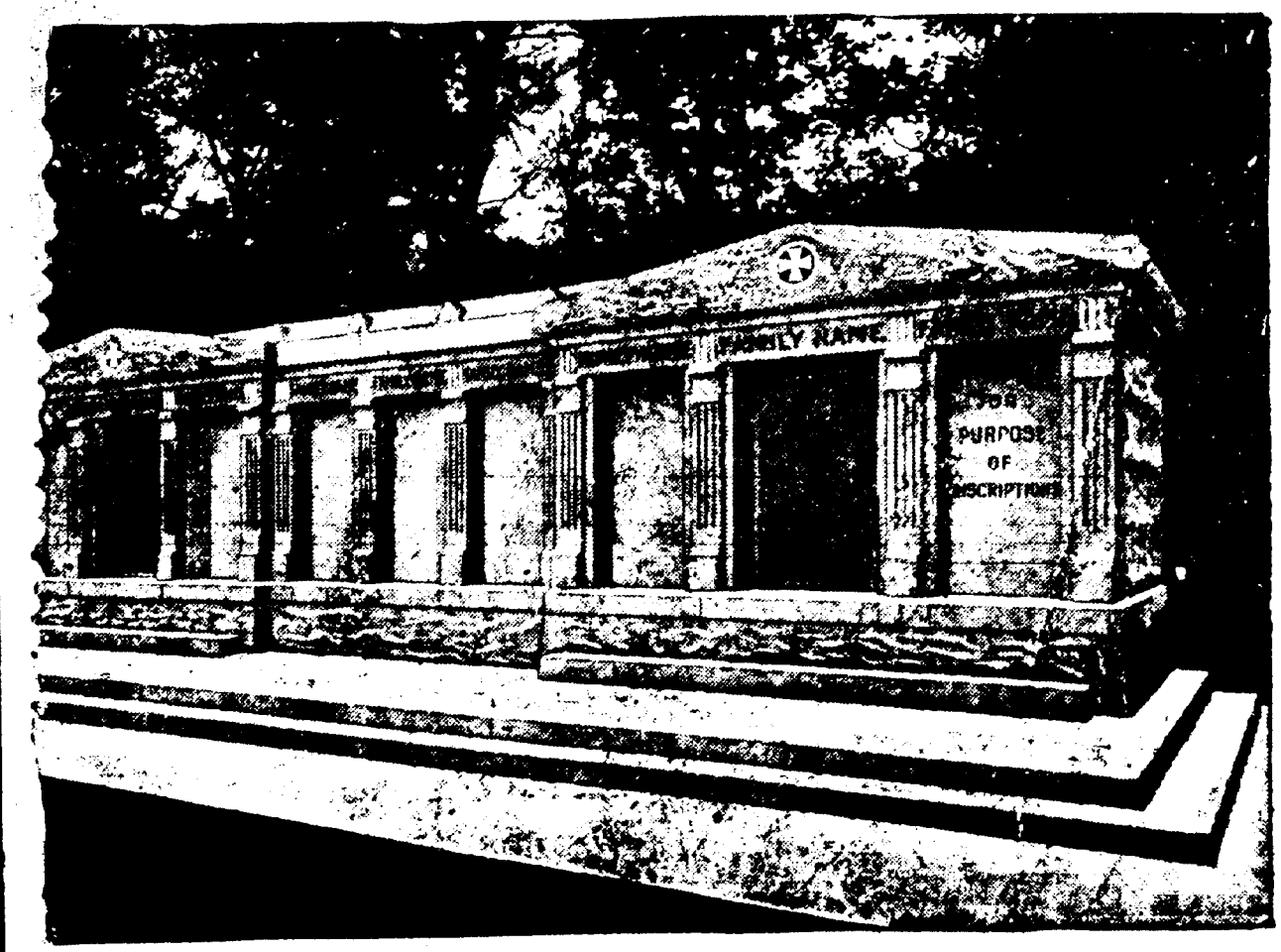
8:15 Trains réguliers de Memphis

8:15 Trains réguliers de Memphis

8:15 Trains réguliers de Memphis

8:15 Trains réguliers de Memphis

8:15 Trains réguliers de Memphis



A VENDRE - Les caveaux dont on voit ci-dessus la gravure. Ils sont en granit, au cimetière St-Louis No 3, Avenue de l'Espérance. Il en est qui ont une contenance de 13 grands cercueils et d'autres de 6. Chacun est distinct des autres, et tous seront vendus séparément à des prix très réduits. S'adresser à CHAS. A. ORLEANS, No 319 Rue Carondelet ou au Gardien.