

Bulletin Financier.

Mercrèdi, 29 mai 1907.

COMPTOIR D'ÉCHANGES (CLEARING HOUSE) DE LA NOUVELLE-ORLÈANS.

Jusqu'ici cette semaine... \$19,277,006 00 \$1,069,732 00

MARCHE MONÉTAIRE.

Nouvelle-Orléans—En Banques—Papier exceptionnel... 7 à 8 par cent

BONS DIVERS.

U. S. 4 1/2, 1907... U. S. 4, 1907... U. S. 4, 1907...

CHANGE.

Le STERLING est calme. Commercial, 60 jours... 483

Ventes à la Bourse de la Nouvelle-Orléans.

25 actions Metropolitan Bank... \$31,000

ACTIONS ET BONS

Dernières cotes du "N. O. Stock Exchange". Valeur Offr Deman

Compagnies d'assurance.

Germania... 100 100; Hibernia... 100 210

Chemins de fer.

Birmingham Ry & P. & W. Co. pref. 100 91

Actions diverses.

C. C. Slaughter T. & S. H. Co. 50 25; Camb. & T. Co. 100 100

Bulletin Commercial

Mercrèdi, 29 mai 1907.

COTON.

Marché de la Nouvelle-Orléans. Le Cotton Exchange a rapporté aujourd'hui des ventes de 1,950 balles

MARCHÉ DE NEW-YORK.

Stable. Cotes—Middling Gulf 12.75

FUTURES DE NEW-YORK.

Janvier... 11.76 à 11.77; Février... 11.79 à 11.81

MARCHE DE LIVERPOOL.

Incoté. Cote 7,05 pour le Middling Américain.

FUTURES.

Marché du sucre. Calme et stable.

FUTURES.

Stables.

SUCRE ET MELASSE.

Jobbing 1/2 à 3/4 plus élevé par livre que les prix suivants de la Bourse

TONNELLERIE.

Nouveaux barils de sucre, 6 cercles... 46c

GRAINE DE COTON ET SES PRODUITS.

Voici les prix des récolteurs: Huile—Prime refined 5/4c par gallon

FROITS ET NOIX.

POMMES—Par baril, franco... 3.75; CHOIX... 3.00

MARCHÉ DIVERS.

Aujourd'hui le middling était coté à Galveston... 12 1/2

MARCHÉ DE NEW-YORK.

Stable. Cotes—Middling Gulf 12.75

FUTURES DE NEW-YORK.

Janvier... 11.76 à 11.77; Février... 11.79 à 11.81

MARCHE DE LIVERPOOL.

Incoté. Cote 7,05 pour le Middling Américain.

FUTURES.

Marché du sucre. Calme et stable.

FUTURES.

Stables.

SUCRE ET MELASSE.

Jobbing 1/2 à 3/4 plus élevé par livre que les prix suivants de la Bourse

TONNELLERIE.

Nouveaux barils de sucre, 6 cercles... 46c

GRAINE DE COTON ET SES PRODUITS.

Voici les prix des récolteurs: Huile—Prime refined 5/4c par gallon

FROITS ET NOIX.

POMMES—Par baril, franco... 3.75; CHOIX... 3.00

RAISINS.

California London layers, par botte... 1.40 à 1.50

PRODUITS DE LA CAMPAGNE.

Nos cotes représentent le prix du gros au landing. Les marchands obtiennent 15 à 25c de plus par baril

FARINES.

AU BOARD OF TRADE. FARINE—Patente, le baril... \$3.30 à 3.35

GRAINS ET FOURRAGES.

AU BOARD OF TRADE. MAIS—On cote 68 pour le blanc, 66 pour le mélé et 65 pour le jaune

PROVISIONS.

AU BOARD OF TRADE. MESS PORK... \$18.25

VOLAILLES.

Poules, choix... Par livre 13 à 13 1/2

GIBIER.

Woodcock... Par douzaine Nominale

ÉPICERIES.

Les prix suivants du café sont ceux du Board of Trade.

FITURES.

Le marché est stable. Janvier... 5.25 à 5.30

CHEMINS DE FER

Q. & G. ROUTE New Orleans and Northeastern Railroad.

LUMBERTON, MISS.

AUX POINTS INTERMÉDIAIRES seront reprises LE 10 AVRIL.

211 rue St-Charles.

LA COMPAGNIE DE CHEMINS DE FER YAZOO & MISSISSIPPI VALLEY.

Départ Quotidien 2 AVRIL 1907

VAPEURS.

LIGNE FRANÇAISE. COMPAGNIE GÉNÉRALE TRANSATLANTIQUE.

EXCURSIONS.

LA BRETAGNE, 1er juin, 3 P. M.

AU SUJET DE CERTIFICATS DE PIANOS.

Il nous est donné à entendre que la Nouvelle-Orléans et le territoire environnant ont été submergés de certificats de pianos

L. GRUNEWALD CO., LTD.

735 RUE DE CANAL.

NOTRE OFFRE DE PRIME

Compte pour toute la somme. Lisez et réalisez jusqu'à ce que vous compreniez bien

JUNIUS HART PIANO HOUSE

J. P. SIMMONS, Président et Directeur. 1001-1003 Rue du Canal, coin Bourgogne.

CHEMINS DE FER

PREMIER VOYAGE Du Steamer ANTILLES.

Southern Pacific Company

LIGNES S. S. ATLANTIQUE Fera son Premier Voyage de la NOUVELLE-ORLÈANS à NEW YORK

Littérature de Villegiature d'Eté.

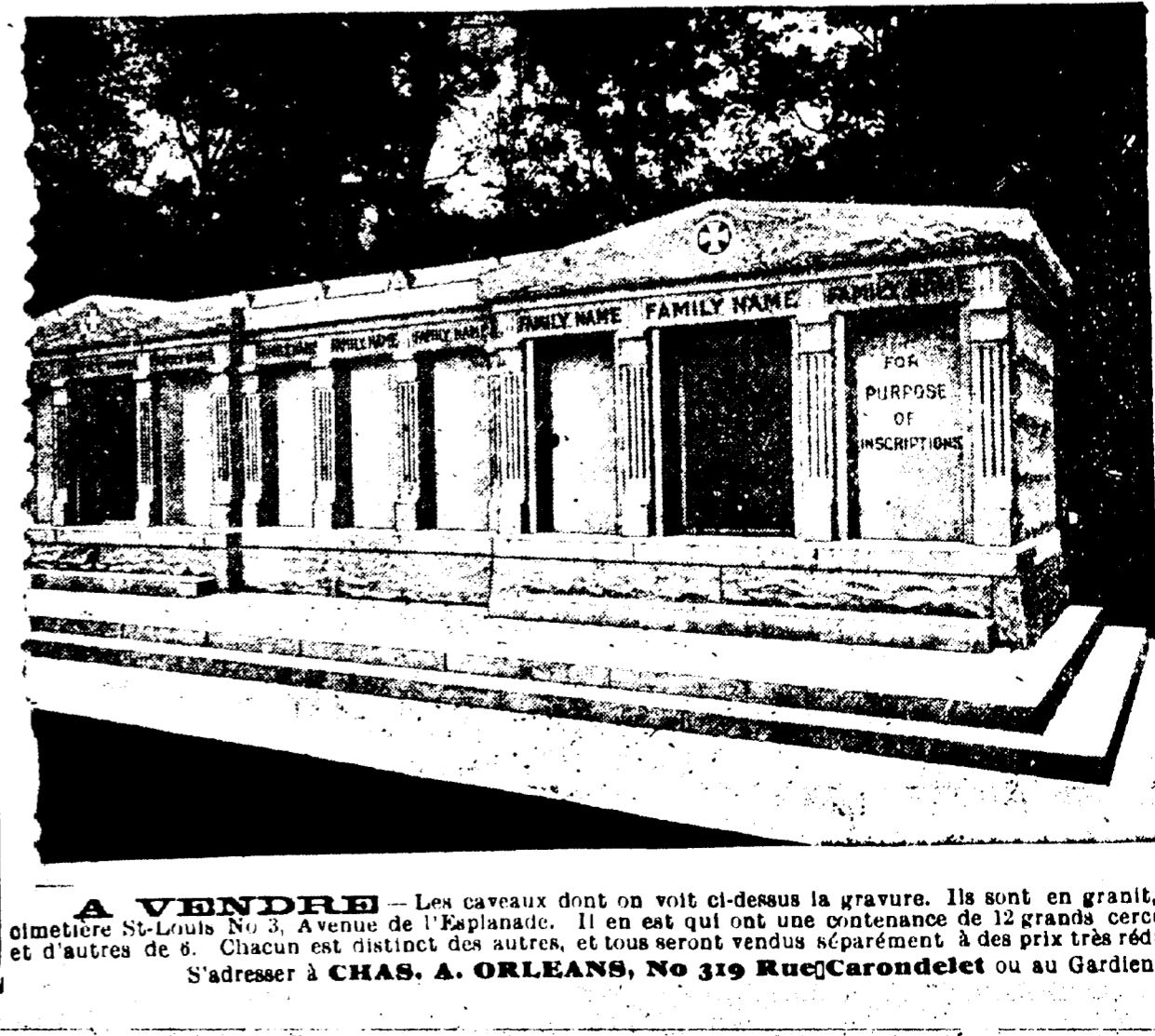
L'Illinois Central Railroad vous fournira de la matière à lire

Excursions \$1.00

FOUR ALLIÉS ET RETOUR LES DIMANCHES ET MERCREDIS

LIGNE DE JAMESTOWN

VIA S.M.



A VENDRE—Les caveaux dont on voit ci-dessus la gravure. Ils sont en granit, au cimetière St-Louis No. 3, Avenue de l'Esplanade.