

Bulletin Financier.

Vendredi, 10 mai 1907.

COMPTE D'ÉCHANGES (CLEARING BOUZE) DE LA NOUVELLE-ORLÈANS.

Jeudi cette semaine \$1,450,029 00 \$1,747,289 09

MARQUE MONÉTAIRE.

Nouvelle-Orléans - Les Banques - Papier exceptionnel... 7 à 8 cent

CHANGE.

Le STERLING est faible. Commercial 60 jours... 48 1/2

ACTIONS ET BONS

Dernières cotes du "N. O. Stock Exchange". Valeur Offre Demande

Compagnies d'assurance.

Germania... 100 105

Chemins de fer.

Birmingham Ry & P. Co. prof. 100

Actions diverses.

C. C. Slaughter T. & S. H. Co. 50 25

Tontine Loan & Building Co. 100

Bons divers.

U. S. 4s, 1907... 101 1/2

CHANGE.

Le STERLING est faible. Commercial 60 jours... 48 1/2

ACTIONS ET BONS

Dernières cotes du "N. O. Stock Exchange". Valeur Offre Demande

Compagnies d'assurance.

Germania... 100 105

Chemins de fer.

Birmingham Ry & P. Co. prof. 100

Actions diverses.

C. C. Slaughter T. & S. H. Co. 50 25

Futures de New-York.

Stables. Janvier... 10,83 à 10,84

MOUVEMENT DU COTON.

REÇU, NET - A la Nouvelle-Orléans depuis le 1er sep-

Marché de Liverpool.

Sur Place. Avez bonnes affaires.

Marché de Havre.

Sur Place. Jour férié.

SUCRE ET MELASSE.

Jobbing 1/2 à 1/4 plus élevé par livre

TONNELLERIE.

Nouveaux barils de sucre, 6 cercles... 460

RIZ.

Mouvement du Riz. Compilé par le Secrétaire du New Orleans Board of Trade, Ltd.

Futures de la Nouvelle-Orléans.

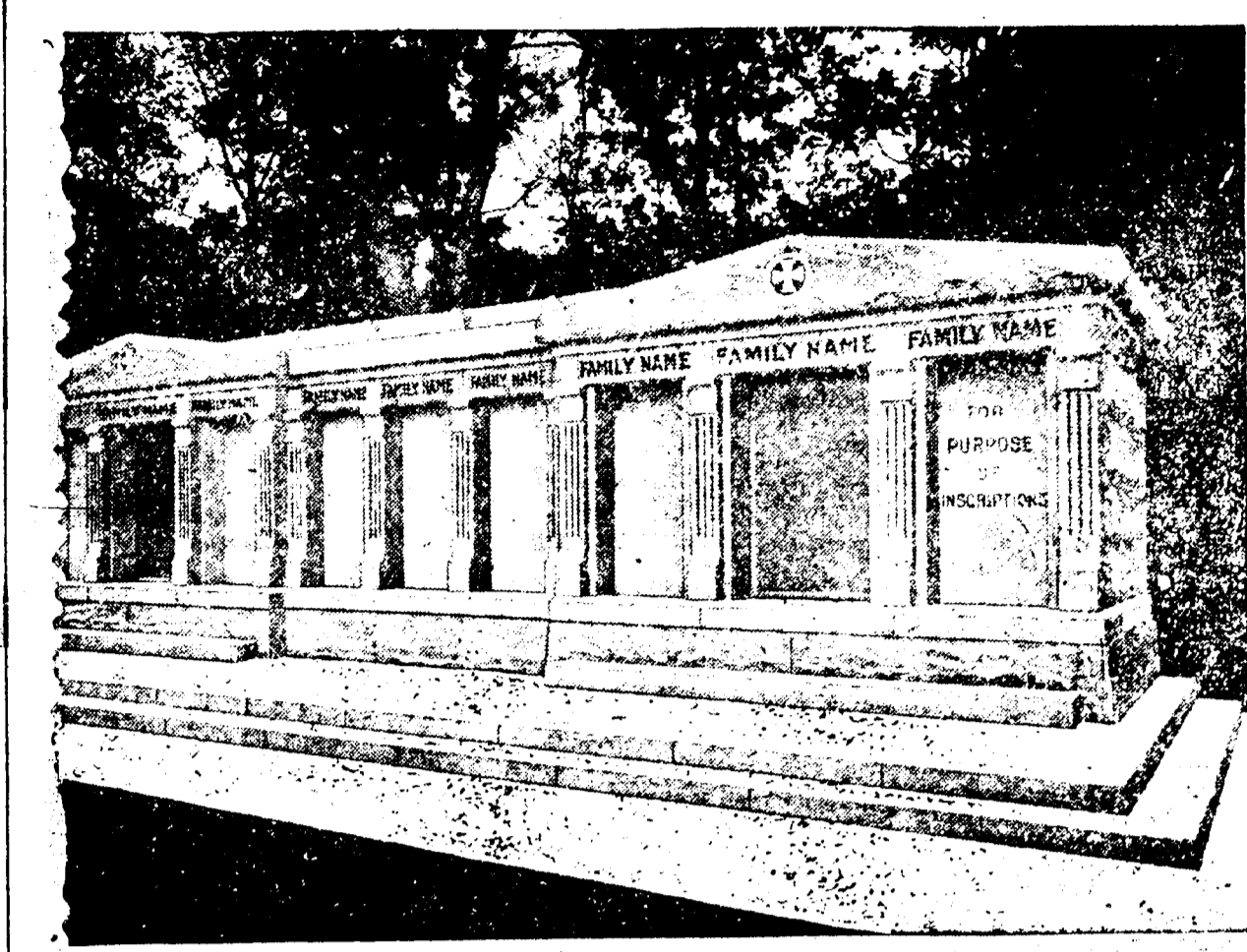
Stables. Janvier... 11,00 à 11,01

Marché divers.

Aujourd'hui le middling était coté à Galveston... 12

Marché de New-York.

Sur Place. Calme. Cotes - Middling Gulf 12.15



A VENDRE - Les caveaux dont on voit ci-dessus la gravure. Ils sont en granite, au cimetière St-Louis No 3, Avenue de l'Esplanade.

FARINES.

AU BOARD OF TRADE. FARINE - Patents, le baril... \$4 35

GRAINS ET FOURRAGES.

AU BOARD OF TRADE. MAIS - On cote 65 pour le blanc,

PROVISIONS.

AU BOARD OF TRADE. MESS PORK - Mess pork... \$18 00

ÉPICERIES.

Les prix suivants du café sont ceux du Board of Trade.

FUTURES.

Le marché est stable. Ventos. Janvier... 5,40 à 5,45

PRODUITS DE LA CAMPAGNE.

Nos cotes représentent le prix du gros en landing.

GRAINE DE COTON ET SES PRODUITS.

Voici les prix des rocouverts: Huile - Prime refined 410 par gallon.

AU SUJET DE CERTIFICATS DE PIANOS.

Il nous est donné à entendre que la Nouvelle-Orléans et le territoire environnant ont été submergés de certificats de pianos.

MES CONFESIONS.

Je venais d'être relevé du jury où j'avais siégé pendant trois mois à la Cour des Etats-Unis.

W. G. TEBALD (Auteur).

917-223 RUE ROYALE, Nouvelle-Orléans, Lae

FRUITS ET NOIX

POMMES - Par baril, fancy... 3 75

PRODUITS DE LA CAMPAGNE.

Nos cotes représentent le prix du gros en landing.

GRAINE DE COTON ET SES PRODUITS.

Voici les prix des rocouverts: Huile - Prime refined 410 par gallon.

CHEMINS DE FER

LIGNE DE JAMESTOWN VIA I.C.R.R.

Chaque docteur Pullman pendant tout le trajet.

Arrivée à NEW ORLEANS le 12 mai 1907.

LOS ANGELES et SAN FRANCISCO via

\$57.50 Pour aller et retour

BUREAU DES BILLETS EN VILLE

227 RUE ST-CHARLES.

PHONE MAIN 4027.

NEW ORLEANS

AND

Northeastern Railroad.

LES EXCURSIONS DE MERCREDI A

LUMBERTON, Miss.,

AUX POINTS INTERMÉDIAIRES

seront reprises

LE 10 AVRIL.

Avec le même horaire que

L'EXCURSION DU DIMANCHE

Quitant la Nouvelle-Orléans 7:40 heures a. m.

Bureau où se vendent les billets.

211 rue St-Charles.

Départ à 6 heures des rues Press et Levee.

EXCURSION Du Dimanche

CONTENANT DIMANCHE DE PAQUES, Le 31 Mars.

I. C. R. R.

Quatre à 7:30 A. M.

\$1.00 Stations New Orleans & Hammond

\$1.25 Stations Natchez & Arkola

\$1.50 Stations Fort Jackson & Metairie

Y. et M. V. R. R.

Quatre à 7:30 A. M.

\$1.00 Stations New Orleans & Lutcher

\$1.25 Stations New Orleans & Buras

\$1.50 Stations Belle Meade & Baton Rouge

"Ozone Route"

EXCURSIONS

POUR ALLER ET RETOUR

DIMANCHES ET MERCREDIS

Nouvelle-Orléans, Lae.

Le train quittant la Station à la rue Press à 7:20 a. m. Arrivant à la Nouvelle-Orléans à 7:20 p. m.

LES BUREAUX DES BILLETS SONT TOUS LES TRAINS INCLUANT LES CHAIRS CAFE-TABLES.

Pour plus amples informations s'adresser à

G. B. AUBURIN, C. F. & P. A.

No 705 rue Gravier, sous l'Hôtel St-Charles. (Phone Main 428.)

27 sept - 27 oct

La Compagnie de Chemin de Fer

Yazoo & Mississippi Valley.

Quittant le 2 AVRIL 1907

Arrivée

2 AVRIL 1907

Quittant

2 AVRIL 1907

Arrivée

2 AVRIL 1907

Quittant

2 AVRIL 1907

Arrivée

2 AVRIL 1907

Quittant

2 AVRIL 1907

Arrivée

2 AVRIL 1907

Quittant

2 AVRIL 1907

Arrivée

2 AVRIL 1907

Quittant

2 AVRIL 1907

Arrivée

2 AVRIL 1907

Quittant

2 AVRIL 1907

Arrivée

2 AVRIL 1907

Quittant

2 AVRIL 1907

Arrivée

2 AVRIL 1907

Quittant

2 AVRIL 1907

Arrivée

2 AVRIL 1907

Quittant

2 AVRIL 1907

Arrivée

2 AVRIL 1907

Quittant

2 AVRIL 1907

Arrivée

2 AVRIL 1907