

Bulletin Financier.

Jendredi, 9 mai 1907.

COMPTEUR D'ECHANGES (CLEARING HOUSE) DE LA NOUVELLE-ORLEANS.

Jusqu'à cette semaine \$14,490,029 00 \$1,747,289 00

MARCHE MONETAIRE.

Nouvelle-Orléans - Papier exceptionnel... 7 à 8 per cent

CHANGE.

Le STERLING est faible. Commercial, 60 jours. 482 1/2

Ventes à la Bourse de la Nouvelle-Orléans.

25 actions American Cities By com. 44 1/2

ACTIONS ET BONS

Dernières cotes du "N. O. Stock Exchange"

Banques.

Bank of Orleans... 100 185

Compagnies d'assurance.

Germania... 100 105

Chemins de fer.

Birmingham Ry L. & P. Co. prof. 100

Actions diverses.

C. C. Slaughter Y. & S. H. Co. 50 25

Table with market data for various commodities like flour, sugar, and oil.

Bons divers.

Table with bond market data including U.S. 4s and Louisiana bonds.

MARCHE MONETAIRE.

Nouvelle-Orléans - Papier exceptionnel... 7 à 8 per cent

CHANGE.

Le STERLING est faible. Commercial, 60 jours. 482 1/2

Ventes à la Bourse de la Nouvelle-Orléans.

25 actions American Cities By com. 44 1/2

ACTIONS ET BONS

Dernières cotes du "N. O. Stock Exchange"

Banques.

Bank of Orleans... 100 185

Compagnies d'assurance.

Germania... 100 105

Chemins de fer.

Birmingham Ry L. & P. Co. prof. 100

Actions diverses.

C. C. Slaughter Y. & S. H. Co. 50 25

Table with market data for Memphis, St. Louis, and other regional cities.

MARCHE DE NEW-YORK.

SUR PLACE.

Futures de New-York.

Table with futures market data for various commodities.

MOUVEMENT DU COTON.

REC. NET - A la Nouvelle-Orléans depuis le 1er sept.

MARCHE DE LIVERPOOL.

SUR PLACE.

Futures.

MARCHE DU HAVRE.

SUR PLACE.

Futures.

SUCRE ET MELASSE.

Jobbing 1/2 à 1/4 plus élevé par livre

GRAINS ET FOURRAGES.

MAIS - On cote 65 pour le blanc

PROVISIONS.

MASS PORK - \$18 00

PRODUITS DE LA CAMPAGNE.

Nos cotes représentent le prix du gros

MARCHE AUX BESTIAUX.

Choix par livre, gros, 4 1/2 à 5 1/2

VAPEURS.

LIGNE FRANÇAISE.

CHEVAUX ET MULETS.

Les cotes pour les chevaux et mulets

TONNELLERIE.

Nouveaux barils de sucre, 6 cerceaux

ARTICERIES.

Les prix suivants du café sont ceux

FUTURES.

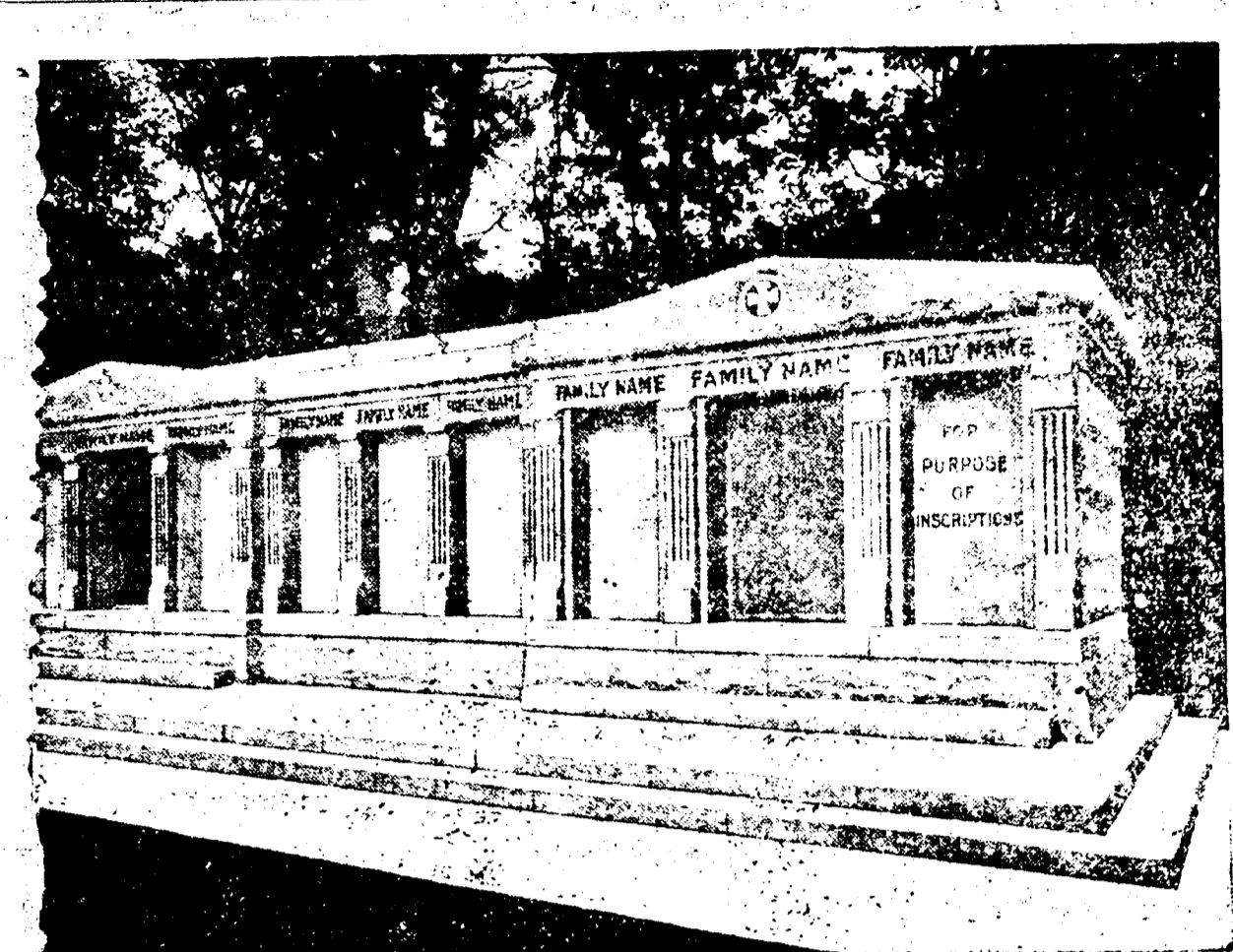
Le marché est stable

GRAIN DE COTON ET SES PRODUITS.

Voici les prix des récoltes:

MARCHANDISES DIVERSES.

NAVAL STORES - Les prix du gros



A VENDRE - Les caveaux dont on voit ci-dessus la grature. Ils sont en granite.

S'adresser à CHAS. A. ORLEANS, No 319 Rue Carondelet ou au Gardien.

FARINES.

AU BOARD OF TRADE.

Patente de baril... \$4 35

BOIS DE CONSTRUCTION.

Yard Best Construction.

Flng. per foot... \$1 00

FRUITS ET NOIX.

POMMES - Par baril, fancy... 3 75

CHARBON.

PITTSBURG - Par baland 40 à 50

GRAINS ET FOURRAGES.

MAIS - On cote 65 pour le blanc

PROVISIONS.

MASS PORK - \$18 00

PRODUITS DE LA CAMPAGNE.

Nos cotes représentent le prix du gros

MARCHE AUX BESTIAUX.

Choix par livre, gros, 4 1/2 à 5 1/2

VAPEURS.

LIGNE FRANÇAISE.

CHEVAUX ET MULETS.

Les cotes pour les chevaux et mulets

TONNELLERIE.

Nouveaux barils de sucre, 6 cerceaux

ARTICERIES.

Les prix suivants du café sont ceux

FUTURES.

Le marché est stable

GRAIN DE COTON ET SES PRODUITS.

Voici les prix des récoltes:

MARCHANDISES DIVERSES.

NAVAL STORES - Les prix du gros

CHEMINS DE FER

LIGNE DE JAMESTOWN

VIA LA



Chars directs Pullman pendant tout le

trajet quittant la Nouvelle-Orléans chaque

jour à 8 heures p.m. sur la

NEW YORK AND NEW ORLEANS

EXPRESS

arrivant à NORFOLK l'Exposition de Jamestown

à 4 heures a.m. le deuxième mail.

Ceci est le seul train de la Nouvelle-Orléans

composé exclusivement de char Pullman

équipés et restaurés d'un bout à l'autre du

voilage. Pas de billets de deuxième classe

chez sur ce train.

Char de Club, Char de Belle & Manager

et Char d'Observation.

Posteurs laux à bon marché pour aller et le

retour et différentes routes.

Renseignements détaillés au Bureau des

Billets de J. & M. Téléphone Main 1093.

15-cent

\$57.50 Pour aller et le

retour

à

LOS ANGELES et

SAN FRANCISCO via



De 25 AVRIL, au 1er MAI inclusivement.

La limite de retour 31 juillet 1907 avec

arrêts aux divers points, \$75.00 via Port-

land.

S'adresser au

BUREAU DES BILLETS EN VILLE.

237 RUE ST-CHARLES.

PHONE MAIN 4027.

1er mai 1907

Q. & G. ROUTE

New Orleans and Northeastern Railroad.

LES EXCURSIONS DU MERCREDI A

LUMBERTON, Miss.,

AUX POINTS INTERMEDIAIRES

seront reprises

LE 10 AVRIL.

Avec le même horaire que

l'EXCURSION DU DIMANCHE

Quittant la Nouvelle-Orléans 7:40 heures a.m.

Bureau où se vendent les billets.

211 rue St-Charles.

Heure au coin des rues Press et Levee

EXCURSION Du Dimanche

COMMENCANT DIMANCHE DE PAQUES.

Le 21 Mars.

I. C. R. R.

Quittant à 7:20 a. m.

Station de départ à HAMMOND

Station de retour à ARKOLA

Station de retour à MIDWATER

Station de retour à MIDWATER

Station de retour à MIDWATER

Station de retour à MIDWATER

Station de retour à MIDWATER

Station de retour à MIDWATER

Station de retour à MIDWATER

Station de retour à MIDWATER

Station de retour à MIDWATER

Station de retour à MIDWATER

Station de retour à MIDWATER

Station de retour à MIDWATER

Station de retour à MIDWATER

Station de retour à MIDWATER

Station de retour à MIDWATER

Station de retour à MIDWATER

Station de retour à MIDWATER

Station de retour à MIDWATER

Station de retour à MIDWATER

Station de retour à MIDWATER

Station de retour à MIDWATER

Station de retour à MIDWATER

Station de retour à MIDWATER

Station de retour à MIDWATER

Station de retour à MIDWATER

Station de retour à MIDWATER

Station de retour à MIDWATER

Station de retour à MIDWATER

Station de retour à MIDWATER

Station de retour à MIDWATER

Station de retour à MIDWATER

Station de retour à MIDWATER