

VENTES A L'ENCAN.

J. L. Onorato
Bonne Propriété Commerciale
Nos 611-15 rue Chartres.

VENTES A L'ENCAN.

Peter Gallagher.
ANNOUCE JUDICIAIRE
MARDI, LE 26 MARS 1907.

W. H. Fitzpatrick.
ANNOUCE JUDICIAIRE
Dix-huit lots de terre avec

VAPEURS.

LIGNE FRANÇAISE.
COMPAGNIE GENERALE
TRANSCANTATIQUE

NOUVELLE-ORLEANS-HAVRE
LIGNE DIRECTE.
S. S. MEXICO, 21 mars.

BULLETIN FLOVIAL.
Nouvelle-Orléans 23 mars 1907.

THEMINS DE FER

EXCURSION
Du Dimanche
CONTIENANT
DIMANCHE DE PAGES.

I. C. R. R.
Quitta à 7:30 A. M.

Y. et M. V. R. R.
Quitta à 8 A. M.

BILLET DE COLONISTES
FOUR ALLER A LA
CALIFORNIE



Excursions \$1.00
POUR ALLER ET RETOUR

Ozono Route
NEW ORLEANS

Excursions \$1.00
POUR ALLER ET RETOUR

Excursions \$1.00
POUR ALLER ET RETOUR

Excursions \$1.00
POUR ALLER ET RETOUR

Excursions \$1.00
POUR ALLER ET RETOUR

Excursions \$1.00
POUR ALLER ET RETOUR

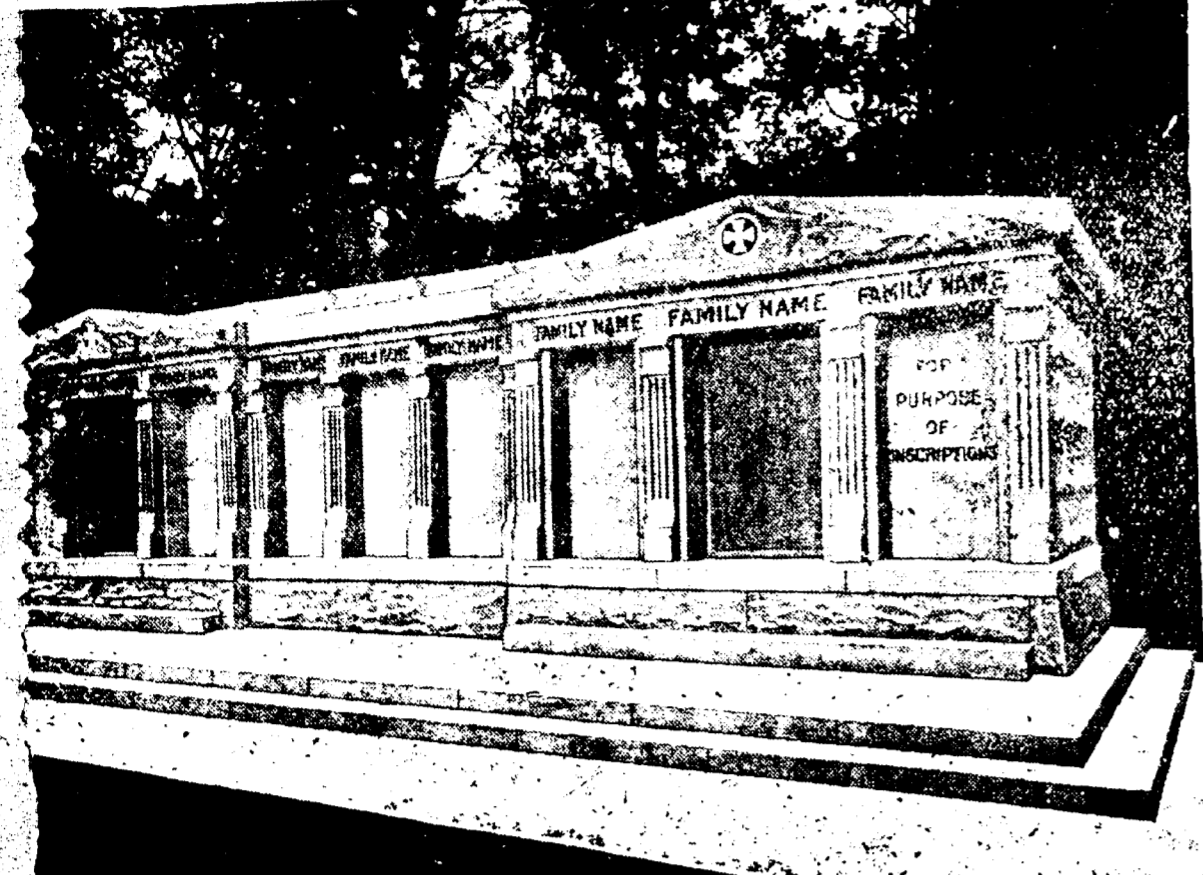
Excursions \$1.00
POUR ALLER ET RETOUR

Excursions \$1.00
POUR ALLER ET RETOUR

Excursions \$1.00
POUR ALLER ET RETOUR

Excursions \$1.00
POUR ALLER ET RETOUR

Excursions \$1.00
POUR ALLER ET RETOUR



A VENDRE - Les caveaux dont on voit ci-dessus la gravure. Ils sont en granit, au cimetière St-Louis No 3, Avenue de l'Esplanade.

Liste des navires dans le port.

Table listing ship arrivals and departures with columns for destination, agent, and date.

Liste des navires partis pour la Nouvelle-Orléans.

Table listing ship departures for New Orleans with columns for ship name, destination, and date.

AVIS AUX CREANCIERS.

C. T. Patterson versus Cassey Lambert Co. Ltd.
COUR CIVILE DE DISTRICT pour la paroisse d'Orléans.

AVIS DE SUCCESSIONS.

Succession de Mme Emily Cragg.
COUR CIVILE DE DISTRICT pour la paroisse d'Orléans.

AVIS DE SUCCESSIONS.

Succession de J. H. Jensen.
COUR CIVILE DE DISTRICT POUR LA paroisse d'Orléans.

AVIS DE SUCCESSIONS.

Succession de J. M. Mary Hughes.
COUR CIVILE DE DISTRICT pour la paroisse d'Orléans.

AVIS DE SUCCESSIONS.

Succession de Dominique Trebec.
COUR CIVILE DE DISTRICT pour la paroisse d'Orléans.

AVIS DE SUCCESSIONS.

Succession de Mme Emily Cragg.
COUR CIVILE DE DISTRICT pour la paroisse d'Orléans.

AVIS DE SUCCESSIONS.

Succession de J. H. Jensen.
COUR CIVILE DE DISTRICT POUR LA paroisse d'Orléans.

AVIS DE SUCCESSIONS.

Succession de J. M. Mary Hughes.
COUR CIVILE DE DISTRICT pour la paroisse d'Orléans.

AVIS DE SUCCESSIONS.

Succession de Dominique Trebec.
COUR CIVILE DE DISTRICT pour la paroisse d'Orléans.

AVIS DE SUCCESSIONS.

Succession de J. M. Mary Hughes.
COUR CIVILE DE DISTRICT pour la paroisse d'Orléans.

AVIS DE SUCCESSIONS.

Succession de Dominique Trebec.
COUR CIVILE DE DISTRICT pour la paroisse d'Orléans.

AVIS DE SUCCESSIONS.

Succession de J. H. Jensen.
COUR CIVILE DE DISTRICT POUR LA paroisse d'Orléans.

AVIS DE SUCCESSIONS.

Succession de J. M. Mary Hughes.
COUR CIVILE DE DISTRICT pour la paroisse d'Orléans.

AVIS DE SUCCESSIONS.

Succession de Dominique Trebec.
COUR CIVILE DE DISTRICT pour la paroisse d'Orléans.

AVIS DE SUCCESSIONS.

Succession de J. M. Mary Hughes.
COUR CIVILE DE DISTRICT pour la paroisse d'Orléans.

AVIS DE SUCCESSIONS.

Succession de Dominique Trebec.
COUR CIVILE DE DISTRICT pour la paroisse d'Orléans.

AVIS DE SUCCESSIONS.

Succession de J. M. Mary Hughes.
COUR CIVILE DE DISTRICT pour la paroisse d'Orléans.

AVIS DE SUCCESSIONS.

Succession de J. H. Jensen.
COUR CIVILE DE DISTRICT POUR LA paroisse d'Orléans.

AVIS DE SUCCESSIONS.

Succession de J. M. Mary Hughes.
COUR CIVILE DE DISTRICT pour la paroisse d'Orléans.

AVIS DE SUCCESSIONS.

Succession de Dominique Trebec.
COUR CIVILE DE DISTRICT pour la paroisse d'Orléans.

AVIS DE SUCCESSIONS.

Succession de J. M. Mary Hughes.
COUR CIVILE DE DISTRICT pour la paroisse d'Orléans.

AVIS DE SUCCESSIONS.

Succession de Dominique Trebec.
COUR CIVILE DE DISTRICT pour la paroisse d'Orléans.

AVIS DE SUCCESSIONS.

Succession de J. M. Mary Hughes.
COUR CIVILE DE DISTRICT pour la paroisse d'Orléans.

AVIS DE SUCCESSIONS.

Succession de J. H. Jensen.
COUR CIVILE DE DISTRICT POUR LA paroisse d'Orléans.

AVIS DE SUCCESSIONS.

Succession de J. M. Mary Hughes.
COUR CIVILE DE DISTRICT pour la paroisse d'Orléans.

AVIS DE SUCCESSIONS.

Succession de Dominique Trebec.
COUR CIVILE DE DISTRICT pour la paroisse d'Orléans.

AVIS DE SUCCESSIONS.

Succession de J. M. Mary Hughes.
COUR CIVILE DE DISTRICT pour la paroisse d'Orléans.

AVIS DE SUCCESSIONS.

Succession de Dominique Trebec.
COUR CIVILE DE DISTRICT pour la paroisse d'Orléans.

AVIS DE SUCCESSIONS.

Succession de J. M. Mary Hughes.
COUR CIVILE DE DISTRICT pour la paroisse d'Orléans.

Advertisement for 'Le conformatteur Peyry' featuring a large illustration of a sewing machine and descriptive text about its features and availability.

Large advertisement for 'Le conformatteur Peyry' at the Nouvelle-Orléans branch, including details about the sewing machine's design, patents, and contact information for the inventor.

Advertisement for 'PATENTS' featuring a circular logo with '60 YEARS EXPERIENCE' and text about scientific and mechanical patents.

Real estate advertisement for 'Qui est St-Paul, l'enganteur?' by J. Paul Hecker, offering property for sale in the First District.

Real estate advertisement for 'Qui est St-Paul, l'enganteur?' by J. Paul Hecker, offering property for sale in the First District.

Advertisement for 'Q. & C. Change de Route' and 'Louisville and Retour \$19.25', including details about travel routes and ticket prices.