



M. DAVID R. FRANCIS. Ex-gouverneur de l'Etat du Missouri et Président de l'Exposition de St-Louis.

Clopin n'en convint que 633 et l'exposition de Paris 336, que sont réunis les plus admirables collections de tout ce qu'ont produit jusqu'à nos jours l'art, l'industrie, le sol, la mer.

TEMPERATURE

Table with 2 columns: Time and Temperature (Fahrenheit/Centigrade). Dates: Du 30 avril 1904.

L'EXPOSITION

-DE- ST-LOUIS.

Hier matin, en présence des hauts fonctionnaires, des représentants de gouvernements étrangers et des Etats et des Territoires de l'Union, l'Exposition de St-Louis a été officiellement ouverte.



W. H. TAFT.

Tout dans l'exposition donne l'impression d'un grand, du vaste, particulièrement le Palais des Fêtes, qui dépasse tout ce qui a été fait dans le genre jusqu'ici.

NOTRE CORRESPONDANCE DE ST-LOUIS.

L'Abelille publiera tous des dimanches une correspondance de St-Louis tenant ses lecteurs au courant des incidents les plus notables qui se produisent à l'exposition commémorative de la session du territoire de la Louisiane aux Etats-Unis.

LE RETOUR

Président Loubet en France.

On sait l'accueil enthousiaste fait au Président de la République Française en Italie, combien non seulement le roi Victor Emmanuel mais les populations, sur tout le parcours, à Rome et à Naples, ont été le représentant de la nation redevenue amie après une brouille, légère il est vrai mais dont la durée commençait à inquiéter.

L'origine rappelle encore à nos souvenirs les dates héroïques de l'Épopée Napoléonienne. Je te salue.



Stomach Bitters

Première Communion. Nous venons de recevoir de Paris un assortiment d'articles religieux très complet et du meilleur goût, spécialement choisi pour la Première Communion.

Services Religieux. CATHÉDRALE St-LOUIS. Chartres, près Orléans. Dimanche, messes à 6, 7, 8, 9 et 11 heures.

Intéressante Cérémonie au Parc Audubon. Présentation de la Coupe de "Picayune".

FAITES CESSER CETTE DOULEUR EN VOUS SERVANT DE ROYALINE OIL.

CHEZ TOUS LES PHARMACIENS.

VOUS COMPRENONS

Que vous ferez après cette année de piano ayant vécu les heures de l'émotion.

JUNIUS HART PIANO HOUSE

J. P. SIMMONS, Treas. 2 Mgr. 1001 CANAL STREET.

MACULEE-CONCEPTION. (16 suites). Baronne et Commun. Dimanche, messes à 5, 6, 7, 8, 9, 10 et 11 heures.

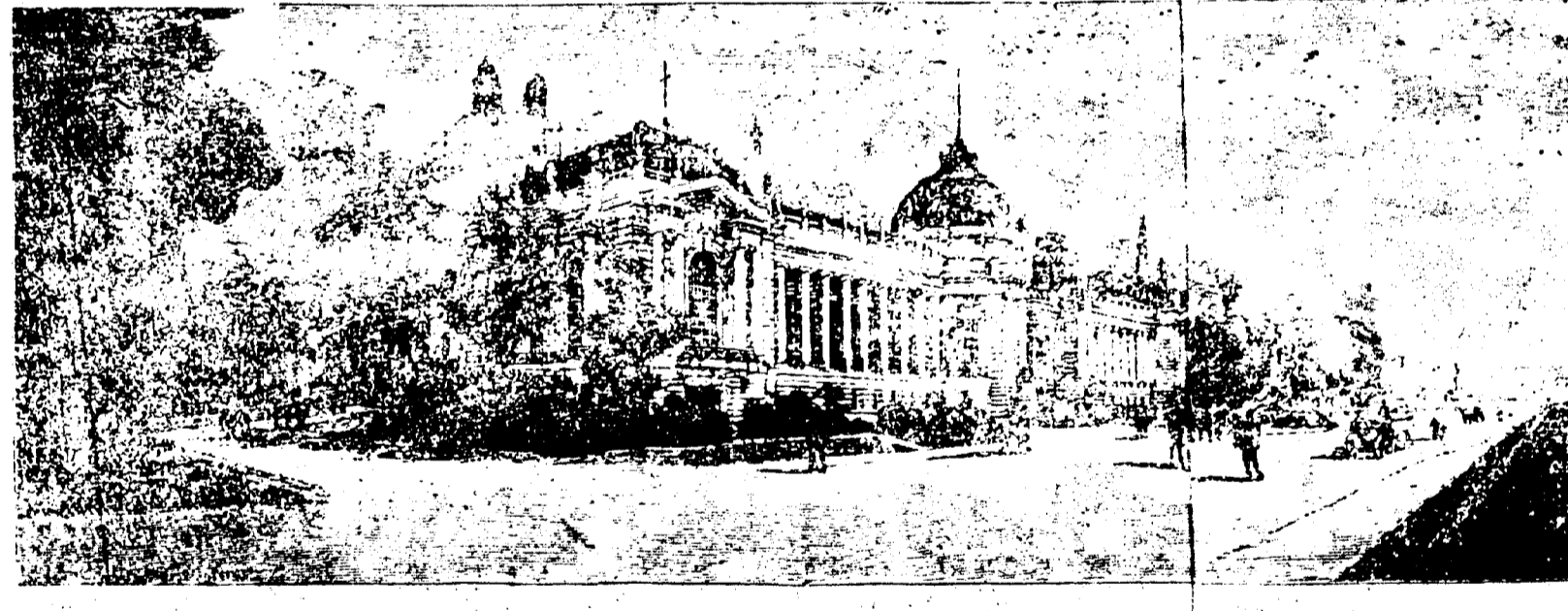
St ANTOINE DE PADOUE. Conti et Rempart. Dimanche. Messes à 4 heures et 10 heures.

STE-MARIE. (Archevêché). Chartres et Ursulines. Dimanche, messes à 5, 6, 7, 8, 9 et 10 heures.

St-PATRICK. Camp, près Girod. Dimanche. Messes à 6 h, 30 et 10 h.

St-THÉRÈSE. Camp et Erato. Dimanche. Messes à 6, 7, 8, 9, 10 et 11 heures.

POUR LA CALIFORNIE \$30.00. SOUTHERN PACIFIC.



PALAIS DES INDUSTRIES.

avec le grondement de sa roue tremblant en se référant au-dessous du pont.

le moment de la séparation était venu. Déjà le comte se tournait vers la petite rue par laquelle ils étaient descendus à la Seine pour rejoindre sa voiture.

ajouta le comte Xavier avec un sourire. — Mais il n'y demeure pas, fit Clopin d'un air d'ennui.

— Encore! il est pourtant assez riche! — L'esau ne va-t-elle pas toujours à la rivière?

paraître y attacher une grande importance. Mais il savait que la graine tombait dans une bonne terre et qu'elle y germerait avec une rapidité phénoménale.

— Ou! — Hôtel Villedieu? — La nom doit être encore sur la porte.

— Je n'ai pas de secrets pour toi. C'est un de tes grands amis qui avait un renseignement à me demander.

— Elle n'insista pas et monta à sa chambre, pendant qu'il fermait le dernier bec de gaz du couloir.

il y a déjà huit jours et n'y ai pas encore répondu.

— C'est bizarre un homme qui se prend d'une passion ardente pour nous avoir aperçues au instant en chemin de fer ou dans la rue!

"Alors tout est oublié là-ha! On ne parle plus de ce pauvre André, ni de la duchesse, ni rien de ce qui s'est passé."

"Je te la promets. J'essaierai de suivre tes conseils et de surmonter mon chagrin."

papier d'où je ne pouvais enlever les traces?

"Marianne, qui s'y connaît me prouve qu'il fera bientôt entrer en ce monde, qui ne s'est pas réservé de grandes épreuves.

XXIV CORRESPONDANCES

"Jeanne Vernier à Renée Larcher, à Braye, 3 mai. — Chère amie, J'ai reçu ta dernière lettre,

SLOAN'S LINIMENT advertisement with 'POU VOTI DE-MEUI' logo.