

Si vous voulez le meilleur Piano pour le moins d'argent (à des conditions satisfaisantes) voyez-nous.

Magasin de Pianos de Junius Hart, COIN DES RUES CANAL ET BOURGOGNE.

FAITS DIVERS.

IMPRESSION DU BANQUET.

M. le rédacteur de L'ABELLE. Enquêté de Français, habitant depuis assez longtemps la Nouvelle-Orléans, j'ai voulu assister jeudi dernier à la grande et belle fête offerte à la colonie aux officiers et soldats de la garnison de la "Duguy-Trouin"...

A BORD DU DUGUAY-THOUIN.

Arrivée prochaine du croiseur "Sudchet". M. le rédacteur de L'ABELLE. Au milieu de toutes les fêtes, dîners, réceptions, etc., données en l'honneur des officiers du croiseur-école "Duguy-Trouin"...

COMMUNIQUÉ

Né le 11 avril 1849, décédé le 19 mars 1901, à l'âge de 52 ans. Sa mort a été presque subite et bien inattendue car jusqu'au moment où il fut frappé d'une attaque d'apoplexie, il était en parfaite santé et d'une humeur charmante.

Monsieur Nouvet était très populaire et estimé par tous ceux qui avaient l'avantage de le connaître; il suffisait de le connaître pour l'aimer. D'un caractère doux, mais jovial, modeste et sensible, d'un cœur charitable et généreux, il avait su se former par ses qualités un cercle d'amis qui lui étaient sincèrement dévoués et sympathiques.

Fils unique de Pierre F. Nouvet, avocat très connu et hautement estimé, et de Félicie Caboché, fille du Docteur L. Caboché, également respecté et honoré, il fut envoyé au collège de Springhill, près de la Mobile où il fit de très sérieuses et brillantes études. Il trouva pour son premier emploi chez M. J. B. Camors, négociant en farine, dont l'expérience des affaires, la justice et perspicacité de jugement lui firent bien vite apprécier ses capacités, l'application aux affaires et le bon jugement de M. Nouvet.

Ses funérailles ont eu lieu de sa dernière demeure le 20 courant, à 11 heures, par le Comité d'investigation de la paroisse St-Louis. Le cortège a été suivi par ses parents et nombreux amis, parmi lesquels figuraient des membres du Chess, Checkers et Whist Club, Board of Trade et autres Associations dont il était membre. Sociétément et commercialement sa perte est vivement déplorée.

Leau d'Abita est la meilleure. Pourquoi? Abita veut dire santé. HOTEL DE VILLE. Mlle-Orléans, 23 mars 1901. An Public. La résolution suivante a été adoptée le 20 mars 1901 par le Comité d'investigation du Département des Travaux Publics.

Articles pour Première Communio. Nous engageons les familles dont les enfants font, cette année, leur première communion, à visiter le magasin de M. V. Brunet, rue Royale, 333. Là, on trouvera tout l'assortiment le plus complet en articles de première communion: livres de prières enivoire, en nacre, en argent, en cristal; médailles en or et en argent. Ces articles se distinguent par un cachet de bon goût et seront vendus à des prix accessibles à toutes les bourses.

VENTES A L'ENCOAN.

Par Jas. A. Brennan et Fille. ANNONCE JUDICIAIRE. Propriétés de valeur. PREMIER, DEUXIEME ET QUATRIEME DISTRICTS.

Engène F. Bohler et als vs Frederick et Henry Bohler et als. Cour Civile de District, pour la Paroisse d'Orléans, Division D.

L'ère vendue à l'enchère publique le MARDI 27 AVRIL 1901, à midi, à la Bourse des Propriétés Foncières, No 840 rue Commerce, en vertu de l'ordonnance de la Cour Civile de District, par le Juge de la Paroisse d'Orléans, Division D, sous le No 1500, les propriétés décrites ci-après: 1. Une certaine lot de terre situé dans le Premier District de cette ville, dans le lot No 1500, mesurant 100 pieds de large sur 100 pieds de long, avec un bâtiment de 100 pieds de long sur 100 pieds de large, avec un jardin de 100 pieds de long sur 100 pieds de large.

2. Une certaine lot de terre avec les bâtiments situés dans le Second District de cette ville, dans le lot No 1501, mesurant 100 pieds de large sur 100 pieds de long, avec un bâtiment de 100 pieds de long sur 100 pieds de large, avec un jardin de 100 pieds de long sur 100 pieds de large.

3. Une certaine lot de terre avec les bâtiments situés dans le Quatrième District de cette ville, dans le lot No 1502, mesurant 100 pieds de large sur 100 pieds de long, avec un bâtiment de 100 pieds de long sur 100 pieds de large, avec un jardin de 100 pieds de long sur 100 pieds de large.

4. Une certaine lot de terre avec les bâtiments situés dans le Quatrième District de cette ville, dans le lot No 1503, mesurant 100 pieds de large sur 100 pieds de long, avec un bâtiment de 100 pieds de long sur 100 pieds de large, avec un jardin de 100 pieds de long sur 100 pieds de large.

5. Une certaine lot de terre avec les bâtiments situés dans le Quatrième District de cette ville, dans le lot No 1504, mesurant 100 pieds de large sur 100 pieds de long, avec un bâtiment de 100 pieds de long sur 100 pieds de large, avec un jardin de 100 pieds de long sur 100 pieds de large.

6. Une certaine lot de terre avec les bâtiments situés dans le Quatrième District de cette ville, dans le lot No 1505, mesurant 100 pieds de large sur 100 pieds de long, avec un bâtiment de 100 pieds de long sur 100 pieds de large, avec un jardin de 100 pieds de long sur 100 pieds de large.

7. Une certaine lot de terre avec les bâtiments situés dans le Quatrième District de cette ville, dans le lot No 1506, mesurant 100 pieds de large sur 100 pieds de long, avec un bâtiment de 100 pieds de long sur 100 pieds de large, avec un jardin de 100 pieds de long sur 100 pieds de large.

VENTES A L'ENCOAN.

Macon & Kernaghan. ANNONCE JUDICIAIRE. EXCELLENT COTTAGE DOUBLE, 1432 et 1434 Rue Félicité.

Dans une localité supérieure pour placement ou résidence. Succession de Mme Ann Murphy. No 63,679 Cour Civile de District pour la Paroisse d'Orléans.

Un excellent cottage double en bois à deux étages, avec deux porches, situé dans le Quatrième District de cette ville, dans le lot No 1432 et 1434, mesurant 100 pieds de large sur 100 pieds de long, avec un bâtiment de 100 pieds de long sur 100 pieds de large, avec un jardin de 100 pieds de long sur 100 pieds de large.

8. Une certaine lot de terre avec les bâtiments situés dans le Quatrième District de cette ville, dans le lot No 1435, mesurant 100 pieds de large sur 100 pieds de long, avec un bâtiment de 100 pieds de long sur 100 pieds de large, avec un jardin de 100 pieds de long sur 100 pieds de large.

9. Une certaine lot de terre avec les bâtiments situés dans le Quatrième District de cette ville, dans le lot No 1436, mesurant 100 pieds de large sur 100 pieds de long, avec un bâtiment de 100 pieds de long sur 100 pieds de large, avec un jardin de 100 pieds de long sur 100 pieds de large.

10. Une certaine lot de terre avec les bâtiments situés dans le Quatrième District de cette ville, dans le lot No 1437, mesurant 100 pieds de large sur 100 pieds de long, avec un bâtiment de 100 pieds de long sur 100 pieds de large, avec un jardin de 100 pieds de long sur 100 pieds de large.

11. Une certaine lot de terre avec les bâtiments situés dans le Quatrième District de cette ville, dans le lot No 1438, mesurant 100 pieds de large sur 100 pieds de long, avec un bâtiment de 100 pieds de long sur 100 pieds de large, avec un jardin de 100 pieds de long sur 100 pieds de large.

12. Une certaine lot de terre avec les bâtiments situés dans le Quatrième District de cette ville, dans le lot No 1439, mesurant 100 pieds de large sur 100 pieds de long, avec un bâtiment de 100 pieds de long sur 100 pieds de large, avec un jardin de 100 pieds de long sur 100 pieds de large.

13. Une certaine lot de terre avec les bâtiments situés dans le Quatrième District de cette ville, dans le lot No 1440, mesurant 100 pieds de large sur 100 pieds de long, avec un bâtiment de 100 pieds de long sur 100 pieds de large, avec un jardin de 100 pieds de long sur 100 pieds de large.

VENTES A L'ENCOAN.

Harry H. Hodgson. W. H. Fitzpatrick. ANNONCE JUDICIAIRE. Jolie Maison de Résidence et Propriété pour Boulangerie.

Frêt non-réclamé. Douves, Pièce de bois, Plancher et Foin. No 1121 rue Annonciation. Mercredi, le 27 mars 1901.

Une jolie maison de résidence et une propriété pour boulangerie, situées dans le Second District de cette ville, dans le lot No 1121, mesurant 100 pieds de large sur 100 pieds de long, avec un bâtiment de 100 pieds de long sur 100 pieds de large, avec un jardin de 100 pieds de long sur 100 pieds de large.

14. Une certaine lot de terre avec les bâtiments situés dans le Second District de cette ville, dans le lot No 1122, mesurant 100 pieds de large sur 100 pieds de long, avec un bâtiment de 100 pieds de long sur 100 pieds de large, avec un jardin de 100 pieds de long sur 100 pieds de large.

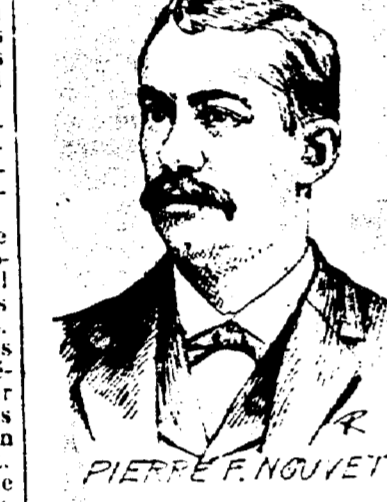
15. Une certaine lot de terre avec les bâtiments situés dans le Second District de cette ville, dans le lot No 1123, mesurant 100 pieds de large sur 100 pieds de long, avec un bâtiment de 100 pieds de long sur 100 pieds de large, avec un jardin de 100 pieds de long sur 100 pieds de large.

16. Une certaine lot de terre avec les bâtiments situés dans le Second District de cette ville, dans le lot No 1124, mesurant 100 pieds de large sur 100 pieds de long, avec un bâtiment de 100 pieds de long sur 100 pieds de large, avec un jardin de 100 pieds de long sur 100 pieds de large.

17. Une certaine lot de terre avec les bâtiments situés dans le Second District de cette ville, dans le lot No 1125, mesurant 100 pieds de large sur 100 pieds de long, avec un bâtiment de 100 pieds de long sur 100 pieds de large, avec un jardin de 100 pieds de long sur 100 pieds de large.

18. Une certaine lot de terre avec les bâtiments situés dans le Second District de cette ville, dans le lot No 1126, mesurant 100 pieds de large sur 100 pieds de long, avec un bâtiment de 100 pieds de long sur 100 pieds de large, avec un jardin de 100 pieds de long sur 100 pieds de large.

19. Une certaine lot de terre avec les bâtiments situés dans le Second District de cette ville, dans le lot No 1127, mesurant 100 pieds de large sur 100 pieds de long, avec un bâtiment de 100 pieds de long sur 100 pieds de large, avec un jardin de 100 pieds de long sur 100 pieds de large.



PIERRE F. NOUVE.

ANNONCE JUDICIAIRE. L'élégante maison en briques à trois étages et mansarde. No 120 RUE DAUPHINE, Admirablement adaptée pour les affaires ou demeure, Contigue au grand magasin de marchands séchés de D. H. Holmes.

20. Une certaine lot de terre avec les bâtiments situés dans le Second District de cette ville, dans le lot No 1128, mesurant 100 pieds de large sur 100 pieds de long, avec un bâtiment de 100 pieds de long sur 100 pieds de large, avec un jardin de 100 pieds de long sur 100 pieds de large.

21. Une certaine lot de terre avec les bâtiments situés dans le Second District de cette ville, dans le lot No 1129, mesurant 100 pieds de large sur 100 pieds de long, avec un bâtiment de 100 pieds de long sur 100 pieds de large, avec un jardin de 100 pieds de long sur 100 pieds de large.

22. Une certaine lot de terre avec les bâtiments situés dans le Second District de cette ville, dans le lot No 1130, mesurant 100 pieds de large sur 100 pieds de long, avec un bâtiment de 100 pieds de long sur 100 pieds de large, avec un jardin de 100 pieds de long sur 100 pieds de large.

23. Une certaine lot de terre avec les bâtiments situés dans le Second District de cette ville, dans le lot No 1131, mesurant 100 pieds de large sur 100 pieds de long, avec un bâtiment de 100 pieds de long sur 100 pieds de large, avec un jardin de 100 pieds de long sur 100 pieds de large.

24. Une certaine lot de terre avec les bâtiments situés dans le Second District de cette ville, dans le lot No 1132, mesurant 100 pieds de large sur 100 pieds de long, avec un bâtiment de 100 pieds de long sur 100 pieds de large, avec un jardin de 100 pieds de long sur 100 pieds de large.

ANNONCE JUDICIAIRE. Desirable COTTAGE DOUBLE. Nos 1710 et 1712 Marigny, Entre les rues Deligny et Roman. Succession de John Brennan et femme No 64,222-Cour Civile de District, paroisse d'Orléans, Division D.

25. Une certaine lot de terre avec les bâtiments situés dans le Second District de cette ville, dans le lot No 1133, mesurant 100 pieds de large sur 100 pieds de long, avec un bâtiment de 100 pieds de long sur 100 pieds de large, avec un jardin de 100 pieds de long sur 100 pieds de large.

26. Une certaine lot de terre avec les bâtiments situés dans le Second District de cette ville, dans le lot No 1134, mesurant 100 pieds de large sur 100 pieds de long, avec un bâtiment de 100 pieds de long sur 100 pieds de large, avec un jardin de 100 pieds de long sur 100 pieds de large.

27. Une certaine lot de terre avec les bâtiments situés dans le Second District de cette ville, dans le lot No 1135, mesurant 100 pieds de large sur 100 pieds de long, avec un bâtiment de 100 pieds de long sur 100 pieds de large, avec un jardin de 100 pieds de long sur 100 pieds de large.

28. Une certaine lot de terre avec les bâtiments situés dans le Second District de cette ville, dans le lot No 1136, mesurant 100 pieds de large sur 100 pieds de long, avec un bâtiment de 100 pieds de long sur 100 pieds de large, avec un jardin de 100 pieds de long sur 100 pieds de large.

29. Une certaine lot de terre avec les bâtiments situés dans le Second District de cette ville, dans le lot No 1137, mesurant 100 pieds de large sur 100 pieds de long, avec un bâtiment de 100 pieds de long sur 100 pieds de large, avec un jardin de 100 pieds de long sur 100 pieds de large.

Jacob A. Reinach. AVIS DE SUCCESSIONS.

Succession de Anastasie L. France veuve de Joseph Adolph Care. COUR CIVILE DE DISTRICT POUR LA Paroisse d'Orléans, No 44,491. Division D. Actes de décès de M. Care, décédé le 15 mars 1901, à l'âge de 72 ans, laissant une veuve et deux enfants.

Succession de Mary Ann Goodwin, veuve de premier mariage de Alexander Good et en second de Alexander Good et en second de Alexander Good.

AVIS DE SUCCESSIONS.

Succession de Marie A. Lang, femme de Alfred Bondebe. COUR CIVILE DE DISTRICT POUR LA Paroisse d'Orléans, No 63,923. Division D. Actes de décès de M. Lang, décédé le 15 mars 1901, à l'âge de 72 ans, laissant une veuve et deux enfants.

Succession de Marie A. Lang, femme de Alfred Bondebe. COUR CIVILE DE DISTRICT POUR LA Paroisse d'Orléans, No 63,923. Division D. Actes de décès de M. Lang, décédé le 15 mars 1901, à l'âge de 72 ans, laissant une veuve et deux enfants.

AVIS DE SUCCESSIONS.

Succession de Marie A. Lang, femme de Alfred Bondebe. COUR CIVILE DE DISTRICT POUR LA Paroisse d'Orléans, No 63,923. Division D. Actes de décès de M. Lang, décédé le 15 mars 1901, à l'âge de 72 ans, laissant une veuve et deux enfants.

Succession de Marie A. Lang, femme de Alfred Bondebe. COUR CIVILE DE DISTRICT POUR LA Paroisse d'Orléans, No 63,923. Division D. Actes de décès de M. Lang, décédé le 15 mars 1901, à l'âge de 72 ans, laissant une veuve et deux enfants.