

AMUSEMENTS.

De Soir--PARC ATHLETIQUE--PLAGE DE SAUVAGE... OLYMPIA OPERA COMPANY. BLACK HUSSAR!

WEST END. Bande du Second Régiment A. F. Weldon, Directeur. WOOD et SHEPARD, MUSICIENS CHÉIÉS.

HOTEL ET RESTAURANT DE LA LOUISIANE, GENRE FRANÇAIS. Salons, petite grande, pour dîners, chambres pour voyageurs à des prix réduits.

HOTEL ET RESTAURANT DE WEST END. T. TRANCHINA, Propriétaire. OUVRETT TOUTE L'ANNÉE.

L'ANNUAIRE DE SOARDS POUR L'ANNÉE 1900. Vol. XXVII. Un livre précieux pour tout le monde.

SOARDS' DIRECTORY CO., Ltd. 606 Commercial Place, AU COIN DE LA RUE DU CANAL.

LES GRUNEWALD. Ont obtenu le PREMIER PRIX A LA FOIRE D'ETAT DE 1900 POUR LES MEILLEURS PIANOS. Meilleure Exposition d'Instruments de Musique.

CHEMINS DE FER.



LA ROUTE PRÉFÉRÉE pour rendre dans les Montagnes de la Virginie, LA MEILLEURE ROUTE Pour arriver aux lieux de plaisance du Colorado.

Seulement 22 heures à Hot Springs, Ark! Billets d'Excursion d'été en vente.

La compagnie de chemin de fer de Yazoo & Mississippi Valley. Départs le 24 JUILLET 1900.

Excursions de Billets de la Villa. Océan St-Charles et Canal. Départs de Passagers.

Excursions de Billets de la Villa. Océan St-Charles et Canal. Départs de Passagers.

Excursions de Billets de la Villa. Océan St-Charles et Canal. Départs de Passagers.

CHEMINS DE FER.

LOUISVILLE & NASHVILLE. AMOIN ET SUR. SPRES LIMITS CHAQUE JOUR.

DIEMOTE SANS ORNEMENT. 2<sup>h</sup> 20 mat. 7:40 am. 6<sup>h</sup> 20 mat. 7:55 am. 8<sup>h</sup> 10 mat. 7:10 pm. 4<sup>h</sup> 10 mat. 11:15 am.

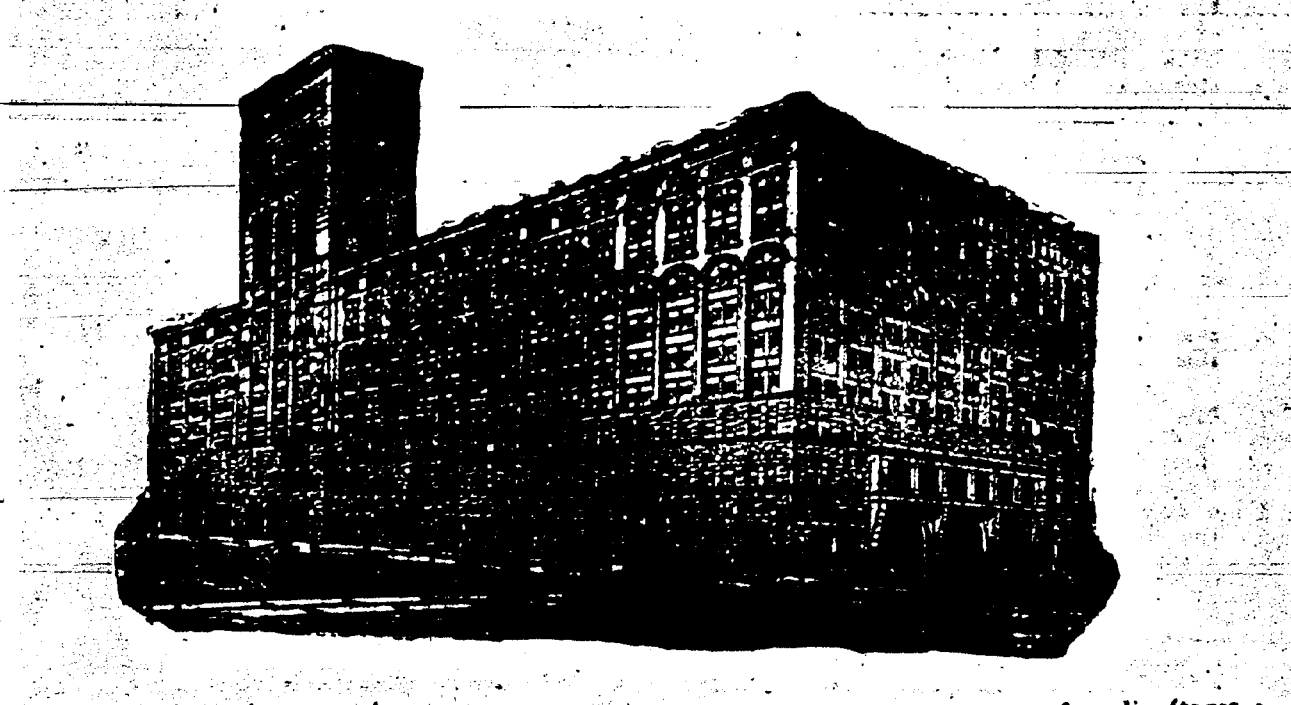
Queen and Crescent Route. Trains Vesiculaires Solides. Part: De la Nlle-Orléans 7:30 p.m.

Wagon-carré et buffet sur les trains de New York et Cincinnati. Le train No 2 des cars-dortoirs Pullman.

ATLANTA AND NEW ORLEANS SHORT LINE. Atlanta et New-Orléans. Le Western Railway of Alabama.

50 YEARS' EXPERIENCE. PATENTS. Scientific American. WUNN & Co., Inc., New York.

AUDITORIUM HOTEL, Avenue Michigan et rue Congrès, CHICAGO.



La bâtisse la plus vaste et la plus massive au monde. Construite en pierres et en fer; dix étages; ouvertures à l'Est, au Sud et à l'Ouest, ayant une superficie de 710 pieds sur les trois faces.

Auditorium Hotel Company.

TATE SPRINGS, TENNESSEE. La Caribad de l'Amérique. Connus pour sa beauté, et le plus agréable des lieux de plaisir.

HOTEL STOCKTON, CAPE MAY, N. Y. Situé sur l'océan; le plus grand, le plus spacieux de la côte; meublé avec luxe.

Waukesha. Le premier des lieux de plaisance du grand Nord-Ouest, à 1000 pieds au-dessus du niveau de la mer.

The Mettawas. Sur la rive droite du lac Erie. A une heure seulement de Detroit. Le plus agréable des lieux de plaisance sur les grands lacs.

Athénée Louisianais. CONCOURS DE 1900. PROGRAMME: L'Athénée propose le sujet suivant aux personnes qui désirent prendre part au concours de cette année.

MARCHE AUX BESTIAUX. Bœufs du Texas et de l'Ouest-Sud-Ouest. Bœufs du Texas et de l'Ouest-Sud-Ouest.

CROMWELL Steamship Co. POUR NEW YORK DIRECTEMENT. LOUISIANE. Mercredi 23 juillet.

Mandeville, Lewisburg et Madisonville. STEAMER NEW CAMELIA. Commencement le 23 avril 1900.

Excursions. Mandeville, Lewisburg, Madisonville et Old Landing. Les dimanches et mercredis.

Librairie Française, MEYER-MURCK, 156 WEST 28TH STREET, NEW YORK.